



Urlaub im gemütlichen Reetdachhaus 3 km von der Ostsee entfernt...



Beschreibung des Ferienhauses

Genießen Sie Ihren Urlaub im supergemütlichen, völlig renovierten Reetdachhaus (erbaut 1756), drei Kilometer von der Ostsee entfernt. Das neu eingerichtete Ferien-Domizil bietet behaglichen Landhaus-Stil für 4 Personen (und Hund) auf 100 Quadratmetern Wohnfläche mit hochwertiger Ausstattung und bestem Komfort. In der Nähe des kleinen Dorfes Groß-Quern entspannen Sie sich entweder im Traum unter Reet oder im völlig eingefassten Garten auf 1800 Quadratmetern.

Lage von Quern



Land

Deutschland

Bundesland

Schleswig-Holstein

Region

Ostsee, Flensburger Förde

Ort

24972 Quern

Straße

Nübelfeld

Beschreibung der Umgebung

Ob Wege für Wanderer, Radfahrer oder kleine Straßen für Autofahrer – sie alle führen durch Wiesen, Felder und Wälder an die vielen wunderschönen Sandstrände der Ostsee. Abwechslungsreicher Gegensatz: Für einen City-Bummel erreicht man die malerische Flensburger Innenstadt in nur 25 Bus-Minuten. Der Sprung an die nahe Nordseeküste dauert mit dem Auto ca. 40 Minuten. Und die Insel Sylt liegt - genau wie Dänemark - um die Ecke .

Freizeitmöglichkeiten

Golf, Inline-Skaten, Nordic-Walking, Radfahren, Schwimmen, Segeln, Surfen, Wandern

Besonderheiten des Ferienhauses



Haustiere auf Anfrage,  Nichtraucher

Verpflegung

Selbstverpflegung

Aufteilung des Ferienhauses

Personen

Zimmer

■ 1 Wohnzimmer

max. 4

■ 2 Schlafzimmer

■ 1 Badezimmer

Wohnfläche

■ 1 Gäste-WC

100 qm

Ausstattung Innen

Extras

Heizung, Kaminofen

Schlafbereich

2 Doppelbetten, Bettwäsche auf Anfrage

Küche und Haushaltsgegenstände

Backofen, Einbauküche, Elektrogrill, Geschirrspüler, Kaffeemaschine, Kühlschrank, Toaster, Waschmaschine, Wasserkocher

Bad und Sanitär

Duschbad, Vollbad, WC, Waschmaschine

Unterhaltung und Kommunikation

DVD-Player, Empfang deutschsprachiger TV-Programme, Fernseher, Internetzugang (ISDN), Radio, Telefon, W-LAN

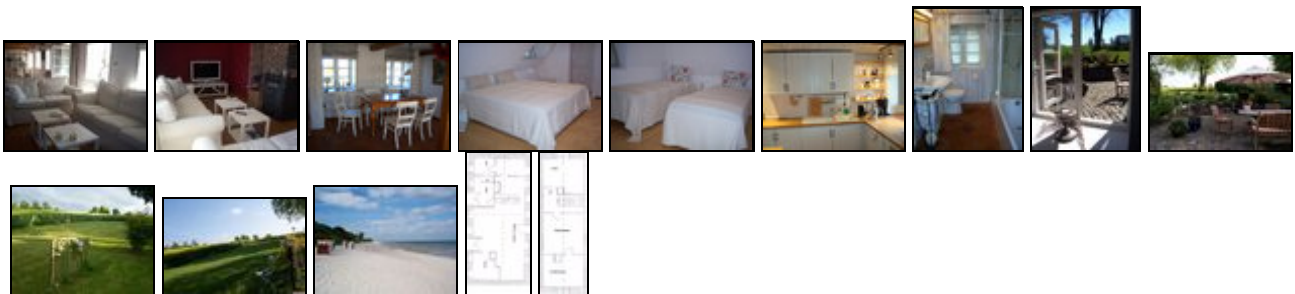
Zusätzlich

Das Haus verfügt über ein Badezimmer mit Dusche und Wanne.

Ausstattung Außen

Carport, Garten, Gartenmöbel, PKW-Stellplatz

Bilder



Belegungsplan

(letzte Aktualisierung am 08.02.2012)

frei
 belegt
 keine Angabe

Februar 2012							März 2012							April 2012							Mai 2012						
Mo	Di	Mi	Do	Fr	Sa	So	Mo	Di	Mi	Do	Fr	Sa	So	Mo	Di	Mi	Do	Fr	Sa	So	Mo	Di	Mi	Do	Fr	Sa	So
		1	2	3	4	5				1	2	3	4							1		1	2	3	4	5	6
6	7	8	9	10	11	12	5	6	7	8	9	10	11	2	3	4	5	6	7	8	7	8	9	10	11	12	13
13	14	15	16	17	18	19	12	13	14	15	16	17	18	9	10	11	12	13	14	15	14	15	16	17	18	19	20
20	21	22	23	24	25	26	19	20	21	22	23	24	25	16	17	18	19	20	21	22	21	22	23	24	25	26	27
27	28	29					26	27	28	29	30	31		23	24	25	26	27	28	29	28	29	30	31			
														30													

Juni 2012						
Mo	Di	Mi	Do	Fr	Sa	So
				1	2	3
4	5	6	7	8	9	10
11	12	13	14	15	16	17
18	19	20	21	22	23	24
25	26	27	28	29	30	

Juli 2012						
Mo	Di	Mi	Do	Fr	Sa	So
						1
2	3	4	5	6	7	8
9	10	11	12	13	14	15
16	17	18	19	20	21	22
23	24	25	26	27	28	29
30	31					

August 2012						
Mo	Di	Mi	Do	Fr	Sa	So
		1	2	3	4	5
6	7	8	9	10	11	12
13	14	15	16	17	18	19
20	21	22	23	24	25	26
27	28	29	30	31		

September 2012						
Mo	Di	Mi	Do	Fr	Sa	So
					1	2
3	4	5	6	7	8	9
10	11	12	13	14	15	16
17	18	19	20	21	22	23
24	25	26	27	28	29	30

Oktober 2012						
Mo	Di	Mi	Do	Fr	Sa	So
1	2	3	4	5	6	7
8	9	10	11	12	13	14
15	16	17	18	19	20	21
22	23	24	25	26	27	28
29	30	31				

November 2012						
Mo	Di	Mi	Do	Fr	Sa	So
			1	2	3	4
5	6	7	8	9	10	11
12	13	14	15	16	17	18
19	20	21	22	23	24	25
26	27	28	29	30		

Dezember 2012						
Mo	Di	Mi	Do	Fr	Sa	So
					1	2
3	4	5	6	7	8	9
10	11	12	13	14	15	16
17	18	19	20	21	22	23
24	25	26	27	28	29	30
31						

Januar 2013						
Mo	Di	Mi	Do	Fr	Sa	So
	1	2	3	4	5	6
7	8	9	10	11	12	13
14	15	16	17	18	19	20
21	22	23	24	25	26	27
28	29	30	31			

Februar 2013						
Mo	Di	Mi	Do	Fr	Sa	So
				1	2	3
4	5	6	7	8	9	10
11	12	13	14	15	16	17
18	19	20	21	22	23	24
25	26	27	28			

März 2013						
Mo	Di	Mi	Do	Fr	Sa	So
				1	2	3
4	5	6	7	8	9	10
11	12	13	14	15	16	17
18	19	20	21	22	23	24
25	26	27	28	29	30	31

April 2013						
Mo	Di	Mi	Do	Fr	Sa	So
1	2	3	4	5	6	7
8	9	10	11	12	13	14
15	16	17	18	19	20	21
22	23	24	25	26	27	28
29	30					

Mai 2013						
Mo	Di	Mi	Do	Fr	Sa	So
		1	2	3	4	5
6	7	8	9	10	11	12
13	14	15	16	17	18	19
20	21	22	23	24	25	26
27	28	29	30	31		

Anreisetag

nach Absprache

Preise

Zeitraum

06. Jan. bis 01. Apr. : 90 EUR/Nacht
 02. Apr. bis 09. Apr. : 120 EUR/Nacht
 10. Apr. bis 13. Mai. : 90 EUR/Nacht
 14. Mai. bis 28. Mai. : 120 EUR/Nacht
 29. Mai. bis 31. Mai. : 90 EUR/Nacht
 01. Jun. bis 30. Jun. : 120 EUR/Nacht
 01. Jul. bis 31. Aug. : 130 EUR/Nacht
 01. Sep. bis 30. Sep. : 120 EUR/Nacht
 01. Okt. bis 20. Dez. : 90 EUR/Nacht
 21. Dez. bis 05. Jan. : 120 EUR/Nacht

Zusatz

bis 3 Übernachtungen 55,00 Euro
 ab 4 Übernachtungen 85,00 Euro
 10,00 Euro Buchungsgebühr

Einheit

Die Preise sind gültig pro Objekt.

Nebenkosten

Bettwäsche und Handtücher können gegen eine Gebühr von je € 10,00/je Person gemietet werden.
 Haustiere können für 15,00 €/Tier mitgebracht werden.

Kontakt

Firma

Winkels Vermietung von Ferienwohnungen

Ansprechpartnerin

Frau Tatjana Sondermann

Telefon

04642-1221

Wir sprechen



deutsch

Wir übernehmen keine Haftung für die Richtigkeit der Angaben. Stand: 10.02.2012

URL (Detailansicht): <http://www.ferienwohnungen.de/ferienhaus/18140/>
URL (dieser Druckansicht): <http://www.ferienwohnungen.de/ferienhaus/18140/druckansicht/>
URL (PDF-Datei): <http://www.ferienwohnungen.de/ferienhaus/18140/druckansicht-18140.pdf>