



Ferienhaus (600m ü.NN) - 20 Meter zum Bergsee -



Eingangsbereich Haus "Waldseeblick"

Beschreibung des Ferienhauses

Gepflegtes Ferienhaus für max. 4 - 5 Personen:

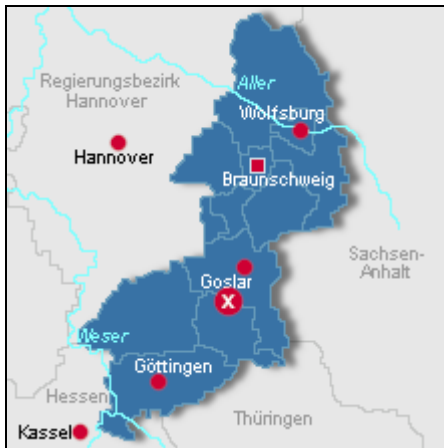
Im Haus stehen Ihnen 3 separate Schlafräume (zwei 2-Bett-Zimmer + ein 1-Bett-Zimmer) auf 2 Etagen zur Verfügung.
Sie finden einen offenen Wohn- Essbereich mit neuer Markenküche sowie ein modernes Bad mit Runddusche/ WC vor.

JETZT NEU:

Von der 25 m² großen "Felsen-Terrasse" haben Sie einen herrlichen Seeblick. ...genießen Sie diesen tollen Luxus inmitten der Harzer Natur!

Baujahr: 1978 **Renovierung in:** 2012

Lage von Clausthal-Zellerfeld



Land

Deutschland

Bundesland

Niedersachsen

Region

Oberharz

Ort

38678 Clausthal-Zellerfeld

Straße

Mönchstalweg 30.06

Beschreibung der Umgebung

Das Haus liegt in einer Ferienanlage am Ortsrand von Clausthal-Zellerfeld, Oberharz.

Sie leben direkt im Harzer Hochwald inmitten der unberührten Natur.

Gleich vor Ihrer Haustür erstreckt sich der rauhe "Nationalpark Harz" (gute Anbindung zum Brocken) mit einem umfassenden Angebot an Wanderwegen und gespurten Langlauf-Loipen (ab Haustür!).

Tip:

Rund um Ihr Ferienhaus wollen ca. 60 Seen und Badeteiche (Weltkulturerbe) entdeckt werden.



Blick über den Gartenzaun

Freizeitmöglichkeiten

Angeln, Bootstouren, Canyoning, FKK, Kanufahren, Klettern, Minigolf, Mountainbiken, Nordic-Walking, Radfahren,

Rodeln, Sauna, Schlittschuhlaufen, Schneeschuhwandern, Schwimmen, Segelfliegen, Segeln, Shopping, Sightseeing, Ski-Langlauf, Snowboarden, Sommer-Rodelbahn, Spielbank, Thermalbäder, Tretbootverleih, Wandern, Wellness

Besonderheiten des Ferienhauses

 Skiunterkunft,  Haustiere auf Anfrage,  Kindgerecht,  Nichtraucher

Urlaubsideen

Feriendörfer und -anlagen

Das Ferienhaus liegt in einem Ferienpark mit ca. 60 Ferienhäusern. Es gibt einen öffentlichen Spielplatz sowie Familienrestaurant. Die Ferienanlage ist autofrei. Der Gast findet eine Rezeption als auch eine gepflegte und ruhige Ferienparkanlage vor. [Skiunterkunft](#)

- Harzer Langlaufloipen beginnen direkt ab Ferienhaus. Vom Haus zur gespurten Loipe sind es max. 100 Meter - Skilift direkt im Ort, weitere bequem erreichbar - Skiausrüstungen (Abstellschuppen) vorhanden - Trocknen von nasser Winterkleidung möglich [Sport- und Aktivurlaub](#)

Rund um das Ferienhaus sind verschiedene Aktivitäten (Sport) möglich: - Biking, Ski, Rodeln, Tretboot, Angeln, Monsterroller-Abfahrt, Klettern, Schwimmen, Sommerrodeln, Nordic Walking, Mountainbike-Abfahrt, Volleyballfeld (200m vom Haus), Jogging u.a. [Unterkunft am See](#)

Das Haus liegt direkt an einem Harzer (65.000 m² Wasseroberfläche) See. Der See hat ein naturbelassenes Ufer (Ferienhausseite) als auch ein touristisch erschlossenes (Nichtschwimmerbereich, Tretboote, Liegewiese, Volleyballfeld, Kiosk, Spielplatz) Ufer [Unterkunft in den Bergen](#)

Das Haus liegt in 600 m Höhe im Oberharz, direkt am "Eingang" zum Nationalpark Hochharz. Das Haus erlaubt ohne Anfahrtswege Bergwandern. Es besteht eine gute Anbindung zum nahen Brocken. [Unterkunft mit Seeblick](#)

Das Haus hat einen unverbauten Seeblick. Zum See sind es ca. 20 Meter. Seeblick besteht von der Terrasse, aus dem Küchenfenster als auch vom Eingangsbereich aus.

Verpflegung

Selbstverpflegung

Aufteilung des Ferienhauses

Personen	Zimmer
max. 4	■ 1 Wohnzimmer
	■ 3 Schlafzimmer
	■ 1 Badezimmer
	■ 1 Abstellraum
Wohnfläche	
68 qm	

Ausstattung Innen

Extras
Heizung

Schlafbereich
5 Einzelbetten, Bettwäsche auf Anfrage

Küche und Haushaltsgegenstände
4-Zonen Cerankochfeld, Backofen, Einbauküche, Gefrierfach, Kaffeemaschine, Kochzeile, Kühlschrank, Staubsauger, Toaster, Wasserkocher

Bad und Sanitär
Duschbad, Föhn, Handtücher auf Anfrage, WC, Wäscheständer

Kinder
1 Kinderbett, Kinderhochstuhl

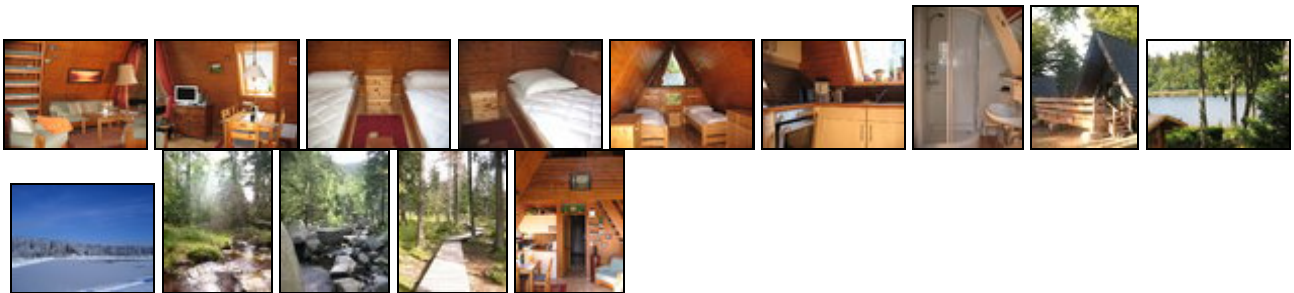
Unterhaltung und Kommunikation

CD-Player, Empfang deutschsprachiger TV-Programme, Fernseher, HIFI-Anlage, Kabel-TV, Radio, Spielesammlung

Ausstattung Außen

Garten, Gartenmöbel, Grill, Liegen, PKW-Stellplatz, Sonnenliegen, Terrasse

Bilder



Belegungsplan

(letzte Aktualisierung am 01.05.2012)

frei belegt keine Angabe

Mai 2012							Juni 2012							Juli 2012							August 2012						
Mo	Di	Mi	Do	Fr	Sa	So	Mo	Di	Mi	Do	Fr	Sa	So	Mo	Di	Mi	Do	Fr	Sa	So	Mo	Di	Mi	Do	Fr	Sa	So
	1	2	3	4	5	6					1	2	3							1			1	2	3	4	5
7	8	9	10	11	12	13	4	5	6	7	8	9	10	2	3	4	5	6	7	8	6	7	8	9	10	11	12
14	15	16	17	18	19	20	11	12	13	14	15	16	17	9	10	11	12	13	14	15	13	14	15	16	17	18	19
21	22	23	24	25	26	27	18	19	20	21	22	23	24	16	17	18	19	20	21	22	20	21	22	23	24	25	26
28	29	30	31				25	26	27	28	29	30		23	24	25	26	27	28	29	27	28	29	30	31		
														30	31												

September 2012							Oktober 2012							November 2012							Dezember 2012						
Mo	Di	Mi	Do	Fr	Sa	So	Mo	Di	Mi	Do	Fr	Sa	So	Mo	Di	Mi	Do	Fr	Sa	So	Mo	Di	Mi	Do	Fr	Sa	So
					1	2	1	2	3	4	5	6	7				1	2	3	4						1	2
3	4	5	6	7	8	9	8	9	10	11	12	13	14	5	6	7	8	9	10	11	3	4	5	6	7	8	9
10	11	12	13	14	15	16	15	16	17	18	19	20	21	12	13	14	15	16	17	18	10	11	12	13	14	15	16
17	18	19	20	21	22	23	22	23	24	25	26	27	28	19	20	21	22	23	24	25	17	18	19	20	21	22	23
24	25	26	27	28	29	30	29	30	31					26	27	28	29	30			24	25	26	27	28	29	30
																					31						

Januar 2013							Februar 2013							März 2013							April 2013						
Mo	Di	Mi	Do	Fr	Sa	So	Mo	Di	Mi	Do	Fr	Sa	So	Mo	Di	Mi	Do	Fr	Sa	So	Mo	Di	Mi	Do	Fr	Sa	So
	1	2	3	4	5	6					1	2	3					1	2	3	1	2	3	4	5	6	7
7	8	9	10	11	12	13	4	5	6	7	8	9	10	4	5	6	7	8	9	10	8	9	10	11	12	13	14
14	15	16	17	18	19	20	11	12	13	14	15	16	17	11	12	13	14	15	16	17	15	16	17	18	19	20	21
21	22	23	24	25	26	27	18	19	20	21	22	23	24	18	19	20	21	22	23	24	22	23	24	25	26	27	28
28	29	30	31				25	26	27	28				25	26	27	28	29	30	31	29	30					

Mai 2013							Juni 2013							Juli 2013							August 2013						
Mo	Di	Mi	Do	Fr	Sa	So	Mo	Di	Mi	Do	Fr	Sa	So	Mo	Di	Mi	Do	Fr	Sa	So	Mo	Di	Mi	Do	Fr	Sa	So
		1	2	3	4	5						1	2	1	2	3	4	5	6	7				1	2	3	4
6	7	8	9	10	11	12	3	4	5	6	7	8	9	8	9	10	11	12	13	14	5	6	7	8	9	10	11
13	14	15	16	17	18	19	10	11	12	13	14	15	16	15	16	17	18	19	20	21	12	13	14	15	16	17	18
20	21	22	23	24	25	26	17	18	19	20	21	22	23	22	23	24	25	26	27	28	19	20	21	22	23	24	25
27	28	29	30	31			24	25	26	27	28	29	30	29	30	31					26	27	28	29	30	31	

Anreisetag

nach Absprache

Anreisemöglichkeit nach Clausthal-Zellerfeld

Wir empfehlen Anreise mit PKW. Sie können im reservierten Stellplatz parken.

Von der A 7 nehmen Sie die Abfahrt Seesen und folgen der Beschilderung Richtung Clausthal-Zellerfeld.

Preise

Zeitraum

06. Jan. bis 28. Feb. : 60 EUR/Nacht
 01. Mär. bis 30. Apr. : 50 EUR/Nacht
 01. Mai. bis 31. Okt. : 65 EUR/Nacht
 01. Nov. bis 21. Dez. : 45 EUR/Nacht
 22. Dez. bis 05. Jan. : 80 EUR/Nacht

Zusatz

=> jede weitere Person = 5.- € / Nacht
 => Kinder unter 6 Jahren = kostenfrei
 => Bonus: 14 Tage buchen = 11 Tage bezahlen

Einheit

Die Preise sind gültig bis 2 Personen.

Nebenkosten

- Keine Nebenkosten (Gas, Wasser, Strom)
 - Preise zzgl. Endreinigung (35.- €) + Kurtaxe

Kontakt

Ansprechpartner

Herr Axel Fricke

Telefon

05321 746 077

Mobil

0176 911 38 775

Wir sprechen

 deutsch  englisch

Wir übernehmen keine Haftung für die Richtigkeit der Angaben. Stand: 26.05.2012

URL (Detailansicht): <http://www.ferienwohnungen.de/ferienhaus/18002/>
 URL (dieser Druckansicht): <http://www.ferienwohnungen.de/ferienhaus/18002/druckansicht/>
 URL (PDF-Datei): <http://www.ferienwohnungen.de/ferienhaus/18002/druckansicht-18002.pdf>