

Luxuriöses 4-Zimmer Ferienhaus für bis zu 9-10 Personen mit großem, gepflegten Privatgarten und atemberaubendem Meerblick in der schönsten Connemara.



Luxuscottage am Strand

### Beschreibung des Ferienhauses

Atlantic Vista ist ein helles, modernes Luxus-Ferienhaus mit 3 Doppelzimmern und einem Dreibettzimmer. Die Badezimmer sind nach höchstem Standard mit einem Whirlpool für 2 Personen und einem Duschraum mit Massage-Funktion eingerichtet, und das Wohnzimmer beeindruckt mit extra hoher Zimmerdecke, eleganten Ledersofas und einem 42 Zoll Plasma-Fernseher, der für ein großartiges Kinoerlebnis sorgt. Die große Küche mit Range-Cooker geht fließend über in ein geräumiges Esszimmer.

### Lage von Letterfrack



- Land  
Irland
- Urlandsland  
Connaught, Galway
- Region  
Connemara
- Ort  
Letterfrack
- Straße  
Letterfrack

### Beschreibung der Umgebung

Atlantic Vista ist ein idealer Ausgangspunkt für alle, die das vielfältige Connemara und die unberührten Sandstrände, rauhen Bergketten und landschaftliche Schönheit dieser Gegend erkunden möchten. Es liegt auf einer Anhöhe auf der Renvyle Halbinsel in Connemara und ist nur wenige Gehminuten von dem naturbelassenen White Strand Beach und dem Renvyle House Hotel entfernt.




Direkter Strandzugang

### Freizeitmöglichkeiten

Angeln, Bootstouren, Canyoning, Golf, Hochseeangelfahrten, Kitesurfing, Minigolf, Mountainbiken, Nordic-Walking, Reiten, Shopping, Surfen, Surfschule, Tauchen, Tauchschule, Tennis, Wattwandern, Wellness

---

## Besonderheiten des Ferienhauses

 Haustiere auf Anfrage,  Kindgerecht

---

## Verpflegung

Selbstverpflegung

---

## Aufteilung des Ferienhauses

Personen	Zimmer
max. 10	■ 1 Wohnzimmer
	■ 4 Schlafzimmer
	■ 2 Badezimmer
Wohnfläche	■ 1 Küche/esszimmer
190 qm	

---

## Ausstattung Innen

**Schlafbereich**  
3 Einzelbetten, 3 Doppelbetten, Bettwäsche vorhanden

**Küche und Haushaltsgegenstände**  
4 Gas-Kochstellen, Backofen, Elektrogrill, Gefrierfach (40 ltr.), Kaffeemaschine, Kühlschrank, Mikrowelle, Mixer, Sandwichtoaster, Toaster, Wasserkocher

**Bad und Sanitär**  
Bidet, Dampfbad, Handtücher vorhanden, Waschmaschine, WhirlPool, Wäscheständer

**Kinder**  
2 Kinderbetten

**Unterhaltung und Kommunikation**  
CD-Player, DVD-Player, Empfang deutschsprachiger TV-Programme, Fernseher, HIFI-Anlage, Internetzugang (DSL), Internetzugang (ISDN), Kabel-TV, Kassettenrekorder, Radio, SAT-Anlage, W-LAN

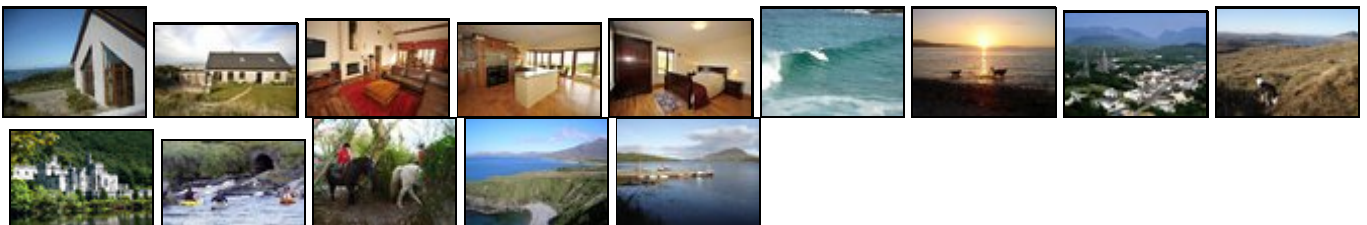
---

## Ausstattung Außen

Garten, Grill, Spielplatz, Terrasse

---

## Bilder



## Belegungsplan

(letzte Aktualisierung am 01.02.2012)

frei
  belegt
  keine Angabe

Februar 2012							März 2012							April 2012							Mai 2012						
Mo	Di	Mi	Do	Fr	Sa	So	Mo	Di	Mi	Do	Fr	Sa	So	Mo	Di	Mi	Do	Fr	Sa	So	Mo	Di	Mi	Do	Fr	Sa	So
		1	2	3	4	5				1	2	3	4							1		1	2	3	4	5	6
6	7	8	9	10	11	12	5	6	7	8	9	10	11	2	3	4	5	6	7	8	7	8	9	10	11	12	13
13	14	15	16	17	18	19	12	13	14	15	16	17	18	9	10	11	12	13	14	15	14	15	16	17	18	19	20
20	21	22	23	24	25	26	19	20	21	22	23	24	25	16	17	18	19	20	21	22	21	22	23	24	25	26	27
27	28	29					26	27	28	29	30	31		23	24	25	26	27	28	29	28	29	30	31			
														30													

Juni 2012							Juli 2012							August 2012							September 2012						
Mo	Di	Mi	Do	Fr	Sa	So	Mo	Di	Mi	Do	Fr	Sa	So	Mo	Di	Mi	Do	Fr	Sa	So	Mo	Di	Mi	Do	Fr	Sa	So
				1	2	3							1			1	2	3	4	5						1	2
4	5	6	7	8	9	10	2	3	4	5	6	7	8	6	7	8	9	10	11	12	3	4	5	6	7	8	9
11	12	13	14	15	16	17	9	10	11	12	13	14	15	13	14	15	16	17	18	19	10	11	12	13	14	15	16
18	19	20	21	22	23	24	16	17	18	19	20	21	22	20	21	22	23	24	25	26	17	18	19	20	21	22	23
25	26	27	28	29	30		23	24	25	26	27	28	29	27	28	29	30	31			24	25	26	27	28	29	30
							30	31																			

Oktober 2012							November 2012							Dezember 2012							Januar 2013						
Mo	Di	Mi	Do	Fr	Sa	So	Mo	Di	Mi	Do	Fr	Sa	So	Mo	Di	Mi	Do	Fr	Sa	So	Mo	Di	Mi	Do	Fr	Sa	So
1	2	3	4	5	6	7				1	2	3	4						1	2		1	2	3	4	5	6
8	9	10	11	12	13	14	5	6	7	8	9	10	11	3	4	5	6	7	8	9	7	8	9	10	11	12	13
15	16	17	18	19	20	21	12	13	14	15	16	17	18	10	11	12	13	14	15	16	14	15	16	17	18	19	20
22	23	24	25	26	27	28	19	20	21	22	23	24	25	17	18	19	20	21	22	23	21	22	23	24	25	26	27
29	30	31					26	27	28	29	30			24	25	26	27	28	29	30	28	29	30	31			
														31													

Februar 2013							März 2013							April 2013							Mai 2013						
Mo	Di	Mi	Do	Fr	Sa	So	Mo	Di	Mi	Do	Fr	Sa	So	Mo	Di	Mi	Do	Fr	Sa	So	Mo	Di	Mi	Do	Fr	Sa	So
				1	2	3					1	2	3	1	2	3	4	5	6	7			1	2	3	4	5
4	5	6	7	8	9	10	4	5	6	7	8	9	10	8	9	10	11	12	13	14	6	7	8	9	10	11	12
11	12	13	14	15	16	17	11	12	13	14	15	16	17	15	16	17	18	19	20	21	13	14	15	16	17	18	19
18	19	20	21	22	23	24	18	19	20	21	22	23	24	22	23	24	25	26	27	28	20	21	22	23	24	25	26
25	26	27	28				25	26	27	28	29	30	31	29	30						27	28	29	30	31		

### Anreisetag

Samstag

### Anreisemöglichkeit nach Letterfrack

Mit dem Auto: N59 von Galway nach Clifden. Kurz nach Recess rechts abbiegen in Richtung Renvyle House Hotel. Am Ende des Inagh Valleys links abbiegen und auf der N59 bleiben. An der Kreuzung in Letterfrack rechts abbiegen, durch Tullycross und Tully durchfahren. Nach dem Renvyle House Hotel die erste Straße links abbiegen, erste Einfahrt auf der linken Seite.

---

## Preise

### Zeitraum

29. Aug. bis 01. Okt. : 600 EUR/Woche  
02. Okt. bis 30. Apr. : 490 EUR/Woche  
01. Mai. bis 02. Jul. : 600 EUR/Woche  
03. Jul. bis 17. Jul. : 800 EUR/Woche  
18. Jul. bis 28. Aug. : 1200 EUR/Woche  
26. Dez. bis 04. Jan. : 870 EUR/Woche  
19. Dez. bis 26. Dez. : 700 EUR/Woche

### Zusatz

Wochenpreise sind inklusive (Bettwaesche, Handtuecher, Elektrizitaet, Heizung, Endreinigung)

### Einheit

Die Preise sind gültig pro Objekt.

### Nebenkosten

KEINE

---

## Kontakt

### Ansprechpartnerin

Frau Carmel Walsh


### Telefon

00353-9543941

### Mobil

00353-87-6142900

### Wir sprechen

 englisch

---

Wir übernehmen keine Haftung für die Richtigkeit der Angaben. Stand: 10.02.2012

---

URL (Detailansicht): <http://www.ferienwohnungen.de/ferienhaus/17941/>  
URL (dieser Druckansicht): <http://www.ferienwohnungen.de/ferienhaus/17941/druckansicht/>  
URL (PDF-Datei): <http://www.ferienwohnungen.de/ferienhaus/17941/druckansicht-17941.pdf>