



Traditionelles Cottage für bis zu 9 Personen, fünf Schlafzimmer, moderner Komfort, im Herzen von Connemara, einzigartige Lage nahe dem Meer.



Beschreibung des Ferienhauses

Heatherhill Cottage ist ein reizendes, großzügig gebautes Cottage umgeben von unberührter landschaftlicher Schönheit. Es liegt nur 2 Gehminuten vom Connemara Nationalpark und Diamond Mountain entfernt und befindet sich am Rande des kleinen Dorfes Letterfrack, wo Ihnen eine gute Auswahl an Shops, Restaurants und traditionellen Pubs zur Verfügung steht. Sie können zu Fuß die zahlreichen nahegelegenen Strände erkundigen, und vom dorfeigenen Letterfrack Pier aus Bootstouren machen, Delfine beobachten

Baujahr: 1999

Modernes traditionelles irisches Cottage

Lage von Letterfrack



Land
Irland

Urlaubsland
Connaught, Galway

Region
Connemara

Ort
00000 Letterfrack

Straße
Letterfrack

Beschreibung der Umgebung

Heatherhill Cottage, am Rande von Letterfrack, einem kleinen, von Meer umgebenen Dorf in einer rauen Berglandschaft, liegt in der wohl unbestritten schönsten Gegend von Connemara. Sie genießen einen einmaligen Blick auf den Diamond Mountain und den Connemara Nationalpark. Im Dorf finden Sie drei Pubs, drei Restaurants, einen Supermarkt, einen Metzger, eine Postannahmestelle, einen Craftshop am Pier und eine Schule, in der Sie im kleinen Kreis Englisch lernen können.



Schoenes wildes Nord-Connemara.

Freizeitmöglichkeiten

Angeln, Bogenschiessen, Bootstouren, Canyoning, Freizeitbad, Golf, Hochseeangelfahrten, Kanufahren, Kitesurfing, Klettern, Mountainbiken, Nordic-Walking, Radfahren, Reiten, Sauna, Schwimmen, Segeln, Shopping, Sightseeing, Surfen, Surfschule, Tauchen, Wandern

Zusätzlich

Englischkurse, Malkurse

Besonderheiten des Ferienhauses



Haustiere auf Anfrage, Kindgerecht

Verpflegung

Selbstverpflegung

Aufteilung des Ferienhauses

Personen

max. 9

Wohnfläche

186 qm

Zimmer

■ 1 Wohnzimmer

■ 5 Schlafzimmer

■ 2 Badezimmer

■ 1 Spielzimmer / Buero

■ 1 Kueche/Esszimmer gross

Ausstattung Innen

Extras

Heizung

Schlafbereich

5 Einzelbetten, 2 Doppelbetten, Bettwäsche vorhanden

Küche und Haushaltsgegenstände

4-Plattenherd, Backofen, Bügeleisen, Dunstabzugshaube, Einbauküche, Elektrogrill, Gefrierfach, Geschirrspüler, Kaffeemaschine, Kühlschrank, Mikrowelle, Sandwichtoaster, Staubsauger, Toaster, Wasserkocher

Bad und Sanitär

Duschbad, Föhn, Handtücher auf Anfrage, Trockner, Vollbad, WC, Waschmaschine

Kinder

2 Kinderbetten, Kinderhochstuhl, Steckdosensicherungen

Unterhaltung und Kommunikation

CD-Player, DVD-Player, Empfang deutschsprachiger TV-Programme, Fernseher, Internetzugang (DSL), Kassettenrekorder, SAT-Anlage, Spielesammlung, W-LAN

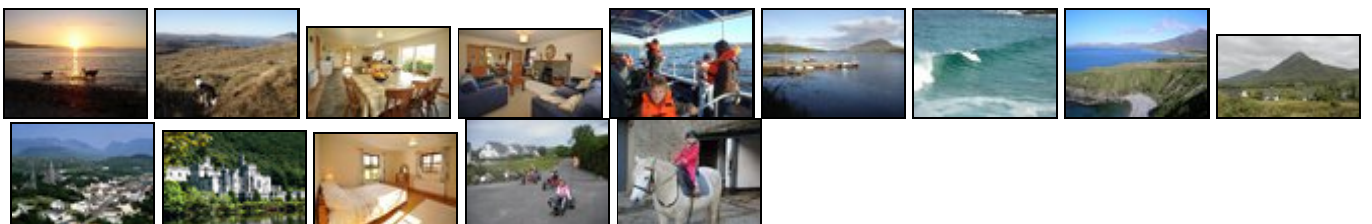
Zusätzlich

Gocarts, Rutsche, Schaukel

Ausstattung Außen

Garten, Gartenmöbel, Grill, Hundezwinger, PKW-Stellplatz, Spielplatz, Terrasse

Bilder



Belegungsplan

(letzte Aktualisierung am 01.05.2012)

 frei
  belegt
  keine Angabe

Mai 2012							Juni 2012							Juli 2012							August 2012						
Mo	Di	Mi	Do	Fr	Sa	So	Mo	Di	Mi	Do	Fr	Sa	So	Mo	Di	Mi	Do	Fr	Sa	So	Mo	Di	Mi	Do	Fr	Sa	So
	1	2	3	4	5	6					1	2	3							1			1	2	3	4	5
7	8	9	10	11	12	13	4	5	6	7	8	9	10	2	3	4	5	6	7	8	6	7	8	9	10	11	12
14	15	16	17	18	19	20	11	12	13	14	15	16	17	9	10	11	12	13	14	15	13	14	15	16	17	18	19
21	22	23	24	25	26	27	18	19	20	21	22	23	24	16	17	18	19	20	21	22	20	21	22	23	24	25	26
28	29	30	31				25	26	27	28	29	30		23	24	25	26	27	28	29	27	28	29	30	31		
														30	31												

September 2012							Oktober 2012							November 2012							Dezember 2012						
Mo	Di	Mi	Do	Fr	Sa	So	Mo	Di	Mi	Do	Fr	Sa	So	Mo	Di	Mi	Do	Fr	Sa	So	Mo	Di	Mi	Do	Fr	Sa	So
					1	2	1	2	3	4	5	6	7				1	2	3	4						1	2
3	4	5	6	7	8	9	8	9	10	11	12	13	14	5	6	7	8	9	10	11	3	4	5	6	7	8	9
10	11	12	13	14	15	16	15	16	17	18	19	20	21	12	13	14	15	16	17	18	10	11	12	13	14	15	16
17	18	19	20	21	22	23	22	23	24	25	26	27	28	19	20	21	22	23	24	25	17	18	19	20	21	22	23
24	25	26	27	28	29	30	29	30	31					26	27	28	29	30			24	25	26	27	28	29	30
																					31						

Januar 2013							Februar 2013							März 2013							April 2013						
Mo	Di	Mi	Do	Fr	Sa	So	Mo	Di	Mi	Do	Fr	Sa	So	Mo	Di	Mi	Do	Fr	Sa	So	Mo	Di	Mi	Do	Fr	Sa	So
	1	2	3	4	5	6					1	2	3					1	2	3	1	2	3	4	5	6	7
7	8	9	10	11	12	13	4	5	6	7	8	9	10	4	5	6	7	8	9	10	8	9	10	11	12	13	14
14	15	16	17	18	19	20	11	12	13	14	15	16	17	11	12	13	14	15	16	17	15	16	17	18	19	20	21
21	22	23	24	25	26	27	18	19	20	21	22	23	24	18	19	20	21	22	23	24	22	23	24	25	26	27	28
28	29	30	31				25	26	27	28				25	26	27	28	29	30	31	29	30					

Mai 2013							Juni 2013							Juli 2013							August 2013						
Mo	Di	Mi	Do	Fr	Sa	So	Mo	Di	Mi	Do	Fr	Sa	So	Mo	Di	Mi	Do	Fr	Sa	So	Mo	Di	Mi	Do	Fr	Sa	So
		1	2	3	4	5						1	2	1	2	3	4	5	6	7				1	2	3	4
6	7	8	9	10	11	12	3	4	5	6	7	8	9	8	9	10	11	12	13	14	5	6	7	8	9	10	11
13	14	15	16	17	18	19	10	11	12	13	14	15	16	15	16	17	18	19	20	21	12	13	14	15	16	17	18
20	21	22	23	24	25	26	17	18	19	20	21	22	23	22	23	24	25	26	27	28	19	20	21	22	23	24	25
27	28	29	30	31			24	25	26	27	28	29	30	29	30	31					26	27	28	29	30	31	

Anreisetag

Samstag

Anreisemöglichkeit nach Letterfrack

Mit dem Auto: N59 von Galway nach Clifden. Kurz nach Recess rechts abbiegen in Richtung Letterfrack. Am Ende des Inagh Valleys links abbiegen und auf der N59 bleiben. An der Kreuzung in Letterfrack rechts abbiegen, Heatherhill befindet sich nach etwa 200 Metern auf der rechten Seite.

Preise

Die Preise enthalten die (etwaig anfallende) Umsatzsteuer und setzen sich wie folgt zusammen aus den je nach Saison variierenden Mietkosten und den verbrauchsabhängigen Neben- und ggf. Zusatzkosten:

Zeitraum

21. Sep. bis 29. Apr. : 390 EUR/Woche
01. Mai. bis 01. Jul. : 550 EUR/Woche
01. Jul. bis 28. Aug. : 890 EUR/Woche
29. Aug. bis 21. Sep. : 550 EUR/Woche
21. Sep. bis 28. Apr. : 390 EUR/Woche

Zusatz

Einschliesslich Heizung, Bettwaesche, Endreinigung, bei Buchung Anzahlung von € 250, Rest bei Ankunft.
Buchungen fuer 3 Tage aufwaerts moeglich.

Einheit

Die Preise sind gültig pro Objekt.

Nebenkosten

Strom per Muenzautomat (2-Euro-Muenzen), ca 14 - 20 Euro per Woche.

Die vorgenannten Angaben zu den Konditionen für eine Anmietung stellen lediglich eine saisonale Preisübersicht und kein konkretes Vermietungsangebot dar. Gerne nenne ich Ihnen auf Anfrage einen Endpreis für eine von Ihnen angefragte Zeit.

Kontakt

Ansprechpartnerin

Frau Carmel Walsh

Telefon

00353-95-343941

Mobil

00353-876142900

Wir sprechen

 englisch

Wir übernehmen keine Haftung für die Richtigkeit der Angaben. Stand: 26.05.2012

URL (Detailansicht): <http://www.ferienwohnungen.de/ferienhaus/17919/>
URL (dieser Druckansicht): <http://www.ferienwohnungen.de/ferienhaus/17919/druckansicht/>
URL (PDF-Datei): <http://www.ferienwohnungen.de/ferienhaus/17919/druckansicht-17919.pdf>