



Sehr schönes Ferienhaus in Stuttgart, zur Straßenbahn und Bus ca.80 Meter. Reihenhhaus mit großer Aussenterrasse, komplett neu renoviert ...



Die Terrasse der Casa Vieja

### Beschreibung des Ferienhauses

Ausstattung: komplett möbliert  
Keller: Sauna, zweite Duschmöglichkeit Waschmaschine, großer Gefrierschrank.  
EG: Einbauküche: Kühlschrank, Mikro, TV, Spülmaschine, Gasherd, Küche Vollaussstattung  
Esszimmer: Esstisch, Radio, TV, 2 Sessel, Tür zur Terrasse.  
Gäste WC  
OG: Bad: Doppelwaschbecken, Dusche, WC, Bidet  
Schlafen 1: Doppelbett 180x200, oder zwei Einzelbetten  
Ankleidezimmer: Schreibtisch, abtrennbare Schlafmöglichkeit  
DG: Wohn/Schlafzimmer: 2 Betten à 80x200, 1 Schlafsofa 120x200, TV,  
**Baujahr:** 1924 **Renovierung in:** 2009

### Lage von Stuttgart



**Land**  
Deutschland  
**Bundesland**  
Baden-Württemberg  
**Region**  
Stuttgart Mitte  
**Ort**  
70190 Stuttgart  
**Straße**  
Hackstr. 164

### Beschreibung der Umgebung

Sehr gute öffentliche Anbindung, Nähe Daimler AG ( 5 Autominuten, 20 Gehminuten) Porsche Arena, Neckarpark, Schleyerhalle, Cannstatter Wasen.

Mit der Straßenbahn bis Hauptbahnhof Stuttgart ca. 7 Minuten. Wilhelma 20 Gehminuten. SWR 5 Gehminuten. Mit Blick von der Terrasse: nichts erinnert an eine Großstadt, denn Sie können sich hier im Grünen auf der Terrasse erholen.

Zur Messe Stuttgart mit der S-Bahn ca 35 Minuten.



Blick vom Schlafzimmer

### Freizeitmöglichkeiten

Casino, Freizeitbad, Golf, Minigolf, Radfahren, Sauna, Schwimmen, Shopping, Spielbank, Wandern, Zoo

## Besonderheiten des Ferienhauses

 Haustiere nicht gestattet,  Nichtraucher

---

## Urlaubs idee

Romantische Unterkunft

Eine grüne Oase mitten in der Stadt ...

---

## Verpflegung

Selbstverpflegung

---

## Aufteilung des Ferienhauses

Personen	Zimmer
max. 4	■ 2 Wohnzimmer
	■ 2 Schlafzimmer
	■ 1 Badezimmer
	■ 1 Gäste-WC
	■ 1 Ankleidezimmer
	■ 1 Sauna

---

## Ausstattung Innen

### Extras

Fliegenschutzgitter, Heizung, Sauna

### Schlafbereich

2 Einzelbetten, 1 Doppelbett, Bettwäsche vorhanden, Schlafsofa

### Küche und Haushaltsgegenstände

4 Gas-Kochstellen, Backofen, Bügelbrett, Bügeleisen, Dunstabzugshaube, Einbauküche, Gasherd, Gefriertruhe, Geschirrspüler, Kaffeemaschine, Kühlschrank, Mikrowelle, Mixer, Staubsauger, Toaster, Wasserkocher

### Bad und Sanitär

Bidet, Duschbad, Föhn, Handtücher vorhanden, WC, Waschmaschine, Wäscheständer

### Unterhaltung und Kommunikation

CD-Player, Empfang deutschsprachiger TV-Programme, Fernseher, HIFI-Anlage, Radio, Spielesammlung

### Zusätzlich

Bettwäsche ist vorhanden

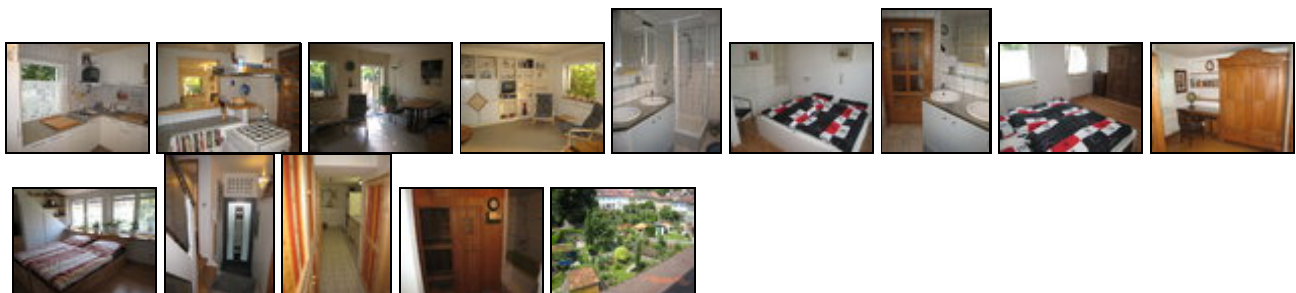
---

## Ausstattung Außen

Gartenmöbel, PKW-Stellplatz, Terrasse

---

## Bilder



## Belegungsplan

(letzte Aktualisierung am 01.05.2012)

 frei 
  belegt 
  keine Angabe

Mai 2012							Juni 2012							Juli 2012							August 2012						
Mo	Di	Mi	Do	Fr	Sa	So	Mo	Di	Mi	Do	Fr	Sa	So	Mo	Di	Mi	Do	Fr	Sa	So	Mo	Di	Mi	Do	Fr	Sa	So
	1	2	3	4	5	6					1	2	3							1			1	2	3	4	5
7	8	9	10	11	12	13	4	5	6	7	8	9	10	2	3	4	5	6	7	8	6	7	8	9	10	11	12
14	15	16	17	18	19	20	11	12	13	14	15	16	17	9	10	11	12	13	14	15	13	14	15	16	17	18	19
21	22	23	24	25	26	27	18	19	20	21	22	23	24	16	17	18	19	20	21	22	20	21	22	23	24	25	26
28	29	30	31				25	26	27	28	29	30		23	24	25	26	27	28	29	27	28	29	30	31		
														30	31												

September 2012							Oktober 2012							November 2012							Dezember 2012						
Mo	Di	Mi	Do	Fr	Sa	So	Mo	Di	Mi	Do	Fr	Sa	So	Mo	Di	Mi	Do	Fr	Sa	So	Mo	Di	Mi	Do	Fr	Sa	So
					1	2	1	2	3	4	5	6	7				1	2	3	4						1	2
3	4	5	6	7	8	9	8	9	10	11	12	13	14	5	6	7	8	9	10	11	3	4	5	6	7	8	9
10	11	12	13	14	15	16	15	16	17	18	19	20	21	12	13	14	15	16	17	18	10	11	12	13	14	15	16
17	18	19	20	21	22	23	22	23	24	25	26	27	28	19	20	21	22	23	24	25	17	18	19	20	21	22	23
24	25	26	27	28	29	30	29	30	31					26	27	28	29	30			24	25	26	27	28	29	30
																					31						

Januar 2013							Februar 2013							März 2013							April 2013						
Mo	Di	Mi	Do	Fr	Sa	So	Mo	Di	Mi	Do	Fr	Sa	So	Mo	Di	Mi	Do	Fr	Sa	So	Mo	Di	Mi	Do	Fr	Sa	So
	1	2	3	4	5	6					1	2	3					1	2	3	1	2	3	4	5	6	7
7	8	9	10	11	12	13	4	5	6	7	8	9	10	4	5	6	7	8	9	10	8	9	10	11	12	13	14
14	15	16	17	18	19	20	11	12	13	14	15	16	17	11	12	13	14	15	16	17	15	16	17	18	19	20	21
21	22	23	24	25	26	27	18	19	20	21	22	23	24	18	19	20	21	22	23	24	22	23	24	25	26	27	28
28	29	30	31				25	26	27	28				25	26	27	28	29	30	31	29	30					

Mai 2013							Juni 2013							Juli 2013							August 2013						
Mo	Di	Mi	Do	Fr	Sa	So	Mo	Di	Mi	Do	Fr	Sa	So	Mo	Di	Mi	Do	Fr	Sa	So	Mo	Di	Mi	Do	Fr	Sa	So
		1	2	3	4	5						1	2	1	2	3	4	5	6	7				1	2	3	4
6	7	8	9	10	11	12	3	4	5	6	7	8	9	8	9	10	11	12	13	14	5	6	7	8	9	10	11
13	14	15	16	17	18	19	10	11	12	13	14	15	16	15	16	17	18	19	20	21	12	13	14	15	16	17	18
20	21	22	23	24	25	26	17	18	19	20	21	22	23	22	23	24	25	26	27	28	19	20	21	22	23	24	25
27	28	29	30	31			24	25	26	27	28	29	30	29	30	31					26	27	28	29	30	31	

## Anreisetag

Der Anreisetag ist beliebig. Die Anreise kann ab 17.00 Uhr erfolgen. Nach vorheriger Absprache eventuell auch variabel.

## Anreisemöglichkeit nach Stuttgart

Von Hauptbahnhof mit der Stadtbahn Linie 9 Richtung Hedelfingen. Haltestelle Raitelsberg aussteigen. Das Haus liegt ca. 70 Meter bergab.

---

## Preise

Die Preise enthalten die (etwaig anfallende) Umsatzsteuer und setzen sich wie folgt zusammen aus den je nach Saison variierenden Mietkosten und den verbrauchsabhängigen Neben- und ggf. Zusatzkosten:

### Zeitraum

01. Jan. bis 31. Dez.: 500 EUR/Woche

### Zusatz

Der Wochenpreis beträgt: Für 1 Person 500 Euro, je weitere Person +50 Euro, maximal 4 Erwachsene.

Vermietungen unter einer Woche sind nur zum

Wochenpreis möglich.

Ein PKW-Stellplatz ist inklusive.

### Einheit

Die Preise sind gültig pro Objekt.

### Nebenkosten

keine weiteren Nebenkosten

Die vorgenannten Angaben zu den Konditionen für eine Anmietung stellen lediglich eine saisonale Preisübersicht und kein konkretes Vermietungsangebot dar. Gerne nenne ich Ihnen auf Anfrage einen Endpreis für eine von Ihnen angefragte Zeit.

---

## Kontakt

### Ansprechpartner

Herr Wolfgang Schöck

### Telefon

07113000242

### Telefax

0711-2849786

### Mobil

01792344288

### Wir sprechen

 deutsch  englisch

---

Wir übernehmen keine Haftung für die Richtigkeit der Angaben. Stand: 26.05.2012

---

URL (Detailansicht): <http://www.ferienwohnungen.de/ferienhaus/17839/>  
URL (dieser Druckansicht): <http://www.ferienwohnungen.de/ferienhaus/17839/druckansicht/>  
URL (PDF-Datei): <http://www.ferienwohnungen.de/ferienhaus/17839/druckansicht-17839.pdf>