

Bis 6 Personen, 3 Schlafzimmer, 2 Bäder, komfortabel eingerichtete Villa mit Swimmingpool, großen überdachten Terrasse, Kamin, Sonnenpavillon, Keller



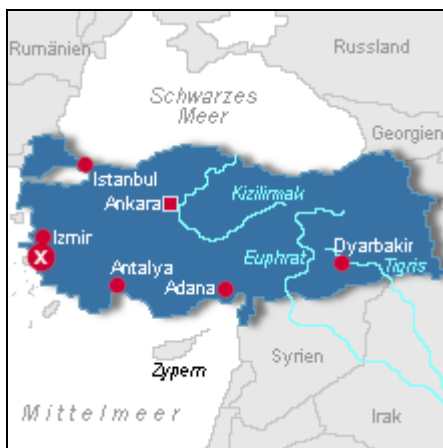
Beschreibung des Ferienhauses

Diese Privatvilla - die kaum Wünsche offen läßt - wurde in einer im Jahre 2003 fertiggestellten Anlage mit 25 freistehenden Privatvillen und zentraler Poolanlage gebaut. Sie liegt in der ersten Reihe ganz oben und garantiert damit den schönsten Meerblick mit sehenswerten Sonnenuntergängen. Sie ist mit moderner Einbauküche inklusiver aller technischen Geräte (Waschmaschine/Geschirrspüler/Fan/Klima) mit Wohn-, 2 Bade- und 3 Schlafzimmern auf ca. 120 qm Wohnfläche + 50 qm Terrassenfläche eingerichtet

Baujahr: 2003

Ihre Ferienvilla - die Außenansicht

Lage von Kusadasi



Land
Türkei

Urlaubsland
Aydin

Region
Ägäisches Meer, Izmir

Ort
09400 Kusadasi

Straße
Holiday Rssout Delphin I Kusadasi

Beschreibung der Umgebung

Die Anlage liegt ca. 5 Km südlich der beliebten Ferienstadt Kusadasi in ca. 1km Luftlinie zum Sandstrand. Wenige Autominuten entfernt liegt der erholsame Naturpark Güzelkamli und die berühmte antike Ausgrabungsstätte Ephesus. Vor Ort sind Einkaufsmöglichkeiten und Supermärkte zu Fuß zu erreichen, ein Leihwagen wird empfohlen. Ein Dolmus-Busstop liegt ca. 500m vom Haus entfernt. Trotz der zentralen Lage liegt das Haus sehr ruhig und lädt zum entspannen und genießen ein.







Ein Blick vom Strand aufs Meer

Freizeitmöglichkeiten

Angeln, Bootstouren, Freizeitpark, Hochseeangelfahrten, Kanufahren, Kartbahn, Paragleiten, Radfahren, Reiten, Schwimmen, Segeln, Shopping, Tauchen, Tretbootverleih, Wasserski, Zoo

Besonderheiten des Ferienhauses

 Allergikergerecht,  Haustiere nicht gestattet,  Kindgerecht,  Nichtraucher

Urlaubsideen

Feriendörfer und -anlagen

Es handelt sich um eine 25 Villen Ferienanlage mit Gemeinschaftsanlagen wie z.B. Außenpool und Gartenanlagen in sehr gepflegtem Zustand. [Unterkunft mit Gemeinschaftspool](#)

Gepflegter Außenpool nur für die Nutzung der Eigentümer/Mieter der Anlage (25 Häuser) [Unterkunft mit Meerblick](#)

Aus beiden in der ersten Etage gelegenen Schlafzimmern und aus dem Wohnzimmer mit Essküche sowie von den Terrassen und dem Balkon haben Sie einen unverbaubaren Meerblick.

Verpflegung

Selbstverpflegung

Aufteilung des Ferienhauses

Personen	Zimmer
max. 6	■ 1 Wohnzimmer
	■ 3 Schlafzimmer
	■ 2 Badezimmer
Wohnfläche	■ 1 zzgl. 2 Sonnterrassen 50m ²
120 qm	■ 1 offene Wohnküche
	■ 1 Keller
	■ 1 Parkplatz
	■ 1 600 m ² Garten + Sonnenpavillon

Ausstattung Innen

Extras

Fliegenschutzgitter, Heizung, Kamin, Klimaanlage, Safe, Swimming-Pool, Ventilator

Schlafbereich

2 Einzelbetten, 2 Doppelbetten, Bettwäsche vorhanden

Küche und Haushaltsgegenstände

4-Zonen Cerankochfeld, Backofen, Bügelbrett, Bügeleisen, Dunstabzugshaube, Eierkocher, Einbauküche, Elektrogrill, Gefrierfach (40 ltr.), Geschirrspüler, Kaffeemaschine, Kühlschrank, Mikrowelle, Mixer, Staubsauger, Toaster, Waschmaschine, Wasserkocher

Bad und Sanitär

Duschbad, Föhn, Handtücher vorhanden, WC

Kinder

1 Kinderbett

Unterhaltung und Kommunikation

DVD-Player, Empfang deutschsprachiger TV-Programme, Fernseher, Kassettenspieler, Radio, SAT-Anlage

Zusätzlich

Dunstabzugsluft wird nach außen geführt um Geruchsbildung im Wohn-/Essbereich zu vermeiden

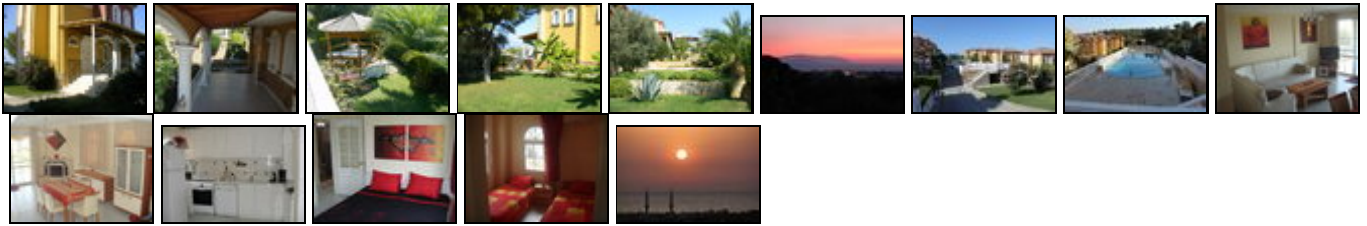
Ausstattung Außen

Außenkamin, Balkon, Garten, Gartenmöbel, Grill, Loggia, PKW-Stellplatz, Sonnenliegen, Swimming Pool, Terrasse

Zusätzlich

zu der Villa gehören ca. 600m² in Terrassenform angelegter Garten mit tropischen Bäumen

Bilder



Belegungsplan

(letzte Aktualisierung am 20.05.2012)

frei
 belegt
 keine Angabe

Mai 2012							Juni 2012							Juli 2012							August 2012						
Mo	Di	Mi	Do	Fr	Sa	So	Mo	Di	Mi	Do	Fr	Sa	So	Mo	Di	Mi	Do	Fr	Sa	So	Mo	Di	Mi	Do	Fr	Sa	So
	1	2	3	4	5	6					1	2	3							1			1	2	3	4	5
7	8	9	10	11	12	13	4	5	6	7	8	9	10	2	3	4	5	6	7	8	6	7	8	9	10	11	12
14	15	16	17	18	19	20	11	12	13	14	15	16	17	9	10	11	12	13	14	15	13	14	15	16	17	18	19
21	22	23	24	25	26	27	18	19	20	21	22	23	24	16	17	18	19	20	21	22	20	21	22	23	24	25	26
28	29	30	31				25	26	27	28	29	30		23	24	25	26	27	28	29	27	28	29	30	31		
														30	31												

September 2012							Oktober 2012							November 2012							Dezember 2012						
Mo	Di	Mi	Do	Fr	Sa	So	Mo	Di	Mi	Do	Fr	Sa	So	Mo	Di	Mi	Do	Fr	Sa	So	Mo	Di	Mi	Do	Fr	Sa	So
					1	2	1	2	3	4	5	6	7				1	2	3	4						1	2
3	4	5	6	7	8	9	8	9	10	11	12	13	14	5	6	7	8	9	10	11	3	4	5	6	7	8	9
10	11	12	13	14	15	16	15	16	17	18	19	20	21	12	13	14	15	16	17	18	10	11	12	13	14	15	16
17	18	19	20	21	22	23	22	23	24	25	26	27	28	19	20	21	22	23	24	25	17	18	19	20	21	22	23
24	25	26	27	28	29	30	29	30	31					26	27	28	29	30			24	25	26	27	28	29	30
																					31						

Januar 2013							Februar 2013							März 2013							April 2013						
Mo	Di	Mi	Do	Fr	Sa	So	Mo	Di	Mi	Do	Fr	Sa	So	Mo	Di	Mi	Do	Fr	Sa	So	Mo	Di	Mi	Do	Fr	Sa	So
	1	2	3	4	5	6					1	2	3					1	2	3	1	2	3	4	5	6	7
7	8	9	10	11	12	13	4	5	6	7	8	9	10	4	5	6	7	8	9	10	8	9	10	11	12	13	14
14	15	16	17	18	19	20	11	12	13	14	15	16	17	11	12	13	14	15	16	17	15	16	17	18	19	20	21
21	22	23	24	25	26	27	18	19	20	21	22	23	24	18	19	20	21	22	23	24	22	23	24	25	26	27	28
28	29	30	31				25	26	27	28				25	26	27	28	29	30	31	29	30					

Mai 2013							Juni 2013							Juli 2013							August 2013						
Mo	Di	Mi	Do	Fr	Sa	So	Mo	Di	Mi	Do	Fr	Sa	So	Mo	Di	Mi	Do	Fr	Sa	So	Mo	Di	Mi	Do	Fr	Sa	So
		1	2	3	4	5						1	2	1	2	3	4	5	6	7				1	2	3	4
6	7	8	9	10	11	12	3	4	5	6	7	8	9	8	9	10	11	12	13	14	5	6	7	8	9	10	11
13	14	15	16	17	18	19	10	11	12	13	14	15	16	15	16	17	18	19	20	21	12	13	14	15	16	17	18
20	21	22	23	24	25	26	17	18	19	20	21	22	23	22	23	24	25	26	27	28	19	20	21	22	23	24	25
27	28	29	30	31			24	25	26	27	28	29	30	29	30	31					26	27	28	29	30	31	

Anreisetag

nach Absprache

Anreisemöglichkeit nach Kusadasi

Die Anreise erfolgt über den Flughafen Izmir. Wir empfehlen die Anmietung eines Mietwagens und können hierbei gern unterstützend behilflich sein. Das Haus ist ca. 75 Km vom Flughafen entfernt - als Fahrtzeit sollten Sie ca. 1 Std. einrechnen.

Preise

Die Preise enthalten die (etwaig anfallende) Umsatzsteuer und setzen sich wie folgt zusammen aus den je nach Saison variierenden Mietkosten und den verbrauchsabhängigen Neben- und ggf. Zusatzkosten:

Zeitraum

01. Apr. bis 31. Okt. : 65 EUR/Tag

01. Nov. bis 31. Mär. : 55 EUR/Tag

Zusatz

55€ pro Tag Nov-Mrz, 65€ pro Tag Apr-Okt.

Für jede weitere Person fallen zusätzliche 10 Euro pro Tag an.

Rabatte für Langzeitmieter (über einem Monat) bitte direkt anfragen.

Einheit

Die Preise sind gültig bis 4 Personen.

Nebenkosten

Endreinigung 69 Euro.

Wasserverbrauch und Solarwärme sind frei.

Strom wird nach tatsächlichem Verbrauch berechnet.

Strompreis 0,35 Türkische Lira pro Kw/h

Zentralheizung nach tatsächlichem Ölverbrauch.

Alle Zähler sind frei zugänglich.

Die vorgenannten Angaben zu den Konditionen für eine Anmietung stellen lediglich eine saisonale Preisübersicht und kein konkretes Vermietungsangebot dar. Gerne nenne ich Ihnen auf Anfrage einen Endpreis für eine von Ihnen angefragte Zeit.

Kontakt

Ansprechpartner

Familie Retzlaff-Schröder

Telefon

+49 (0)40 526 16 06

Mobil

0172 673 653 0

Wir sprechen

 deutsch  englisch  spanisch

Wir übernehmen keine Haftung für die Richtigkeit der Angaben. Stand: 26.05.2012

URL (Detailansicht): <http://www.ferienwohnungen.de/ferienhaus/17808/>
URL (dieser Druckansicht): <http://www.ferienwohnungen.de/ferienhaus/17808/druckansicht/>
URL (PDF-Datei): <http://www.ferienwohnungen.de/ferienhaus/17808/druckansicht-17808.pdf>