



Liebevoll eingerichtete Ferienwohnung mit eigenem Garten und Kaminofen in ruhiger Naturlage.



Ansicht Straßenseite

Beschreibung des Ferienhauses

Unsere 2009 renovierte und komfortable Ferienwohnung liegt in einer ruhigen Seitenstraße direkt am Feldrand mit angrenzendem Wald. Die Wohnung bietet bis zu 6 Schlafplätze über 2 Etagen. Im EG befinden sich die Küche, ein Schlafzimmer mit Doppelbett, das Duschbad und das Wohnzimmer mit Kaminofen, der zum Entspannen einlädt. Durch 2 große Terrassentüren gelangen Sie direkt in den eigenen Garten. Im OG sind 2 weitere Schlafräume vorhanden.

Baujahr: 1930 **Renovierung in:** 2009

Lage von Niesgrau-Stausmark



Land
Deutschland

Bundesland
Schleswig-Holstein

Region
Geltinger Bucht, Ostsee

Ort
24395 Niesgrau-Stausmark

Beschreibung der Umgebung

Mit dem Auto erreicht man in wenigen Minuten nahegelegene Badestrände.

In der Geltinger Birk können Sie zu Fuß oder mit dem Rad die Natur hautnah erleben (Wildpferde, Seeadler, Kraniche...)

Starten Sie direkt vor der Haustür in eine abwechslungsreiche und Erholung bietende Landschaft.

In der Hafenstadt Kappeln an der Schlei gibt es zahlreiche Boutiquen, Geschäfte und Fischrestaurants.

Die nächsten Einkaufsmöglichkeiten finden Sie in Steinbergkirche und Gelting.

Freizeitmöglichkeiten

Angeln, Bootstouren, Fitness, Freizeitbad, Golf, Hochseeangelfahrten, Kitesurfing, Kutschfahrten, Motorbootverleih, Nordic-Walking, Radfahren, Reiten, Sauna, Schwimmen, Segeln, Shopping, Sightseeing, Surfen, Surfschule, Tauchen, Tennis, Thermalbäder, Wandern

Zusätzlich

Vögel beobachten unter fachkundiger Führung

Besonderheiten des Ferienhauses



H Haustiere auf Anfrage,



K kindgerecht,



N Nichtraucher

Urlaubs idee

Langzeitvermieter

Auf Anfrage vermieten wir unser Ferienhaus, in den Wintermonaten, auch längerfristig. Entfliehen Sie aus dem Alltag in unser gemütliches Haus und verbringen Sie eine tolle Zeit in der Natur und vor unserem Kamin.

Verpflegung

Selbstverpflegung

Aufteilung des Ferienhauses

Personen

max. 6

Wohnfläche

85 qm

Zimmer

- 1 Wohnzimmer
 - 3 Schlafzimmer
 - 1 Badezimmer
 - 2 Stellplätze
-

Ausstattung Innen

Extras

Heizung, Kaminofen

Schlafbereich

2 Einzelbetten, 2 Doppelbetten, Bettwäsche auf Anfrage

Küche und Haushaltsgegenstände

4-Zonen Cerankochfeld, Backofen, Dunstabzugshaube, Einbauküche, Gefrierfach, Kaffeemaschine, Kühlschrank, Staubsauger, Toaster, Waschmaschine, Wasserkocher

Bad und Sanitär

Duschbad, Föhn, Handtücher auf Anfrage, WC, Waschmaschine, Wäscheständer

Kinder

Kinderhochstuhl, Steckdosensicherungen

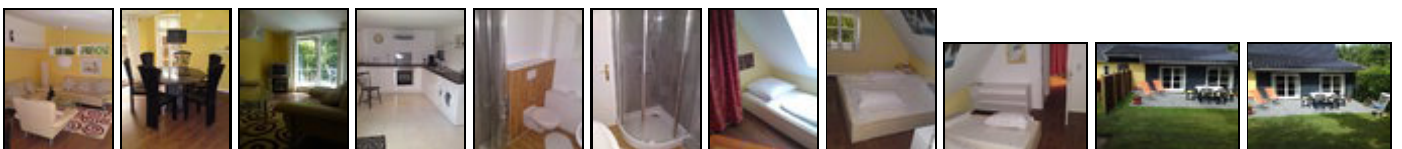
Unterhaltung und Kommunikation

DVD-Player, Empfang deutschsprachiger TV-Programme, Fernseher, HIFI-Anlage, Radio, SAT-Anlage, Spielesammlung

Ausstattung Außen

Feuerstelle, Garten, Gartenmöbel, Grill, Liegen, PKW-Stellplatz, Terrasse

Bilder



Belegungsplan

(letzte Aktualisierung am 18.05.2012)

 frei
  belegt
  keine Angabe

Mai 2012							Juni 2012							Juli 2012							August 2012						
Mo	Di	Mi	Do	Fr	Sa	So	Mo	Di	Mi	Do	Fr	Sa	So	Mo	Di	Mi	Do	Fr	Sa	So	Mo	Di	Mi	Do	Fr	Sa	So
	1	2	3	4	5	6					1	2	3							1			1	2	3	4	5
7	8	9	10	11	12	13	4	5	6	7	8	9	10	2	3	4	5	6	7	8	6	7	8	9	10	11	12
14	15	16	17	18	19	20	11	12	13	14	15	16	17	9	10	11	12	13	14	15	13	14	15	16	17	18	19
21	22	23	24	25	26	27	18	19	20	21	22	23	24	16	17	18	19	20	21	22	20	21	22	23	24	25	26
28	29	30	31				25	26	27	28	29	30		23	24	25	26	27	28	29	27	28	29	30	31		
														30	31												

September 2012							Oktober 2012							November 2012							Dezember 2012						
Mo	Di	Mi	Do	Fr	Sa	So	Mo	Di	Mi	Do	Fr	Sa	So	Mo	Di	Mi	Do	Fr	Sa	So	Mo	Di	Mi	Do	Fr	Sa	So
					1	2	1	2	3	4	5	6	7				1	2	3	4						1	2
3	4	5	6	7	8	9	8	9	10	11	12	13	14	5	6	7	8	9	10	11	3	4	5	6	7	8	9
10	11	12	13	14	15	16	15	16	17	18	19	20	21	12	13	14	15	16	17	18	10	11	12	13	14	15	16
17	18	19	20	21	22	23	22	23	24	25	26	27	28	19	20	21	22	23	24	25	17	18	19	20	21	22	23
24	25	26	27	28	29	30	29	30	31					26	27	28	29	30			24	25	26	27	28	29	30
																					31						

Januar 2013							Februar 2013							März 2013							April 2013						
Mo	Di	Mi	Do	Fr	Sa	So	Mo	Di	Mi	Do	Fr	Sa	So	Mo	Di	Mi	Do	Fr	Sa	So	Mo	Di	Mi	Do	Fr	Sa	So
	1	2	3	4	5	6					1	2	3					1	2	3	1	2	3	4	5	6	7
7	8	9	10	11	12	13	4	5	6	7	8	9	10	4	5	6	7	8	9	10	8	9	10	11	12	13	14
14	15	16	17	18	19	20	11	12	13	14	15	16	17	11	12	13	14	15	16	17	15	16	17	18	19	20	21
21	22	23	24	25	26	27	18	19	20	21	22	23	24	18	19	20	21	22	23	24	22	23	24	25	26	27	28
28	29	30	31				25	26	27	28				25	26	27	28	29	30	31	29	30					

Mai 2013							Juni 2013							Juli 2013							August 2013						
Mo	Di	Mi	Do	Fr	Sa	So	Mo	Di	Mi	Do	Fr	Sa	So	Mo	Di	Mi	Do	Fr	Sa	So	Mo	Di	Mi	Do	Fr	Sa	So
		1	2	3	4	5						1	2	1	2	3	4	5	6	7				1	2	3	4
6	7	8	9	10	11	12	3	4	5	6	7	8	9	8	9	10	11	12	13	14	5	6	7	8	9	10	11
13	14	15	16	17	18	19	10	11	12	13	14	15	16	15	16	17	18	19	20	21	12	13	14	15	16	17	18
20	21	22	23	24	25	26	17	18	19	20	21	22	23	22	23	24	25	26	27	28	19	20	21	22	23	24	25
27	28	29	30	31			24	25	26	27	28	29	30	29	30	31					26	27	28	29	30	31	

Anreisetag

Nach Absprache

Anreisemöglichkeit nach Niesgrau-Stausmark

Die Anreise erfolgt über die Autobahn A7 bis Abfahrt Nr 4 (Tarper Kreuz) und dann in Richtung Sörup (Ostsee). 2,5 km hinter Steinbergkirche geht rechts eine Straße Richtung Niesgrau (Süderbrarup) ab. In Niesgrau (gegenüber Getränkemarkt) biegen Sie links in den Ort ein und fahren 800m geradeaus bis Sie Stausmark Nr. 24 erreichen.

Preise

Die Preise enthalten die (etwaig anfallende) Umsatzsteuer und setzen sich wie folgt zusammen aus den je nach Saison variierenden Mietkosten und den verbrauchsabhängigen Neben- und ggf. Zusatzkosten:

Zeitraum

01. Jan. bis 28. Feb. : 45 EUR/Tag
01. Mär. bis 31. Aug. : 55 EUR/Tag
01. Sep. bis 31. Dez. : 45 EUR/Tag

Zusatz

Die Preise beziehen sich auf eine Belegung mit 4 Personen. Jede weitere Person 5 Euro/Tag

Einheit

Die Preise sind gültig bis 4 Personen.

Nebenkosten

Alle Nebenkosten wie Endreinigung, Strom und Wasserkosten sind bereits im Mietpreis enthalten.

Die vorgenannten Angaben zu den Konditionen für eine Anmietung stellen lediglich eine saisonale Preisübersicht und kein konkretes Vermietungsangebot dar. Gerne nenne ich Ihnen auf Anfrage einen Endpreis für eine von Ihnen angefragte Zeit.

Kontakt

Ansprechpartnerin

Frau Sonja Fischer

Mobil

0151-50589064

Wir sprechen



deutsch



englisch

Wir übernehmen keine Haftung für die Richtigkeit der Angaben. Stand: 26.05.2012

URL (Detailansicht): <http://www.ferienwohnungen.de/ferienhaus/17739/>
URL (dieser Druckansicht): <http://www.ferienwohnungen.de/ferienhaus/17739/druckansicht/>
URL (PDF-Datei): <http://www.ferienwohnungen.de/ferienhaus/17739/druckansicht-17739.pdf>