



Renoviertes altes kanarisches Bauernhaus mit großer Sonnenterrasse und unverbautem Meeresblick über den Garten auf die Inseln Teneriffa und Gomera.



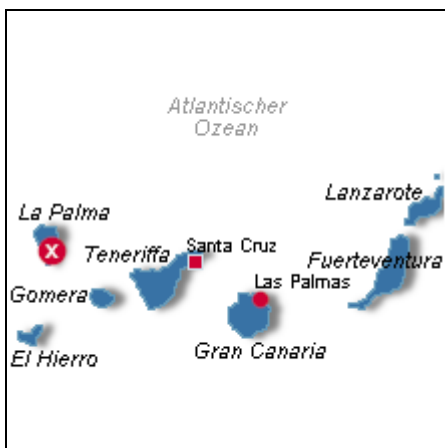
Beschreibung des Ferienhauses

Das Ferienhaus verfügt über ein großzügiges Wohnzimmer mit Sat-TV und Telefon, einer Küche und zwei Schlafzimmern mit je einem eigenen Bad. Die Einrichtung ist im gemütlichen kanarischen Stil gehalten und ergibt mit der inseltypischen Holzdecke ein romantisches Flair. Für ein Sonnenbad stehen zwei miteinander verbundene Terrassen zur Auswahl. Der subtropisch gehaltene Garten gibt die typische Vegetation der Insel wieder. Das Grundstück ist 3300 m² groß. Das Haus hat eine Wohnfläche von 80 m².

Baujahr: 1900 **Renovierung in:** 2011

Blick auf das Haus vom Garten aus

Lage von Villa de Mazo



Land
Spanien

Urlaubsland
Kanarische Inseln

Region
La Palma

Ort
38738 Villa de Mazo

Beschreibung der Umgebung

Die Umgebung bietet Ruhe und Erholung pur. Das Ferienhaus liegt auf der Ostseite der Insel, abseits von den Touristenzentren in sehr ruhiger Lage mitten im Ort La Sabina beinahe in Alleinlage. Man ist von jeder Art von Lärm (Flugzeuge, Autos, Nachbarn) völlig verschont. Die Ostseite der Insel ist klimatisch milder sowie reizvoller und abwechslungsreicher in der Vegetation als die trockene, oft sehr heiße und vegetationsarme Westseite. Im nahe gelegenen Mazo gibt es alles für den täglichen Bedarf



Haupteingangsbereich

Freizeitmöglichkeiten

Angeln, Bootstouren, Meerwasserschwimmbad, Mountainbiken, Nordic-Walking, Schwimmen, Segeln, Shopping, Sightseeing, Tauchen, Tauchschule, Wandern, Wasserski

Besonderheiten des Ferienhauses



Haustiere auf Anfrage,  Kindgerecht,  Nichtraucher

Urlaubsideen

Alleinlage - Ruhe

Das Haus befindet sich in vollkommen ruhiger Lage auf dem Land, Verkehrs- oder Fluglärm ist nicht zu hören, die unmittelbaren Nachbarn sind sehr ruhig und überhaupt nicht zu vernehmen. Durch die Hanglage des Hauses hat man im Grunde eine Alleinlage. [Unterkunft mit Meerblick](#)

Direkter und unverbauter Meerblick vom Haus mit einer zu öffnenden und bis zum Boden reichenden Terrassen-Fensterwand bzw. von drei Sonnenterrassen jeweils über den 3300m² großen Garten direkt auf das Meer und die Inseln Teneriffa und Gomera. [Urlaub in historischen Gemäuern](#)

Es handelt sich um ein 150 Jahre altes Bauernhaus im kanarischen Stil mit halbmeterdicken verputzten Wänden aus Felsblöcken. Im Wohnzimmer sind vor allem die restaurierte alte Pinienholz-Decke sowie der Fußboden aus Pinienholzbohlen hervorzuheben.

Verpflegung

Selbstverpflegung

Aufteilung des Ferienhauses

Personen

max. 5

Wohnfläche

80 qm

Zimmer

- 1 Wohnzimmer
- 2 Schlafzimmer
- 2 Badezimmer
- 1 Küche
- 1 Keller



Grundriss

Ausstattung Innen

Extras

Kamin

Schlafbereich

2 Einzelbetten, 1 Doppelbett, Bettwäsche vorhanden

Küche und Haushaltsgegenstände

3 Gas-Kochstellen, Backofen, Bügelbrett, Bügeleisen, Gasherd, Gefrierfach, Kaffeemaschine, Kühlschrank, Mikrowelle, Staubsauger, Wasserkocher

Bad und Sanitär

Bidet, Duschbad, Handtücher vorhanden, Trockner, Vollbad, WC, Waschmaschine, Wäscheständer

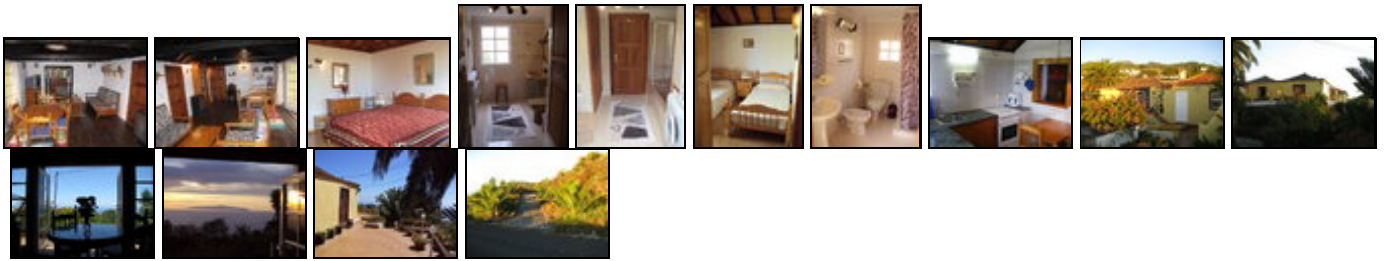
Unterhaltung und Kommunikation

CD-Player, Empfang deutschsprachiger TV-Programme, Fernseher, Radio, SAT-Anlage, Spielesammlung, Telefon

Ausstattung Außen

Garten, Gartenmöbel, PKW-Stellplatz, Sonnenliegen, Terrasse

Bilder



Belegungsplan

(letzte Aktualisierung am 21.05.2012)

frei
 belegt
 keine Angabe

Mai 2012							Juni 2012							Juli 2012							August 2012						
Mo	Di	Mi	Do	Fr	Sa	So	Mo	Di	Mi	Do	Fr	Sa	So	Mo	Di	Mi	Do	Fr	Sa	So	Mo	Di	Mi	Do	Fr	Sa	So
	1	2	3	4	5	6					1	2	3							1			1	2	3	4	5
7	8	9	10	11	12	13	4	5	6	7	8	9	10	2	3	4	5	6	7	8	6	7	8	9	10	11	12
14	15	16	17	18	19	20	11	12	13	14	15	16	17	9	10	11	12	13	14	15	13	14	15	16	17	18	19
21	22	23	24	25	26	27	18	19	20	21	22	23	24	16	17	18	19	20	21	22	20	21	22	23	24	25	26
28	29	30	31				25	26	27	28	29	30		23	24	25	26	27	28	29	27	28	29	30	31		
														30	31												

September 2012							Oktober 2012							November 2012							Dezember 2012						
Mo	Di	Mi	Do	Fr	Sa	So	Mo	Di	Mi	Do	Fr	Sa	So	Mo	Di	Mi	Do	Fr	Sa	So	Mo	Di	Mi	Do	Fr	Sa	So
					1	2	1	2	3	4	5	6	7				1	2	3	4						1	2
3	4	5	6	7	8	9	8	9	10	11	12	13	14	5	6	7	8	9	10	11	3	4	5	6	7	8	9
10	11	12	13	14	15	16	15	16	17	18	19	20	21	12	13	14	15	16	17	18	10	11	12	13	14	15	16
17	18	19	20	21	22	23	22	23	24	25	26	27	28	19	20	21	22	23	24	25	17	18	19	20	21	22	23
24	25	26	27	28	29	30	29	30	31					26	27	28	29	30			24	25	26	27	28	29	30
																					31						

Januar 2013							Februar 2013							März 2013							April 2013						
Mo	Di	Mi	Do	Fr	Sa	So	Mo	Di	Mi	Do	Fr	Sa	So	Mo	Di	Mi	Do	Fr	Sa	So	Mo	Di	Mi	Do	Fr	Sa	So
	1	2	3	4	5	6					1	2	3					1	2	3	1	2	3	4	5	6	7
7	8	9	10	11	12	13	4	5	6	7	8	9	10	4	5	6	7	8	9	10	8	9	10	11	12	13	14
14	15	16	17	18	19	20	11	12	13	14	15	16	17	11	12	13	14	15	16	17	15	16	17	18	19	20	21
21	22	23	24	25	26	27	18	19	20	21	22	23	24	18	19	20	21	22	23	24	22	23	24	25	26	27	28
28	29	30	31				25	26	27	28				25	26	27	28	29	30	31	29	30					

Mai 2013							Juni 2013							Juli 2013							August 2013						
Mo	Di	Mi	Do	Fr	Sa	So	Mo	Di	Mi	Do	Fr	Sa	So	Mo	Di	Mi	Do	Fr	Sa	So	Mo	Di	Mi	Do	Fr	Sa	So
		1	2	3	4	5						1	2	1	2	3	4	5	6	7				1	2	3	4
6	7	8	9	10	11	12	3	4	5	6	7	8	9	8	9	10	11	12	13	14	5	6	7	8	9	10	11
13	14	15	16	17	18	19	10	11	12	13	14	15	16	15	16	17	18	19	20	21	12	13	14	15	16	17	18
20	21	22	23	24	25	26	17	18	19	20	21	22	23	22	23	24	25	26	27	28	19	20	21	22	23	24	25
27	28	29	30	31			24	25	26	27	28	29	30	29	30	31					26	27	28	29	30	31	

Anreisetag

nach Absprache

Anreisemöglichkeit nach Villa de Mazo

Anreise von allen größeren Flughäfen in Deutschland nach Santa Cruz de La Palma. Alternativ über Madrid, Teneriffa oder Gran Canaria. Vom Flughafen per Taxi oder Mietwagen (Bus ist ebenfalls mit 1x Umsteigen möglich) ca. 8 km bzw. 20 Minuten Fahrt zum Haus. Sie werden dort von unseren spanischen Nachbarn empfangen, die bei Bedarf als Ansprechpartner vor Ort fungieren. Die Nachbarn sind sehr hilfsbereit und trotzdem zurückhaltend.

Preise

Die Preise enthalten die (etwaig anfallende) Umsatzsteuer und setzen sich wie folgt zusammen aus den je nach Saison variierenden Mietkosten und den verbrauchsabhängigen Neben- und ggf. Zusatzkosten:

Zeitraum

01. Apr. bis 31. Okt. : 26 EUR/Tag
01. Nov. bis 31. Mär. : 28 EUR/Tag

Zusatz

Preis gilt für 2 Personen. Für jede weitere Person kommen nochmals 5,- Euro pro Tag hinzu. Kinder unter 14 Jahren kostenlos.

Einheit

Die Preise sind gültig bis 2 Personen.

Nebenkosten

Kaution 200,- Euro.
Endreinigung 50,- Euro
Bettwäsche und Handtücher sind im Preis inbegriffen.
Es fallen keine weiteren Kosten an.

Die vorgenannten Angaben zu den Konditionen für eine Anmietung stellen lediglich eine saisonale Preisübersicht und kein konkretes Vermietungsangebot dar. Gerne nenne ich Ihnen auf Anfrage einen Endpreis für eine von Ihnen angefragte Zeit.

Kontakt

Ansprechpartner

Herr Thomas und Michael Mayer




Telefon

0621-15204994 od. 08158-25645

Mobil

0172-4122584 od. 0157-72364317

Wir sprechen

 deutsch  englisch  französisch

 spanisch

Wir übernehmen keine Haftung für die Richtigkeit der Angaben. Stand: 26.05.2012

URL (Detailansicht): <http://www.ferienwohnungen.de/ferienhaus/17484/>
URL (dieser Druckansicht): <http://www.ferienwohnungen.de/ferienhaus/17484/druckansicht/>
URL (PDF-Datei): <http://www.ferienwohnungen.de/ferienhaus/17484/druckansicht-17484.pdf>