



---

Entspannen Sie in einem gemütlichen Ferienhaus an der Ostsee für die ganze Familie - und Ihr Hund darf auch mit!

---



### Beschreibung des Ferienhauses

Das neue Ferienhaus wurde sehr großzügig, offen und hell geplant. Holzdielen und schöne Fliesen, sonnige warme Wandfarben, eine geschmackvolle Einrichtung mit Kaminofen für die kühleren Abende und viele kleine liebevolle Ideen machen es zu einem wahren Schmuckstück. Vom gemütlichen Wohnraum mit Kuschelcouch und perfekt ausgestatteter Küche kommen Sie auf die Terrasse, wo Sie ein ausgiebiges Frühstück und später grandiose Sonnenuntergänge genießen können.

**Baujahr:** 2007

Das Lindenhaus im Sommerschmuck

---

### Lage von Kalkhorst-Groß Schwansee



**Land**

Deutschland

**Bundesland**

Mecklenburg-Vorpommern

**Region**

Ostseeküste, Klützer Winkel

**Ort**

23942 Kalkhorst-Groß Schwansee

**Straße**

Lindenstr. 18

---

### Beschreibung der Umgebung

Nordwest-Mecklenburg und seine Ostseeküste eine Region, die noch ein bisschen verschwiegen und zurückhaltend ist, mit malerischen, manchmal etwas ruppigen Steilküsten, die sich mit feinsandigen, endlosen Stränden abwechseln, einem Hinterland mit weiten Feldern und kleinen Wäldchen, Dörfern und alten Kirchen, Gutshäusern und Schlössern, in denen viel geboten wird. Es gibt viel zu entdecken im Frühjahr zur Rapsblüte, wenn ganz Mecklenburg glänzt und duftet oder im Herbst oder immer wieder.



Terrasse

---

### Freizeitmöglichkeiten

Angeln, Bootstouren, Casino, FKK, Fitness, Freizeitbad, Freizeitpark, Golf, Hochseeangelfahrten, Indoor-Spielhaus, Inline-Skaten, Jagen, Jet-Ski, Kartbahn, Kegeln, Kitesurfing, Klettern, Minigolf, Mountainbiken, Nordic-Walking, Radfahren, Reiten, Sauna, Schwimmen, Segelbootverleih, Segeln, Segelschule, Shopping, Sightseeing, Spielbank, Surfen, Surfschule, Tauchen, Tauchschule, Tennis, Thermalbäder, Wandern, Weinproben, Wellness, Zoo

---

## Besonderheiten des Ferienhauses

 Haustiere auf Anfrage,  Kindgerecht,  Nichtraucher

---

## Verpflegung

Brötchendienst, Selbstverpflegung

---

## Aufteilung des Ferienhauses

Personen

max. 6

Wohnfläche

78 qm

Zimmer

- 1 Wohnzimmer
  - 2 Schlafzimmer
  - 1 Badezimmer
  - 1 Abstellraum
- 

## Ausstattung Innen

Extras

Heizung, Kaminofen

Schlafbereich

2 Einzelbetten, 1 Doppelbett, Bettwäsche auf Anfrage, Schlafsofa

Küche und Haushaltsgegenstände

4-Zonen Cerankochfeld, Backofen, Dunstabzugshaube, Einbauküche, Elektrogrill, Gefrierfach (40 ltr.), Geschirrspüler, Kaffeemaschine, Kochzeile, Kühlschrank, Mikrowelle, Mixer, Staubsauger, Toaster, Wasserkocher

Bad und Sanitär

Duschbad, Handtücher auf Anfrage, WC, Wäscheständer

Kinder

1 Kinderbett, Kinderhochstuhl, Steckdosensicherungen, Treppenschutzgitter

Unterhaltung und Kommunikation

CD-Player, DVD-Player, Empfang deutschsprachiger TV-Programme, Fernseher, HIFI-Anlage, Radio, SAT-Anlage, Spielesammlung

Zusätzlich

Neu im Haus: ein praktischer Bollerwagen für Strandausflüge!

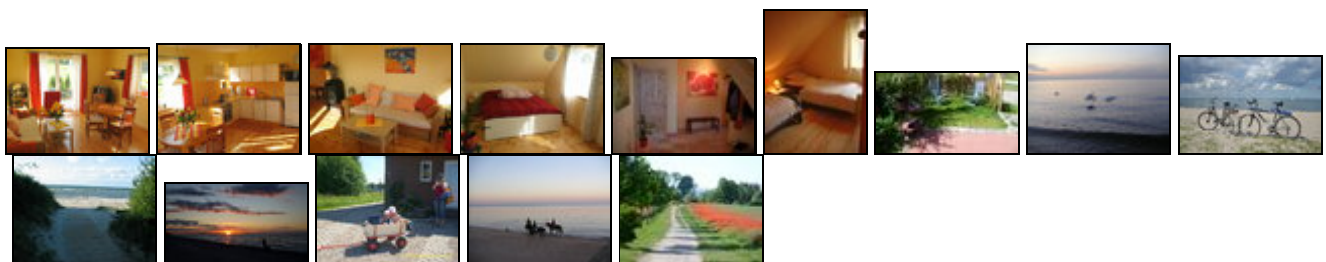
---

## Ausstattung Außen

Fahrradschuppen, Fahrräder, Gartenmöbel, Grill, Liegen, PKW-Stellplatz, Sonnenliegen, Terrasse

---

## Bilder



## Belegungsplan

(letzte Aktualisierung am 17.05.2012)

frei
  belegt
  keine Angabe

Mai 2012							Juni 2012							Juli 2012							August 2012						
Mo	Di	Mi	Do	Fr	Sa	So	Mo	Di	Mi	Do	Fr	Sa	So	Mo	Di	Mi	Do	Fr	Sa	So	Mo	Di	Mi	Do	Fr	Sa	So
	1	2	3	4	5	6					1	2	3							1			1	2	3	4	5
7	8	9	10	11	12	13	4	5	6	7	8	9	10	2	3	4	5	6	7	8	6	7	8	9	10	11	12
14	15	16	17	18	19	20	11	12	13	14	15	16	17	9	10	11	12	13	14	15	13	14	15	16	17	18	19
21	22	23	24	25	26	27	18	19	20	21	22	23	24	16	17	18	19	20	21	22	20	21	22	23	24	25	26
28	29	30	31				25	26	27	28	29	30		23	24	25	26	27	28	29	27	28	29	30	31		
														30	31												

September 2012							Oktober 2012							November 2012							Dezember 2012						
Mo	Di	Mi	Do	Fr	Sa	So	Mo	Di	Mi	Do	Fr	Sa	So	Mo	Di	Mi	Do	Fr	Sa	So	Mo	Di	Mi	Do	Fr	Sa	So
					1	2	1	2	3	4	5	6	7				1	2	3	4						1	2
3	4	5	6	7	8	9	8	9	10	11	12	13	14	5	6	7	8	9	10	11	3	4	5	6	7	8	9
10	11	12	13	14	15	16	15	16	17	18	19	20	21	12	13	14	15	16	17	18	10	11	12	13	14	15	16
17	18	19	20	21	22	23	22	23	24	25	26	27	28	19	20	21	22	23	24	25	17	18	19	20	21	22	23
24	25	26	27	28	29	30	29	30	31					26	27	28	29	30			24	25	26	27	28	29	30
																					31						

Januar 2013							Februar 2013							März 2013							April 2013						
Mo	Di	Mi	Do	Fr	Sa	So	Mo	Di	Mi	Do	Fr	Sa	So	Mo	Di	Mi	Do	Fr	Sa	So	Mo	Di	Mi	Do	Fr	Sa	So
	1	2	3	4	5	6					1	2	3					1	2	3	1	2	3	4	5	6	7
7	8	9	10	11	12	13	4	5	6	7	8	9	10	4	5	6	7	8	9	10	8	9	10	11	12	13	14
14	15	16	17	18	19	20	11	12	13	14	15	16	17	11	12	13	14	15	16	17	15	16	17	18	19	20	21
21	22	23	24	25	26	27	18	19	20	21	22	23	24	18	19	20	21	22	23	24	22	23	24	25	26	27	28
28	29	30	31				25	26	27	28				25	26	27	28	29	30	31	29	30					

Mai 2013							Juni 2013							Juli 2013							August 2013						
Mo	Di	Mi	Do	Fr	Sa	So	Mo	Di	Mi	Do	Fr	Sa	So	Mo	Di	Mi	Do	Fr	Sa	So	Mo	Di	Mi	Do	Fr	Sa	So
		1	2	3	4	5						1	2	1	2	3	4	5	6	7				1	2	3	4
6	7	8	9	10	11	12	3	4	5	6	7	8	9	8	9	10	11	12	13	14	5	6	7	8	9	10	11
13	14	15	16	17	18	19	10	11	12	13	14	15	16	15	16	17	18	19	20	21	12	13	14	15	16	17	18
20	21	22	23	24	25	26	17	18	19	20	21	22	23	22	23	24	25	26	27	28	19	20	21	22	23	24	25
27	28	29	30	31			24	25	26	27	28	29	30	29	30	31					26	27	28	29	30	31	

## Anreisetag

Ab 15:00 Uhr am Wochenende, evtl. nach Absprache

## Anreisemöglichkeit nach Kalkhorst-Groß Schwansee

Die alten Hansestädte Wismar und Lübeck (je ca. 40 km) sind von Groß Schwansee aus gut zu erreichen, auch Tagestouren nach Rügen oder an die Müritz sind problemlos einzuplanen. Die Seebäder Boltenhagen und Travemünde (je 15 km) bieten sich an, wenn Sie nach so viel Ruhe und Beschaulichkeit mal wieder ein bisschen Trubel brauchen. Bei Ihrer Buchung geben wir Ihnen einen genauen Anreisepfad nach Groß Schwansee.

---

## Preise

Die Preise enthalten die (etwaig anfallende) Umsatzsteuer und setzen sich wie folgt zusammen aus den je nach Saison variierenden Mietkosten und den verbrauchsabhängigen Neben- und ggf. Zusatzkosten:

### Zeitraum

01. Nov. bis 21. Dez. : 40 EUR/Tag  
22. Dez. bis 06. Jan. : 60 EUR/Tag  
07. Jan. bis 30. Apr. : 40 EUR/Tag  
01. Mai. bis 24. Jun. : 60 EUR/Tag  
25. Jun. bis 31. Aug. : 80 EUR/Tag  
01. Sep. bis 31. Okt. : 60 EUR/Tag

### Zusatz

Pro Tag für 4 Personen, jede weitere Person zzgl. € 5,00 (ausgenommen Kinder bis 10 Jahre), Strom, Wasser, Heizung inkl., (brave)Hunde € 5,00 p.Tag, maximal € 25,00, Kampfhunde sind nicht gestattet! Kinderbett kostenlos.  
Mindestaufenthalt Ostern, Weihnachten/Silvester 1 Woche. In der Hauptsaison An-/Abreise am Wochenende.  
Sonderpreis vom 01.11.-20.12.11: pro Woche € 250,00

### Einheit

Die Preise sind gültig pro Objekt.

### Nebenkosten

Endreinigung € 45,00, Bettwäsche/Handtücher pro Set € 10,00 (falls gewünscht)

Die vorgenannten Angaben zu den Konditionen für eine Anmietung stellen lediglich eine saisonale Preisübersicht und kein konkretes Vermietungsangebot dar. Gerne nenne ich Ihnen auf Anfrage einen Endpreis für eine von Ihnen angefragte Zeit.

---

## Kontakt

### Ansprechpartnerin

Frau Brigitte Sommerfeld




### Telefon

038827-88270

### Mobil

0175-2461652

### Wir sprechen

 deutsch  englisch  französisch

 spanisch

---

Wir übernehmen keine Haftung für die Richtigkeit der Angaben. Stand: 26.05.2012

---

URL (Detailansicht): <http://www.ferienwohnungen.de/ferienhaus/17405/>  
URL (dieser Druckansicht): <http://www.ferienwohnungen.de/ferienhaus/17405/druckansicht/>  
URL (PDF-Datei): <http://www.ferienwohnungen.de/ferienhaus/17405/druckansicht-17405.pdf>