



Ferienhaus ca. 70 qm mit 3 separaten Schlafbereichen, Terrasse & Garten ...



Ferienhaus Friedrich

Beschreibung des Ferienhauses

Wir bieten ein in sich abgeschlossenes Ferienhaus, insgesamt ca. 70 qm verteilt auf Parterre und 1.Stock.

Im Parterre befindet sich nach dem Eingangsbereich rechter Hand die Küchenzeile - beides übergehend in den großzügigen unteren Wohn- und Schlafbereich.

Vom Wohnbereich gelangt man auf die Terrasse und in den Garten. Im ersten Stock befinden sich dann das Badezimmer und 2 zusätzliche separate Schlafräume.

- Schlafmöglichkeiten für bis zu 7 Personen

Parkmöglichkeiten vor dem Haus vorhanden.

Renovierung in: 2009

Lage von Berlin



Land
Deutschland

Bundesland
Berlin

Stadtteil
Treptow-Köpenick

Ort
12489 Berlin

Straße
Hoffmannstr.15

Beschreibung der Umgebung

Wir befinden uns in Berlin, Bezirk Treptow - Köpenick , Ortsteil Adlershof.

Von unserem Apartment benötigen Sie ca. 3 Minuten Fußweg bis zum S-Bahnhof Adlershof - vom Ferienhaus ca. 10 Minuten Fußweg.

Gleichzeitig können Sie um die Ecke Straßenbahn, Bus und Taxi nutzen.Mit der S-Bahn benötigen Sie etwa 25 Minuten bis zum Alexanderplatz, 12 Minuten bis zum Flughafen Schönefeld und etwa 35 Minuten bis zum Kurfürsten Damm.

Für den schnellen Einkauf befinden sich hier zahlreiche Shoppingcenter.

Freizeitmöglichkeiten

Angeln, Bootstouren, Bowling, Casino, FKK, Fitness, Freizeitbad, Inline-Skaten, Kartbahn, Kegeln, Klettern, Kutschfahrten, Minigolf, Motorbootverleih, Mountainbiken, Radfahren, Reiten, Rodeln, Sauna, Schlittschuhlaufen, Schwimmen, Segeln, Shopping, Sightseeing, Spielbank, Squash, Surfen, Tauchen, Tauchschule, Tennis, Tretbootverleih, Wandern, Wasserski, Weinproben, Wellness, Zoo

Besonderheiten des Ferienhauses



Haustiere auf Anfrage,



Kindergerecht,



Nichtraucher

Verpflegung

Selbstverpflegung

Aufteilung des Ferienhauses

Personen

max. 7

Wohnfläche

70 qm

Zimmer

■ 1 Wohnzimmer

■ 2 Schlafzimmer

■ 1 Badezimmer

Ausstattung Innen

Extras

Fliegenschutzgitter, Heizung

Schlafbereich

6 Einzelbetten, 1 Doppelbett, Bettwäsche vorhanden

Küche und Haushaltsgegenstände

4-Zonen Cerankochfeld, Backofen, Einbauküche, Gefrierfach, Geschirrspüler, Kaffeemaschine, Kühlschrank, Mikrowelle, Staubsauger, Toaster, Wasserkocher

Bad und Sanitär

Duschbad, Handtücher vorhanden, Vollbad, WC, Waschmaschine, Wäscheständer

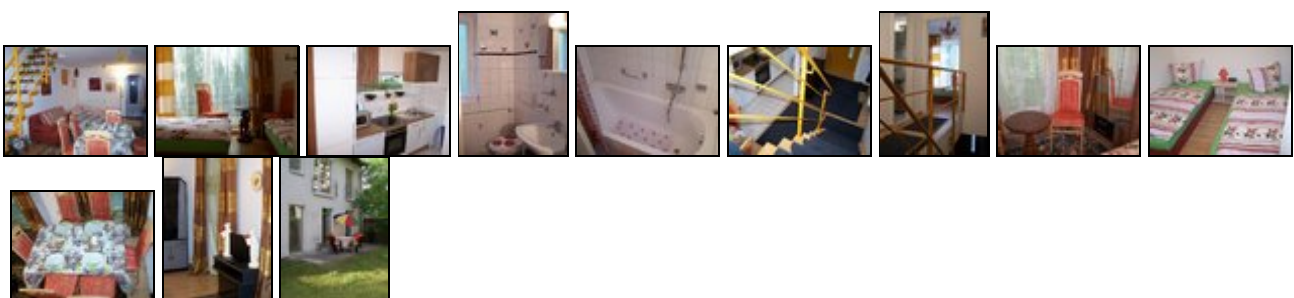
Unterhaltung und Kommunikation

DVB-T, DVD-Player, Empfang deutschsprachiger TV-Programme, Fernseher, Radio

Ausstattung Außen

Fahrradständer, Garten, Gartenmöbel, Gartenteich, Spielplatz, Terrasse

Bilder



Belegungsplan

(letzte Aktualisierung am 07.03.2012)

 frei  belegt  keine Angabe

Mai 2012						
Mo	Di	Mi	Do	Fr	Sa	So
	1	2	3	4	5	6
7	8	9	10	11	12	13
14	15	16	17	18	19	20
21	22	23	24	25	26	27
28	29	30	31			

Juni 2012						
Mo	Di	Mi	Do	Fr	Sa	So
				1	2	3
4	5	6	7	8	9	10
11	12	13	14	15	16	17
18	19	20	21	22	23	24
25	26	27	28	29	30	

Juli 2012						
Mo	Di	Mi	Do	Fr	Sa	So
						1
2	3	4	5	6	7	8
9	10	11	12	13	14	15
16	17	18	19	20	21	22
23	24	25	26	27	28	29
30	31					

August 2012						
Mo	Di	Mi	Do	Fr	Sa	So
		1	2	3	4	5
6	7	8	9	10	11	12
13	14	15	16	17	18	19
20	21	22	23	24	25	26
27	28	29	30	31		

September 2012						
Mo	Di	Mi	Do	Fr	Sa	So
					1	2
3	4	5	6	7	8	9
10	11	12	13	14	15	16
17	18	19	20	21	22	23
24	25	26	27	28	29	30

Oktober 2012						
Mo	Di	Mi	Do	Fr	Sa	So
1	2	3	4	5	6	7
8	9	10	11	12	13	14
15	16	17	18	19	20	21
22	23	24	25	26	27	28
29	30	31				

November 2012						
Mo	Di	Mi	Do	Fr	Sa	So
			1	2	3	4
5	6	7	8	9	10	11
12	13	14	15	16	17	18
19	20	21	22	23	24	25
26	27	28	29	30		

Dezember 2012						
Mo	Di	Mi	Do	Fr	Sa	So
					1	2
3	4	5	6	7	8	9
10	11	12	13	14	15	16
17	18	19	20	21	22	23
24	25	26	27	28	29	30
31						

Januar 2013						
Mo	Di	Mi	Do	Fr	Sa	So
	1	2	3	4	5	6
7	8	9	10	11	12	13
14	15	16	17	18	19	20
21	22	23	24	25	26	27
28	29	30	31			

Februar 2013						
Mo	Di	Mi	Do	Fr	Sa	So
				1	2	3
4	5	6	7	8	9	10
11	12	13	14	15	16	17
18	19	20	21	22	23	24
25	26	27	28			

März 2013						
Mo	Di	Mi	Do	Fr	Sa	So
				1	2	3
4	5	6	7	8	9	10
11	12	13	14	15	16	17
18	19	20	21	22	23	24
25	26	27	28	29	30	31

April 2013						
Mo	Di	Mi	Do	Fr	Sa	So
1	2	3	4	5	6	7
8	9	10	11	12	13	14
15	16	17	18	19	20	21
22	23	24	25	26	27	28
29	30					

Mai 2013						
Mo	Di	Mi	Do	Fr	Sa	So
		1	2	3	4	5
6	7	8	9	10	11	12
13	14	15	16	17	18	19
20	21	22	23	24	25	26
27	28	29	30	31		

Juni 2013						
Mo	Di	Mi	Do	Fr	Sa	So
					1	2
3	4	5	6	7	8	9
10	11	12	13	14	15	16
17	18	19	20	21	22	23
24	25	26	27	28	29	30

Juli 2013						
Mo	Di	Mi	Do	Fr	Sa	So
1	2	3	4	5	6	7
8	9	10	11	12	13	14
15	16	17	18	19	20	21
22	23	24	25	26	27	28
29	30	31				

August 2013						
Mo	Di	Mi	Do	Fr	Sa	So
			1	2	3	4
5	6	7	8	9	10	11
12	13	14	15	16	17	18
19	20	21	22	23	24	25
26	27	28	29	30	31	

Anreisetag

nach Absprache

Anreisemöglichkeit nach Berlin

Mit dem Auto erreichen Sie uns günstig über den Berliner Ring (A 10), Autobahnkreuz Schönefeld - Dreieck Treptow - Stadtautobahn bis Ausfahrt Berlin Adlershof.

Ebenfalls möglich wäre ab Dreieck Treptow noch ca. 5 Minuten auf der Schnellstraße "Am Seegraben" übergehend in Schnellstraße "Am Adlergestell" und Sie sind in Adlershof.

Der BBI Flughafen Schönefeld ist ca. 10 min entfernt vom Fernbahnhof " Ostbahnhof " benötigen sie ca. 25 min.

Preise

Die Preise enthalten die (etwaig anfallende) Umsatzsteuer und setzen sich wie folgt zusammen aus den je nach Saison variierenden Mietkosten und den verbrauchsabhängigen Neben- und ggf. Zusatzkosten:

Zeitraum

01. Jan. bis 31. Dez.: 60 EUR/Nacht

Einheit

Die Preise sind gültig pro Objekt.

Nebenkosten

Schlüsselkaution 100,-€ (wird bei Schlüsselrückgabe zurück gezahlt)

Die Schlüsselübernahme erfolgt immer in der Friedenstr. 21, 12489 Berlin - Adlershof bei Friedrich ca. 800m vom Ferienhaus entfernt.

Zusatz

Ferienhaus pro Nacht

- bis zu 3 Personen 60,-€ - jede weitere Person zusätzlich 15,-€

- Mindestmietzeitraum 3 Nächte bzw. Preis auf Anfrage

- 10,00 € für ein Tier (nach vorheriger Absprache)

- Zuschläge an Tagen mit besonders grosser Nachfrage vorbehalten

- bei längerer Anmietung: Preis nach Vereinbarung

- alle Preise verstehen sich inkl. Strom, Wasser, Heizung und Endreinigung als Komplettpreis

Die vorgenannten Angaben zu den Konditionen für eine Anmietung stellen lediglich eine saisonale Preisübersicht und kein konkretes Vermietungsangebot dar. Gerne nenne ich Ihnen auf Anfrage einen Endpreis für eine von Ihnen angefragte Zeit.

Kontakt

Ansprechpartner

Familie Antje Quietzsch- Friedrich & Robert Friedrich

Telefon

+49 30 6774801

Telefax

+49 30 67777 564

Wir sprechen



deutsch



englisch

Wir übernehmen keine Haftung für die Richtigkeit der Angaben. Stand: 26.05.2012

URL (Detailansicht): <http://www.ferienwohnungen.de/ferienhaus/17145/>

URL (dieser Druckansicht): <http://www.ferienwohnungen.de/ferienhaus/17145/druckansicht/>

URL (PDF-Datei): <http://www.ferienwohnungen.de/ferienhaus/17145/druckansicht-17145.pdf>