



Stilvolles Natursteinhaus(200qm)in traumhafter Hoehenlage mit Panoramaterassen und einzigartigem Blick ueber die malerische Huegellandschaft Umbriens



Ansicht

Beschreibung des Ferienhauses

"LA SCUOLA",die ehemalige Dorfschule liegt auf 630m in Alleinlage,am Rand des Drei-Seelendorfes Greppolischieto.Cotto und Naturstein praegen ein stilvolles Ambiente.Das fantasievoll hergerichtete Ferienhaus bietet mi 9 Raumen eine ausserordentliche Weitlaefigkeit(z.B.fuer Gruppen bis zu 10 Personen,oder 2-3 Familien..) Vier Terrassen bieten zu jeder Tageszeit den erholsamen, sonnigen oder auch schattigen Platz,ebenso wie der romantische suedlich vorgebaute Wintergarten aus Glas und Steinsaeulen

Baujahr: 1950 **Renovierung in:** 2002

Lage von Piegaro



Land
Italien

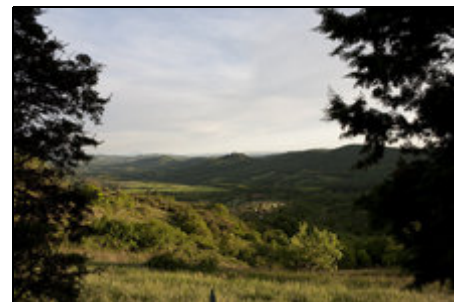
Urlaubsland
Umbrien

Ort
06066 Piegaro

Straße
Loc. Greppolischieto

Beschreibung der Umgebung

Das Haus liegt zwischen Perugia(40 km),Orvieto(40km) und dem Lago Trasimeno.In nachbarschaftlicher Anbindung erstreckt sich das 100ha grosse Naturgebiet der landwirtschaftlichen Cooperative "La Piaggia"(Schafzucht,Kaeserei,Keramik Holzofenbaeckerei,Seidenfaerberei,freitags abends Barbetrieb mit Sommergarten und herzhaften Gerichten).Erwerb von einigen Bio-Produkten ist moeglich!
Tavernelle(16km):Supermaerkte,Pizzerien,Wochenmarkt,
Schwimmbad
Castiglion Fosco
(9 km):Bar,Post,Apotheke



Panorama

Freizeitmoeglichkeiten

Angeln, Mountainbiken, Thermalbaeder, Wandern, Weinproben

Zusaetzlich

Umbria Jazz(Juli),Fuehrung zu verwunschenen Badestellen..

Besonderheiten des Ferienhauses



Haustiere auf Anfrage,  Kindgerecht

Urlaubsideen

Alleinlage - Ruhe

"La Scuola" eignet sich aufgrund seiner ruhigen Lage besonders zum erholsamen Verweilen, ganz nah am Zikadengesang und Sternenhimmel! Sie können zu Fuß die umliegende Natur erkunden und sich an der südlischen Vegetation erfreuen. [Gruppenunterkunft](#)

Das Haus bietet sich an für Feste jeder Art und kleine Seminare. Bei Bedarf stehen ein Gruppenraum (40 qm Holzfußboden) sowie eine ehemalige Kapelle in 1 km Entfernung zur Verfügung. Auf Anfrage bekochen wir Sie gerne!

Verpflegung

Selbstverpflegung

Zusätzlich

Auf Anfrage bekochen wir Sie gerne! Auch für Feste etc.

Aufteilung des Ferienhauses

Personen	Zimmer
max. 10	■ 1 Wohnzimmer
	■ 5 Schlafzimmer
	■ 2 Badezimmer
Wohnfläche	■ 1 Gäste-WC
	■ 1 Esszimmer
200 qm	■ 1 Küche
	■ 2 Terrassen
	■ 1 Wintergarten

Ausstattung Innen

Extras

Heizung, Kamin, Kaminofen, Swimming-Pool

Schlafbereich

4 Einzelbetten, 2 Doppelbetten, Bettwäsche vorhanden, Schlafsofa

Küche und Haushaltsgegenstände

4 Gas-Kochstellen, Backofen, Bügelbrett, Bügeleisen, Gasherd, Gefrierfach (40 ltr.), Geschirrspüler, Kühlschrank, Mixer, Staubsauger, Toaster, Waschmaschine, Wasserkocher

Bad und Sanitär

Bidet, Duschbad, Föhn, Handtücher vorhanden, Vollbad, WC, Waschmaschine, Wäscheständer

Kinder

Kinderhochstuhl, Steckdosensicherungen

Unterhaltung und Kommunikation

CD-Player, Fernseher, Kassettenrekorder, Radio, Spielesammlung

Zusätzlich

kulturelle Lektüre, Reiseführer, Kinderspielzeug kann von unseren Töchtern (7/10) ausgeliehen werden

Ausstattung Außen

Außendusche, Feuerstelle, Garten, Gartenmöbel, PKW-Stellplatz, Pferdebox, Sonnenschirm, Swimming Pool, Terrasse, Wintergarten

Zusätzlich

kleines altes "La Scuola" Drehkarussell im Garten, Krauterbeet, 2 Aussenterrassen, Pool (7,5 mal 3,5 meter)

Bilder



Belegungsplan

(letzte Aktualisierung am 01.05.2012)

frei
 belegt
 keine Angabe

Mai 2012							Juni 2012							Juli 2012							August 2012						
Mo	Di	Mi	Do	Fr	Sa	So	Mo	Di	Mi	Do	Fr	Sa	So	Mo	Di	Mi	Do	Fr	Sa	So	Mo	Di	Mi	Do	Fr	Sa	So
	1	2	3	4	5	6					1	2	3							1			1	2	3	4	5
7	8	9	10	11	12	13	4	5	6	7	8	9	10	2	3	4	5	6	7	8	6	7	8	9	10	11	12
14	15	16	17	18	19	20	11	12	13	14	15	16	17	9	10	11	12	13	14	15	13	14	15	16	17	18	19
21	22	23	24	25	26	27	18	19	20	21	22	23	24	16	17	18	19	20	21	22	20	21	22	23	24	25	26
28	29	30	31				25	26	27	28	29	30		23	24	25	26	27	28	29	27	28	29	30	31		
														30	31												

September 2012							Oktober 2012							November 2012							Dezember 2012						
Mo	Di	Mi	Do	Fr	Sa	So	Mo	Di	Mi	Do	Fr	Sa	So	Mo	Di	Mi	Do	Fr	Sa	So	Mo	Di	Mi	Do	Fr	Sa	So
					1	2	1	2	3	4	5	6	7				1	2	3	4						1	2
3	4	5	6	7	8	9	8	9	10	11	12	13	14	5	6	7	8	9	10	11	3	4	5	6	7	8	9
10	11	12	13	14	15	16	15	16	17	18	19	20	21	12	13	14	15	16	17	18	10	11	12	13	14	15	16
17	18	19	20	21	22	23	22	23	24	25	26	27	28	19	20	21	22	23	24	25	17	18	19	20	21	22	23
24	25	26	27	28	29	30	29	30	31					26	27	28	29	30			24	25	26	27	28	29	30
																					31						

Januar 2013							Februar 2013							März 2013							April 2013						
Mo	Di	Mi	Do	Fr	Sa	So	Mo	Di	Mi	Do	Fr	Sa	So	Mo	Di	Mi	Do	Fr	Sa	So	Mo	Di	Mi	Do	Fr	Sa	So
	1	2	3	4	5	6					1	2	3					1	2	3	1	2	3	4	5	6	7
7	8	9	10	11	12	13	4	5	6	7	8	9	10	4	5	6	7	8	9	10	8	9	10	11	12	13	14
14	15	16	17	18	19	20	11	12	13	14	15	16	17	11	12	13	14	15	16	17	15	16	17	18	19	20	21
21	22	23	24	25	26	27	18	19	20	21	22	23	24	18	19	20	21	22	23	24	22	23	24	25	26	27	28
28	29	30	31				25	26	27	28				25	26	27	28	29	30	31	29	30					

Mai 2013							Juni 2013							Juli 2013							August 2013						
Mo	Di	Mi	Do	Fr	Sa	So	Mo	Di	Mi	Do	Fr	Sa	So	Mo	Di	Mi	Do	Fr	Sa	So	Mo	Di	Mi	Do	Fr	Sa	So
		1	2	3	4	5						1	2	1	2	3	4	5	6	7				1	2	3	4
6	7	8	9	10	11	12	3	4	5	6	7	8	9	8	9	10	11	12	13	14	5	6	7	8	9	10	11
13	14	15	16	17	18	19	10	11	12	13	14	15	16	15	16	17	18	19	20	21	12	13	14	15	16	17	18
20	21	22	23	24	25	26	17	18	19	20	21	22	23	22	23	24	25	26	27	28	19	20	21	22	23	24	25
27	28	29	30	31			24	25	26	27	28	29	30	29	30	31					26	27	28	29	30	31	

Anreisetag

nach Absprache

Anreisemöglichkeit nach Piegaro

Anreise per Flugzeug plus Mietwagen: Rom, Firenze, Bologna oder Pisa.

Anreise per Bahn: bis Chiusi Chianciano Terme.

Anreise per Auto: Autobahn A1 Abfahrt Chiusi, Richtung Chiusi-Scalo, Richtung Castiglione del Lago, Abzweig Piegaro. Vor Piegaro Richtung Tavernelle, nach Tavernelle Richtung Castiglion Fosco, vor Castiglion Fosco Richtung Greppolischieto.

Preise

Die Preise enthalten die (etwaig anfallende) Umsatzsteuer und setzen sich wie folgt zusammen aus den je nach Saison variierenden Mietkosten und den verbrauchsabhängigen Neben- und ggf. Zusatzkosten:

Zeitraum

01. Jun. bis 30. Sep.: 850 EUR/Woche

01. Okt. bis 30. Mai. : 750 EUR/Woche

Zusatz

750-850 Euro pro Woche. Die Preise beziehen sich auf eine Belegung von max. 10 Personen. Ausserhalb der Schulferienzeiten und bei Belegung von 1-3 Personen machen wir Ihnen gerne einen Sonderpreis!

Einheit

Die Preise sind gültig bis 10 Personen.

Nebenkosten

Endreinigung 75 Euro, Heizkosten im Winter

Die vorgenannten Angaben zu den Konditionen für eine Anmietung stellen lediglich eine saisonale Preisübersicht und kein konkretes Vermietungsangebot dar. Gerne nenne ich Ihnen auf Anfrage einen Endpreis für eine von Ihnen angefragte Zeit.

Kontakt

Ansprechpartner

Herr Eugen Gerhard



Telefon

0039 075 8355477

Mobil

0039 3405687242

Wir sprechen

 deutsch  englisch  französisch

 italienisch

Wir übernehmen keine Haftung für die Richtigkeit der Angaben. Stand: 26.05.2012

URL (Detailansicht): <http://www.ferienwohnungen.de/ferienhaus/17050/>
URL (dieser Druckansicht): <http://www.ferienwohnungen.de/ferienhaus/17050/druckansicht/>
URL (PDF-Datei): <http://www.ferienwohnungen.de/ferienhaus/17050/druckansicht-17050.pdf>