



Komfortferienhaus in idyllisch ländlicher Lage zwischen Schlei und Ostsee. DHH mit eigenem Zugang, Kapazität max. 5 Personen, ganzjährige Vermietung



Ferienhaus Schwackendorf

Beschreibung des Ferienhauses

Das Ferienhaus in der Nähe von Kappeln an der Schlei hat eine Gesamtfläche von 112 qm, die sich über 2 Etagen erstreckt. Im EG befindet sich ein großer Wohn-/Essraum und eine komplett eingerichtete Küche, weiterhin ein Gäste WC und eine Abstellkammer.

Im OG befinden sich 3 Schlafzimmer mit einem Doppelbett, 4 Einzelbetten und ein Kinderbett, weiterhin ein Bad mit Dusche und WC, außerdem eine kleine Abstellkammer.

Baujahr: 1972 **Renovierung in:** 2008

Lage von Hasselberg



Land

Deutschland

Bundesland

Schleswig-Holstein

Region

Ostsee, Schlei, Angeln

Ort

24376 Hasselberg

Straße

Schwackendorf 19

Beschreibung der Umgebung

Das Ferienhaus liegt idyllisch umgeben von dörflichen Wohnhäusern, Gärten und Bäumen mitten im Dorf Schwackendorf in der Gemeinde Hasselberg, eine Nachbargemeinde von Kappeln und Maasholm. Der Ort liegt ländlich ruhig aber dennoch zentral.

Der Stadtkern von Kappeln liegt 5 Autominuten entfernt. Dort sind alle Einkaufsmöglichkeiten gegeben. Zahlreiche Restaurants laden ein. Den Ostseestrand und das Ufer der Schlei erreicht man ebenfalls in 5 Autominuten.



Ferienhaus Schwackendorf bei Kappeln

Freizeitmöglichkeiten

Angeln, Bootstouren, Bowling, FKK, Fitness, Freizeitbad, Freizeitpark, Golf, Hochseeangelfahrten, Indoor-Spielhaus, Kegeln, Kutschfahrten, Meerwasserschwimmbad, Minigolf, Nordic-Walking, Radfahren, Reiten, Sauna, Schwimmen, Segelbootverleih, Segeln, Segelschule, Shopping, Sightseeing, Squash, Surfen, Surfschule, Tauchen, Tauchschule, Tennis, Wandern, Wellness

Besonderheiten des Ferienhauses

 Haustiere auf Anfrage,  Nichtraucher

Verpflegung

Selbstverpflegung

Aufteilung des Ferienhauses

Personen	Zimmer
max. 5	■ 1 Wohnzimmer
	■ 3 Schlafzimmer
Wohnfläche	■ 1 Badezimmer
	■ 1 Gäste-WC
112 qm	■ 1 Küche

Ausstattung Innen

Extras

Heizung, Kaminofen

Schlafbereich

4 Einzelbetten, 1 Doppelbett, Bettwäsche vorhanden

Küche und Haushaltsgegenstände

4-Plattenherd, Backofen, Bügelbrett, Bügeleisen, Dunstabzugshaube, Einbauküche, Espressomaschine, Gefrierfach, Geschirrspüler, Kaffeemaschine, Mikrowelle, Waschmaschine, Wasserkocher

Bad und Sanitär

Duschbad, Föhn, Handtücher vorhanden, WC, Waschmaschine, Wäscheständer

Kinder

1 Kinderbett, Baby-Badewanne, Kinderhochstuhl, Steckdosensicherungen

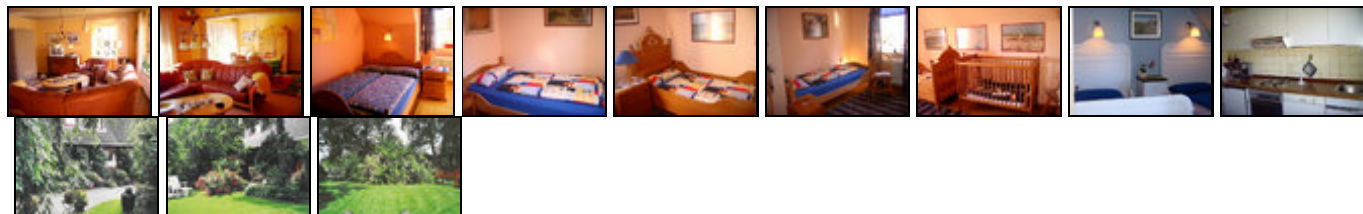
Unterhaltung und Kommunikation

CD-Player, DVD-Player, Fernseher, HIFI-Anlage, Radio, SAT-Anlage, Spielesammlung, Telefon

Ausstattung Außen

Garten, Gartenmöbel, Gartenteich, Grill, Liegen, PKW-Stellplatz, Sonnenliegen, Terrasse

Bilder



Anreisetag

An- und Abreisetag jeweils Samstag, sofern keine andere Absprache

Anreisemöglichkeit nach Hasselberg

Eine Anreisebeschreibung wird Ihnen auf Wunsch gerne zugesandt.

Preise

Die Preise enthalten die (etwaig anfallende) Umsatzsteuer und setzen sich wie folgt zusammen aus den je nach Saison variierenden Mietkosten und den verbrauchsabhängigen Neben- und ggf. Zusatzkosten:

Zeitraum

01. Jan. bis 31. Dez.: 64 EUR/Nacht

Zusatz

Preise für 2 Personen.

Für jede weitere Person wird ein Zuschlag von jeweils 5 EUR pro Übernachtung berechnet.

Einheit

Die Preise sind gültig bis 2 Personen.

Nebenkosten

Die Nebenkosten für Strom, Heizung, Warm- und Kaltwasser, Müllentsorgung, Bettwäsche, Tischwäsche, Handtücher und TV/Radiogebühren sind bereits im Mietpreis enthalten.

Die vorgenannten Angaben zu den Konditionen für eine Anmietung stellen lediglich eine saisonale Preisübersicht und kein konkretes Vermietungsangebot dar. Gerne nenne ich Ihnen auf Anfrage einen Endpreis für eine von Ihnen angefragte Zeit.

Kontakt

Ansprechpartner

Herr Klaus Dieter Müller

Telefon

0 46 42 - 62 01

Telefax

0 46 42 - 62 01

Mobil

0151 - 10 50 59 30

Wir sprechen

 deutsch  englisch  französisch

Wir übernehmen keine Haftung für die Richtigkeit der Angaben. Stand: 26.05.2012

URL (Detailansicht): <http://www.ferienwohnungen.de/ferienhaus/16917/>
URL (dieser Druckansicht): <http://www.ferienwohnungen.de/ferienhaus/16917/druckansicht/>
URL (PDF-Datei): <http://www.ferienwohnungen.de/ferienhaus/16917/druckansicht-16917.pdf>