



Freistehende Ferien-Villa im 5-Sterne-Park Zeeland-Village an Nordsee und Grevelinger Meer ...



Gartenansicht

Beschreibung des Ferienhauses

Das freistehende Ferienhaus hat eine Wohnfläche von ca. 95 qm und steht auf einem ca. 400 qm großen Grundstück.
Erdgeschoß: Diele, Badezimmer mit Dusche, Badewanne und Waschbecken. Sep. WC mit Handwaschbecken. Wohnbereich mit offener Küche mit Spülmaschine und Essbereich. Zwei Schiebtüren zu zwei Terrassen. In der angrenzenden Beiküche befinden sich Waschmaschine, Trockner, Backofen, Microwelle, Gefrierschrank. Senseo
Obergeschoß: Diele, 3 Schlafzimmer, 1 kleines Zimmer, WC mit Handwaschbecken

Baujahr: 1995 **Renovierung in:** 2009

Lage von Scharendijke



Land

Niederlande

Urlaubsland

Zeeland

Region

Schouwen-Duiveland

Ort

4322 DR Scharendijke

Straße

Veermanshof 4

Beschreibung der Umgebung

Mit dem Fahrrad erreicht man über Fahrradwege sowohl die Nordsee als auch das lebhaftes Städtchen Renesse. Man kann an Renesse vorbei durch die Dünen auf schönen Muschelwegen bis Burgh-Haamstede und weiter durch das Oosterscheldekering, das Naturschutzgebiet Kwade Hoek bei Ouddorp, die Städtchen Brouwershaven, Veere und Zierikzee.

Im Park vorhanden: Hallenbad, Restaurant, Fahrradverleih, Spielplätze, Tennisplatz.

Freizeitmöglichkeiten

Angeln, Bootstouren, Freizeitbad, Golf, Hochseeangelfahrten, Inline-Skaten, Jet-Ski, Kanufahren, Kitesurfing, Minigolf, Motorbootverleih, Mountainbiken, Nordic-Walking, Radfahren, Reiten, Schwimmen, Segelbootverleih, Segeln, Segelschule, Strandsegeln, Surfen, Surfschule, Tauchen, Tauchschule, Tennis, Wandern, Wasserski, Wattwandern

Zusätzlich

Kinderanimation in Ferien über Roompot gegen Gebühr

Besonderheiten des Ferienhauses



Haustiere auf Anfrage,



Kindgerecht,



Nichtraucher

Verpflegung

Selbstverpflegung

Zusätzlich

Einkaufsservice kann gebucht werden.

Aufteilung des Ferienhauses

Personen

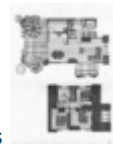
max. 6

Wohnfläche

95 qm

Zimmer

- 1 Wohnzimmer
- 3 Schlafzimmer
- 1 Badezimmer
- 1 Gäste-WC
- 1 Beiküche
- 1 WC oben
- 1 Garage als Abstellraum



Grundriss

Ausstattung Innen

Extras

Heizung, Safe

Schlafbereich

3 Doppelbetten, Bettwäsche auf Anfrage

Küche und Haushaltsgegenstände

4-Plattenherd, Backofen, Bügeleisen, Dunstabzugshaube, Eierkocher, Einbauküche, Elektrogrill, Espressomaschine, Gefriertruhe, Geschirrspüler, Kaffeemaschine, Kühlschrank, Mikrowelle, Mixer, Raclette, Sandwichtoaster, Staubsauger, Toaster, Waschmaschine, Wasserkocher

Bad und Sanitär

Duschbad, Föhn, Handtücher auf Anfrage, Trockner, Vollbad, WC, Waschmaschine, Wäscheständer

Kinder

1 Kinderbett, Kinderhochstuhl, Treppenschutzgitter

Unterhaltung und Kommunikation

CD-Player, DVD-Player, Empfang deutschsprachiger TV-Programme, Fernseher, HIFI-Anlage, Kabel-TV, Radio, SAT-Anlage, Spielesammlung, W-LAN

Zusätzlich

W-Lan über Roompot buchbar, gegen gesonderte Gebühr. Wäschetrockner vorhanden.

Ausstattung Außen

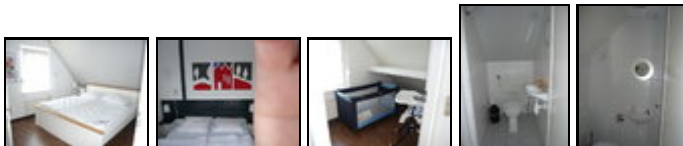
Carport, Fahrradschuppen, Fahrradständer, Fahrräder, Garten, Gartenmöbel, Grill, Liegen, PKW-Stellplatz, Sonnenliegen, Spielplatz, Tennisplatz, Terrasse, Tischtennis

Zusätzlich

Hallenbad und Tennisplatz gegen gesonderte Gebühr von Roompot.

Bilder





Belegungsplan

(letzte Aktualisierung am 21.05.2012)

frei
 belegt
 keine Angabe

Mai 2012							Juni 2012							Juli 2012							August 2012						
Mo	Di	Mi	Do	Fr	Sa	So	Mo	Di	Mi	Do	Fr	Sa	So	Mo	Di	Mi	Do	Fr	Sa	So	Mo	Di	Mi	Do	Fr	Sa	So
	1	2	3	4	5	6					1	2	3							1			1	2	3	4	5
7	8	9	10	11	12	13	4	5	6	7	8	9	10	2	3	4	5	6	7	8	6	7	8	9	10	11	12
14	15	16	17	18	19	20	11	12	13	14	15	16	17	9	10	11	12	13	14	15	13	14	15	16	17	18	19
21	22	23	24	25	26	27	18	19	20	21	22	23	24	16	17	18	19	20	21	22	20	21	22	23	24	25	26
28	29	30	31				25	26	27	28	29	30		23	24	25	26	27	28	29	27	28	29	30	31		
														30	31												

September 2012							Oktober 2012							November 2012							Dezember 2012						
Mo	Di	Mi	Do	Fr	Sa	So	Mo	Di	Mi	Do	Fr	Sa	So	Mo	Di	Mi	Do	Fr	Sa	So	Mo	Di	Mi	Do	Fr	Sa	So
					1	2	1	2	3	4	5	6	7				1	2	3	4						1	2
3	4	5	6	7	8	9	8	9	10	11	12	13	14	5	6	7	8	9	10	11	3	4	5	6	7	8	9
10	11	12	13	14	15	16	15	16	17	18	19	20	21	12	13	14	15	16	17	18	10	11	12	13	14	15	16
17	18	19	20	21	22	23	22	23	24	25	26	27	28	19	20	21	22	23	24	25	17	18	19	20	21	22	23
24	25	26	27	28	29	30	29	30	31					26	27	28	29	30			24	25	26	27	28	29	30
																					31						

Januar 2013							Februar 2013							März 2013							April 2013						
Mo	Di	Mi	Do	Fr	Sa	So	Mo	Di	Mi	Do	Fr	Sa	So	Mo	Di	Mi	Do	Fr	Sa	So	Mo	Di	Mi	Do	Fr	Sa	So
	1	2	3	4	5	6					1	2	3					1	2	3	1	2	3	4	5	6	7
7	8	9	10	11	12	13	4	5	6	7	8	9	10	4	5	6	7	8	9	10	8	9	10	11	12	13	14
14	15	16	17	18	19	20	11	12	13	14	15	16	17	11	12	13	14	15	16	17	15	16	17	18	19	20	21
21	22	23	24	25	26	27	18	19	20	21	22	23	24	18	19	20	21	22	23	24	22	23	24	25	26	27	28
28	29	30	31				25	26	27	28				25	26	27	28	29	30	31	29	30					

Mai 2013							Juni 2013							Juli 2013							August 2013						
Mo	Di	Mi	Do	Fr	Sa	So	Mo	Di	Mi	Do	Fr	Sa	So	Mo	Di	Mi	Do	Fr	Sa	So	Mo	Di	Mi	Do	Fr	Sa	So
		1	2	3	4	5						1	2	1	2	3	4	5	6	7				1	2	3	4
6	7	8	9	10	11	12	3	4	5	6	7	8	9	8	9	10	11	12	13	14	5	6	7	8	9	10	11
13	14	15	16	17	18	19	10	11	12	13	14	15	16	15	16	17	18	19	20	21	12	13	14	15	16	17	18
20	21	22	23	24	25	26	17	18	19	20	21	22	23	22	23	24	25	26	27	28	19	20	21	22	23	24	25
27	28	29	30	31			24	25	26	27	28	29	30	29	30	31					26	27	28	29	30	31	

Anreisetag

nach Absprache

Anreisemöglichkeit nach Scharendijke

Über Venlo: Venlo A2 - Eindhoven - Tilburg A58 - Breda A58 - Rotterdam A58, weiter Richtung Rotterdam A16, Ausfahrt Zierikzee, Schildern Zierikzee folgen. Im Kreisverkehr in Zierikzee 1. Ausfahrt Brouwershaven, dann 2. Straße links, Richtung Scharendijke. Ortsschildern folgen, bis Zeeland Village ausgeschildert ist.
Über Rotterdam: A57 Richtung Nijmegen

Preise

Zeitraum

07. Jan. bis 31. Mär. : 270 EUR/Woche
31. Mär. bis 21. Apr. : 550 EUR/Woche
21. Apr. bis 12. Mai. : 425 EUR/Woche
12. Mai. bis 30. Jun. : 480 EUR/Woche
30. Jun. bis 18. Aug. : 820 EUR/Woche
18. Aug. bis 30. Sep. : 460 EUR/Woche
30. Sep. bis 27. Okt. : 480 EUR/Woche
27. Okt. bis 03. Nov. : 350 EUR/Woche
03. Nov. bis 22. Dez. : 270 EUR/Woche
22. Dez. bis 06. Jan. : 420 EUR/Woche

Zusatz

Zahlung: Innerhalb einer Woche nach Buchung 30 % und Rest bis 4 Wochen vor Anreise.

Einheit

Die Preise sind gültig pro Objekt.

Nebenkosten

52,00 € Endreinigung, 1,00 €/Person/Tag Kurtaxe, 1 Hund kostenlos, jedoch 10,00 € zusätzlich Endreinigung, Energiekosten nach Verbrauch.

Kontakt

Ansprechpartner

Herr H.-GTichelofen

Telefon

0049/2871/30539

Telefax

0049/2871/31464

Mobil

0049/179/4964859

Wir sprechen

 deutsch  englisch  niederländisch

Wir übernehmen keine Haftung für die Richtigkeit der Angaben. Stand: 26.05.2012

URL (Detailansicht): <http://www.ferienwohnungen.de/ferienhaus/16823/>
URL (dieser Druckansicht): <http://www.ferienwohnungen.de/ferienhaus/16823/druckansicht/>
URL (PDF-Datei): <http://www.ferienwohnungen.de/ferienhaus/16823/druckansicht-16823.pdf>