



Gemütliches Blockhaus auf einem Resthof mit vielen Tieren in ruhiger Lage zwischen den Feldern, nur 8 km von der Ostsee entfernt ...



Blaues Blockhaus

Beschreibung des Ferienhauses

Unser gemütlich eingerichtetes und komplett ausgestattetes Ferienhaus liegt auf dem großzügigen Grundstück unseres Resthofes inmitten von Feldern.

Es ist für 4 Personen ausgestattet mit eigener Terrasse und Gartenmöbeln.

Baujahr: 1987 **Renovierung in:** 2004

Alle Unterkünfte in diesem Objekt

Unsere beiden Blockhäuser liegen mit auf dem großen Grundstück unseres Resthofes inmitten von Feldern. Jedes Haus hat eine eigene sichtgeschützte Terrasse und eigene Gartenmöbel.

Die beiden Häuser sind gemütlich eingerichtet und komplett ausgestattet mit allem, was "Mann, Frau und/oder Kind" zum Urlaubsleben gebrauchen.

Waschmaschine u. Trockner stehen bei uns in einem separaten Raum zur Verfügung. Außerdem gibt es einen "Kinderschuppen", in dem es Kettcars und Kinderspielzeug für draußen gibt

■ **Blaues Blockhaus Quern**

42 qm max. 4 Personen

■ **Rotes Blockhaus Quern**

45 qm max. 4 Personen

Lage von Quern



Land
Deutschland

Bundesland
Schleswig-Holstein

Region
Ostsee, Flensburger Förde

Ort
24972 Quern

Straße
Kragdamm 3

Beschreibung der Umgebung

Quern liegt nur 8 km von der Ostsee entfernt zwischen den Städten Flensburg und Kappeln. Auch die Nordsee erreicht man in einer Stunde.



Blick auf das südl. Grundstücksgelände

Freizeitmöglichkeiten

Angeln, Bootstouren, Bowling, FKK, Fallschirmspringen, Fitness, Freizeitbad, Freizeitpark, Golf, Hochseeangelfahrten, Inline-Skaten, Kanufahren, Kegeln, Kutschfahrten, Meerwasserschwimmbad, Minigolf, Nordic-Walking, Radfahren, Reiten, Schwimmen, Segeln, Shopping, Sightseeing, Strandsegeln, Surfen, Surfschule, Tennis, Tretbootverleih, Wandern, Wattwandern, Wellness

Besonderheiten des Ferienhauses

 Haustiere auf Anfrage,  Kindgerecht

Urlaubsideen

Alleinlage - Ruhe

Unser Hof liegt inmitten von Feldern und einem Wald 300 m vom Dorf Groß-Quern entfernt am Ende einer Sackgasse. [Urlaub/Ferien auf dem Bauernhof](#)

Auf unserem Hof gibt es Pferd, Pony, Hund, Katze, Zwergziegen, Meerschweinchen und Kaninchen. Gerne können Kinder bei der Versorgung der Kleintiere mithelfen.

Verpflegung

Brötchendienst, Selbstverpflegung

Aufteilung des Ferienhauses

Personen	Zimmer
max. 4	■ 1 Wohnzimmer
	■ 1 Schlafzimmer
	■ 1 Badezimmer
	■ 1 Schlafboden
Wohnfläche	
42 qm	

Ausstattung Innen

Extras
Heizung

Schlafbereich
1 Doppelbett, 1 Etagenbett, Bettwäsche vorhanden

Küche und Haushaltsgegenstände
3-Plattenherd, Backofen, Dunstabzugshaube, Eierkocher, Gefrierfach, Kaffeemaschine, Kochzeile, Kühlschrank, Mixer, Staubsauger, Toaster, Wasserkocher

Bad und Sanitär

Duschbad, Föhn, Handtücher auf Anfrage, Trockner, Waschmaschine, Wäscheständer

Kinder

Kinderhochstuhl, Steckdosensicherungen, Wickelauflage

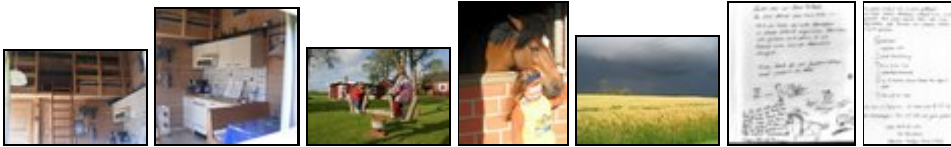
Unterhaltung und Kommunikation

CD-Player, Fernseher, Kassettenrekorder, Radio, SAT-Anlage, Spielesammlung, W-LAN

Ausstattung Außen

Fahrradschuppen, Garten, Gartenmöbel, Grill, PKW-Stellplatz, Sandkiste, Sonnenliegen, Spielplatz, Terrasse

Bilder



Belegungsplan

(letzte Aktualisierung am 23.05.2012)

frei
 belegt
 keine Angabe

Mai 2012							Juni 2012							Juli 2012							August 2012						
Mo	Di	Mi	Do	Fr	Sa	So	Mo	Di	Mi	Do	Fr	Sa	So	Mo	Di	Mi	Do	Fr	Sa	So	Mo	Di	Mi	Do	Fr	Sa	So
	1	2	3	4	5	6					1	2	3							1			1	2	3	4	5
7	8	9	10	11	12	13	4	5	6	7	8	9	10	2	3	4	5	6	7	8	6	7	8	9	10	11	12
14	15	16	17	18	19	20	11	12	13	14	15	16	17	9	10	11	12	13	14	15	13	14	15	16	17	18	19
21	22	23	24	25	26	27	18	19	20	21	22	23	24	16	17	18	19	20	21	22	20	21	22	23	24	25	26
28	29	30	31				25	26	27	28	29	30		23	24	25	26	27	28	29	27	28	29	30	31		
														30	31												

September 2012							Oktober 2012							November 2012							Dezember 2012						
Mo	Di	Mi	Do	Fr	Sa	So	Mo	Di	Mi	Do	Fr	Sa	So	Mo	Di	Mi	Do	Fr	Sa	So	Mo	Di	Mi	Do	Fr	Sa	So
					1	2	1	2	3	4	5	6	7				1	2	3	4						1	2
3	4	5	6	7	8	9	8	9	10	11	12	13	14	5	6	7	8	9	10	11	3	4	5	6	7	8	9
10	11	12	13	14	15	16	15	16	17	18	19	20	21	12	13	14	15	16	17	18	10	11	12	13	14	15	16
17	18	19	20	21	22	23	22	23	24	25	26	27	28	19	20	21	22	23	24	25	17	18	19	20	21	22	23
24	25	26	27	28	29	30	29	30	31					26	27	28	29	30			24	25	26	27	28	29	30
																					31						

Januar 2013							Februar 2013							März 2013							April 2013						
Mo	Di	Mi	Do	Fr	Sa	So	Mo	Di	Mi	Do	Fr	Sa	So	Mo	Di	Mi	Do	Fr	Sa	So	Mo	Di	Mi	Do	Fr	Sa	So
	1	2	3	4	5	6					1	2	3					1	2	3	1	2	3	4	5	6	7
7	8	9	10	11	12	13	4	5	6	7	8	9	10	4	5	6	7	8	9	10	8	9	10	11	12	13	14
14	15	16	17	18	19	20	11	12	13	14	15	16	17	11	12	13	14	15	16	17	15	16	17	18	19	20	21
21	22	23	24	25	26	27	18	19	20	21	22	23	24	18	19	20	21	22	23	24	22	23	24	25	26	27	28
28	29	30	31				25	26	27	28				25	26	27	28	29	30	31	29	30					

Mai 2013							Juni 2013							Juli 2013							August 2013						
Mo	Di	Mi	Do	Fr	Sa	So	Mo	Di	Mi	Do	Fr	Sa	So	Mo	Di	Mi	Do	Fr	Sa	So	Mo	Di	Mi	Do	Fr	Sa	So
		1	2	3	4	5						1	2	1	2	3	4	5	6	7				1	2	3	4
6	7	8	9	10	11	12	3	4	5	6	7	8	9	8	9	10	11	12	13	14	5	6	7	8	9	10	11
13	14	15	16	17	18	19	10	11	12	13	14	15	16	15	16	17	18	19	20	21	12	13	14	15	16	17	18
20	21	22	23	24	25	26	17	18	19	20	21	22	23	22	23	24	25	26	27	28	19	20	21	22	23	24	25
27	28	29	30	31			24	25	26	27	28	29	30	29	30	31					26	27	28	29	30	31	

Anreisetag

nach Absprache

Anreisemöglichkeit nach Quern

Die Anreise erfolgt mit eigenem PKW über die A 7 - Abfahrt Autobahnabfahrt Tarper Kreuz.
Auch eine Anreise mit dem Zug bis zum Bahnhof Sörup oder Flensburg ist möglich.

Preise

Die Preise enthalten die (etwaig anfallende) Umsatzsteuer und setzen sich wie folgt zusammen aus den je nach Saison variierenden Mietkosten und den verbrauchsabhängigen Neben- und ggf. Zusatzkosten:

Zeitraum

01. Apr. bis 15. Jun. : 45 EUR/Tag
15. Jun. bis 15. Sep. : 55 EUR/Tag
15. Sep. bis 31. Okt. : 45 EUR/Tag

Zusatz

Der Preis für das Haus gilt für max. 4 Personen. Bei einer Belegung von 5 Personen werden Euro 5,00 extra berechnet.

In der Hauptsaison beträgt die Mindestbuchungsdauer 7 Tage. In der Vor- und Nachsaison beträgt die Mindestbuchungsdauer 4 Tage.

Einheit

Die Preise sind gültig pro Objekt.

Nebenkosten

Wir berechnen Euro 35,00 für die Endreinigung und Bettwäsche. Stromkosten werden lt. Zählerstand zusätzlich abgerechnet.

Sollten Sie ein Haustier mitbringen, berechnen wir einmalig weitere Euro 15,00 .

Die vorgenannten Angaben zu den Konditionen für eine Anmietung stellen lediglich eine saisonale Preisübersicht und kein konkretes Vermietungsangebot dar. Gerne nenne ich Ihnen auf Anfrage einen Endpreis für eine von Ihnen angefragte Zeit.

Kontakt

Ansprechpartnerin

Frau Frauke Guttzeit

Telefon

04632-7845

Telefax

04632-875103

Mobil

0162-1374681

Wir sprechen

 deutsch  englisch  französisch

Wir übernehmen keine Haftung für die Richtigkeit der Angaben. Stand: 26.05.2012

URL (Detailansicht): <http://www.ferienwohnungen.de/ferienhaus/16689/>
URL (dieser Druckansicht): <http://www.ferienwohnungen.de/ferienhaus/16689/druckansicht/>
URL (PDF-Datei): <http://www.ferienwohnungen.de/ferienhaus/16689/druckansicht-16689.pdf>