



Fachwerkhäuschen für 3 Personen auf ruhigem Parkgrundstück im exklusiven Ortsteil Bremen-Oberneuland. Gute Ausflugsmöglichkeiten/Verkehrsverbindungen.

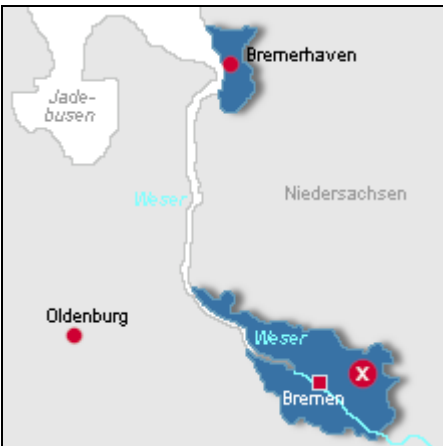


Eingangsbereich mit PKW-Stellplatz

### Beschreibung des Ferienhauses

Uriges Fachwerkhäuschen für 3 Personen auf ruhigem Parkgrundstück im exklusiven Ortsteil Bremen-Oberneuland. Gesamtgröße ca. 50 qm. Großer Garten zur Mitnutzung. Ein Wohnraum mit integrierter Kochzeile und Kaminofen, Schlafsofa für 1 Pers. besonderer Charme durch antike bäuerliche Einrichtung und antiken Terrakotta-Fußboden. Schlafrum im Obergeschoss, zwei getrennte Alkoven-Betten, kleines Duschbad. Vermietung wochenweise, tägliche Anreise, 2 Personen incl. Endreinigung 400€, 3 Personen 500€. **Baujahr:** 1784 **Renovierung in:** 1990

### Lage von Bremen



**Land**  
Deutschland  
**Bundesland**  
Bremen  
**Region**  
Weser, Nordsee  
**Ort**  
28355 Bremen

### Beschreibung der Umgebung

Idealer Ausgangspunkt ab Haustür: gekennzeichnete Radwanderwege und Wanderungen in niederdeutsche Tiefebene und Flusslandschaft der Wümme. Nächster Golfplatz: ca. 2 km.

500m Bushaltestelle, gute Anbindung (9,2 km) zur Stadtmitte Bremen (Marktplatz, Roland, Rathaus, Dom, Stadtmusikanten, Schnoor, Weser, Schlachte, Weserrundfahrten, Museen, Kunsthalle, Shakespeare Company)

Oldenburg 71 km, Hannover 118 km, Bremerhaven 70 km, Worpswede 18,7 km, Fischerhude 21,3 km, Hamburg 116 km, Verden 35



### Freizeitmöglichkeiten

Angeln, Bootstouren, Casino, Golf, Inline-Skaten, Nordic-Walking, Radfahren, Reiten, Schwimmen, Shopping, Sightseeing, Wandern

### Besonderheiten des Ferienhauses



Haustiere nicht gestattet,



Nichtraucher

---

## Urlaubsseiten

### Golfurlaub

Der wunderschöne Golfplatz Oberneuland liegt 5 Autofahrminuten entfernt, weitere Golfplätze in der Nähe gibt es in Worpswede, Achim, Rothenburg und Verden. [Romantische Unterkunft](#)

Das Häuschen liegt auf einem parkähnlichen großen Grundstück. Die Nachbargrundstücke sind ebenfalls groß und mit Eichen und Buchen bewachsen. Es ist sehr ruhig. Man kann ab Haus sehr schöne Spaziergänge und Radtouren in die Natur unternehmen.

---

## Verpflegung

Selbstverpflegung

---

## Aufteilung des Ferienhauses

Personen

max. 3

Wohnfläche

50 qm

Zimmer

- 1 Wohnzimmer
- 1 Schlafzimmer
- 1 Badezimmer

---

## Ausstattung Innen

### Extras

Fliegenschutzgitter, Fußbodenheizung, Heizung, Kamin, Kaminofen

### Schlafbereich

2 Einzelbetten, Bettwäsche vorhanden

### Küche und Haushaltsgegenstände

2-Plattenherd, Backofen, Dunstabzugshaube, Einbauküche, Gefrierfach, Geschirrspüler, Kaffeemaschine, Kochzeile, Kühlschrank, Staubsauger, Toaster, Wasserkocher

### Bad und Sanitär

Duschbad, Föhn, Handtücher vorhanden, WC, Waschmaschine, Wäscheständer

### Unterhaltung und Kommunikation

Radio, Spielesammlung, Telefon

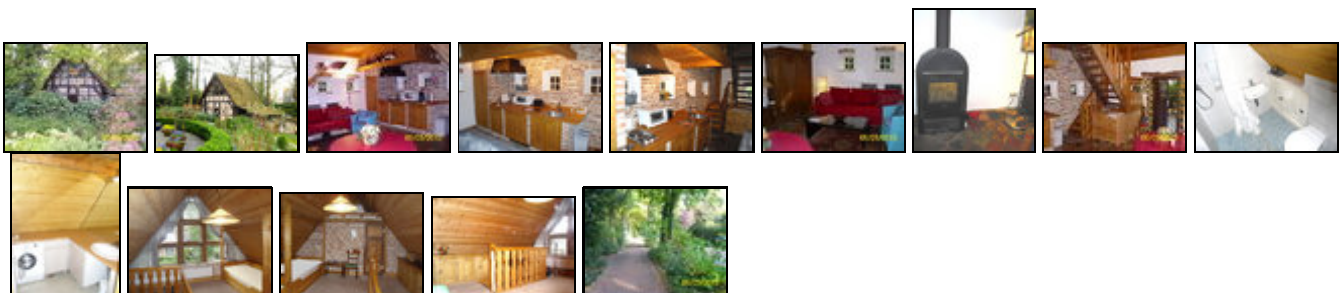
---

## Ausstattung Außen

Garten, Gartenmöbel, PKW-Stellplatz, Sonnenliegen

---

## Bilder



## Anreisetag

tägliche Anreise - Abreisezeitpunkt nach Vereinbarung

## Anreisemöglichkeit nach Bremen

### Anreise

- Auto über die A27, Abfahrt Bremen Oberneuland
  - DB, Station Bremen-Oberneuland
  - Flugzeug: Flughafen Bremen
- 500m Bushaltestelle, sehr gute Anbindungen Bremer City

---

## Preise

Die Preise enthalten die (etwaig anfallende) Umsatzsteuer und setzen sich wie folgt zusammen aus den je nach Saison variierenden Mietkosten und den verbrauchsabhängigen Neben- und ggf. Zusatzkosten:

### Zeitraum

k.A.

### Einheit

Die Preise sind gültig bis 3 Personen.

### Zusatz

Preis pro Woche inclusive Endreinigung und aller Nebenkosten:

bei Belegung mit 2 Personen 400,00€;

bei Belegung mit 3 Personen 500,00€

Die vorgenannten Angaben zu den Konditionen für eine Anmietung stellen lediglich eine saisonale Preisübersicht und kein konkretes Vermietungsangebot dar. Gerne nenne ich Ihnen auf Anfrage einen Endpreis für eine von Ihnen angefragte Zeit.

---

## Kontakt

### Ansprechpartner

Herr Joachim Persch

### Telefon

0421-259951

### Telefax

0421-259952

### Mobil

0170-5554939

### Wir sprechen

 deutsch  englisch  portugiesisch

---

Wir übernehmen keine Haftung für die Richtigkeit der Angaben. Stand: 26.05.2012

---

URL (Detailansicht): <http://www.ferienwohnungen.de/ferienhaus/16652/>  
URL (dieser Druckansicht): <http://www.ferienwohnungen.de/ferienhaus/16652/druckansicht/>  
URL (PDF-Datei): <http://www.ferienwohnungen.de/ferienhaus/16652/druckansicht-16652.pdf>