



Gemütliches Blockhaus auf einem Resthof mit vielen Tieren in ruhiger Lage zwischen den Feldern, nur 8 km von der Ostsee entfernt ...



**Beschreibung des Ferienhauses**

Unser gemütlich eingerichtetes und komplett ausgestattetes Ferienhaus liegt auf dem großzügigen Grundstück unseres Resthofes inmitten von Feldern.

Es ist für 4 Personen ausgestattet mit eigener Terrasse und Gartenmöbeln.

**Baujahr:** 2004

Das Rote Blockhaus

**Alle Unterkünfte in diesem Objekt**

Unsere beiden Blockhäuser liegen mit auf dem großen Grundstück unseres Resthofes inmitten von Feldern. Jedes Haus hat eine eigene sichtgeschützte Terrasse und eigene Gartenmöbel.

Die beiden Häuser sind gemütlich eingerichtet und komplett ausgestattet mit allem, was "Mann, Frau und/oder Kind" zum Urlaubsleben gebrauchen.

Waschmaschine u. Trockner stehen bei uns in einem separaten Raum zur Verfügung. Außerdem gibt es einen "Kinderschuppen", in dem es Kettcars und Kinderspielzeug für draußen gibt

■ Blaues Blockhaus Quern

42 qm max. 4 Personen

■ Rotes Blockhaus Quern

45 qm max. 4 Personen

**Lage von Quern**



Land  
Deutschland

Bundesland  
Schleswig-Holstein

Region  
Ostsee, Flensburger Förde

Ort  
24972 Quern

Straße  
Kragdamm 3

**Beschreibung der Umgebung**

Quern liegt nur 8 km von der Ostsee entfernt zwischen den Städten Flensburg und Kappeln. Auch die Nordsee erreicht man in einer Stunde.



Spielrasen und Ziegenauslauf

---

### Freizeitmöglichkeiten

Angeln, Bootstouren, FKK, Fitness, Freizeitbad, Freizeitpark, Golf, Hochseeangelfahrten, Kegeln, Minigolf, Nordic-Walking, Radfahren, Reiten, Sauna, Schwimmen, Segeln, Shopping, Sightseeing, Squash, Surfen, Surfschule, Tennis, Tretbootverleih, Wandern, Wattwandern, Wellness, Zoo

---

### Besonderheiten des Ferienhauses

 Haustiere auf Anfrage,  Kindgerecht

---

### Urlaubsideen

Alleinlage - Ruhe

Unser Hof liegt inmitten von Feldern und einem Wald 300 m abseits des Dorfes Groß-Quern in einer Sackgasse.  
[Urlaub/Ferien auf dem Bauernhof](#)

Auf unserem Hof gibt es Pferd, Pony, Hund, Katze, Zwergziegen, Meerschweinchen und Kaninchen. Gerne können Kinder bei der Versorgung der Kleintiere mithelfen.

---

### Verpflegung

Brötchendienst, Selbstverpflegung

---

### Aufteilung des Ferienhauses

Personen	Zimmer
max. 4	■ 1 Wohnzimmer
	■ 2 Schlafzimmer
	■ 1 Badezimmer

Wohnfläche

45 qm

---

### Ausstattung Innen

Extras  
Heizung

Schlafbereich  
1 Doppelbett, 1 Etagenbett, Bettwäsche vorhanden

Küche und Haushaltsgegenstände  
4-Zonen Cerankochfeld, Backofen, Dunstabzugshaube, Gefrierfach, Kaffeemaschine, Kochzeile, Kühlschrank, Mikrowelle, Mixer, Staubsauger, Toaster, Wasserkocher

Bad und Sanitär

Duschbad, Föhn, Handtücher auf Anfrage, Trockner, WC, Waschmaschine, Wäscheständer

**Kinder**

2 Kinderbetten, Kinderhochstuhl, Steckdosensicherungen, Wickelaufgabe

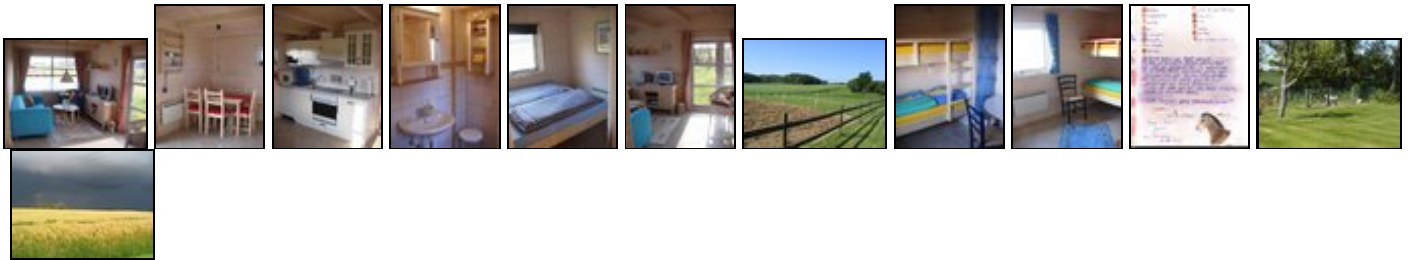
**Unterhaltung und Kommunikation**

Fernseher, Internetzugang (DSL), SAT-Anlage, Spielesammlung, W-LAN

**Ausstattung Außen**

Garten, Gartenmöbel, Grill, Liegen, PKW-Stellplatz, Sandkiste, Sonnenliegen, Spielplatz, Strandkorb, Terrasse

**Bilder**



**Belegungsplan**

(letzte Aktualisierung am 01.05.2012)

frei
  belegt
  keine Angabe

Mai 2012							Juni 2012							Juli 2012							August 2012						
Mo	Di	Mi	Do	Fr	Sa	So	Mo	Di	Mi	Do	Fr	Sa	So	Mo	Di	Mi	Do	Fr	Sa	So	Mo	Di	Mi	Do	Fr	Sa	So
	1	2	3	4	5	6					1	2	3							1			1	2	3	4	5
7	8	9	10	11	12	13	4	5	6	7	8	9	10	2	3	4	5	6	7	8	6	7	8	9	10	11	12
14	15	16	17	18	19	20	11	12	13	14	15	16	17	9	10	11	12	13	14	15	13	14	15	16	17	18	19
21	22	23	24	25	26	27	18	19	20	21	22	23	24	16	17	18	19	20	21	22	20	21	22	23	24	25	26
28	29	30	31				25	26	27	28	29	30		23	24	25	26	27	28	29	27	28	29	30	31		
														30	31												

September 2012							Oktober 2012							November 2012							Dezember 2012						
Mo	Di	Mi	Do	Fr	Sa	So	Mo	Di	Mi	Do	Fr	Sa	So	Mo	Di	Mi	Do	Fr	Sa	So	Mo	Di	Mi	Do	Fr	Sa	So
					1	2	1	2	3	4	5	6	7				1	2	3	4						1	2
3	4	5	6	7	8	9	8	9	10	11	12	13	14	5	6	7	8	9	10	11	3	4	5	6	7	8	9
10	11	12	13	14	15	16	15	16	17	18	19	20	21	12	13	14	15	16	17	18	10	11	12	13	14	15	16
17	18	19	20	21	22	23	22	23	24	25	26	27	28	19	20	21	22	23	24	25	17	18	19	20	21	22	23
24	25	26	27	28	29	30	29	30	31					26	27	28	29	30			24	25	26	27	28	29	30
																					31						

Januar 2013							Februar 2013							März 2013							April 2013						
Mo	Di	Mi	Do	Fr	Sa	So	Mo	Di	Mi	Do	Fr	Sa	So	Mo	Di	Mi	Do	Fr	Sa	So	Mo	Di	Mi	Do	Fr	Sa	So
	1	2	3	4	5	6					1	2	3					1	2	3	1	2	3	4	5	6	7
7	8	9	10	11	12	13	4	5	6	7	8	9	10	4	5	6	7	8	9	10	8	9	10	11	12	13	14
14	15	16	17	18	19	20	11	12	13	14	15	16	17	11	12	13	14	15	16	17	15	16	17	18	19	20	21
21	22	23	24	25	26	27	18	19	20	21	22	23	24	18	19	20	21	22	23	24	22	23	24	25	26	27	28
28	29	30	31				25	26	27	28				25	26	27	28	29	30	31	29	30					

Mai 2013							Juni 2013							Juli 2013							August 2013						
Mo	Di	Mi	Do	Fr	Sa	So	Mo	Di	Mi	Do	Fr	Sa	So	Mo	Di	Mi	Do	Fr	Sa	So	Mo	Di	Mi	Do	Fr	Sa	So
		1	2	3	4	5						1	2	1	2	3	4	5	6	7				1	2	3	4
6	7	8	9	10	11	12	3	4	5	6	7	8	9	8	9	10	11	12	13	14	5	6	7	8	9	10	11
13	14	15	16	17	18	19	10	11	12	13	14	15	16	15	16	17	18	19	20	21	12	13	14	15	16	17	18
20	21	22	23	24	25	26	17	18	19	20	21	22	23	22	23	24	25	26	27	28	19	20	21	22	23	24	25
27	28	29	30	31			24	25	26	27	28	29	30	29	30	31					26	27	28	29	30	31	

---

### Anreisetag

Samstag

### Anreisemöglichkeit nach Quern

Die Anreise erfolgt mit eigenem PKW über die A 7 - Abfahrt Autobahnabfahrt Tarper Kreuz.  
Auch eine Anreise mit dem Zug bis zum Bahnhof Sörup oder Flensburg ist möglich.

---

### Preise

Die Preise enthalten die (etwaig anfallende) Umsatzsteuer und setzen sich wie folgt zusammen aus den je nach Saison variierenden Mietkosten und den verbrauchsabhängigen Neben- und ggf. Zusatzkosten:

#### Zeitraum

01. Apr. bis 14. Jun. : 50 EUR/Tag  
15. Jun. bis 15. Sep. : 60 EUR/Tag  
16. Sep. bis 30. Okt. : 50 EUR/Tag

#### Zusatz

Der Preis für das Haus gilt für max. 4 Personen. Bei einer Belegung von 5 Personen werden Euro 5,00 extra berechnet.  
In der Hauptsaison beträgt die Mindestbuchungsdauer 7 Tage. In der Vor- und Nachsaison beträgt die Mindestbuchungsdauer 4 Tage.

#### Einheit

Die Preise sind gültig pro Objekt.

#### Nebenkosten

Wir berechnen Euro 35,00 für die Endreinigung und Bettwäsche. Stromkosten werden lt. Zählerstand zusätzlich abgerechnet.  
Sollten Sie ein Haustier mitbringen, berechnen wir einmalig weitere Euro 15,00 .

#### Last Minute

vom 26.05.2012 bis 02.07.2012  
7 Tage Ostseeurlaub im Blockhaus - nur 6 Tage bezahlen!

Die vorgenannten Angaben zu den Konditionen für eine Anmietung stellen lediglich eine saisonale Preisübersicht und kein konkretes Vermietungsangebot dar. Gerne nenne ich Ihnen auf Anfrage einen Endpreis für eine von Ihnen angefragte Zeit.

---

### Kontakt

#### Ansprechpartnerin

Frau Frauke Guttzeit

#### Telefon




04632-7845

#### Telefax

04632-875103

Mobil  
0162-1374681

Wir sprechen

 deutsch  englisch  französisch

---

Wir übernehmen keine Haftung für die Richtigkeit der Angaben. Stand: 26.05.2012

---

URL (Detailansicht): <http://www.ferienwohnungen.de/ferienhaus/16433/>  
URL (dieser Druckansicht): <http://www.ferienwohnungen.de/ferienhaus/16433/druckansicht/>  
URL (PDF-Datei): <http://www.ferienwohnungen.de/ferienhaus/16433/druckansicht-16433.pdf>