



Finca Can Lluch. Ein Haus für alle die das Alte schätzen. Sehr ruhig gelegen mit wunderschönem Blick auf die hügelige Landschaft ...



Poolbereich Finca can Lluch

Beschreibung des Ferienhauses

Can Lluch ist ein Landhaus und eines der älteren Gebäude auf der Insel. Es wurde vermutlich um die Jahrtausendwende erbaut. Die Renovierung des Hauses hielt sich an die originalgetreue schlichte und grobe Bauweise, die dem Stil eines Bauernhauses entspricht. Es ist ein Haus für Liebhaber, die im Alten das zu schätzen wissen, was wir nicht anfassen können: Es ist die Seele, die im Alter gereift ist. Das Haus hat mehrere Terrassen und einen großen Garten mit einem schönen Swimmingpool (5x10 m).

Lage von Sant Antoni de Portmany-Buscastell



Land
Spanien

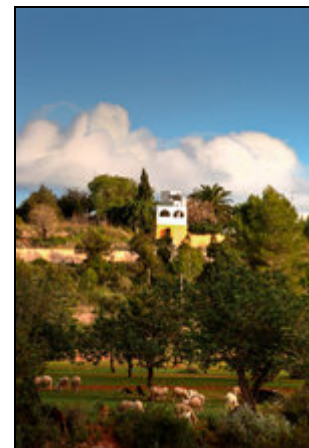
Urlaubsland
Balearen

Region
Ibiza

Ort
Sant Antoni de Portmany-Buscastell

Beschreibung der Umgebung

Die Finca Can Lluch liegt im Westen der Insel, zwischen San Rafael und Santa Ines. Nach Ibiza Stadt sind es ca. 15 km, nach San Antonio 7 km. 2 km entfernt liegt ein kleiner Ort Buscastell der aus einer Kirche, einer Bar und einem Krämerladen besteht. Die Finca liegt auf einem Hügel mit wunderschönen Ausblicken, von den verschiedenen Terrassen rund um das Haus. Es ist sehr ruhig und nur ein Nachbar in unmittelbarer Nähe. Der nächste schöne Sandstrand Cala Salada ist ungefähr 7 km entfernt.



Sicht auf die Finca

Freizeitmöglichkeiten

Freizeitbad, Mountainbiken, Schwimmen, Segeln, Surfen, Tauchen, Tennis, Wandern

Besonderheiten des Ferienhauses



Kindergerecht

Urlaubsideen

Alleinlage - Ruhe

Die Finca liegt auf einem Hügel mit wunderschönen Ausblicken auf die Landschaft. Es ist ruhig und nur ein Nachbar in unmittelbarer Nähe. Ein Ort, um sich zu erholen und die Seele baumeln zu lassen. [Romantische Unterkunft](#)

Die Finca ist umgeben von einem prachtvollen Garten. Ein ruhiger und intimer Ort, welcher sich auch bestens für Romantiker eignet. Die Terrasse beim Pool bietet herrliche Sonnenuntergänge.. [Unterkunft mit eigenem Pool](#)

Die Finca wie auch der gesamte Garten- und Poolbereich wird nur durch den Mieter benutzt. Der Pool ist 5 x 10 m groß und wurde gerade neu renoviert. Auch ein Nachtbad mit schöner Beleuchtung ist mögl. [Urlaub in historischen Gemäuern](#)

Die Finca ist eines der ältesten Gebäude auf der Insel und wurde vermutlich um die Jahrtausendwende erbaut. Ein casa de campo. Im Wohnzimmer hat es ein maurischer Türbogen und alte Sevinenholzdecken.

Verpflegung

Selbstverpflegung

Aufteilung des Ferienhauses

Personen

max. 7

Wohnfläche

120 qm

Zimmer

- 1 Wohnzimmer
- 3 Schlafzimmer
- 2 Badezimmer

Ausstattung Innen

Extras

Kamin, Safe, Swimming-Pool, Ventilator

Schlafbereich

1 Einzelbett, 3 Doppelbetten, Bettwäsche vorhanden

Küche und Haushaltsgegenstände

3 Gas-Kochstellen, 4-Plattenherd, Backofen, Einbauküche, Espressomaschine, Gasherd, Gefrierfach, Geschirrspüler, Kühlschrank, Mixer, Staubsauger, Toaster, Waschmaschine, Wasserkocher

Bad und Sanitär

Duschbad, Föhn, Handtücher vorhanden, Vollbad, WC, Waschmaschine, Wäscheständer

Kinder

1 Kinderbett, Kinderhochstuhl

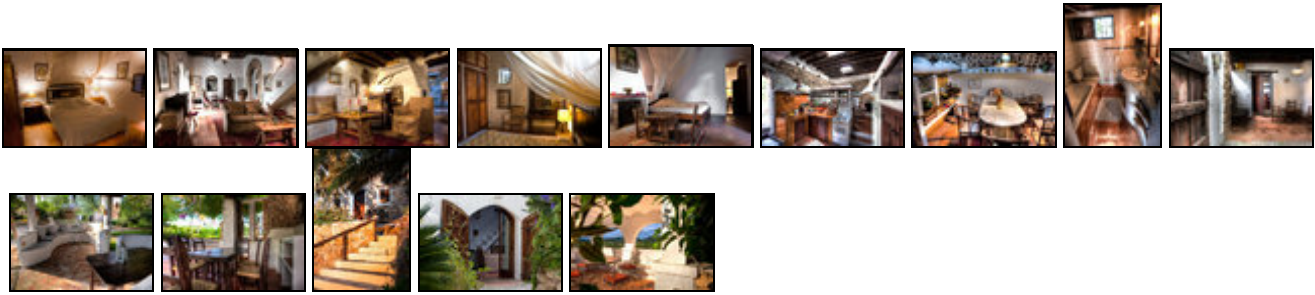
Unterhaltung und Kommunikation

CD-Player, DVD-Player, Empfang deutschsprachiger TV-Programme, Fernseher, HIFI-Anlage, Internetzugang (DSL), Kassettenrekorder, Radio, Telefon

Ausstattung Außen

Carport, Garten, Gartenmöbel, Grill, Liegen, PKW-Stellplatz, Sonnenliegen, Swimming Pool, Terrasse

Bilder



Belegungsplan

(letzte Aktualisierung am 30.03.2012)

frei
 belegt
 keine Angabe

Mai 2012							Juni 2012							Juli 2012							August 2012						
Mo	Di	Mi	Do	Fr	Sa	So	Mo	Di	Mi	Do	Fr	Sa	So	Mo	Di	Mi	Do	Fr	Sa	So	Mo	Di	Mi	Do	Fr	Sa	So
	1	2	3	4	5	6					1	2	3							1			1	2	3	4	5
7	8	9	10	11	12	13	4	5	6	7	8	9	10	2	3	4	5	6	7	8	6	7	8	9	10	11	12
14	15	16	17	18	19	20	11	12	13	14	15	16	17	9	10	11	12	13	14	15	13	14	15	16	17	18	19
21	22	23	24	25	26	27	18	19	20	21	22	23	24	16	17	18	19	20	21	22	20	21	22	23	24	25	26
28	29	30	31				25	26	27	28	29	30		23	24	25	26	27	28	29	27	28	29	30	31		
														30	31												

September 2012							Oktober 2012							November 2012							Dezember 2012						
Mo	Di	Mi	Do	Fr	Sa	So	Mo	Di	Mi	Do	Fr	Sa	So	Mo	Di	Mi	Do	Fr	Sa	So	Mo	Di	Mi	Do	Fr	Sa	So
					1	2	1	2	3	4	5	6	7				1	2	3	4						1	2
3	4	5	6	7	8	9	8	9	10	11	12	13	14	5	6	7	8	9	10	11	3	4	5	6	7	8	9
10	11	12	13	14	15	16	15	16	17	18	19	20	21	12	13	14	15	16	17	18	10	11	12	13	14	15	16
17	18	19	20	21	22	23	22	23	24	25	26	27	28	19	20	21	22	23	24	25	17	18	19	20	21	22	23
24	25	26	27	28	29	30	29	30	31					26	27	28	29	30			24	25	26	27	28	29	30
																					31						

Januar 2013							Februar 2013							März 2013							April 2013						
Mo	Di	Mi	Do	Fr	Sa	So	Mo	Di	Mi	Do	Fr	Sa	So	Mo	Di	Mi	Do	Fr	Sa	So	Mo	Di	Mi	Do	Fr	Sa	So
	1	2	3	4	5	6					1	2	3					1	2	3	1	2	3	4	5	6	7
7	8	9	10	11	12	13	4	5	6	7	8	9	10	4	5	6	7	8	9	10	8	9	10	11	12	13	14
14	15	16	17	18	19	20	11	12	13	14	15	16	17	11	12	13	14	15	16	17	15	16	17	18	19	20	21
21	22	23	24	25	26	27	18	19	20	21	22	23	24	18	19	20	21	22	23	24	22	23	24	25	26	27	28
28	29	30	31				25	26	27	28				25	26	27	28	29	30	31	29	30					

Mai 2013							Juni 2013							Juli 2013							August 2013						
Mo	Di	Mi	Do	Fr	Sa	So	Mo	Di	Mi	Do	Fr	Sa	So	Mo	Di	Mi	Do	Fr	Sa	So	Mo	Di	Mi	Do	Fr	Sa	So
		1	2	3	4	5						1	2	1	2	3	4	5	6	7				1	2	3	4
6	7	8	9	10	11	12	3	4	5	6	7	8	9	8	9	10	11	12	13	14	5	6	7	8	9	10	11
13	14	15	16	17	18	19	10	11	12	13	14	15	16	15	16	17	18	19	20	21	12	13	14	15	16	17	18
20	21	22	23	24	25	26	17	18	19	20	21	22	23	22	23	24	25	26	27	28	19	20	21	22	23	24	25

27	28	29	30	31			24	25	26	27	28	29	30	29	30	31				26	27	28	29	30	31	

Anreisetag

Samstag

Anreisemöglichkeit nach Sant Antoni de Portmany-Buscastell

Man fährt vom Flughafen kommend Richtung Ibiza Stadt. Bleibt auf der Umgehungsstraße und fährt immer Richtung San Rafael/San Antonio.

Von San Rafael geht es Richtung Santa Ines (Agnes) und nach ca. 2 km durch Buscastell. Die Finca liegt dort ganz in der Nähe.

Die Anreise ist mit dem Taxi oder einem Mietauto möglich. Die Entfernung beträgt ca. 18 km.

An- und Abreisetag gerne von Samstag bis Samstag.

Preise

Die Preise enthalten die (etwaig anfallende) Umsatzsteuer und setzen sich wie folgt zusammen aus den je nach Saison variierenden Mietkosten und den verbrauchsabhängigen Neben- und ggf. Zusatzkosten:

Zeitraum

01. Mär. bis 30. Apr. : 150 EUR/Tag

01. Mai. bis 31. Mai. : 175 EUR/Tag

01. Jun. bis 30. Jun. : 225 EUR/Tag

01. Jul. bis 31. Aug. : 250 EUR/Tag

01. Sep. bis 30. Sep. : 225 EUR/Tag

01. Okt. bis 31. Okt. : 175 EUR/Tag

01. Nov. bis 30. Nov. : 150 EUR/Tag

Zusatz

Die Preise gelten für 4 Personen oder eine Familie mit Kindern. Bei 6 Personen plus 25 €/Nacht (Juli + August plus 50 €/Nacht).

Preisreduktion bei Vermietung länger als 3 Wochen - auf Anfrage.

Einheit

Die Preise sind gültig bis 4 Personen.

Nebenkosten

Die Endreinigung beträgt 150 €.

Die Kaution beträgt 1 Wochenmiete im voraus. Die Miete wird vor Antritt der Reise fällig.

Die vorgenannten Angaben zu den Konditionen für eine Anmietung stellen lediglich eine saisonale Preisübersicht und kein konkretes Vermietungsangebot dar. Gerne nenne ich Ihnen auf Anfrage einen Endpreis für eine von Ihnen angefragte Zeit.

Kontakt

Ansprechpartnerin

Frau Sina Bernasconi

Telefon

0049-40-51313290

Mobil

0049-170-1836911

Wir sprechen

 deutsch  englisch

Wir übernehmen keine Haftung für die Richtigkeit der Angaben. Stand: 26.05.2012

URL (Detailansicht): <http://www.ferienwohnungen.de/ferienhaus/16289/>
URL (dieser Druckansicht): <http://www.ferienwohnungen.de/ferienhaus/16289/druckansicht/>
URL (PDF-Datei): <http://www.ferienwohnungen.de/ferienhaus/16289/druckansicht-16289.pdf>