



Ferienhäuser im Tiroler Almstil mit Sauna und Garage. Direkt an der Skipiste und den schönsten Wanderwegen der Region.



Ansicht Sommer

**Beschreibung des Ferienhauses**

Ca. 100m², 4 Schlafzimmer davon 3 Doppelbettzimmer und ein Stockbettzimmer, Balkon und Terrasse, je Zimmer ein Safe, 1xFlat-TV Wohnraum, 3x Flat-TV Doppelbettzimmer, Bettwäsche und Handtücher vorhanden, finnische Sauna, 2x Dusche, 1x Föhn, 2x WC separat, je ein PKW Unterstellplatz und weitere Parkplätze direkt vor der Hütte, WLAN (kostenlos), Wohnraum mit Couch, Radio, Küche mit Spülbecken, Geschirrspüler, Backofen, Kaffeemaschine, Mikrowelle, Kühlschrank,.. **Baujahr:** 2008

**Alle Unterkünfte in diesem Objekt**

In Söldens bester Lage und am sonnenverwöhnten Berg im Ortsteil Grünwald befinden sich unsere modernen Ferienhäuser die im Grünwald Resort einen wesentlichen Bestandteil darstellen. Auf ca. 1500 Meter gelegen, mit herrlichem Panoramablick auf Sölden. Im Winter direkt an der Skipiste der legendären Giggijochbahn (Nr. 21 und 22) und im Sommer auf den schönsten Wanderwegen der Region Ötztal. Das Zentrum von Sölden erreichen Sie zu Fuß in ca. 1,5 Kilometern.

- Alpenhof Grünwald - 4 Personen 65 qm max. 4 Personen
- Panorama Alm - Ferienhaus 6 Personen 80 qm max. 6 Personen
- Alpenhof Grünwald - 7 Personen 90 qm max. 7 Personen
- **Panorama Alm - Ferienhaus 8 Personen** 100 qm max. 8 Personen

**Lage von Sölden**



**Land**  
Österreich

**Urlaubsland**  
Tirol

**Region**  
Imst, Tiroler Oberland, Ötztal

**Ort**  
6450 Sölden

**Straße**  
Panoramastraße 43

**Beschreibung der Umgebung**

## STUIBENFALL

Tirols größter und schönster Wasserfall. 150 m stürzt er in die Tiefe und erzeugt bei Sonnenschein ein herrliches Farbenspiel.

## ROFENHÖFE/HÄNGEBRÜCKE

Rofen ist die höchstgelegene, ganzjährig bewirtschaftete Dauersiedlung der Ostalpen auf 2.013 m Seehöhe.

## TIMMELSJOCH

Die Timmelsjoch-Hochalpenstrasse, die über Hochgurgl bis zur Grenze nach Südtirol auf 2.509 m Höhe führt, verbindet das Öztal mit dem Passeiertal. Diese Hochalpenstraße ist ein besonderes Naturerlebnis.



Lagekarte

---

## Freizeitmöglichkeiten

Angeln, Ballooning, Bogenschiessen, Bowling, Canyoning, Fallschirmspringen, Fitness, Freizeitbad, Inline-Skaten, Jagen, Kanufahren, Kartbahn, Kegeln, Klettern, Kutschfahrten, Minigolf, Mountainbiken, Nordic-Walking, Paragleiten, Radfahren, Rafting, Reiten, Rodeln, Sauna, Schlittschuhlaufen, Schneeschuhwandern, Schwimmen, Segelfliegen, Shopping, Ski-Langlauf, Skifahren, Snowboarden, Tennis, Thermalbäder, Wandern, Wellness

---

## Besonderheiten des Ferienhauses

 Skiunterkunft,  Allergikergeeignet,  Haustiere nicht gestattet,  Kindgerecht,  Nichtraucher

---

## Urlaubsideen

### Gruppenunterkunft

Die 4 Ferienhäuser mit insgesamt 28 Betten eignen sich speziell für Familientreffen, Vereins- und Schulausflüge. Spezielle Gruppenkonditionen auf Anfrage. Im Winter ist unsere Schihütte gleich oberhalb die perfekte Location für größere Gruppen. [Romantische Unterkunft](#)

Der herrliche Blick auf die Ötzaler Bergwelt von unsere Terrasse aus, romantische Sonnenuntergänge und der Whirlpool mit Sternenhimmel lässt bei Pärchen die Herzen höher schlagen. [Skiunterkunft](#)

Durch die ausgezeichnete Lage direkt an der Skipiste ist unsere Unterkunft sehr beliebt. Von der Haustüre mit den Schiern auf die Piste und wieder zurück. Wir liegen an der Talabfahrt der Giggijochbahn Sölden. [Sport- und Aktivurlaub](#)

Direkt vor den Hütten führen die schönsten Almwanderwege vorbei. Für Radfahrer/ Mountainbiker gibt es Waschstellen, Reparaturpaket sowie Fahrradständer. Sölden ist bekannt für seine sportlichen Großereignisse, wie Ski Welt Cup, Radmarathon uvm. [Unterkunft in den Bergen](#)

Aufgrund unserer Höhenlage von 1500 Metern sind wahre Bergerlebnisse garantiert.

---

## Verpflegung

Brötchendienst, Selbstverpflegung

### Zusätzlich

Mittagessen und Abendessen im Winter in unserer Schihütte möglich

---

## Aufteilung des Ferienhauses

Personen

max. 8

Wohnfläche

100 qm

Zimmer

- 1 Wohnzimmer
- 4 Schlafzimmer
- 2 Badezimmer
- 2 Gäste-WC

## Ausstattung Innen

### Extras

Fußbodenheizung, Heizung, Safe, Sauna, Tresor

### Schlafbereich

3 Doppelbetten, 1 Etagenbett, Bettwäsche vorhanden

### Küche und Haushaltsgegenstände

4-Zonen Cerankochfeld, Backofen, Dunstabzugshaube, Eierkocher, Einbauküche, Elektrogrill, Gefrierfach, Gefrierfach (40 ltr.), Gefriertruhe, Geschirrspüler, Kaffeemaschine, Kühlschrank, Mikrowelle, Staubsauger, Toaster, Waschmaschine, Wasserkocher

### Bad und Sanitär

Föhn, Handtücher vorhanden, Trockner, WC, Waschmaschine

### Kinder

1 Kinderbett, Kinderhochstuhl

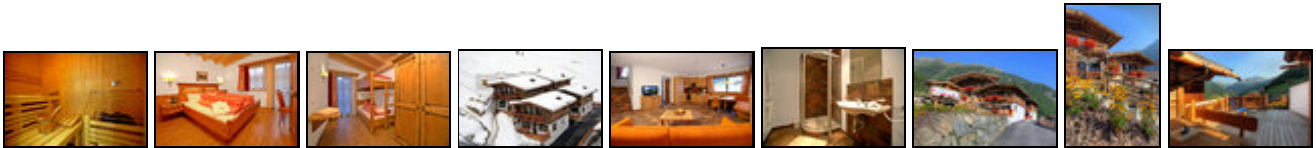
### Unterhaltung und Kommunikation

Fernseher, Internetzugang (DSL), Internetzugang (ISDN), Kabel-TV, Radio, W-LAN

## Ausstattung Außen

Balkon, Garten, Gartenmöbel, Grill, Liegen, PKW-Stellplatz, Sandkiste, Spielplatz, Terrasse, Tiefgaragenstellplatz

## Bilder



## Belegungsplan

(letzte Aktualisierung am 01.02.2012)

frei
  belegt
  keine Angabe

Februar 2012							März 2012							April 2012							Mai 2012											
Mo	Di	Mi	Do	Fr	Sa	So	Mo	Di	Mi	Do	Fr	Sa	So	Mo	Di	Mi	Do	Fr	Sa	So	Mo	Di	Mi	Do	Fr	Sa	So					
		1	2	3	4	5				1	2	3	4								1						1	2	3	4	5	6
6	7	8	9	10	11	12	5	6	7	8	9	10	11	2	3	4	5	6	7	8	7	8	9	10	11	12	13					
13	14	15	16	17	18	19	12	13	14	15	16	17	18	9	10	11	12	13	14	15	14	15	16	17	18	19	20					
20	21	22	23	24	25	26	19	20	21	22	23	24	25	16	17	18	19	20	21	22	21	22	23	24	25	26	27					
27	28	29					26	27	28	29	30	31		23	24	25	26	27	28	29	28	29	30	31								
														30																		

Juni 2012							Juli 2012							August 2012							September 2012							
Mo	Di	Mi	Do	Fr	Sa	So	Mo	Di	Mi	Do	Fr	Sa	So	Mo	Di	Mi	Do	Fr	Sa	So	Mo	Di	Mi	Do	Fr	Sa	So	
				1	2	3							1			1	2	3	4	5							1	2
4	5	6	7	8	9	10	2	3	4	5	6	7	8	6	7	8	9	10	11	12	3	4	5	6	7	8	9	
11	12	13	14	15	16	17	9	10	11	12	13	14	15	13	14	15	16	17	18	19	10	11	12	13	14	15	16	
18	19	20	21	22	23	24	16	17	18	19	20	21	22	20	21	22	23	24	25	26	17	18	19	20	21	22	23	

25	26	27	28	29	30		23	24	25	26	27	28	29	27	28	29	30	31			24	25	26	27	28	29	30
							30	31																			

Oktober 2012							November 2012							Dezember 2012							Januar 2013						
Mo	Di	Mi	Do	Fr	Sa	So	Mo	Di	Mi	Do	Fr	Sa	So	Mo	Di	Mi	Do	Fr	Sa	So	Mo	Di	Mi	Do	Fr	Sa	So
1	2	3	4	5	6	7				1	2	3	4						1	2		1	2	3	4	5	6
8	9	10	11	12	13	14	5	6	7	8	9	10	11	3	4	5	6	7	8	9	7	8	9	10	11	12	13
15	16	17	18	19	20	21	12	13	14	15	16	17	18	10	11	12	13	14	15	16	14	15	16	17	18	19	20
22	23	24	25	26	27	28	19	20	21	22	23	24	25	17	18	19	20	21	22	23	21	22	23	24	25	26	27
29	30	31					26	27	28	29	30			24	25	26	27	28	29	30	28	29	30	31			
													31														

Februar 2013							März 2013							April 2013							Mai 2013						
Mo	Di	Mi	Do	Fr	Sa	So	Mo	Di	Mi	Do	Fr	Sa	So	Mo	Di	Mi	Do	Fr	Sa	So	Mo	Di	Mi	Do	Fr	Sa	So
				1	2	3					1	2	3	1	2	3	4	5	6	7			1	2	3	4	5
4	5	6	7	8	9	10	4	5	6	7	8	9	10	8	9	10	11	12	13	14	6	7	8	9	10	11	12
11	12	13	14	15	16	17	11	12	13	14	15	16	17	15	16	17	18	19	20	21	13	14	15	16	17	18	19
18	19	20	21	22	23	24	18	19	20	21	22	23	24	22	23	24	25	26	27	28	20	21	22	23	24	25	26
25	26	27	28				25	26	27	28	29	30	31	29	30						27	28	29	30	31		

## Anreisetag

Samstag

## Anreisemöglichkeit nach Sölden

- \* über die Inntal Autobahn - Abfahrt Ötztal, dann vorbei an Sautens, Ötz, Umhausen, Längenfeld nach Sölden (ca. 35 km)
- \* Vom Westen durch den Arlberg-Tunnel, Abfahrt Ötztal, dann bis Sölden
- \* Vom Norden über Kufstein oder über den Achenpaß - Jenbach - Innsbruck oder Garmisch-Partenkirchen-Mittenwald oder Fernpass - Nassereith - Imst, Ausfahrt Ötztal, dann bis Sölden
- \* Von Nord-Osten über Kiefersfelden - Kufstein - Innsbruck, Abfahrt Ötztal, weiter bis Sölden

## Preise

### Zeitraum

04. Feb. bis 18. Feb. : 3493 EUR/Woche  
 18. Feb. bis 25. Feb. : 4004 EUR/Woche  
 25. Feb. bis 03. Mär. : 3493 EUR/Woche  
 03. Mär. bis 17. Mär. : 2975 EUR/Woche  
 17. Mär. bis 31. Mär. : 2667 EUR/Woche  
 31. Mär. bis 07. Apr. : 3493 EUR/Woche  
 07. Apr. bis 14. Apr. : 2975 EUR/Woche  
 14. Apr. bis 06. Mai. : 1946 EUR/Woche  
 23. Jun. bis 07. Jul. : 1022 EUR/Woche  
 07. Jul. bis 14. Jul. : 1253 EUR/Woche  
 14. Jul. bis 21. Jul. : 1456 EUR/Woche  
 21. Jul. bis 11. Aug. : 1666 EUR/Woche  
 11. Aug. bis 25. Aug. : 1456 EUR/Woche  
 25. Aug. bis 01. Sep. : 1253 EUR/Woche  
 01. Sep. bis 14. Okt. : 1022 EUR/Woche

### Zusatz

Inklusive:  
 Tennisplatzbenützung Freizeit Arena Sölden (1,5km, Sommer), WLAN, Autounterstellplatz (1 PKW pro Hütte, weitere Parkplätze vor den Hütten), Sauna, Aqua Dome  
 Eintritt 10% Ermäßigung, Skiverleihtransport,...

ZU ALLEN BUCHUNGEN IM SOMMER ERHALTEN SIE DIE ÖTZTAL CARD KOSTENLOS DAZU UND NÜTZEN SOMIT DAS GANZE ÖTZTAL OHNE AUFPRE

### Nebenkosten

Kurtaxe, Waschmaschine und Trockner Benützung, Zwischenreinigung falls erwünscht 50€, 200Euro Kautiön pro Hütte in bar am Anreisetag.

---

## Kontakt

Firma  
Panorama Alm

Ansprechpartner  
Herr Benjamin Kneisl

Telefon  
+43 5254 2257

Telefax  
+43 5254 2257

Mobil  
+43 650 2366487

Wir sprechen

 deutsch  englisch

---

Wir übernehmen keine Haftung für die Richtigkeit der Angaben. Stand: 10.02.2012

---

URL (Detailansicht): <http://www.ferienwohnungen.de/ferienhaus/16125/>  
URL (dieser Druckansicht): <http://www.ferienwohnungen.de/ferienhaus/16125/druckansicht/>  
URL (PDF-Datei): <http://www.ferienwohnungen.de/ferienhaus/16125/druckansicht-16125.pdf>