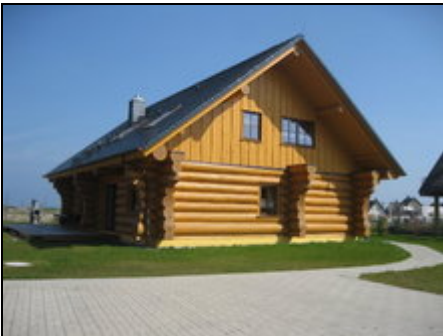




Naturstammhaus mit Meerblick, 250 m bis zum Strand, Ferienwohnung 80 qm mit Balkon ...



**Beschreibung des Ferienhauses**

Geräumige und modern eingerichtete 2-Raum und 2 1/2-Raum-Ferienwohnungen mit Seeblick und Balkon im Obergeschoss und Terrasse im Erdgeschoss. Sie verfügen über eine komplett ausgestattete Küche, im Wohnbereich befinden sich Sat-TV und Radio mit CD-Player. Das geräumige helle Bad verfügt über Dusche und WC. Der Grillplatz befindet sich im Garten und kann von beiden Mietern genutzt werden.

**Baujahr:** 2007

Das strandnahe Naturerlebnis

**Alle Unterkünfte in diesem Objekt**

Das strandnah gelegene Naturstammhaus mit Meerblick besteht aus zwei separaten Ferienwohnungen. Die Wohnung im Erdgeschoss bietet Platz für 4 Personen, im Obergeschoss finden 6 Personen Platz.

Anreise: 16.00 Uhr

Abreise: 10.00 Uhr

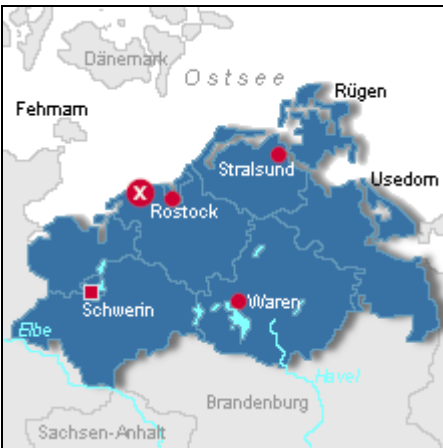
■ Naturstammhaus Rudolph

70 qm max. 4 Personen

■ **Naturstammhaus Rudolph**

**80 qm max. 6 Personen**

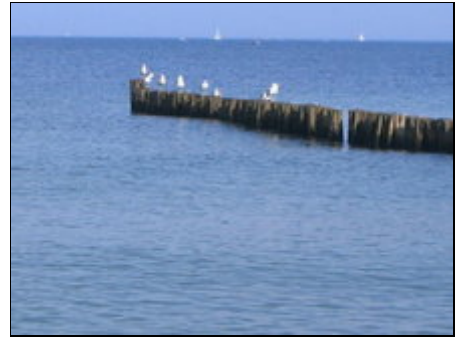
**Lage von Börgerende**



Land  
Deutschland  
  
Bundesland  
Mecklenburg-Vorpommern  
  
Region  
Bad Doberan, Ostsee  
  
Ort  
18211 Börgerende  
  
Straße  
Fischerweg 13

**Beschreibung der Umgebung**

Das Börg. Naturschutzgebiet - den "Conventer See" und die "Conventer Niederung". Geprägt wird diese wunderschöne Landschaft durch weite Wiesen, Felder und Baumalleen. Hierher kommen Gäste die Ruhe und Entspannung suchen. Gut ausgebaute Radwanderwege führen direkt an der Ostseeküste entlang in das benachbarte Heiligendamm nach Kühlungsborn und Warnemünde ein gemütliches Fischer- u. Feriendorf mit noch kaum berührten Strandabschnitten und urwüchsiger Natur liegt eingebettet in ein einzigartiges



idyllischer Ostseeblick

---

### Freizeitmöglichkeiten

Angeln, Bootstouren, Bowling, FKK, Fitness, Freizeitbad, Golf, Hochseeangelfahrten, Indoor-Spielhaus, Inline-Skaten, Kegeln, Kitesurfing, Klettern, Kutschfahrten, Minigolf, Motorbootverleih, Nordic-Walking, Radfahren, Reiten, Sauna, Schwimmen, Shopping, Surfen, Surfschule, Tauchen, Tauchschule, Tennis, Tretbootverleih, Wandern, Wellness, Zoo

---

### Besonderheiten des Ferienhauses

 Haustiere nicht gestattet,  Kindergerecht,  Nichtraucher

---

### Urlaubsideen

Langzeitvermieter

buchbar von Januar bis Dezember [Strandurlaub](#)

250 m bis zur Ostsee, bequem zu Fuß erreichbar, direkter Strandzugang [Unterkunft mit Meerblick](#)

Wohnzimmer und Balkon mit Meerblick

---

### Verpflegung

Selbstverpflegung

---

### Aufteilung des Ferienhauses

Personen	Zimmer
max. 6	■ 1 Wohnzimmer
	■ 1 Schlafzimmer
	■ 1 Badezimmer
	■ 1 Küche
Wohnfläche	
80 qm	

---

### Ausstattung Innen

Extras  
Heizung

[Schlafbereich](#)  
2 Einzelbetten, 1 Doppelbett, Bettwäsche auf Anfrage, Schlafsofa

[Küche und Haushaltsgegenstände](#)  
4-Zonen Cerankochfeld, Backofen, Dunstabzugshaube, Einbauküche, Gefrierfach, Geschirrspüler, Kaffeemaschine, Kühlschrank, Mikrowelle, Staubsauger, Toaster, Wasserkocher

[Bad und Sanitär](#)

Duschbad, Handtücher auf Anfrage, WC, Wäscheständer

Unterhaltung und Kommunikation  
 CD-Player, Fernseher, Radio, SAT-Anlage

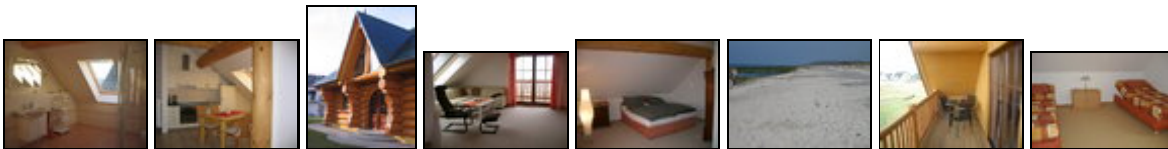
Zusätzlich  
 Kinderbett, Kinderhochstuhl auf Anfrage

### Ausstattung Außen

Balkon, Gartenmöbel, Grill, Sonnenliegen, Terrasse

Zusätzlich  
 PKW-Stellplatz

### Bilder



### Belegungsplan

(letzte Aktualisierung am 08.05.2012)

frei
  belegt
  keine Angabe

Mai 2012							Juni 2012							Juli 2012							August 2012						
Mo	Di	Mi	Do	Fr	Sa	So	Mo	Di	Mi	Do	Fr	Sa	So	Mo	Di	Mi	Do	Fr	Sa	So	Mo	Di	Mi	Do	Fr	Sa	So
	1	2	3	4	5	6					1	2	3							1			1	2	3	4	5
7	8	9	10	11	12	13	4	5	6	7	8	9	10	2	3	4	5	6	7	8	6	7	8	9	10	11	12
14	15	16	17	18	19	20	11	12	13	14	15	16	17	9	10	11	12	13	14	15	13	14	15	16	17	18	19
21	22	23	24	25	26	27	18	19	20	21	22	23	24	16	17	18	19	20	21	22	20	21	22	23	24	25	26
28	29	30	31				25	26	27	28	29	30		23	24	25	26	27	28	29	27	28	29	30	31		
														30	31												

September 2012							Oktober 2012							November 2012							Dezember 2012						
Mo	Di	Mi	Do	Fr	Sa	So	Mo	Di	Mi	Do	Fr	Sa	So	Mo	Di	Mi	Do	Fr	Sa	So	Mo	Di	Mi	Do	Fr	Sa	So
					1	2	1	2	3	4	5	6	7				1	2	3	4						1	2
3	4	5	6	7	8	9	8	9	10	11	12	13	14	5	6	7	8	9	10	11	3	4	5	6	7	8	9
10	11	12	13	14	15	16	15	16	17	18	19	20	21	12	13	14	15	16	17	18	10	11	12	13	14	15	16
17	18	19	20	21	22	23	22	23	24	25	26	27	28	19	20	21	22	23	24	25	17	18	19	20	21	22	23
24	25	26	27	28	29	30	29	30	31					26	27	28	29	30			24	25	26	27	28	29	30
																					31						

Januar 2013							Februar 2013							März 2013							April 2013						
Mo	Di	Mi	Do	Fr	Sa	So	Mo	Di	Mi	Do	Fr	Sa	So	Mo	Di	Mi	Do	Fr	Sa	So	Mo	Di	Mi	Do	Fr	Sa	So
	1	2	3	4	5	6					1	2	3					1	2	3	1	2	3	4	5	6	7
7	8	9	10	11	12	13	4	5	6	7	8	9	10	4	5	6	7	8	9	10	8	9	10	11	12	13	14
14	15	16	17	18	19	20	11	12	13	14	15	16	17	11	12	13	14	15	16	17	15	16	17	18	19	20	21
21	22	23	24	25	26	27	18	19	20	21	22	23	24	18	19	20	21	22	23	24	22	23	24	25	26	27	28
28	29	30	31				25	26	27	28				25	26	27	28	29	30	31	29	30					





## Anreisetag

nach Absprache

## Anreisemöglichkeit nach Börgerende

Das Naturstammhaus finden Sie im Fischerweg 13 in Börgerende. Von der BAB 20 nehmen Sie die Abfahrt Bad Doberan. In Bad Doberan folgen Sie den Schildern Richtung Warnemünde/Rethwisch.

Wenige Meter, nachdem sie das Ortsschild Rethwisch passiert haben, biegen Sie an der Ampelkreuzung nach links. Der Hauptstraße folgen Sie bis Börgerende. Am Ende des Dorfes, kurz vor dem Strand, finden Sie rechterhand den Fischerweg, von dort sind es noch 100 Meter bis zum Ferienhaus.

## Preise

Die Preise enthalten die (etwaig anfallende) Umsatzsteuer und setzen sich wie folgt zusammen aus den je nach Saison variierenden Mietkosten und den verbrauchsabhängigen Neben- und ggf. Zusatzkosten:

### Zeitraum

01. Jan. bis 30. Jun. : 70 EUR/Nacht  
 01. Jul. bis 30. Aug. : 90 EUR/Nacht  
 01. Sep. bis 31. Dez. : 70 EUR/Nacht

### Zusatz

Im Preis enthalten Heizung, Wasser und Strom.  
 Aufbettung für 5. und 6. Person je 10,- € pro ÜN.  
 An Feiertagen gelten die Preise der Hauptsaison.

### Einheit

Die Preise sind gültig bis 4 Personen.

### Nebenkosten

Endreinigung 65,- €  
 Auf Wunsch Bettwäsche und Handtücher  
 pro Paket 10,- € mietbar  
 Kinderbett und Hochstuhl zusammen 6,- € pro Tag

Die vorgenannten Angaben zu den Konditionen für eine Anmietung stellen lediglich eine saisonale Preisübersicht und kein konkretes Vermietungsangebot dar. Gerne nenne ich Ihnen auf Anfrage einen Endpreis für eine von Ihnen angefragte Zeit.

## Kontakt

### Firma

GG Ferienvermietung

### Ansprechpartner

Eheleute Elke und Frank Rudolph

### Telefon

039209/299466

### Telefax

03949/511214

### Mobil

01757807347

Wir sprechen



deutsch

---

Wir übernehmen keine Haftung für die Richtigkeit der Angaben. Stand: 26.05.2012

---

URL (Detailansicht): <http://www.ferienwohnungen.de/ferienhaus/15994/>  
URL (dieser Druckansicht): <http://www.ferienwohnungen.de/ferienhaus/15994/druckansicht/>  
URL (PDF-Datei): <http://www.ferienwohnungen.de/ferienhaus/15994/druckansicht-15994.pdf>