



Gut restauriertes Langhaus, typisch bretonisches Landhaus aus Granitsteinen. Das Ferienhaus wurde in 2002 hervorragend restauriert, historischer site.



Beschreibung des Ferienhauses

Ferienhaus:

Fünf Zimmer, Wohnfläche 100 qm, Kamin, Küche, Badezimmer, Essecke. Drei Zimmer im 1. Stock. Gut eingerichtete Küche, Elektroherd, Kühlschrank, Waschmaschine, Spülmaschine, Mikrowellenofen. Fernseher, Internet Wifi frei Anschluss. Großer Living von 45 qm, zwei Kamine, gut isolierte Granitwände. Urlaub in einem schönen bretonischen Bauernhaus, gut renoviert, nahe am Meer und Thermalbädern. Ruhige Lage, nahe einem Fischerdorf und Einkaufsläden und der Insel Saint Cado (10 Min.).

Baujahr: 1920 **Renovierung in:** 2002

Haupteingang von TY Oceane , Erdeven

Alle Unterkünfte in diesem Objekt

Das Gesamtobjekt bietet eine ruhige Gegend, ideal für einen erholsamen Urlaub ohne Pollution mit frischer Meeresluft und gemütlicher Umgebung. Alles im Haus ist eingerichtet, um den Aufenthalt noch zu verbessern. DER Site Ty Oceane bietet eine Gruppe von zwei Häusern, mit einem kleinem Fischerhaus, das noch weitere Schlafmöglichkeiten bietet und auch für Kinder ein idealer Spielraum ist. Haustiere (Hunde) sind auch akzeptiert und fühlen sich wohl.

■ Ferienhaus Ty Oceane 2

90 qm max. 6 Personen

■ Ferienhaus Ty Oceane 1

100 qm max. 7 Personen

Lage von Erdeven



Land
Frankreich

Urlaubsland
Bretagne

Region
Morbihan

Ort
56410 Erdeven

Beschreibung der Umgebung

Geschlossenes Grundstück, Garten und Hof vor dem Haus. Terrasse, Gartensalon, Barbecue. Saint Cado, historische site (romantische Insel), 5 Minuten vom Haus entfernt. Schöne Sandstrände von Etel, Carnac bis Quiberon. Etel, schönes Fischerdorf mit Segelhafen. Carnac, historischer Ferienort mit SPA, Thalasso a volonté mit geheiztem Schwimmbaden. Quiberon (Schiff zur Insel Belle Ile, Auray mit historischer Altstadt (Mittelalter) und authentischen Fachwerkhäuser. Saint Anne de Auray.



Terrasse mit Gartensalon von TY Oceane

Freizeitmöglichkeiten

Angeln, Bootstouren, FKK, Fitness, Freizeitbad, Meerwasserschwimmbad, Radfahren, Reiten, Schwimmen, Segelfliegen, Segeln, Segelschule, Shopping, Surfen, Tennis, Thermalbäder, Wandern

Besonderheiten des Ferienhauses

 Haustiere auf Anfrage,  Kindgerecht,  Nichtraucher

Urlaubsideen

Alleinlage - Ruhe

Das Haus Ty Oceane liegt in einer ruhigen Gegend, am Ende eines Einbahnwegs, hat einen eigenen Innenhof und Garten. [Romantische Unterkunft](#)

Romantische Umgebung, Saint Cado, Fischerdorf Etel, Spaziergänge zu Sept Saint, Blick auf Sonnenuntergang von der Terrasse. [Sport- und Aktivurlaub](#)

Segelclub, Thalassotherapie, Tennisplatz, große Strände, Reitschule Erdeven ...

Verpflegung

Selbstverpflegung

Aufteilung des Ferienhauses

Personen	Zimmer
max. 7	■ 1 Wohnzimmer
	■ 3 Schlafzimmer
	■ 1 Badezimmer
	■ 1 Küche
Wohnfläche	
100 qm	

Ausstattung Innen

Extras
Heizung, Kaminofen

Schlafbereich
3 Einzelbetten, 1 Doppelbett, Bettwäsche nicht vorhanden, Schlafsofa

Küche und Haushaltsgegenstände
4-Plattenherd, Backofen, Bügelbrett, Bügeleisen, Einbauküche, Espressomaschine, Gasherd, Gefrierfach, Geschirrspüler, Kühlschrank, Staubsauger

Bad und Sanitär
 Duschbad, Föhn, Handtücher nicht vorhanden, WC

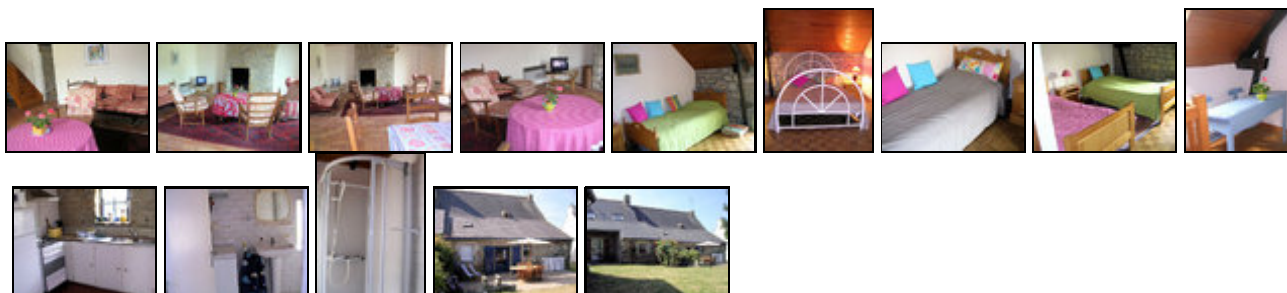
Kinder
 1 Kinderbett, Kinderhochstuhl

Unterhaltung und Kommunikation
 Fernseher, Internetzugang (Analog), Internetzugang (ISDN), W-LAN

Ausstattung Außen

Garten, Terrasse

Bilder



Belegungsplan

(letzte Aktualisierung am 20.05.2012)

frei
 belegt
 keine Angabe

Mai 2012							Juni 2012							Juli 2012							August 2012						
Mo	Di	Mi	Do	Fr	Sa	So	Mo	Di	Mi	Do	Fr	Sa	So	Mo	Di	Mi	Do	Fr	Sa	So	Mo	Di	Mi	Do	Fr	Sa	So
	1	2	3	4	5	6					1	2	3							1			1	2	3	4	5
7	8	9	10	11	12	13	4	5	6	7	8	9	10	2	3	4	5	6	7	8	6	7	8	9	10	11	12
14	15	16	17	18	19	20	11	12	13	14	15	16	17	9	10	11	12	13	14	15	13	14	15	16	17	18	19
21	22	23	24	25	26	27	18	19	20	21	22	23	24	16	17	18	19	20	21	22	20	21	22	23	24	25	26
28	29	30	31				25	26	27	28	29	30		23	24	25	26	27	28	29	27	28	29	30	31		
														30	31												

September 2012							Oktober 2012							November 2012							Dezember 2012						
Mo	Di	Mi	Do	Fr	Sa	So	Mo	Di	Mi	Do	Fr	Sa	So	Mo	Di	Mi	Do	Fr	Sa	So	Mo	Di	Mi	Do	Fr	Sa	So
					1	2	1	2	3	4	5	6	7				1	2	3	4						1	2
3	4	5	6	7	8	9	8	9	10	11	12	13	14	5	6	7	8	9	10	11	3	4	5	6	7	8	9
10	11	12	13	14	15	16	15	16	17	18	19	20	21	12	13	14	15	16	17	18	10	11	12	13	14	15	16
17	18	19	20	21	22	23	22	23	24	25	26	27	28	19	20	21	22	23	24	25	17	18	19	20	21	22	23
24	25	26	27	28	29	30	29	30	31					26	27	28	29	30			24	25	26	27	28	29	30
																					31						

Januar 2013							Februar 2013							März 2013							April 2013						
Mo	Di	Mi	Do	Fr	Sa	So	Mo	Di	Mi	Do	Fr	Sa	So	Mo	Di	Mi	Do	Fr	Sa	So	Mo	Di	Mi	Do	Fr	Sa	So
	1	2	3	4	5	6					1	2	3					1	2	3	1	2	3	4	5	6	7
7	8	9	10	11	12	13	4	5	6	7	8	9	10	4	5	6	7	8	9	10	8	9	10	11	12	13	14
14	15	16	17	18	19	20	11	12	13	14	15	16	17	11	12	13	14	15	16	17	15	16	17	18	19	20	21
21	22	23	24	25	26	27	18	19	20	21	22	23	24	18	19	20	21	22	23	24	22	23	24	25	26	27	28
28	29	30	31				25	26	27	28				25	26	27	28	29	30	31	29	30					

Mai 2013							Juni 2013							Juli 2013							August 2013						
Mo	Di	Mi	Do	Fr	Sa	So	Mo	Di	Mi	Do	Fr	Sa	So	Mo	Di	Mi	Do	Fr	Sa	So	Mo	Di	Mi	Do	Fr	Sa	So
		1	2	3	4	5						1	2	1	2	3	4	5	6	7				1	2	3	4
6	7	8	9	10	11	12	3	4	5	6	7	8	9	8	9	10	11	12	13	14	5	6	7	8	9	10	11
13	14	15	16	17	18	19	10	11	12	13	14	15	16	15	16	17	18	19	20	21	12	13	14	15	16	17	18
20	21	22	23	24	25	26	17	18	19	20	21	22	23	22	23	24	25	26	27	28	19	20	21	22	23	24	25
27	28	29	30	31			24	25	26	27	28	29	30	29	30	31					26	27	28	29	30	31	

Anreisetag

Nach Absprache, alle Einzelheiten sind im Mietvertrag angegeben. Der ansässige Hauswart gibt die Schlüssel und zeigt das Haus. Der Anreisetag ist im Mietvertrag festgesetzt und die Anreisezeit wird vor Ankunft vom Mieter bekannt gegeben.

Anreisemöglichkeit nach Erdeven

Reise von Deutschland: Autobahn und route nationale. Siehe Reisekarte Reise über: Rennes - Varnes - Auray - Etel - Erdeven in der Nähe des Hafens von Etel, Fischerdorf. Anreise mit Auto über Vannes und ennes. Flugzeug: von l'Orient (30 km) von Erdeven, Avis oder Europcar, Hertz möglich am Flughafen, TGV: Auray, Leiwagen station am Bahnhof Auray, 15 min. von Erdeven entfernt. Paris-Auray = 3 std mit TGV. Autovermietung in Auray direkt am Bahnhof.

Preise

Die Preise enthalten die (etwaig anfallende) Umsatzsteuer und setzen sich wie folgt zusammen aus den je nach Saison variierenden Mietkosten und den verbrauchsabhängigen Neben- und ggf. Zusatzkosten:

Zeitraum

04. Jul. bis 18. Jul. : 700 EUR/Woche
 01. Jan. bis 30. Mai. : 350 EUR/Woche
 18. Jul. bis 01. Aug. : 800 EUR/Woche
 01. Aug. bis 22. Aug. : 800 EUR/Woche
 22. Aug. bis 30. Aug. : 700 EUR/Woche
 01. Sep. bis 08. Sep. : 400 EUR/Woche
 08. Sep. bis 31. Dez. : 350 EUR/Woche
 01. Jun. bis 30. Jun. : 350 EUR/Woche
 01. Mai. bis 31. Mai. : 350 EUR/Woche
 01. Jan. bis 30. Apr. : 350 EUR/Woche
 08. Sep. bis 31. Dez. : 350 EUR/Woche

Zusatz

Preise im Juli August 700-800 Euros/Woche, letzte Augustwoche 650 Euros, alle andern Monate 350 Euros/Woche

Einheit

Die Preise sind gültig pro Objekt.

Nebenkosten

Keine Nebenkosten. Alle Kosten inbegriffen.

Kaution: 150 EUR.

Die vorgenannten Angaben zu den Konditionen für eine Anmietung stellen lediglich eine saisonale Preisübersicht und kein konkretes Vermietungsangebot dar. Gerne nenne ich Ihnen auf Anfrage einen Endpreis für eine von Ihnen angefragte Zeit.

Kontakt




Ansprechpartnerin
Frau Ewe Hitier

Telefon
0147504271

Telefax
0147509534

Mobil
068954632

Wir sprechen

 deutsch  englisch  französisch

 italienisch

Wir übernehmen keine Haftung für die Richtigkeit der Angaben. Stand: 26.05.2012

URL (Detailansicht): <http://www.ferienwohnungen.de/ferienhaus/15965/>
URL (dieser Druckansicht): <http://www.ferienwohnungen.de/ferienhaus/15965/druckansicht/>
URL (PDF-Datei): <http://www.ferienwohnungen.de/ferienhaus/15965/druckansicht-15965.pdf>