



freistehendes Ferienhaus auf 350m² Grundstück, Südterrasse, offene Küche, 2 Schlafzimmer, Galerie, Bad mit Wanne und Dusche.



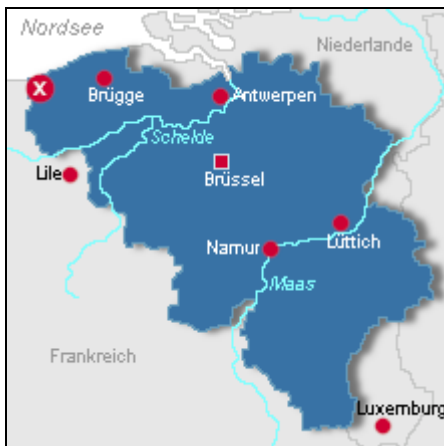
Aussenansicht von NW

Beschreibung des Ferienhauses

Das Ferienhaus "West-Vlaanderen" vom Typ "Fischerhaus" ist ein Haus von 146 weiteren in einem Ferienpark und doch in seiner Ausstattung und Gepflegtheit eine besondere Adresse. Die Überlassung ist ganzjährig und ausschließlich durch die Eigentümer auf privatem, persönlichem Wege möglich. Der Inklusivpreis enthält die Kosten für: Übernachtung, Strom, Wasser, Müll, Müllsäcke, Umweltabg. u Parkplatz. Er wird bei Anfrage genannt und richtet sich nach der Jahreszeit. Eine Kautions wird nicht erhoben.

Baujahr: 1984

Lage von De Panne-Adinkerke



Land
Belgien

Urlaubsland
Flandern

Region
Westflandern, De Panne

Ort
8660 De Panne-Adinkerke

Straße
Duinhoekstraat 123

Beschreibung der Umgebung

Die Ferienanlage ist durch eine Sicherheitsschranke geschützt und liegt am Rand des Naturschutzgebietes Westhoek. Dies ist 600 ha groß und in 5 Gehminuten zu erreichen. Eine Wanderung von 40 Minuten durch faszinierendes Dünengebiet führt den Gast an den Strand von De Panne, der bei Ebbe bis zu 700 m breit werden kann. Das flache Bauernland im Süden von Duinhoek lädt zu entspannenden Fahrradtouren, zum Besuch verträumter Bauerndörfer ein.

Freizeitmöglichkeiten

Angeln, Bootstouren, Bowling, Fitness, Freizeitbad, Freizeitpark, Kutschfahrten, Minigolf, Mountainbiken, Nordic-Walking, Radfahren, Reiten, Schwimmen, Segeln, Shopping, Sightseeing, Surfen, Tennis, Tretbootverleih, Wandern, Wasserski, Wattwandern

Besonderheiten des Ferienhauses



Haustiere nicht gestattet

Verpflegung

Selbstverpflegung

Aufteilung des Ferienhauses

Personen

max. 6

Wohnfläche

60 qm

Zimmer

- 1 Wohnzimmer
- 2 Schlafzimmer
- 1 Badezimmer
- 1 Galerie

Grundriss



Ausstattung Innen

Extras

Heizung, Kaminofen

Schlafbereich

2 Einzelbetten, 2 Doppelbetten, Bettwäsche nicht vorhanden

Küche und Haushaltsgegenstände

4-Plattenherd, Backofen, Bügeleisen, Dunstabzugshaube, Einbauküche, Espressomaschine, Gefrierfach, Geschirrspüler, Kaffeemaschine, Kühlschrank, Staubsauger, Toaster, Wasserkocher

Bad und Sanitär

Föhn, Handtücher nicht vorhanden, Vollbad, WC

Kinder

Kinderhochstuhl

Unterhaltung und Kommunikation

Empfang deutschsprachiger TV-Programme, Radio, Spielesammlung

Zusätzlich

Geschirr, Besteck, Gläser, Schreibtisch auf Galerie, Bettwäsche und Handtücher bringt der Gast selbst, Empfang von ARD und ZDF, kein Telefonfestanschluß, alle Fenster und Türen sind verriegelbar gesichert

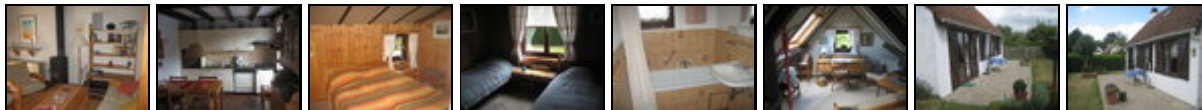
Ausstattung Außen

Garten, Gartenmöbel, PKW-Stellplatz, Sonnenliegen, Terrasse

Zusätzlich

gesichertes Gartentor

Bilder



Anreisetag

nach Absprache

Anreisemöglichkeit nach De Panne-Adinkerke

Von Brüssel aus erreicht man über Gent, Brügge und Veurne das Domaine Duinhoek I in Adinkerke /De Panne an der belgischen Westküste. Ein Infoblatt und Anreisewegweiser werden auf Wunsch zugesendet.

Preise

Zeitraum

k.A.

Kontakt

Ansprechpartner

Eheleute Ingeborg und Wilfried Krause

Telefon

0032 58 314656

Telefax

0032 58 314656

Wir sprechen

 deutsch  englisch  niederländisch

Wir übernehmen keine Haftung für die Richtigkeit der Angaben. Stand: 26.05.2012

URL (Detailansicht): <http://www.ferienwohnungen.de/ferienhaus/15621/>
URL (dieser Druckansicht): <http://www.ferienwohnungen.de/ferienhaus/15621/druckansicht/>
URL (PDF-Datei): <http://www.ferienwohnungen.de/ferienhaus/15621/druckansicht-15621.pdf>