



HAUS mit 3 FeWos für 2, 2-3, 4-8 Pers.  
MONTRIOND, 2km MORZINE

ruhige Lage, 600 km Skipisten, Badesee; 100m  
Zentrum: einkaufen, Ski ausleihen...



Unser Haus in den Bergen

### Beschreibung des Ferienhauses

Winterpreise :

Wohnung f. 2pers : 216€, 310€, 372€  
1Zimmer,Bad,Toilette

Wohnung f. 2-3pers: 280€, 372€, 418€  
2Zi,Bad,Toilette

Wohnung f. 4-8pers: 522€, 666€, 789€  
2Schlafzimmer, 1Wohn-Esszimmer,1Bad,1Toilette

Sommerpreise:

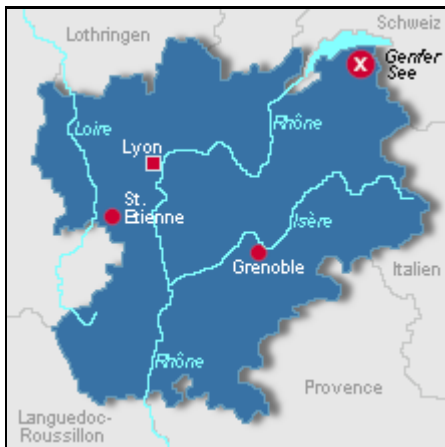
2pers : 188€, 216€  
2-4pers: 219€, 250€  
4-8pers: 340€, 456€

Reservierung/Info: 0033/2.37.23.14.98  
sandra.meier@wanadoo.fr

150 m vom Haus: Fremdenverkehrsamt,  
Einkaufsmöglichkeiten, Ski zum leihen,  
Restaurant...

**Baujahr:** 1995

### Lage von Montriond



Land

Frankreich

Urlandsland

Rhone-Alpes

Region

Haute-Savoie

Ort

74110 Montriond

Straße

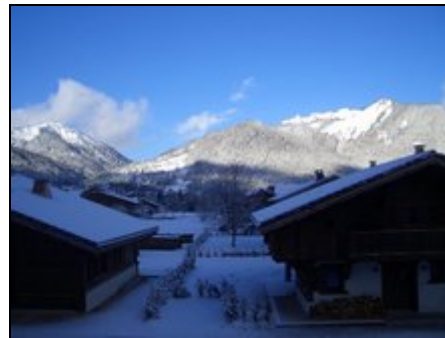
263 Vieille Route

### Beschreibung der Umgebung

MORZINE :2 km  
Der Genfer See: 34 km entfernt.  
Der Mont Blanc:100 Km.  
Zahlreiche Ausflugsmöglichkeiten in der  
Umgebung (Rafting,Paragleiter)

Im WINTER: kostenlose Busverbindung(halbstündlich)  
zu Pisten: 2,5km nach Morzine  
oder 4 km nach Ardent (direkt nach Avoriaz);  
Skigebiet :650 km Pisten. Langlaufloipen von 240  
km, 97km in Morzine. Am See: schlittschuhlaufen,  
Langlaufloipe um den See, tauchen unter Eis.

IM SOMMER: Badesee 2km entfernt(33ha): Kanufahren,  
angeln. 2km: Schw



Sicht aus dem Fenster




---

### Freizeitmöglichkeiten

Angeln, Canyoning, Freizeitbad, Golf, Kanufahren, Kutschfahrten, Mountainbiken, Paragleiten, Radfahren, Rafting, Schlittschuhlaufen, Schneeschuhwandern, Schwimmen, Shopping, Ski-Langlauf, Skifahren, Snowboarden, Tennis, Wandern

---

### Besonderheiten des Ferienhauses

 Skiunterkunft,  Haustiere auf Anfrage,  Kindgerecht

---

### Urlaubsideen

Alleinlage - Ruhe

Das Haus befindet sich in einem Dorf an einer Nebenstrasse. Gleich neben dem Haus geht ein Wanderweg zum See von Montriond ab (2-3km). [Angelobjekt](#)

2 km entfernt gibt es den grossen Bergsee von Montriond : - 4 April : Anfang der Fischzeit - Juni : Fischen mit Fliegen  
[Skiunterkunft](#)

Skigebiet PORTES DU SOLEIL (1000 bis 2450 m) hat 600 km Pisten, 240 km Langlauf. halbstündige, kostenlose Busverbindung nach ARDENT-AVORIAZ (4km) oder MORZINE (3km); Skikurse ab 3J.; Avoriaz freestyle [Sport- und Aktivurlaub](#)

2 km vom Haus ist ein Bergsee (Bademöglichkeit, angeln), VTT ohne Grenzen (650 km Pisten) letztes Juniwochenende großes Treffen (3000 VTT-Fans), Tennis, Golf, Bergwandern (800 km Wanderwege, Rafting  
[Unterkunft in den Bergen](#)

Montriond 970 m ü NN; zwischen dem Genfer See (34 km) und dem Mont Blanc : PORTES DU SOLEIL (im Sommer 24 Lifte) Gletscher in Chamonix 'la mer de glace' (70 km)

---

### Verpflegung

Selbstverpflegung

---

### Aufteilung des Ferienhauses

Personen

max. 13

Wohnfläche

110 qm

Zimmer

- 2 Wohnzimmer
- 4 Schlafzimmer
- 3 Badezimmer
- 3 Gäste-WC

## Ausstattung Innen

### Schlafbereich

1 Doppelbett, Bettwäsche nicht vorhanden

### Küche und Haushaltsgegenstände

2-Plattenherd, Bügeleisen, Einbauküche, Gefrierfach, Kaffeemaschine, Kühlschrank, Staubsauger, Toaster

### Bad und Sanitär

Duschbad, Handtücher nicht vorhanden, WC

### Kinder

1 Kinderbett, Baby-Badewanne

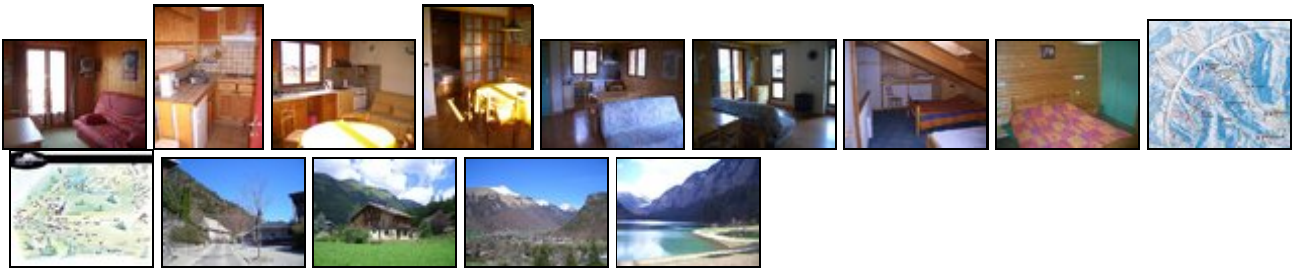
### Unterhaltung und Kommunikation

Fernseher

## Ausstattung Außen

Balkon, Garten, PKW-Stellplatz

## Bilder



## Belegungsplan

(letzte Aktualisierung am 20.05.2012)

frei
  belegt
  keine Angabe

Mai 2012							Juni 2012							Juli 2012							August 2012						
Mo	Di	Mi	Do	Fr	Sa	So	Mo	Di	Mi	Do	Fr	Sa	So	Mo	Di	Mi	Do	Fr	Sa	So	Mo	Di	Mi	Do	Fr	Sa	So
	1	2	3	4	5	6					1	2	3							1			1	2	3	4	5
7	8	9	10	11	12	13	4	5	6	7	8	9	10	2	3	4	5	6	7	8	6	7	8	9	10	11	12
14	15	16	17	18	19	20	11	12	13	14	15	16	17	9	10	11	12	13	14	15	13	14	15	16	17	18	19
21	22	23	24	25	26	27	18	19	20	21	22	23	24	16	17	18	19	20	21	22	20	21	22	23	24	25	26
28	29	30	31				25	26	27	28	29	30		23	24	25	26	27	28	29	27	28	29	30	31		
														30	31												

September 2012							Oktober 2012							November 2012							Dezember 2012						
Mo	Di	Mi	Do	Fr	Sa	So	Mo	Di	Mi	Do	Fr	Sa	So	Mo	Di	Mi	Do	Fr	Sa	So	Mo	Di	Mi	Do	Fr	Sa	So
					1	2	1	2	3	4	5	6	7				1	2	3	4						1	2
3	4	5	6	7	8	9	8	9	10	11	12	13	14	5	6	7	8	9	10	11	3	4	5	6	7	8	9
10	11	12	13	14	15	16	15	16	17	18	19	20	21	12	13	14	15	16	17	18	10	11	12	13	14	15	16
17	18	19	20	21	22	23	22	23	24	25	26	27	28	19	20	21	22	23	24	25	17	18	19	20	21	22	23
24	25	26	27	28	29	30	29	30	31					26	27	28	29	30			24	25	26	27	28	29	30
																					31						

Januar 2013							Februar 2013							März 2013							April 2013						
Mo	Di	Mi	Do	Fr	Sa	So	Mo	Di	Mi	Do	Fr	Sa	So	Mo	Di	Mi	Do	Fr	Sa	So	Mo	Di	Mi	Do	Fr	Sa	So
	1	2	3	4	5	6					1	2	3					1	2	3	1	2	3	4	5	6	7
7	8	9	10	11	12	13	4	5	6	7	8	9	10	4	5	6	7	8	9	10	8	9	10	11	12	13	14
14	15	16	17	18	19	20	11	12	13	14	15	16	17	11	12	13	14	15	16	17	15	16	17	18	19	20	21
21	22	23	24	25	26	27	18	19	20	21	22	23	24	18	19	20	21	22	23	24	22	23	24	25	26	27	28
28	29	30	31				25	26	27	28				25	26	27	28	29	30	31	29	30					

Mai 2013							Juni 2013							Juli 2013							August 2013						
Mo	Di	Mi	Do	Fr	Sa	So	Mo	Di	Mi	Do	Fr	Sa	So	Mo	Di	Mi	Do	Fr	Sa	So	Mo	Di	Mi	Do	Fr	Sa	So
		1	2	3	4	5						1	2	1	2	3	4	5	6	7				1	2	3	4
6	7	8	9	10	11	12	3	4	5	6	7	8	9	8	9	10	11	12	13	14	5	6	7	8	9	10	11
13	14	15	16	17	18	19	10	11	12	13	14	15	16	15	16	17	18	19	20	21	12	13	14	15	16	17	18
20	21	22	23	24	25	26	17	18	19	20	21	22	23	22	23	24	25	26	27	28	19	20	21	22	23	24	25
27	28	29	30	31			24	25	26	27	28	29	30	29	30	31					26	27	28	29	30	31	

### Anreisetag

Samstag

### Anreisemöglichkeit nach Montriond

ab Thonon-les-Bains D902 bis Montriond

Zug bis Thonon-les-Bains oder Cluses, dann Busverbindung bis Montriond

Bsp.: Freiburg - Montriond : 333 km

Freiburg-Bern-Friburg-am Genfer See nach Osten A9 Richtung Montreux; Grenze auf Höhe von Vionnza überschreiten; weiter nach Evian-les-Bains, Thonon-les-Bains, D902 Richtung Morzine (vor Einfahrt Morzine: Montriond)

### Preise

Die Preise enthalten die (etwaig anfallende) Umsatzsteuer und setzen sich wie folgt zusammen aus den je nach Saison variierenden Mietkosten und den verbrauchsabhängigen Neben- und ggf. Zusatzkosten:

#### Zeitraum

11. Sep. bis 19. Dez. : 216 EUR/Woche  
 19. Dez. bis 02. Jan. : 310 EUR/Woche  
 02. Jan. bis 12. Feb. : 216 EUR/Woche  
 12. Feb. bis 12. Mär. : 372 EUR/Woche  
 12. Mär. bis 04. Jun. : 216 EUR/Woche  
 04. Jun. bis 02. Jul. : 188 EUR/Woche  
 07. Okt. bis 08. Okt. : 789 EUR/Woche

#### Zusatz

die angegebenen Preise sind für die Wohnung für 2 Personen

#### Einheit

Die Preise sind gültig für 2 Personen.

#### Nebenkosten

keine zusätzlichen Nebenkosten

Die vorgenannten Angaben zu den Konditionen für eine Anmietung stellen lediglich eine saisonale Preisübersicht und kein konkretes Vermietungsangebot dar. Gerne nenne ich Ihnen auf Anfrage einen Endpreis für eine von Ihnen angefragte Zeit.




---

## Kontakt

Ansprechpartnerin  
Frau Sandra Bourguet

Telefon  
0033(0)237231498

Wir sprechen

 deutsch  englisch  französisch

---

Wir übernehmen keine Haftung für die Richtigkeit der Angaben. Stand: 26.05.2012

---

URL (Detailansicht): <http://www.ferienwohnungen.de/ferienhaus/15286/>  
URL (dieser Druckansicht): <http://www.ferienwohnungen.de/ferienhaus/15286/druckansicht/>  
URL (PDF-Datei): <http://www.ferienwohnungen.de/ferienhaus/15286/druckansicht-15286.pdf>