



Neu renoviertes freist.Ferienhaus(nahe Renesse)eig. Garten, 800 m vom Strand und dem Grevelingenmeer, kinderfr. Neu:WLAN kostenfrei



Frontansicht Haus Nr. 106

Beschreibung des Ferienhauses

Das Steinhaus hat 75 qm Wohnfläche. Im Erdgeschoss befinden sich die Diele mit Garderobe, ein Duschbad, ein Schlafzimmer mit 2 Betten, ein teilweise neu eingerichteter heller Wohnraum und eine für 6 Pers. eingerichtete Küche mit Essbereich. Vom Wohnbereich gelangt man über eine Treppe auf die Galerie, die ein Doppelbett hat und von dort in das zweite Schlafzimmer mit einem weiteren Doppelbett und Kinderbett. Vom Wohnraum kommt man durch eine breite Schiebetüre in den geschlossenen Garten.

Baujahr: 1975 **Renovierung in:** 2011

Lage von Ellemeet



Land

Niederlande

Urlandsland

Zeeland

Region

Schouwen-Duiveland

Ort

4323 LA Ellemeet

Straße

Kuyerdamseweg 17

Beschreibung der Umgebung

Der Bungalow befindet sich im "Bungalowpark De Haerde" im Dorf Ellemeet zwischen Renesse und Scharendijke am Brouwersdam. Die Nordsee ist nur 700 m entfernt und bietet viele Wassersportmöglichkeiten und einen breiten Sandstrand, der zum Liegen und Wandern einlädt. Radfahrer haben viele Radwanderwege und Natur pur. Reitsportliebhaber finden in Renesse 2 Reithallen und in der Nähe gibt es 2 Schwimmbäder. Golfen kann man im nahe gelegenen Burgh-Hamstede. Kleine Städtchen laden zum Shoppen ein.



Haus 106 mit großer Spielwiese

Freizeitmöglichkeiten

Angeln, Bootstouren, Freizeitbad, Golf, Inline-Skaten, Kanufahren, Kartbahn, Kitesurfing, Minigolf, Paragleiten, Radfahren, Reiten, Schwimmen, Segeln, Segelschule, Shopping, Sightseeing, Strandsegeln, Surfen, Tauchen, Tennis, Wandern, Wasserski

Zusätzlich

Tischtennis-Spielplatz im Park, große Spielwiese vor dem Haus

Besonderheiten des Ferienhauses



Haustiere auf Anfrage,



Kindergerecht

Verpflegung

Brötchendienst, Selbstverpflegung

Aufteilung des Ferienhauses

Personen

max. 6

Wohnfläche

75 qm

Zimmer

■ 1 Wohnzimmer

■ 2 Schlafzimmer

■ 1 Badezimmer

■ 1 Galerie

■ 1 Küche / Wohnküche

Ausstattung Innen

Schlafbereich

2 Doppelbetten, Bettwäsche auf Anfrage, Bettwäsche nicht vorhanden, Schlafsofa

Küche und Haushaltsgegenstände

4 Gas-Kochstellen, Backofen, Bügelbrett, Bügeleisen, Dunstabzugshaube, Einbauküche, Gasherd, Gefrierfach, Gefrierfach (40 ltr.), Geschirrspüler, Kaffeemaschine, Kochzeile, Kühlschrank, Mikrowelle, Mixer, Staubsauger, Toaster, Wasserkocher

Bad und Sanitär

Duschbad, Handtücher nicht vorhanden, WC, Wäscheständer

Kinder

1 Kinderbett, Treppenschutzgitter

Unterhaltung und Kommunikation

CD-Player, DVD-Player, Empfang deutschsprachiger TV-Programme, Fernseher, Kassettenrekorder, Radio, SAT-Anlage, W-LAN

Zusätzlich

Einbauschränke Schlafzimmer, Flur, Wohnzimmer unten, helle zum Teil neue Möbel, Bewertung nach der letzten Erhebung -gut-, Jeweils ein Fernseher mit DVD Player oben und unten, Kostenloser Internetzugang

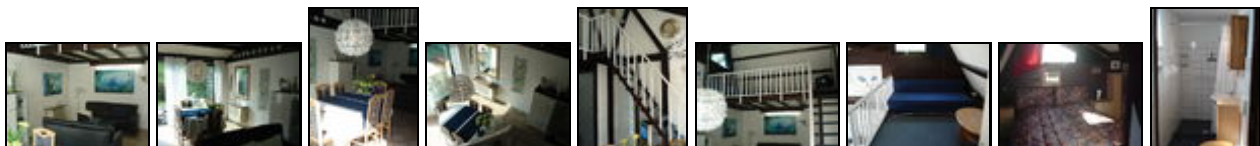
Ausstattung Außen

Fahrradschuppen, Garten, Gartenhaus, Gartenmöbel, Grill, Liegen, PKW-Stellplatz, Sonnenliegen, Spielplatz, Tennisplatz, Terrasse, Tischtennis

Zusätzlich

Gartenbänke, Waschhaus im Park mit Waschmaschinen und Trockner, Hundenäpfe

Bilder





Belegungsplan

(letzte Aktualisierung am 12.04.2012)

frei
 belegt
 keine Angabe

Mai 2012							Juni 2012							Juli 2012							August 2012						
Mo	Di	Mi	Do	Fr	Sa	So	Mo	Di	Mi	Do	Fr	Sa	So	Mo	Di	Mi	Do	Fr	Sa	So	Mo	Di	Mi	Do	Fr	Sa	So
	1	2	3	4	5	6					1	2	3							1			1	2	3	4	5
7	8	9	10	11	12	13	4	5	6	7	8	9	10	2	3	4	5	6	7	8	6	7	8	9	10	11	12
14	15	16	17	18	19	20	11	12	13	14	15	16	17	9	10	11	12	13	14	15	13	14	15	16	17	18	19
21	22	23	24	25	26	27	18	19	20	21	22	23	24	16	17	18	19	20	21	22	20	21	22	23	24	25	26
28	29	30	31				25	26	27	28	29	30		23	24	25	26	27	28	29	27	28	29	30	31		
														30	31												

September 2012							Oktober 2012							November 2012							Dezember 2012						
Mo	Di	Mi	Do	Fr	Sa	So	Mo	Di	Mi	Do	Fr	Sa	So	Mo	Di	Mi	Do	Fr	Sa	So	Mo	Di	Mi	Do	Fr	Sa	So
					1	2	1	2	3	4	5	6	7				1	2	3	4						1	2
3	4	5	6	7	8	9	8	9	10	11	12	13	14	5	6	7	8	9	10	11	3	4	5	6	7	8	9
10	11	12	13	14	15	16	15	16	17	18	19	20	21	12	13	14	15	16	17	18	10	11	12	13	14	15	16
17	18	19	20	21	22	23	22	23	24	25	26	27	28	19	20	21	22	23	24	25	17	18	19	20	21	22	23
24	25	26	27	28	29	30	29	30	31					26	27	28	29	30			24	25	26	27	28	29	30
																					31						

Januar 2013							Februar 2013							März 2013							April 2013						
Mo	Di	Mi	Do	Fr	Sa	So	Mo	Di	Mi	Do	Fr	Sa	So	Mo	Di	Mi	Do	Fr	Sa	So	Mo	Di	Mi	Do	Fr	Sa	So
	1	2	3	4	5	6					1	2	3					1	2	3	1	2	3	4	5	6	7
7	8	9	10	11	12	13	4	5	6	7	8	9	10	4	5	6	7	8	9	10	8	9	10	11	12	13	14
14	15	16	17	18	19	20	11	12	13	14	15	16	17	11	12	13	14	15	16	17	15	16	17	18	19	20	21
21	22	23	24	25	26	27	18	19	20	21	22	23	24	18	19	20	21	22	23	24	22	23	24	25	26	27	28
28	29	30	31				25	26	27	28				25	26	27	28	29	30	31	29	30					

Mai 2013							Juni 2013							Juli 2013							August 2013						
Mo	Di	Mi	Do	Fr	Sa	So	Mo	Di	Mi	Do	Fr	Sa	So	Mo	Di	Mi	Do	Fr	Sa	So	Mo	Di	Mi	Do	Fr	Sa	So
		1	2	3	4	5						1	2	1	2	3	4	5	6	7				1	2	3	4
6	7	8	9	10	11	12	3	4	5	6	7	8	9	8	9	10	11	12	13	14	5	6	7	8	9	10	11
13	14	15	16	17	18	19	10	11	12	13	14	15	16	15	16	17	18	19	20	21	12	13	14	15	16	17	18
20	21	22	23	24	25	26	17	18	19	20	21	22	23	22	23	24	25	26	27	28	19	20	21	22	23	24	25
27	28	29	30	31			24	25	26	27	28	29	30	29	30	31					26	27	28	29	30	31	

Anreisetag

nach Absprache

Anreisemöglichkeit nach Ellemeet

Reisezeit vom Ruhrgebiet ca. 3 Stunden.

Entweder über Venlo, Tilburg, Breda, Goes, dann rund 25 km Schnellstraße an Zierikzee vorbei, darauf rund 10 km Richtung Renesse und 2 km vor Renesse Richtung Ellemeet

Oder über Nijmegen, Rotterdam (Ring Zuid, Europoort), Abfahrt Hellevoetsluis, Richtung Middelburg an Ouddorp vorbei und dann auf dem Grevelingendam die Abfahrt Richtung Ellemeet nehmen.

In der Hauptsaison gibt es auch eine Busverbindung zu den verschiedenen Sandstränden (17 km Sandstrand).

Preise

Die Preise enthalten die (etwaig anfallende) Umsatzsteuer und setzen sich wie folgt zusammen aus den je nach Saison variierenden Mietkosten und den verbrauchsabhängigen Neben- und ggf. Zusatzkosten:

Zeitraum

07. Jan. bis 17. Feb. : 119 EUR/Woche
18. Feb. bis 02. Mär. : 259 EUR/Woche
03. Mär. bis 30. Mär. : 239 EUR/Woche
31. Mär. bis 13. Apr. : 419 EUR/Woche
14. Apr. bis 11. Mai. : 339 EUR/Woche
12. Mai. bis 01. Jun. : 499 EUR/Woche
02. Jun. bis 08. Jun. : 459 EUR/Woche
09. Jun. bis 06. Jul. : 589 EUR/Woche
07. Jul. bis 24. Aug. : 699 EUR/Woche
25. Aug. bis 07. Sep. : 499 EUR/Woche
08. Sep. bis 05. Okt. : 469 EUR/Woche
06. Okt. bis 26. Okt. : 449 EUR/Woche
27. Okt. bis 20. Dez. : 189 EUR/Woche

Zusatz

Die Preise gelten für das Jahr 2012.
Sondervereinbarungen sind nach Absprache mit dem Eigentümer möglich.
21.12.12 - 4.1.13 60 € pro Tag

Nebenkosten

Kurtaxe 1 € pp/pn, Energie nach Verbrauch (nicht Hauptsaison), Endreinigung 50€, Endreinigung mit Hund 60 €, Buchungsgebühr 22,50 €

Last Minute

vom 02.06.2012 bis 06.06.2012

Für Kurzentschlossene ein Schnupperangebot, 55,- Euro
Pro Tag plus Nebenkosten.

Die vorgenannten Angaben zu den Konditionen für eine Anmietung stellen lediglich eine saisonale Preisübersicht und kein konkretes Vermietungsangebot dar. Gerne nenne ich Ihnen auf Anfrage einen Endpreis für eine von Ihnen angefragte Zeit.

Kontakt

Ansprechpartner

Herr Karl-Heinz Dr. Walter

Telefon

02803-1577

Telefax

02803-800684

Mobil

01729633265

Wir sprechen

 deutsch  englisch  französisch

 niederländisch

URL (Detailansicht): <http://www.ferienwohnungen.de/ferienhaus/15199/>
URL (dieser Druckansicht): <http://www.ferienwohnungen.de/ferienhaus/15199/druckansicht/>
URL (PDF-Datei): <http://www.ferienwohnungen.de/ferienhaus/15199/druckansicht-15199.pdf>