



Absolut ruhig gelegenes, reetgedecktes Ferienhaus für 4 Personen. Liebevoll restaurierter alter Stall, umgeben von Wald, Wiesen und Wacholderhain.



Beschreibung des Ferienhauses

Das Ferienhaus liegt am Ende eines Feldweges in angenehmer Distanz zum Landhaus der Besitzer auf einem weitläufigen Gelände von über 8 ha. Die Gebäude wurden Juni 2008 von Grund auf saniert; die ansprechende Kombination aus Tradition und Moderne verbindet Komfort und Erlebnis des Ursprünglichen. Das Umfeld bietet genügend Freiraum für Privates, aber auch die Möglichkeit zur Begegnung - falls gewünscht. Die Nähe zur Natur (Kraniche, Schafe, Kräuterwiesen etc.) ist Futter für die Seele ...

Baujahr: 1888 **Renovierung in:** 2008

Ferienhaus, Westterrasse

Alle Unterkünfte in diesem Objekt

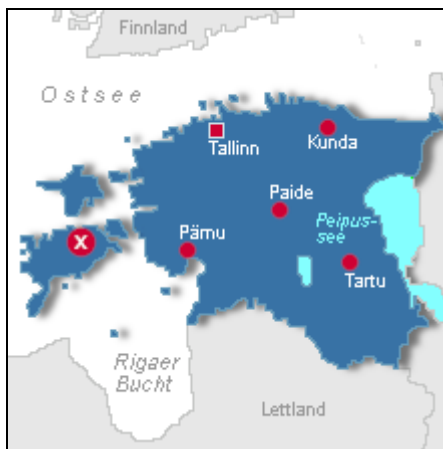
■ Apartment Rukkilille

32 qm max. 3 Personen

■ Ferienhaus Rukkilille

75 qm max. 4 Personen

Lage von Pärsama



Land
Estland

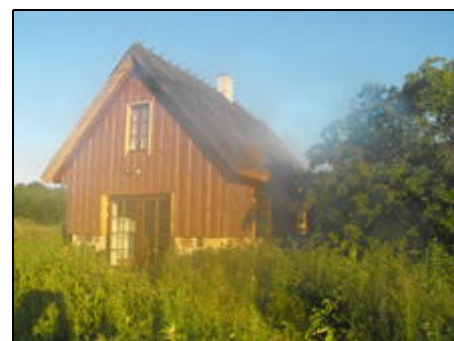
Urlaubsland
Insel Saaremaa

Region
Leisi Vald

Ort
94201 Pärsama

Beschreibung der Umgebung

Das gemütliche Dorf Pärsama mit seinen zwei kleinen Läden und Bibliothek (kostenloser Internetzugang) liegt ca. 1 km entfernt. Gut zu erreichen sind die bedeutenden touristischen Ziele Angla Windmühlen, Karja Kirche, Triigi Hafen, Kaali Meteoritenkrater oder die abwechslungsreiche Küste mit schönen, stillen Naturstränden, Klippen oder Wäldern. Ein idealer und unvergessener Ort, reich an außergewöhnlichem Natur- und Kulturerleben. Und die Musikfestivals auf Saaremaa? Ein wahrer Genuss ...



Ferienhaus in der Morgensonne

Entfernungen

Strand	6 km
Flughafen	35 km
Restaurant	5 km
Einkaufsmöglichkeit	1 km
Arzt/Apotheke	5 km

Orte

Leisi 5 km, Kuussaare 35 km, Kuivastu 50 km

Sonstige Entfernungen

Karja Kirche 2 km, Angla Windmühlen 4 km, Triigi Hafen 7 km

Freizeitmöglichkeiten

Angeln, Bootstouren, FKK, Fitness, Golf, Jagen, Kanufahren, Kutschfahrten, Minigolf, Nordic-Walking, Radfahren, Reiten, Sauna, Schwimmen, Segeln, Shopping, Surfen, Wandern, Wellness

Zusätzlich

Vogelbeobachtungen (Kraniche), Naturpark

Besonderheiten des Ferienhauses



Allergikergeeignet,  Haustiere nicht gestattet,  Nichtraucher

Urlaubsidee

Alleinlage - Ruhe

Am Ende eines Feldweges. Hier geht`s nur für unsere Gäste weiter in den Wald. Ihr Haus ist umgeben von Wald und Wiese. Entfernung zum Dorf ca. 700m, zu unserem Haus ca. 100m.

Verpflegung

Selbstverpflegung

Aufteilung des Ferienhauses

Personen

max. 4

Wohnfläche

75 qm

Zimmer

- 1 Wohnzimmer
 - 2 Schlafzimmer
 - 1 Badezimmer
-

Ausstattung Innen

Extras

Fliegenschutzgitter, Heizung, Kaminofen

Schlafbereich

2 Einzelbetten, 1 Doppelbett, Bettwäsche auf Anfrage, Schlafsofa

Küche und Haushaltsgegenstände

4-Zonen Cerankochfeld, Backofen, Einbauküche, Elektrogrill, Gefrierfach, Kaffeemaschine, Kühlschrank, Raclette, Staubsauger, Toaster, Wasserkocher

Bad und Sanitär

Duschbad, Föhn, Handtücher auf Anfrage, WC, Wäscheständer

Unterhaltung und Kommunikation

CD-Player, Empfang deutschsprachiger TV-Programme, Fernseher, Radio, SAT-Anlage, Spielesammlung

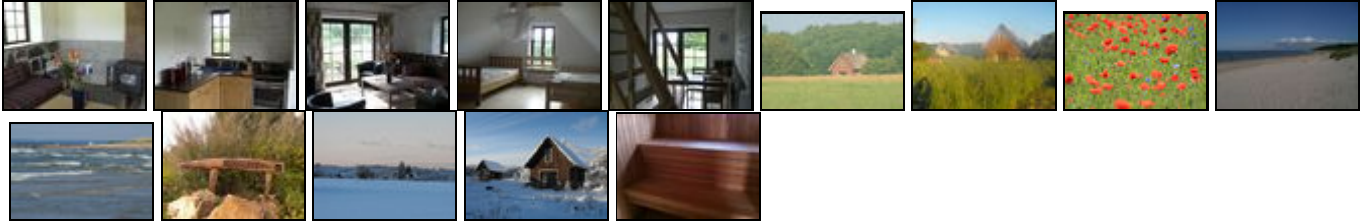
Ausstattung Außen

Gartenmöbel, Liegen

Zusätzlich

Naturgrundstück, 2 Terrassen

Bilder



Belegungsplan (letzte Aktualisierung am 27.07.2017)

keine Angabe
 frei
 reserviert
 belegt
 nicht verfügbar

September 2017							Oktober 2017							November 2017							
Mo	Di	Mi	Do	Fr	Sa	So	Mo	Di	Mi	Do	Fr	Sa	So	Mo	Di	Mi	Do	Fr	Sa	So	
				1	2	3							1			1	2	3	4	5	
4	5	6	7	8	9	10	2	3	4	5	6	7	8	6	7	8	9	10	11	12	
11	12	13	14	15	16	17	9	10	11	12	13	14	15	13	14	15	16	17	18	19	
18	19	20	21	22	23	24	16	17	18	19	20	21	22	20	21	22	23	24	25	26	
25	26	27	28	29	30		23	24	25	26	27	28	29	27	28	29	30				
						30	31														
Dezember 2017							Januar 2018							Februar 2018							
Mo	Di	Mi	Do	Fr	Sa	So	Mo	Di	Mi	Do	Fr	Sa	So	Mo	Di	Mi	Do	Fr	Sa	So	
				1	2	3	1	2	3	4	5	6	7				1	2	3	4	
4	5	6	7	8	9	10	8	9	10	11	12	13	14	5	6	7	8	9	10	11	
11	12	13	14	15	16	17	15	16	17	18	19	20	21	12	13	14	15	16	17	18	
18	19	20	21	22	23	24	22	23	24	25	26	27	28	19	20	21	22	23	24	25	
25	26	27	28	29	30	31	29	30	31					26	27	28					
März 2018							April 2018							Mai 2018							
Mo	Di	Mi	Do	Fr	Sa	So	Mo	Di	Mi	Do	Fr	Sa	So	Mo	Di	Mi	Do	Fr	Sa	So	
			1	2	3	4							1	1	2	3	4	5	6		
5	6	7	8	9	10	11	2	3	4	5	6	7	8	7	8	9	10	11	12	13	
12	13	14	15	16	17	18	9	10	11	12	13	14	15	14	15	16	17	18	19	20	
19	20	21	22	23	24	25	16	17	18	19	20	21	22	21	22	23	24	25	26	27	
26	27	28	29	30	31		23	24	25	26	27	28	29	28	29	30	31				
						30															
Juni 2018							Juli 2018							August 2018							
Mo	Di	Mi	Do	Fr	Sa	So	Mo	Di	Mi	Do	Fr	Sa	So	Mo	Di	Mi	Do	Fr	Sa	So	
				1	2	3							1			1	2	3	4	5	
4	5	6	7	8	9	10	2	3	4	5	6	7	8	6	7	8	9	10	11	12	
11	12	13	14	15	16	17	9	10	11	12	13	14	15	13	14	15	16	17	18	19	
18	19	20	21	22	23	24	16	17	18	19	20	21	22	20	21	22	23	24	25	26	
25	26	27	28	29	30		23	24	25	26	27	28	29	27	28	29	30	31			




Kontakt

Ansprechpartner
Herr Thomas Laleicke

Telefon
+372 455 4028

Mobil
+372 5360 7035

Wir sprechen

 deutsch  englisch  französisch

Wir übernehmen keine Haftung für die Richtigkeit der Angaben. Stand: 23.09.2017

URL (Detailansicht): <http://www.ferienwohnungen.de/ferienhaus/14322/>
URL (dieser Druckansicht): <http://www.ferienwohnungen.de/ferienhaus/14322/druckansicht/>
URL (PDF-Datei): <http://www.ferienwohnungen.de/ferienhaus/14322/druckansicht-14322.pdf>