



Kleiner familien- und kinderfreundlicher Bungalow Park, geführt von der Familie Bartimes, mit insgesamt 12 freistehenden Bungalows in begrünter Anlage



### Beschreibung des Ferienhauses

Bungalows Typ Comfort & Deluxe liebevoll eingerichtet für max. 6 Personen mit einer Gesamtwohnfläche von 100 qm:  
Grosses Wohn- und Esszimmer mit privatem Telefon (Posttarif) und Sat-TV (u.a. auch mit deutschsprachigen Sendern)  
Komplett eingerichtete Küche mit 4 Kochplatten, Herd mit Abzughaube, Mikrowelle, Kühlschrank, große Waschmaschine, Kaffeemaschine ...  
kleine Essecke

**Baujahr:** 1971 **Renovierung in:** 2000

Unsere Bungalows\*\*\*\*

### Lage von Beaufort



**Land**  
Luxemburg

**Urlandsland**  
Müllerthal

**Region**  
Kleine Luxemburger Schweiz

**Ort**  
6310 Beaufort

### Beschreibung der Umgebung

Diese Region Luxemburgs, welche auch noch den Namen Kleine Luxemburger Schweiz trägt, ist bekannt für seine herrliche Natur mit gut gepflegten Wanderwegen (100 km) inmitten eines Naturschutzgebietes, dichten Wäldern, typische Felslandschaften und malerischen Tälern mit klaren Bächen. Beaufort, mit seinen za. 2000 Einwohnern, liegt auf einer Anhöhe von 409 m. Die eindrucksvollen Ruinen der mittelalterlichen Ritterburg aus dem 12. Jht sowie die neugotische Kirche sind unbedingt einen Besuch wert



Luftaufnahme der Parkanlage

### Freizeitmöglichkeiten

Angeln, Ballooning, Freizeitbad, Freizeitpark, Kartbahn, Mountainbiken, Nordic-Walking, Radfahren, Schlittschuhlaufen, Schwimmen, Tennis, Wandern, Weinproben

#### Zusätzlich

Schlittschuhlaufen und Ice-Karting im Winter

---

## Besonderheiten des Ferienhauses

 Haustiere auf Anfrage,  Kindgerecht

---

## Verpflegung

Selbstverpflegung

---

## Aufteilung des Ferienhauses

Personen

max. 6

Wohnfläche

100 qm

Zimmer

- 1 Wohnzimmer
- 3 Schlafzimmer
- 1 Badezimmer
- 1 Gäste-WC
- 1 Küche

Grundriss



---

## Ausstattung Innen

Extras

Heizung, Safe

Schlafbereich

6 Einzelbetten, Bettwäsche vorhanden

Küche und Haushaltsgegenstände

4-Plattenherd, Backofen, Bügelbrett, Bügeleisen, Dunstabzugshaube, Einbauküche, Gefrierfach, Geschirrspüler, Kaffeemaschine, Kühlschrank, Mikrowelle, Staubsauger

Bad und Sanitär

Duschbad, Föhn, Handtücher nicht vorhanden, WC, Waschmaschine, Wäscheständer

Kinder

1 Kinderbett, Baby-Badewanne, Kinderhochstuhl

Unterhaltung und Kommunikation

Empfang deutschsprachiger TV-Programme, Fernseher, Internetzugang (Analog), Internetzugang (ISDN), SAT-Anlage, Telefon

---

## Ausstattung Außen

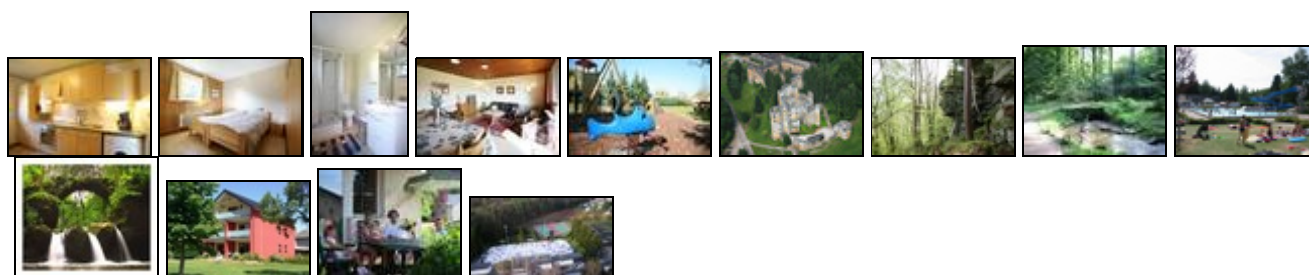
Garten, Gartenmöbel, Grill, PKW-Stellplatz, Spielplatz, Tennisplatz, Terrasse, Tischtennis

Zusätzlich

Fussballfeld, Badminton-/Volleyballfeld

---

## Bilder



## Belegungsplan

(letzte Aktualisierung am 19.05.2012)

 frei 
  belegt 
  keine Angabe

Mai 2012							Juni 2012							Juli 2012							August 2012						
Mo	Di	Mi	Do	Fr	Sa	So	Mo	Di	Mi	Do	Fr	Sa	So	Mo	Di	Mi	Do	Fr	Sa	So	Mo	Di	Mi	Do	Fr	Sa	So
	1	2	3	4	5	6					1	2	3							1			1	2	3	4	5
7	8	9	10	11	12	13	4	5	6	7	8	9	10	2	3	4	5	6	7	8	6	7	8	9	10	11	12
14	15	16	17	18	19	20	11	12	13	14	15	16	17	9	10	11	12	13	14	15	13	14	15	16	17	18	19
21	22	23	24	25	26	27	18	19	20	21	22	23	24	16	17	18	19	20	21	22	20	21	22	23	24	25	26
28	29	30	31				25	26	27	28	29	30		23	24	25	26	27	28	29	27	28	29	30	31		
														30	31												

September 2012							Oktober 2012							November 2012							Dezember 2012						
Mo	Di	Mi	Do	Fr	Sa	So	Mo	Di	Mi	Do	Fr	Sa	So	Mo	Di	Mi	Do	Fr	Sa	So	Mo	Di	Mi	Do	Fr	Sa	So
					1	2	1	2	3	4	5	6	7				1	2	3	4						1	2
3	4	5	6	7	8	9	8	9	10	11	12	13	14	5	6	7	8	9	10	11	3	4	5	6	7	8	9
10	11	12	13	14	15	16	15	16	17	18	19	20	21	12	13	14	15	16	17	18	10	11	12	13	14	15	16
17	18	19	20	21	22	23	22	23	24	25	26	27	28	19	20	21	22	23	24	25	17	18	19	20	21	22	23
24	25	26	27	28	29	30	29	30	31					26	27	28	29	30			24	25	26	27	28	29	30
																					31						

Januar 2013							Februar 2013							März 2013							April 2013						
Mo	Di	Mi	Do	Fr	Sa	So	Mo	Di	Mi	Do	Fr	Sa	So	Mo	Di	Mi	Do	Fr	Sa	So	Mo	Di	Mi	Do	Fr	Sa	So
	1	2	3	4	5	6					1	2	3					1	2	3	1	2	3	4	5	6	7
7	8	9	10	11	12	13	4	5	6	7	8	9	10	4	5	6	7	8	9	10	8	9	10	11	12	13	14
14	15	16	17	18	19	20	11	12	13	14	15	16	17	11	12	13	14	15	16	17	15	16	17	18	19	20	21
21	22	23	24	25	26	27	18	19	20	21	22	23	24	18	19	20	21	22	23	24	22	23	24	25	26	27	28
28	29	30	31				25	26	27	28				25	26	27	28	29	30	31	29	30					

Mai 2013							Juni 2013							Juli 2013							August 2013						
Mo	Di	Mi	Do	Fr	Sa	So	Mo	Di	Mi	Do	Fr	Sa	So	Mo	Di	Mi	Do	Fr	Sa	So	Mo	Di	Mi	Do	Fr	Sa	So
		1	2	3	4	5						1	2	1	2	3	4	5	6	7				1	2	3	4
6	7	8	9	10	11	12	3	4	5	6	7	8	9	8	9	10	11	12	13	14	5	6	7	8	9	10	11
13	14	15	16	17	18	19	10	11	12	13	14	15	16	15	16	17	18	19	20	21	12	13	14	15	16	17	18
20	21	22	23	24	25	26	17	18	19	20	21	22	23	22	23	24	25	26	27	28	19	20	21	22	23	24	25
27	28	29	30	31			24	25	26	27	28	29	30	29	30	31					26	27	28	29	30	31	

## Anreisetag

Samstag-Samstag (min. 1 Woche !)

## Anreisemöglichkeit nach Beaufort

Beaufort liegt unweit der deutsch-luxemburgischen Grenze entfernt. Nur knapp 4 km sind es zum Grenzfluss "Sauer" wo auch die beiden Ortschaften Dillingen und Grundhof liegen, welche noch zur Gemeinde Beaufort gehören. Die über die Landesgrenzen hinaus beliebten Städtchen Diekirch, Vianden und Echternach liegen in einem Umkreis von 15 km rundum Beaufort. Bis zur Stadt Luxemburg als auch nach Trier (D) der ältesten Stadt Deutschlands sind es

nur rund 40 km.

---

## Preise

### Zeitraum

31. Mär. bis 28. Apr. : 255 EUR/Woche  
28. Apr. bis 05. Mai. : 399 EUR/Woche  
05. Mai. bis 09. Jun. : 295 EUR/Woche  
09. Jun. bis 30. Jun. : 359 EUR/Woche  
30. Jun. bis 07. Jul. : 455 EUR/Woche  
07. Jul. bis 18. Aug. : 598 EUR/Woche  
18. Aug. bis 25. Aug. : 455 EUR/Woche  
25. Aug. bis 08. Sep. : 399 EUR/Woche  
08. Sep. bis 22. Sep. : 359 EUR/Woche  
22. Sep. bis 13. Okt. : 277 EUR/Woche  
13. Okt. bis 27. Okt. : 359 EUR/Woche  
27. Okt. bis 03. Nov. : 295 EUR/Woche

### Zusatz

Bungalow Typ Deluxe (mit Gäste-WC & Spülmaschine)nur  
+40 €/Woche Aufpreis

### Einheit

Die Preise sind gültig pro Objekt.

### Nebenkosten

Kaution 100 €  
Endreinigung 45 €  
Bettsets 6,50 €/Bett  
Strom/Heizung 0,20 €/KWh (nach Verbrauch)  
Wasserverbrauch 0,52 €/pers/Tag  
Telefon 0,22 €/Impuls (Posttarif)  
Kinderbett 8 €/Aufenthalt  
Kinderstuhl 4 €/Aufenthalt  
Haustier 3 €/Tag

### Last Minute

vom 02.06.2012 bis 30.06.2012  
Last-Minute-Juni-Angebot - 15 % Bungalow Typ Comfort  
jetzt reservieren für nur 305 € anstatt 359 € (solange  
Verfügbarkeit reicht)

---

## Kontakt

### Firma

Bungalow Park Petite Suisse SA

### Ansprechpartner

Familie Bartimes

### Telefon

+352 26876032

### Telefax

+352 26876373

### Wir sprechen

 deutsch  englisch  französisch

 niederländisch

---

Wir übernehmen keine Haftung für die Richtigkeit der Angaben. Stand: 26.05.2012

---

URL (Detailansicht): <http://www.ferienwohnungen.de/ferienhaus/14314/>  
URL (dieser Druckansicht): <http://www.ferienwohnungen.de/ferienhaus/14314/druckansicht/>  
URL (PDF-Datei): <http://www.ferienwohnungen.de/ferienhaus/14314/druckansicht-14314.pdf>