



Schwedenhaus Lünemann, mit herrl. Blick in die Landschaft, komf. einger., off. Kamin, urgemütlich, ruhig am Waldrand gelegen, 15 Gehm. zum Badesee.



Beschreibung des Ferienhauses

Schwedenhaus Lünemann, mit herrlichem Blick in die Landschaft, komf. eingerichtet, offener Kamin, urgemütlich, SAT-TV, CD-Player, große überdachte Terrasse mit Gartenmöbeln, Grill, Liegen, 2 Schlafzimmer, für 2-5 Personen, komplett eingerichtete Küche, Mikrowelle, ruhig am Waldrand im Vorort von Willingen gelegen. Genießen Sie Ihren Urlaub in einem gemütlichen, doch komfortablen Schwedenhaus oder in meinen Ferienwohnungen ...

SCHWEDENHAUS Lönn 15 m. herrl. Blick

Alle Unterkünfte in diesem Objekt

Mein komf. Schwedenhaus liegt in ruhiger Lage am Waldrand in Willingen-Bömmighausen auf einem herrlichen Grundstück in idyllischer Lage mit Blick in die unberührte Natur. In 10 Gehm. erreichen Sie den Ort Bömmighausen, in ca 15 Gehm. sind Sie am Bade- und Angelsee.

■ <u>Schwedenhaus Karin Lünemann 'Lönn 22'</u>	75 qm	max. 4 Personen
■ <u>Schwedenhaus Karin Lünemann 'Lönn 9'</u>	75 qm	max. 4 Personen
■ Schwedenhaus Karin Lünemann 'Lönn 15'	75 qm	max. 5 Personen
■ <u>Schwedenhaus Karin Lünemann 'Lönn 30'</u>	75 qm	max. 5 Personen
■ <u>Schwedenhaus Karin Lünemann 'Lönn 17'</u>	75 qm	max. 5 Personen
■ <u>Schwedenhaus Karin Lünemann 'Lönn 21'</u>	105 qm	max. 6 Personen

Lage von Willingen



Land
Deutschland

Bundesland
Hessen

Region
Sauerland, Upland

Ort
34508 Willingen

Straße
An der Lönn 15

Beschreibung der Umgebung

Willingen liegt im Sauerland (Upland). 700 m über NN. Weitere Informationen unter "Eigene Homepage" (siehe unten). Sie wohnen mit herrlichem Blick in die Landschaft auf einem großen Grundstück in ruhiger Lage am Waldrand in Willingen-OT Bömighausen. Ca 15 Gehm. nur ist der idyllische Bade- und Angelsee vom Schwedenhaus entfernt.



Willingen: Ihre Urlaubswelt ganzjährig

Freizeitmöglichkeiten

Angeln, Bootstouren, Bowling, Drachenfliegen, Fallschirmspringen, Fitness, Freizeitbad, Freizeitpark, Golf, Inline-Skaten, Jagen, Kanufahren, Kegeln, Klettern, Kutschfahrten, Minigolf, Mountainbiken, Radfahren, Reiten, Rodeln, Sauna, Schlittschuhlaufen, Schwimmen, Segelfliegen, Segeln, Shopping, Ski-Langlauf, Skifahren, Snowboarden, Sommer-Rodelbahn, Squash, Surfen, Tauchen, Tennis, Thermalbäder, Wandern, Wasserski, Wellness, Zoo

Zusätzlich

Angeln, Abfahrtsski, Sommer-Rodelbahn, Segeln, Wandern

Besonderheiten des Ferienhauses



Skiunterkunft,



Haustiere auf Anfrage,



Kindergerecht

Urlaubsideen

Angelobjekt

Den idyllischen Angel- und Badesee am Ort erreichen Sie in 15 Gehminuten. [Romantische Unterkunft](#)

Mein komf. und gemütliches Schwedenhaus mit dem offenen Kamin und weiter Sicht in die unberührte Natur lockt Paare an. Mein Schwedenhaus ist Romantik pur und liegt ruhig am Waldrand. Sie fühlen sich hier sehr wohl, Erholung pur. [Skiunterkunft](#)

Der Weltcup-Skiort Willingen läßt sich in 10 Autominuten erreichen und bietet alle Freizeitmöglichkeiten für den alpinen und nordischen Bereich. Loipen und Schlittenabfahrten sind sofort in Ihrer Nähe. [Unterkunft in den Bergen](#)

Sie wohnen inmitten der Bergwelt (500m ü. NN) Die Wanderwege, Uplandsteig, sind in Ihrer Nähe. Das Schwedenhaus liegt ruhig am Waldrand auf einem grossen Grundstück inmitten der Natur.

Verpflegung

Selbstverpflegung

Aufteilung des Ferienhauses

Personen

max. 5

Wohnfläche

75 qm

Zimmer

■ 1 Wohnzimmer

■ 2 Schlafzimmer

■ 1 Badezimmer

■ 1 Gäste-WC

■ 1 Küche

■ 1 große Terrasse

Grundriss



Ausstattung Innen

Extras
Heizung, Kamin

Schlafbereich
1 Einzelbett, 1 Doppelbett, 1 Etagenbett, Bettwäsche auf Anfrage

Küche und Haushaltsgegenstände
4-Plattenherd, Backofen, Dunstabzugshaube, Eierkocher, Einbauküche, Gefrierfach, Gefrierfach (40 ltr.), Kaffeemaschine, Kühlschrank, Mikrowelle, Staubsauger, Toaster, Wasserkocher

Bad und Sanitär
Duschbad, Handtücher auf Anfrage, WC, Wäscheständer

Kinder
1 Kinderbett, Kinderhochstuhl

Unterhaltung und Kommunikation
CD-Player, Empfang deutschsprachiger TV-Programme, Fernseher, HIFI-Anlage, Kassettenrekorder, Radio, SAT-Anlage, Spielesammlung

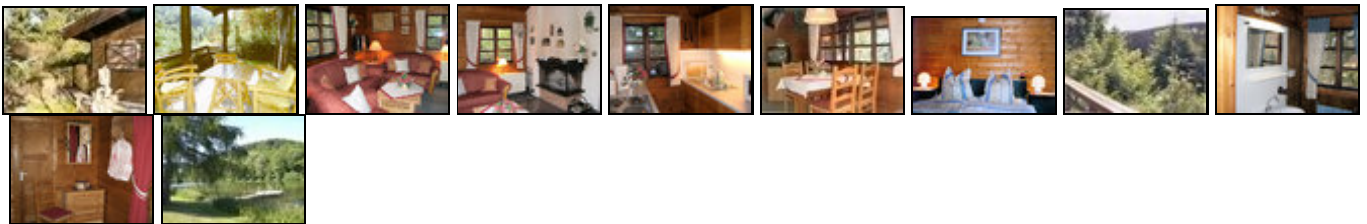
Zusätzlich
CD-Player, Mikrowelle, SAT-TV, off. Kamin

Ausstattung Außen

Garten, Gartenmöbel, Grill, Liegen, PKW-Stellplatz, Sonnenliegen, Terrasse



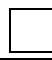
Zusätzlich
Terrasse mit Gartenmöbeln, Grill, Liegen, Garten

Bilder



Belegungsplan

(letzte Aktualisierung am 01.05.2012)

 frei  belegt  keine Angabe

Mai 2012							Juni 2012							Juli 2012							August 2012						
Mo	Di	Mi	Do	Fr	Sa	So	Mo	Di	Mi	Do	Fr	Sa	So	Mo	Di	Mi	Do	Fr	Sa	So	Mo	Di	Mi	Do	Fr	Sa	So
	1	2	3	4	5	6					1	2	3							1			1	2	3	4	5
7	8	9	10	11	12	13	4	5	6	7	8	9	10	2	3	4	5	6	7	8	6	7	8	9	10	11	12
14	15	16	17	18	19	20	11	12	13	14	15	16	17	9	10	11	12	13	14	15	13	14	15	16	17	18	19
21	22	23	24	25	26	27	18	19	20	21	22	23	24	16	17	18	19	20	21	22	20	21	22	23	24	25	26
28	29	30	31				25	26	27	28	29	30		23	24	25	26	27	28	29	27	28	29	30	31		
														30	31												

September 2012						
Mo	Di	Mi	Do	Fr	Sa	So
					1	2
3	4	5	6	7	8	9
10	11	12	13	14	15	16
17	18	19	20	21	22	23
24	25	26	27	28	29	30

Oktober 2012						
Mo	Di	Mi	Do	Fr	Sa	So
1	2	3	4	5	6	7
8	9	10	11	12	13	14
15	16	17	18	19	20	21
22	23	24	25	26	27	28
29	30	31				

November 2012						
Mo	Di	Mi	Do	Fr	Sa	So
			1	2	3	4
5	6	7	8	9	10	11
12	13	14	15	16	17	18
19	20	21	22	23	24	25
26	27	28	29	30		

Dezember 2012						
Mo	Di	Mi	Do	Fr	Sa	So
					1	2
3	4	5	6	7	8	9
10	11	12	13	14	15	16
17	18	19	20	21	22	23
24	25	26	27	28	29	30
31						

Januar 2013						
Mo	Di	Mi	Do	Fr	Sa	So
	1	2	3	4	5	6
7	8	9	10	11	12	13
14	15	16	17	18	19	20
21	22	23	24	25	26	27
28	29	30	31			

Februar 2013						
Mo	Di	Mi	Do	Fr	Sa	So
				1	2	3
4	5	6	7	8	9	10
11	12	13	14	15	16	17
18	19	20	21	22	23	24
25	26	27	28			

März 2013						
Mo	Di	Mi	Do	Fr	Sa	So
				1	2	3
4	5	6	7	8	9	10
11	12	13	14	15	16	17
18	19	20	21	22	23	24
25	26	27	28	29	30	31

April 2013						
Mo	Di	Mi	Do	Fr	Sa	So
1	2	3	4	5	6	7
8	9	10	11	12	13	14
15	16	17	18	19	20	21
22	23	24	25	26	27	28
29	30					

Mai 2013						
Mo	Di	Mi	Do	Fr	Sa	So
		1	2	3	4	5
6	7	8	9	10	11	12
13	14	15	16	17	18	19
20	21	22	23	24	25	26
27	28	29	30	31		

Juni 2013						
Mo	Di	Mi	Do	Fr	Sa	So
					1	2
3	4	5	6	7	8	9
10	11	12	13	14	15	16
17	18	19	20	21	22	23
24	25	26	27	28	29	30

Juli 2013						
Mo	Di	Mi	Do	Fr	Sa	So
1	2	3	4	5	6	7
8	9	10	11	12	13	14
15	16	17	18	19	20	21
22	23	24	25	26	27	28
29	30	31				

August 2013						
Mo	Di	Mi	Do	Fr	Sa	So
			1	2	3	4
5	6	7	8	9	10	11
12	13	14	15	16	17	18
19	20	21	22	23	24	25
26	27	28	29	30	31	

Anreisetag

nach Absprache

Anreisemöglichkeit nach Willingen

Anreise per Auto. Willingen liegt zwischen Dortmund und Kassel, im Mittelgebirge. Weitere Informationen unter "Eigene Homepage" (siehe unten).

Preise

Die Preise enthalten die (etwaig anfallende) Umsatzsteuer und setzen sich wie folgt zusammen aus den je nach Saison variierenden Mietkosten und den verbrauchsabhängigen Neben- und ggf. Zusatzkosten:

Zeitraum

12. Jan. bis 10. Mär. : 60 EUR/Nacht
 11. Mär. bis 14. Apr. : 52 EUR/Nacht
 15. Apr. bis 02. Mai. : 58 EUR/Nacht
 03. Mai. bis 31. Mai. : 52 EUR/Nacht
 01. Jun. bis 06. Sep. : 58 EUR/Nacht
 07. Sep. bis 06. Okt. : 52 EUR/Nacht
 07. Okt. bis 06. Nov. : 58 EUR/Nacht
 07. Nov. bis 20. Dez. : 52 EUR/Nacht

Zusatz

Sie werden vor Ort betreut. Preise für 2 Personen ab 7 Tage incl. Heizung, Wasser, Strom. Kleinkinder kostenfrei. Wochenendpreise auf Anfrage, ebenso tageweise Anmietung. Anreise variabel, auch in den Ferien, es kann 7 Tg, 11 Tage, 12 Tage, 14 Tg oder mehr gebucht werden. Für eine zusätzliche Person wird 6 Eur/Tg berechnet.

Einheit

Die Preise sind gültig bis 2 Personen.

Nebenkosten

Endreinigung 35 EUR

Auf Wunsch werden die Bettbezüge gestellt
(Kostenbeitrag pro Bett 8 Eur).

Die vorgenannten Angaben zu den Konditionen für eine Anmietung stellen lediglich eine saisonale Preisübersicht und kein konkretes Vermietungsangebot dar. Gerne nenne ich Ihnen auf Anfrage einen Endpreis für eine von Ihnen angefragte Zeit.

Kontakt

Ansprechpartnerin

Frau Karin Lünemann

Telefon

05273-35522, erreichbar 9.00-12.00 Uhr und 16.00-19.00 Uhr

Telefax

05273-4770

Mobil

0173-5430965, erreichbar 9.00-12.00 Uhr und 16.00-19.00 Uhr

Wir sprechen



deutsch



englisch

Wir übernehmen keine Haftung für die Richtigkeit der Angaben. Stand: 25.05.2012

URL (Detailansicht): <http://www.ferienwohnungen.de/ferienhaus/1417/>
URL (dieser Druckansicht): <http://www.ferienwohnungen.de/ferienhaus/1417/druckansicht/>
URL (PDF-Datei): <http://www.ferienwohnungen.de/ferienhaus/1417/druckansicht-1417.pdf>