



Aufwändig renoviertes, neu eingerichtetes Landhaus. Großer Garten mit altem Baumbestand, direkt am Bachlauf gelegen ...



Blick auf das Haus

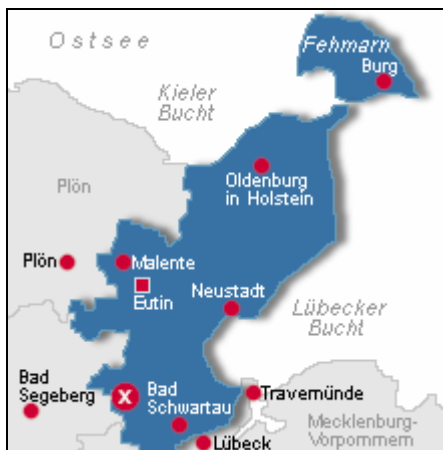
Beschreibung des Ferienhauses

Das aufwändig renovierte Landhaus bietet trotz seiner zentralen Lage im Ort absolute Ruhe.

Die Zuwegung zum Anwesen führt über einen knapp 100m langen unbefestigten Weg an dessen Ende das Hoftor liegt. Da hier kein Verkehr fließt können ihre Kinder vollkommen unbeschwert spielen. Das Ferienhaus hat 3 modern eingerichtete Schlafzimmer und zwei Bäder mit Dusche und Vollbad. Die Küche ist voll ausgestattet mit Herd, Mikrowelle, Kühlschrank und Eisfach. Wohnzimmer mit SAT-TV und gemütlichem Schlafsofa.

Baujahr: 1850 **Renovierung in:** 2008

Lage von Gnissau



Land
Deutschland

Bundesland
Schleswig-Holstein

Region
Ostholstein

Ort
23623 Gnissau

Straße
Kirchstraße 20

Beschreibung der Umgebung

Gnissau liegt am Rande der Holsteinischen Schweiz zwischen Bad Segeberg und Scharbeutz und zeichnet sich durch einen hohen Freizeitwert aus. Von hier aus können Sie vielfältige Unternehmungen starten.

Fahradtouren in der idyllischen Umgebung, Kanutouren auf der nahe gelegenen Trave, Golf spielen auf dem 18-Loch Platz des benachbarten Gutes Wensin, ausgedehnte Wanderungen, ein Besuch der Karl-May-Spiele, oder ein Strandtag an der Ostsee. Unterschiedlichste Aktivitäten sind möglich.



Der Weg zum Haus

Freizeitmöglichkeiten

Bowling, Freizeitpark, Golf, Inline-Skaten, Kanufahren, Minigolf, Nordic-Walking, Radfahren, Reiten, Schwimmen, Segelbootverleih, Segeln, Segelschule, Shopping, Sightseeing, Surfen, Surfschule, Tennis, Tretbootverleih, Wandern, Wasserski

Besonderheiten des Ferienhauses

 Haustiere auf Anfrage,  Kindgerecht,  Nichtraucher

Verpflegung

Selbstverpflegung

Aufteilung des Ferienhauses

Personen

max. 6

Wohnfläche

144 qm

Zimmer

- 1 Wohnzimmer
- 3 Schlafzimmer
- 2 Badezimmer
- 1 Waschküche
- 1 Diele
- 1 Küche

Grundriss



Ausstattung Innen

Extras
Heizung

Schlafbereich

4 Einzelbetten, 1 Doppelbett, Bettwäsche auf Anfrage, Schlafsofa

Küche und Haushaltsgegenstände

4-Zonen Cerankochfeld, Backofen, Bügelbrett, Bügeleisen, Dunstabzugshaube, Einbauküche, Gefrierfach, Geschirrspüler, Kaffeemaschine, Kühlschrank, Mikrowelle, Staubsauger, Toaster, Wasserkocher

Bad und Sanitär

Duschbad, Handtücher auf Anfrage, Trockner, Vollbad, WC, Waschmaschine, Wäscheständer

Kinder

1 Kinderbett

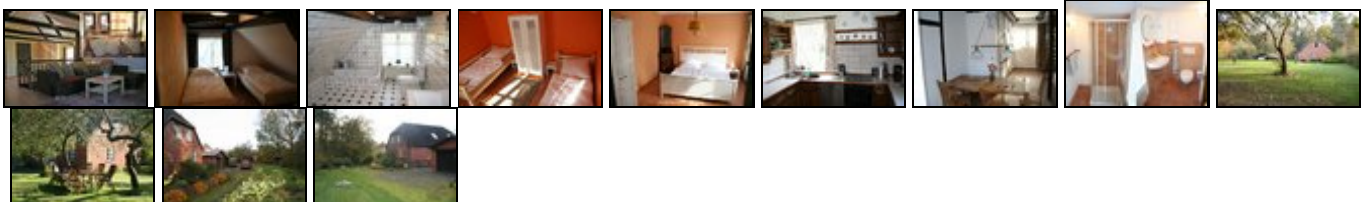
Unterhaltung und Kommunikation

DVB-S, Empfang deutschsprachiger TV-Programme, Fernseher, Radio, SAT-Anlage, Spielekonsole, Tischfußball

Ausstattung Außen

Fahrradschuppen, Feuerstelle, Garten, Gartenmöbel, Grill, PKW-Stellplatz, Sonnenliegen, Spielplatz

Bilder



Belegungsplan

(letzte Aktualisierung am 01.05.2012)

frei
 belegt
 keine Angabe

Mai 2012							Juni 2012							Juli 2012							August 2012						
Mo	Di	Mi	Do	Fr	Sa	So	Mo	Di	Mi	Do	Fr	Sa	So	Mo	Di	Mi	Do	Fr	Sa	So	Mo	Di	Mi	Do	Fr	Sa	So
	1	2	3	4	5	6					1	2	3							1			1	2	3	4	5
7	8	9	10	11	12	13	4	5	6	7	8	9	10	2	3	4	5	6	7	8	6	7	8	9	10	11	12
14	15	16	17	18	19	20	11	12	13	14	15	16	17	9	10	11	12	13	14	15	13	14	15	16	17	18	19
21	22	23	24	25	26	27	18	19	20	21	22	23	24	16	17	18	19	20	21	22	20	21	22	23	24	25	26
28	29	30	31				25	26	27	28	29	30		23	24	25	26	27	28	29	27	28	29	30	31		
														30	31												

September 2012							Oktober 2012							November 2012							Dezember 2012						
Mo	Di	Mi	Do	Fr	Sa	So	Mo	Di	Mi	Do	Fr	Sa	So	Mo	Di	Mi	Do	Fr	Sa	So	Mo	Di	Mi	Do	Fr	Sa	So
					1	2	1	2	3	4	5	6	7				1	2	3	4						1	2
3	4	5	6	7	8	9	8	9	10	11	12	13	14	5	6	7	8	9	10	11	3	4	5	6	7	8	9
10	11	12	13	14	15	16	15	16	17	18	19	20	21	12	13	14	15	16	17	18	10	11	12	13	14	15	16
17	18	19	20	21	22	23	22	23	24	25	26	27	28	19	20	21	22	23	24	25	17	18	19	20	21	22	23
24	25	26	27	28	29	30	29	30	31					26	27	28	29	30			24	25	26	27	28	29	30
																					31						

Januar 2013							Februar 2013							März 2013							April 2013						
Mo	Di	Mi	Do	Fr	Sa	So	Mo	Di	Mi	Do	Fr	Sa	So	Mo	Di	Mi	Do	Fr	Sa	So	Mo	Di	Mi	Do	Fr	Sa	So
	1	2	3	4	5	6					1	2	3					1	2	3	1	2	3	4	5	6	7
7	8	9	10	11	12	13	4	5	6	7	8	9	10	4	5	6	7	8	9	10	8	9	10	11	12	13	14
14	15	16	17	18	19	20	11	12	13	14	15	16	17	11	12	13	14	15	16	17	15	16	17	18	19	20	21
21	22	23	24	25	26	27	18	19	20	21	22	23	24	18	19	20	21	22	23	24	22	23	24	25	26	27	28
28	29	30	31				25	26	27	28				25	26	27	28	29	30	31	29	30					

Mai 2013							Juni 2013							Juli 2013							August 2013						
Mo	Di	Mi	Do	Fr	Sa	So	Mo	Di	Mi	Do	Fr	Sa	So	Mo	Di	Mi	Do	Fr	Sa	So	Mo	Di	Mi	Do	Fr	Sa	So
		1	2	3	4	5						1	2	1	2	3	4	5	6	7				1	2	3	4
6	7	8	9	10	11	12	3	4	5	6	7	8	9	8	9	10	11	12	13	14	5	6	7	8	9	10	11
13	14	15	16	17	18	19	10	11	12	13	14	15	16	15	16	17	18	19	20	21	12	13	14	15	16	17	18
20	21	22	23	24	25	26	17	18	19	20	21	22	23	22	23	24	25	26	27	28	19	20	21	22	23	24	25
27	28	29	30	31			24	25	26	27	28	29	30	29	30	31					26	27	28	29	30	31	

Anreisetag

Samstag

Preise

Die Preise enthalten die (etwaig anfallende) Umsatzsteuer und setzen sich wie folgt zusammen aus den je nach Saison variierenden Mietkosten und den verbrauchsabhängigen Neben- und ggf. Zusatzkosten:

Zeitraum

03. Jan. bis 18. Jun. : 65 EUR/Tag
18. Jun. bis 10. Sep. : 95 EUR/Tag
10. Sep. bis 17. Dez. : 65 EUR/Tag
17. Dez. bis 07. Jan. : 95 EUR/Tag

Zusatz

Preise pro Übernachtung, Mindestmietdauer 1 Woche

Einheit

Die Preise sind gültig pro Objekt.

Nebenkosten

Endreinigung: 50,- €

Die vorgenannten Angaben zu den Konditionen für eine Anmietung stellen lediglich eine saisonale Preisübersicht und kein konkretes Vermietungsangebot dar. Gerne nenne ich Ihnen auf Anfrage einen Endpreis für eine von Ihnen angefragte Zeit.

Kontakt

Ansprechpartner

Herr Christoph Behncke

Telefon

04551 92506

Telefax

04551 995721

Wir sprechen

 deutsch  englisch

Wir übernehmen keine Haftung für die Richtigkeit der Angaben. Stand: 25.05.2012

URL (Detailansicht): <http://www.ferienwohnungen.de/ferienhaus/14161/>
URL (dieser Druckansicht): <http://www.ferienwohnungen.de/ferienhaus/14161/druckansicht/>
URL (PDF-Datei): <http://www.ferienwohnungen.de/ferienhaus/14161/druckansicht-14161.pdf>