



Freistehendes Ferienhaus mit uneinsehbarem Garten in einem grünen Park gelegen. Der weitläufige breite Strand ist in wenigen Minuten zu Fuß erreichbar



Aussenansicht mit großer Spielwiese

Beschreibung des Ferienhauses

Dieses liebevoll eingerichtete, freistehende Ferienhaus liegt in Randlage eines sehr grün bewachsenen ruhigen Bungalowparks. Es steht ein eigener Parkplatz in Hausnähe zur Verfügung. Das Haus befindet sich an einer großen Spielwiese und verfügt zusätzlich über einen eigenen uneinsehbaren Garten mit Gartenhaus, Grill, Gartenbeleuchtung, Fahrradständer und ausreichenden Gartenmöbeln. Der wunderschöne, breite und 20km lange Strand ist in wenigen Minuten zu Fuß über einen Feldweg erreichbar.

Lage von Ellemeet



Land
Niederlande

Urlaubsland
Zeeland

Region
Schouwen-Duiveland

Ort
4323 LA Ellemeet

Straße
Kuijerdamseweg 17

Beschreibung der Umgebung

Das Haus befindet sich in dem kleinen Dorf Ellemeet, zwischen dem bekannten Dorf Renesse und dem am Grevelingenmeer gelegenen Dorf Scharendijke, 800 m vom Nordseestrand/Brouwersdam und 1km vom größten Salzwasserbinnengewässer Europas entfernt. Die Insel bietet alle erdenklichen Sportarten wie z.B. Surfen, Tauchen, Angeln, Kitesurfen, Segeln, Wandern und Reiten in einer einzigartigen Naturlandschaft. Unendliche Naturschutzgebiete die zu Fuß, Fahrrad oder Pferd von Ihnen erkundet werden möchten.



Strand bei Ellemeet und weitere 20 km

Freizeitmöglichkeiten

Angeln, Bootstouren, Bowling, Drachenfliegen, FKK, Fitness, Freizeitbad, Freizeitpark, Golf, Indoor-Spielhaus, Inline-Skaten, Jagen, Kanufahren, Kitesurfing, Kutschfahrten, Minigolf, Motorbootverleih, Nordic-Walking, Radfahren, Reiten, Sauna, Schwimmen, Segelbootverleih, Segelfliegen, Segeln, Segelschule, Shopping, Sightseeing, Strandsegeln, Surfen, Surfschule, Tauchen, Tauchschule, Tennis, Thermalbäder, Tretbootverleih, Wandern, Wasserski, Weinproben, Wellness, Zoo

Zusätzlich

Detaillierte Tauchplatzbeschreibungen sowie Informationen über Einkaufsmöglichkeiten, Restaurants und Freizeitaktivitäten erhalten Sie auf Wunsch von uns.

Besonderheiten des Ferienhauses



Haustiere auf Anfrage, Kindgerecht

Urlaubsideen

Alleinlage - Ruhe

Sehr ruhiges Ferienhaus mit uneinsehbarem Garten. [Angelobjekt](#)

Zahlreiche Angelmöglichkeiten in unmittelbarer Nähe. Die Nordsee, das Grevelingenmeer, das Verse Meer und die Osterschelde umgeben die Insel. [Feriendörfer und -anlagen](#)

Wunderschöner ruhiger sehr grüner Familienpark. Mit Spielplatz und Tennisplätzen. Alle Aktivitäten in unmittelbarer Nähe. Völlige Ruhe in Ihrem Ferienhaus und Ihrem Garten. [Golfurlaub](#)

18 Loch Golfplätze in unmittelbarer Nähe. [Langzeitvermieter](#)

Unser Ferienhaus ist auch für längere Zeiträume zu mieten. Bitte erfragen Sie unsere Angebote. [Sport- und Aktivurlaub](#)

Radrennen auf Schouven Duiveland, Tauchen, Kite-Surfen, Segeln, Surfen, Angeln, Reiten, Wasserski, Schwimmen, Segelfliegen, Golfen, Wandern und vieles mehr ...

Verpflegung

Brötchendienst, Selbstverpflegung

Zusätzlich

Restaurantempfehlungen erhalten Sie auf Wunsch von uns. Brötchendienst nur in der Hauptsaison!

Aufteilung des Ferienhauses

Personen

max. 6

Wohnfläche

79 qm

Zimmer

- 1 Wohnzimmer
- 2 Schlafzimmer
- 1 Badezimmer
- 1 Esszimmer
- 1 Küche NEU seit 11/08
- 1 Galerie mit Schlafgelegenheit
- 1 Diele mit Garderobe
- 1 Gartenhaus

Ausstattung Innen

Extras

Fliegenschutzgitter, Heizung

Schlafbereich

2 Einzelbetten, 2 Doppelbetten, Bettwäsche auf Anfrage

Küche und Haushaltsgegenstände

4 Gas-Kochstellen, Backofen, Bügeleisen, Dunstabzugshaube, Eierkocher, Einbauküche, Gasherd, Gefrierfach (40 ltr.), Geschirrspüler, Kaffeemaschine, Kühlschrank, Mikrowelle, Mixer, Raclette, Staubsauger, Toaster, Wasserkocher

Bad und Sanitär

Duschbad, Föhn, Handtücher auf Anfrage, WC, Waschmaschine, Wäscheständer

Kinder

Steckdosensicherungen, Treppenschutzgitter

Unterhaltung und Kommunikation

CD-Player, Empfang deutschsprachiger TV-Programme, Fernseher, HIFI-Anlage, Radio, SAT-Anlage, Spielesammlung, Tischtennis

Zusätzlich

!!! Nagelneue Einbauküche seit November 2008 !!! Besuchen Sie auch unsere Homepage
Ferienhaus-am-Meer-Zeeland de !!!

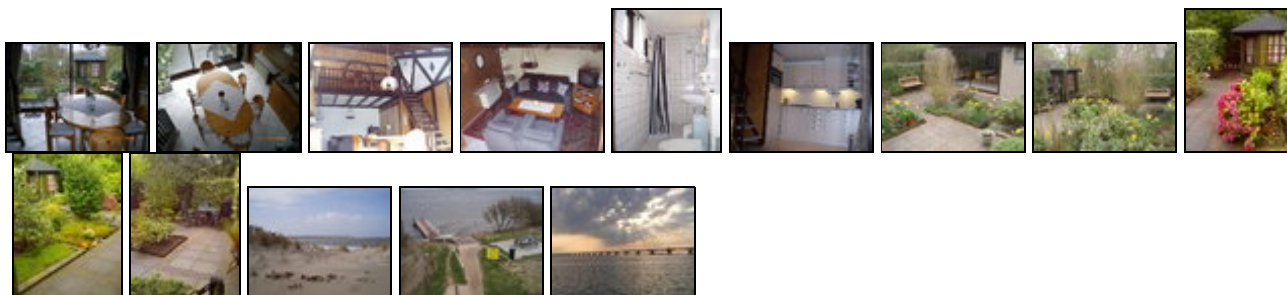
Ausstattung Außen

Fahrradschuppen, Fahrradständer, Fahrräder, Garten, Gartenhaus, Gartenmöbel, Grill, Liegen, PKW-Stellplatz, Sonnenliegen, Spielplatz, Tennisplatz, Terrasse, Tischtennis

Zusätzlich

Uneinsehbarer windgeschützter Garten mit zwei Terrassen. Große Spielwiese vor dem Haus. Großer Kinderspielplatz im Park. 2 Tennisplätze.

Bilder



Anreisetag

Samstag

Anreisemöglichkeit nach Ellemeet

Die Insel Schouwen-Duiveland ist in weniger als 3 Stunden und ca. 300 km vom Ruhrgebiet aus zu erreichen. Detaillierte Wegbeschreibungen senden wir Ihnen bei Interesse gerne per Post oder E-Mail zu.

Preise

Die Preise enthalten die (etwaig anfallende) Umsatzsteuer und setzen sich wie folgt zusammen aus den je nach Saison variierenden Mietkosten und den verbrauchsabhängigen Neben- und ggf. Zusatzkosten:

Zeitraum

19. Dez. bis 09. Jan.: 50 EUR/Tag

Einheit

Die Preise sind gültig pro Objekt.

Nebenkosten

Kurtaxe 1 € pp/t

Energie nach Verbrauch(während der Hauptsaison enthalten)

Buchungsgebühr 22,50 €

Zusatz

Sonderangebote für Langzeitbucher 2011 !!!

Die Preise gelten für das Jahr 2011.

Bitte erfragen Sie unsere Wochenpreise in der Haupt- und Nebensaison sowie unsere Angebote.

In der Winterzeit berechnen wir 50 € pro Tag/Haus auf Anfrage und nach Verfügbarkeit.

Endreinigung 50 €

Die vorgenannten Angaben zu den Konditionen für eine Anmietung stellen lediglich eine saisonale Preisübersicht und kein konkretes Vermietungsangebot dar. Gerne nenne ich Ihnen auf Anfrage einen Endpreis für eine von Ihnen angefragte Zeit.

Kontakt

Ansprechpartnerin
Frau G. Kallweit

Telefon
0201-211849

Telefax
0201-211849

Wir sprechen



deutsch

Wir übernehmen keine Haftung für die Richtigkeit der Angaben. Stand: 25.05.2012

URL (Detailansicht): <http://www.ferienwohnungen.de/ferienhaus/13963/>
URL (dieser Druckansicht): <http://www.ferienwohnungen.de/ferienhaus/13963/druckansicht/>
URL (PDF-Datei): <http://www.ferienwohnungen.de/ferienhaus/13963/druckansicht-13963.pdf>