

Ferienhaus mit 6 Zimmern (jedes mit eigener Dusche, WC, und Miniküche) im Erzgebirge, direkt am Wanderweg und praktisch auf der Ski-Piste ...



Blick von der Anfahrtsstraße.....

### Beschreibung des Ferienhauses

Die Betten sind verteilt auf 4 Zweibett-Zimmer, 1 Vierbett-Zimmer und 1 Dreibett-Zimmer. Insgesamt 15 Betten. (Ab Wintersaison 2012 mit 7 Zimmer/18 Betten) Kinder-Reisebett-Aufstellung möglich. Eine grosse, separate, modern ausgestattete Küche. Mehrere Gesellschaftsräume mit Bodenheizung, Zentralheizung (Gas), Abstellraum für Ski und Trockner für Skischuhe. Es besteht die Möglichkeit einer Kombibuchung mit dem "Papa Schlumpf Haus". Die Schlafkapazität erhöht sich dadurch auf über 30 Betten !

**Baujahr:** 2006

### Lage von Pernink



**Land**  
Tschechien

**Urlaubsland**  
Westböhmen

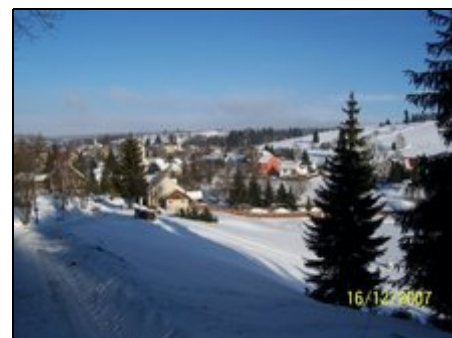
**Region**  
Erzgebirge

**Ort**  
CZ 36236 Pernink

**Straße**  
Velflinska 106

### Beschreibung der Umgebung

Pernink (deutsch Bäringen) liegt ca. 900 m.ü.d.N. im Erzgebirge an der Deutsch-Tschechischen Grenze, 10 km vom Grenzübergang Oberwiesenthal/Bozi Dar, ca. 20 km von der weltberühmten Kurstadt Karlsbad. Viel Wald, Bergwiesen, Wanderwege und ... für Mountainbiker ideal. Bademöglichkeiten in Karlovy Vary (Thermal) oder Potucky (Klein-Schwimmbad), Zoo-Park in Chomutov, Burg Loket.



Erzgebirgsche Natur.....

### Freizeitmöglichkeiten




Angeln, Casino, Freizeitbad, Golf, Jagen, Kutschfahrten, Mountainbiken, Nordic-Walking, Radfahren, Schwimmen, Shopping, Sightseeing, Ski-Langlauf, Skifahren, Snowboarden, Sommer-Rodelbahn, Thermalbäder, Ultralightfliegen, Wandern, Wellness, Zoo

#### Zusätzlich

Airhockey

---

## Besonderheiten des Ferienhauses

 Skiunterkunft,  Haustiere nicht gestattet,  Nichtraucher

---

## Urlaubsideen

### Gruppenunterkunft

In unserem Haus finden bis zu 15 Personen Unterkunft ... Besonders geeignet für Familientreffen, Freundeskreise, Vereine, Kinderheime, Reha und ähnlich orientierte Einrichtungen ... [Skiunterkunft](#)

Die Skipiste ist nur 50 meter vom Haus entfernt ... zu einem 2km langen Loipenring mit Flutlicht sind es nur ca 200 meter ... Skiraum sowie ein Schuhtrockner sind vorhanden ... Eine Ski- und Schnowboardschule gleich in der Nähe ... (150 m) [Unterkunft in den Bergen](#)

Pernink (Bärringen) liegt ca. 900 ü. NN. Unseres Haus liegt direkt an einem Wanderweg, bzw direkt unter einer Skipiste...

---

## Verpflegung

Frühstück auf Wunsch, Selbstverpflegung

### Zusätzlich

Faßbierservice auf Wunsch.....Profizapfanlage vorhanden....

---

## Aufteilung des Ferienhauses

Personen	Zimmer
max. 15	■ 6 Schlafzimmer ■ 6 Badezimmer ■ 6 Gäste-WC
Wohnfläche	■ 2 Gesellschaftsräume ■ 1 Skiraum
120 qm	■ 1 Trockenraum und Garderobe

---

## Ausstattung Innen

### Extras

Fußbodenheizung, Hausbar, Heizung, Kamin, Kaminofen

### Schlafbereich

11 Einzelbetten, 2 Doppelbetten, Bettwäsche vorhanden

### Küche und Haushaltsgegenstände

1-Zonen Cerankochfeld, 4-Zonen Cerankochfeld, Backofen, Bügeleisen, Dunstabzugshaube, Einbauküche, Espressomaschine, Gefrierfach, Gefriertruhe, Geschirrspüler, Kaffeemaschine, Kühlschrank, Mikrowelle, Mixer, Staubsauger, Wasserkocher

### Bad und Sanitär

Duschbad, Handtücher vorhanden, Trockner, WC, Waschmaschine

### Kinder

3 Kinderbetten, Kinderhochstuhl

### Unterhaltung und Kommunikation

Dart, Empfang deutschsprachiger TV-Programme, Fernseher, Internetzugang (Analog), SAT-Anlage, Tischfussball, Tischtennis, W-LAN

### Zusätzlich

Bitte Hausschuhe nicht vergessen...!!!

---

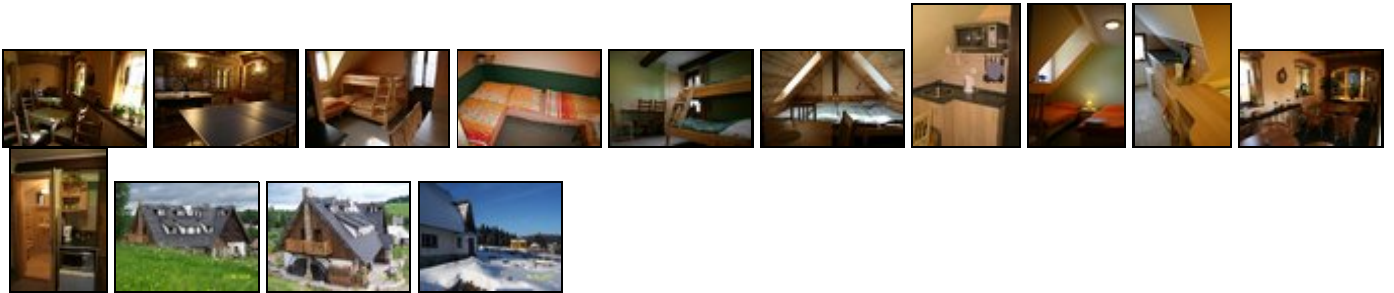
## Ausstattung Außen

Balkon, Carport, Garagenstellplatz für Motorräder, Garten, Gartenmöbel, Grill, PKW-Stellplatz, Sandkiste, Terrasse, Tischtennis

## Zusätzlich

Festzelt 12 x 6 Meter für Geburtstagsfeier oder Partys in den Sommermonaten.....ein Profi-Grill ....auch für Winter-Grillen-Fans....

## Bilder



## Belegungsplan

(letzte Aktualisierung am 01.02.2012)

frei
  belegt
  keine Angabe

Februar 2012							März 2012							April 2012							Mai 2012										
Mo	Di	Mi	Do	Fr	Sa	So	Mo	Di	Mi	Do	Fr	Sa	So	Mo	Di	Mi	Do	Fr	Sa	So	Mo	Di	Mi	Do	Fr	Sa	So				
		1	2	3	4	5				1	2	3	4											1		1	2	3	4	5	6
6	7	8	9	10	11	12	5	6	7	8	9	10	11	2	3	4	5	6	7	8	7	8	9	10	11	12	13				
13	14	15	16	17	18	19	12	13	14	15	16	17	18	9	10	11	12	13	14	15	14	15	16	17	18	19	20				
20	21	22	23	24	25	26	19	20	21	22	23	24	25	16	17	18	19	20	21	22	21	22	23	24	25	26	27				
27	28	29					26	27	28	29	30	31		23	24	25	26	27	28	29	28	29	30	31							
														30																	

Juni 2012							Juli 2012							August 2012							September 2012							
Mo	Di	Mi	Do	Fr	Sa	So	Mo	Di	Mi	Do	Fr	Sa	So	Mo	Di	Mi	Do	Fr	Sa	So	Mo	Di	Mi	Do	Fr	Sa	So	
				1	2	3							1			1	2	3	4	5						1	2	
4	5	6	7	8	9	10	2	3	4	5	6	7	8	6	7	8	9	10	11	12	3	4	5	6	7	8	9	
11	12	13	14	15	16	17	9	10	11	12	13	14	15	13	14	15	16	17	18	19	10	11	12	13	14	15	16	
18	19	20	21	22	23	24	16	17	18	19	20	21	22	20	21	22	23	24	25	26	17	18	19	20	21	22	23	
25	26	27	28	29	30		23	24	25	26	27	28	29	27	28	29	30	31			24	25	26	27	28	29	30	
							30	31																				

Oktober 2012							November 2012							Dezember 2012							Januar 2013							
Mo	Di	Mi	Do	Fr	Sa	So	Mo	Di	Mi	Do	Fr	Sa	So	Mo	Di	Mi	Do	Fr	Sa	So	Mo	Di	Mi	Do	Fr	Sa	So	
1	2	3	4	5	6	7				1	2	3	4						1	2		1	2	3	4	5	6	
8	9	10	11	12	13	14	5	6	7	8	9	10	11	3	4	5	6	7	8	9	7	8	9	10	11	12	13	
15	16	17	18	19	20	21	12	13	14	15	16	17	18	10	11	12	13	14	15	16	14	15	16	17	18	19	20	
22	23	24	25	26	27	28	19	20	21	22	23	24	25	17	18	19	20	21	22	23	21	22	23	24	25	26	27	
29	30	31					26	27	28	29	30			24	25	26	27	28	29	30	28	29	30	31				
														31														

Februar 2013							März 2013							April 2013							Mai 2013						
Mo	Di	Mi	Do	Fr	Sa	So	Mo	Di	Mi	Do	Fr	Sa	So	Mo	Di	Mi	Do	Fr	Sa	So	Mo	Di	Mi	Do	Fr	Sa	So
				1	2	3					1	2	3	1	2	3	4	5	6	7			1	2	3	4	5
4	5	6	7	8	9	10	4	5	6	7	8	9	10	8	9	10	11	12	13	14	6	7	8	9	10	11	12
11	12	13	14	15	16	17	11	12	13	14	15	16	17	15	16	17	18	19	20	21	13	14	15	16	17	18	19
18	19	20	21	22	23	24	18	19	20	21	22	23	24	22	23	24	25	26	27	28	20	21	22	23	24	25	26
25	26	27	28				25	26	27	28	29	30	31	29	30						27	28	29	30	31		

---

### Anreisetag

In den Wintermonaten Samstag,... an sonsten nach der Absprache.....

### Anreisemöglichkeit nach Pernink

Mit PKW, Karlovy Vary, Ostrov, Hroznetin, Merklin, Pstruzi, Pernink, Skiareal Velflink oder K. Vary, Ostrov, Jachymov, Abertamy, Pernink, Skiareal Velflink. Mit der Bahn über Johanngeorgenstadt.

---

### Preise

#### Zeitraum

01. Apr. bis 05. Dez.: 14 EUR/Tag  
06. Dez. bis 31. Mär.: 16 EUR/Tag

#### Einheit

Die Preise sind gültig für 1 Person.

#### Nebenkosten

Keine

#### Zusatz

Im Preis ist die Übernachtung, Energie- und Wasserkosten, Bettwäsche, Handtücher, Nutzung alle Gesellschaftsräume, Gemeinde-Steuer und Steuer.  
Kinderpreise(bis 12 Jahre): 12,50,- bzw. 14,-€  
Bei Fuulhouse-Vermietung Preise VB.

---

### Kontakt

#### Firma

Ubytovaci sluzby

#### Ansprechpartnerin

Frau Edita Babkova

#### Telefon

+49 961 471 2798

#### Mobil

00420 721 997 997

#### Wir sprechen

 deutsch  tschechisch

---

Wir übernehmen keine Haftung für die Richtigkeit der Angaben. Stand: 10.02.2012

---

URL (Detailansicht): <http://www.ferienwohnungen.de/ferienhaus/13775/>  
URL (dieser Druckansicht): <http://www.ferienwohnungen.de/ferienhaus/13775/druckansicht/>  
URL (PDF-Datei): <http://www.ferienwohnungen.de/ferienhaus/13775/druckansicht-13775.pdf>