



Ruhiges Landhaus mit Charme am Schaalsee ...



Fassade und Auffahrt von der Dorfseite

### Beschreibung des Ferienhauses

Dieses idyllisch gelegene Landhaus ist mit viel Liebe und Stil eingerichtet worden und verfügt über einen ca. 2500 qm großen Garten. Es liegt absolut ruhig mitten im Biosphärenreservat Schaalsee an der Bernstorfer Dorfstraße (Sackgasse).

Das Grundstück grenzt an drei Seiten unmittelbar an Felder und Weiden und hat somit spektakuläre, unverbaubare Perspektiven.

Das Haus bietet über zwei Etagen viel Platz für eine Familie mit 2 Kindern und hat auch in einer kleinen Mezzanine noch eine zusätzliche Schlafmöglichkeit. Stilvolle Vollholzgartenmöbel stehen vor Ort für die Gäste zur Verfügung.

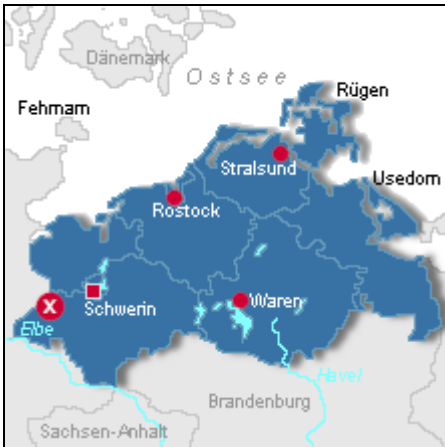
Ein großer Obstbaumbestand - Kirsche, div. Äpfel, Birne, Pflaume - vervollständigt das gewachsene Idyll. Holunder-, Brombeeren und Johannisbeeren runden das Früchteangebot ab. Auch ein Kräutergarten steht den Gästen zur Verfügung.

Das Landhaus Bernstorff ist Partner der Regionalmarke des Biosphärenreservats "Für Leib und Seele" und hat sich damit hohen ökologischen Standards selbst verpflichtet.

**Baujahr:** 1950 **Renovierung in:** 2016

### Alle Unterkünfte in diesem Objekt

### Lage von Zarrentin am Schaalsee-Bernstorff



Land

Deutschland

Bundesland

Mecklenburg-Vorpommern

Region

Schaalsee

Ort

19246 Zarrentin am Schaalsee-Bernstorff

### Beschreibung der Umgebung

Mit ca. 500m Nähe zum naturgeschützten Schaalsee, einem Badeplatz, Weiden, Wiesen, Wäldern und eigenen, für die Mieter verfügbaren, Pferdekoppeln bietet das Haus alles, um einen naturverbundenen, erholsamen Urlaub zu verbringen. Ausflugsziele bietet die Umgebung reichlich, z.B. Reitmöglichkeiten, Angeln, Wandern, Radfahren, Rudern, Kanu- und Kajakfahren, Heidschnuckenhof, Ziegenkäsehof, gläserne Molkerei etc. alles in einer Entfernung von wenigen km.



---

## Entfernungen

Strand	57 km
Flughafen	82 km
Restaurant	4 km
Einkaufsmöglichkeit	14 km
Arzt/Apotheke	14 km
Bahnhof	18 km

## Orte

Lassahn 4 km, Zarrentin 14 km, Ratzeburg 18 km

## Sonstige Entfernungen

Snow Fun Park Wittenburg 21 km, Gläserne Molkerei Dechow 7 km, Ratzeburger Dom 18 km

---

## Freizeitmöglichkeiten

Angeln, Bootstouren, Freizeitbad, Freizeitpark, Inline-Skaten, Jagen, Kanufahren, Kartbahn, Kutschfahrten, Radfahren, Reiten, Schwimmen, Segelbootverleih, Segeln, Sightseeing, Tretbootverleih, Wandern

### Zusätzlich

Bibliothek für Erwachsene und Kinder im Hause vorhanden; Für verschiedenste Arten der Kaffeezubereitung ist alles vorbereitet.

---

## Besonderheiten des Ferienhauses

 Haustiere auf Anfrage,  Kinderfreundlich,  Nichtraucher

---

## Verpflegung

Selbstverpflegung

### Zusätzlich

Umliegend gibt es viele Erzeuger, die nach höchsten biologischen Kriterien wirtschaften. Der Regionalwarenladen in Zarrentien bietet eine gute Auswahl hieraus.

---

## Aufteilung des Ferienhauses

Personen

max. 4

Wohnfläche

90 qm

Zimmer

- 1 Wohnzimmer
- 2 Schlafzimmer
- 1 Badezimmer
- 1 Gäste-WC
- 1 Vorrats-Waschraum
- 1 Dach-Mezzanie

Grundriss




---

## Ausstattung Innen

Extras

Heizung, Kamin, Safe

Schlafbereich

2 Einzelbetten, 1 Doppelbett, Bettwäsche auf Anfrage

Küche und Haushaltsgegenstände

2-Zonen Cerankochfeld, 4-Zonen Cerankochfeld, Backofen, Bügelbrett, Bügeleisen, Dunstabzugshaube, Einbauküche, Espressomaschine, Gefrierfach, Gefrierfach (40 ltr.), Geschirrspüler, Kaffeemaschine, Kochzeile, Kühlschrank, Mikrowelle, Mixer, Staubsauger, Toaster, Waschmaschine, Wasserkocher

Bad und Sanitär

Duschbad, Föhn, Handtücher auf Anfrage, Kosmetikspiegel, Vollbad, WC, Waschmaschine, Wäscheständer

Kinder

1 Kinderbett, Kinderhochstuhl, Treppenschutzgitter

**Unterhaltung und Kommunikation**

DVD-Player, Empfang deutschsprachiger TV-Programme, Fernseher, Flachbildfernseher, SAT-Anlage, Spielesammlung

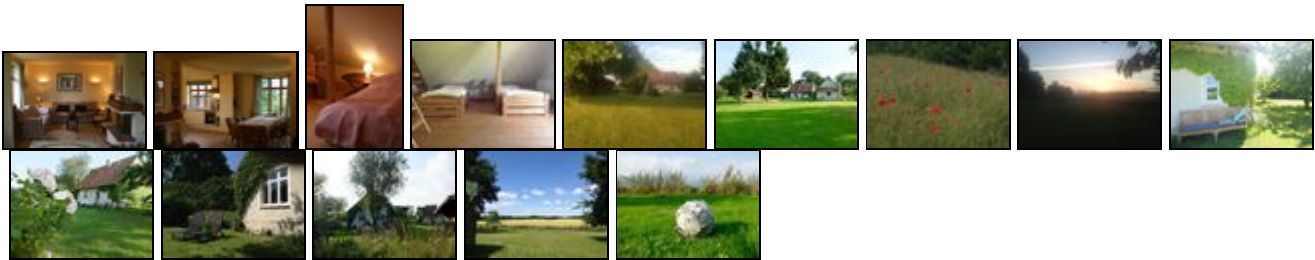
**Zusätzlich**

Bose Bluetooth Box

**Ausstattung Außen**

Fahrradschuppen, Feuerstelle, Garten, Gartenmöbel, Grill, Liegen, PKW-Stellplatz, Sandkiste, Sonnenliegen

**Bilder**



**Belegungsplan** (letzte Aktualisierung am 22.08.2017)

keine Angabe    frei    reserviert    belegt    nicht verfügbar

September 2017							Oktober 2017							November 2017						
Mo	Di	Mi	Do	Fr	Sa	So	Mo	Di	Mi	Do	Fr	Sa	So	Mo	Di	Mi	Do	Fr	Sa	So
				1	2	3							1			1	2	3	4	5
4	5	6	7	8	9	10	2	3	4	5	6	7	8	6	7	8	9	10	11	12
11	12	13	14	15	16	17	9	10	11	12	13	14	15	13	14	15	16	17	18	19
18	19	20	21	22	23	24	16	17	18	19	20	21	22	20	21	22	23	24	25	26
25	26	27	28	29	30		23	24	25	26	27	28	29	27	28	29	30			
						30	31													
Dezember 2017							Januar 2018							Februar 2018						
Mo	Di	Mi	Do	Fr	Sa	So	Mo	Di	Mi	Do	Fr	Sa	So	Mo	Di	Mi	Do	Fr	Sa	So
				1	2	3	4	5	6	7	8	9				1	2	3	4	
4	5	6	7	8	9	10	8	9	10	11	12	13	5	6	7	8	9	10	11	
11	12	13	14	15	16	17	15	16	17	18	19	20	12	13	14	15	16	17	18	
18	19	20	21	22	23	24	22	23	24	25	26	27	19	20	21	22	23	24	25	
25	26	27	28	29	30	31	29	30	31				26	27	28					
März 2018							April 2018							Mai 2018						
Mo	Di	Mi	Do	Fr	Sa	So	Mo	Di	Mi	Do	Fr	Sa	So	Mo	Di	Mi	Do	Fr	Sa	So
			1	2	3	4							1		1	2	3	4	5	6
5	6	7	8	9	10	11	2	3	4	5	6	7	7	8	9	10	11	12	13	
12	13	14	15	16	17	18	9	10	11	12	13	14	14	15	16	17	18	19	20	
19	20	21	22	23	24	25	16	17	18	19	20	21	21	22	23	24	25	26	27	
26	27	28	29	30	31		23	24	25	26	27	28	28	29	30	31				
						30														

Juni 2018							Juli 2018							August 2018						
Mo	Di	Mi	Do	Fr	Sa	So	Mo	Di	Mi	Do	Fr	Sa	So	Mo	Di	Mi	Do	Fr	Sa	So
				1	2	3						1				1	2	3	4	5
4	5	6	7	8	9	10	2	3	4	5	6	7	8	6	7	8	9	10	11	12
11	12	13	14	15	16	17	9	10	11	12	13	14	15	13	14	15	16	17	18	19
18	19	20	21	22	23	24	16	17	18	19	20	21	22	20	21	22	23	24	25	26
25	26	27	28	29	30		23	24	25	26	27	28	29	27	28	29	30	31		
						30	31													
September 2018							Oktober 2018							November 2018						
Mo	Di	Mi	Do	Fr	Sa	So	Mo	Di	Mi	Do	Fr	Sa	So	Mo	Di	Mi	Do	Fr	Sa	So
					1	2	1	2	3	4	5	6	7				1	2	3	4
3	4	5	6	7	8	9	8	9	10	11	12	13	14	5	6	7	8	9	10	11
10	11	12	13	14	15	16	15	16	17	18	19	20	21	12	13	14	15	16	17	18
17	18	19	20	21	22	23	22	23	24	25	26	27	28	19	20	21	22	23	24	25
24	25	26	27	28	29	30	29	30	31					26	27	28	29	30		
Dezember 2018							Januar 2019							Februar 2019						
Mo	Di	Mi	Do	Fr	Sa	So	Mo	Di	Mi	Do	Fr	Sa	So	Mo	Di	Mi	Do	Fr	Sa	So
					1	2		1	2	3	4	5	6					1	2	3
3	4	5	6	7	8	9	7	8	9	10	11	12	13	4	5	6	7	8	9	10
10	11	12	13	14	15	16	14	15	16	17	18	19	20	11	12	13	14	15	16	17
17	18	19	20	21	22	23	21	22	23	24	25	26	27	18	19	20	21	22	23	24
24	25	26	27	28	29	30	28	29	30	31				25	26	27	28			
31																				

### Anreisetag

Im Sommer in der Regel Samstag; im Wesentlichen jedoch nach flexibler Absprache.

### Anreisemöglichkeit nach Zarrentin am Schaalsee-Bernstorf

Von der Autobahn A24 Hamburg-Berlin, Ausfahrt Zarrentin, liegt das Ferienhaus ca. 10 Minuten Autofahrt Richtung Norden im Dorf Bernstorf auf der Ostseite des Schaalsees.

### Saisonpreise

Zeitraum	Preisminimum	jede weitere Nacht	Mindest-aufenthalt
Jun. - Sep. 2017			
01.06.2017 - 30.09.2017	700,00 EUR (6 Nächte)	110,00 EUR	6 Nächte
	inkl. Endreinigung (40,00 EUR)		
	Der Übernachtungspreis gilt bis 2 Personen.		
	Je weitere Person, Aufschlag 10,00 EUR pro Nacht.		
	Anreise: täglich		
Okt. - Dez. 2017			
01.10.2017 - 31.12.2017	634,00 EUR (6 Nächte)	99,00 EUR	6 Nächte
	inkl. Endreinigung (40,00 EUR)		
	Der Übernachtungspreis gilt bis 2 Personen.		
	Je weitere Person, Aufschlag 10,00 EUR pro Nacht.		
	Anreise: täglich		

<b>Jan. - Mai. 2018</b>			
01.01.2018 - 31.05.2018	634,00 EUR (6 Nächte)	99,00 EUR	6 Nächte
	inkl. Endreinigung (40,00 EUR)		
	Der Übernachtungspreis gilt bis 2 Personen. Je weitere Person, Aufschlag 10,00 EUR pro Nacht. Anreise: täglich		
<b>Jun. - Sep. 2018</b>			
01.06.2018 - 30.09.2018	700,00 EUR (6 Nächte)	110,00 EUR	6 Nächte
	inkl. Endreinigung (40,00 EUR)		
	Der Übernachtungspreis gilt bis 2 Personen. Je weitere Person, Aufschlag 10,00 EUR pro Nacht. Anreise: täglich		
<b>Okt. - Dez. 2018</b>			
01.10.2018 - 31.12.2018	616,00 EUR (6 Nächte)	96,00 EUR	6 Nächte
	inkl. Endreinigung (40,00 EUR)		
	Der Übernachtungspreis gilt bis 4 Personen. Anreise: täglich		

### Optionale Zusatzleistungen

Bezeichnung	Preis	Berechnung
Bettwäsche pro Person	10,00 EUR	Pro Aufenthalt/Einheit
Haustier	5,00 EUR	Pro Nacht/Einheit
pro Handtuch	2,50 EUR	Pro Aufenthalt/Einheit

### Weitere Informationen

Verbrauchskosten sind in der Miete enthalten.




---

### Kontakt

**Ansprechpartner**  
Herr Thomas Gottfried

**Telefon**  
+49 (0)172 5982756

### Wir sprechen

 deutsch  englisch  französisch

 spanisch

---

Wir übernehmen keine Haftung für die Richtigkeit der Angaben. Stand: 20.09.2017

---

URL (Detailansicht): <http://www.ferienwohnungen.de/ferienhaus/13622/>  
 URL (dieser Druckansicht): <http://www.ferienwohnungen.de/ferienhaus/13622/druckansicht/>  
 URL (PDF-Datei): <http://www.ferienwohnungen.de/ferienhaus/13622/druckansicht-13622.pdf>