

Wassernahes 6-Pers.-Ferienhaus mit Sauna und Waschmaschine. Sandstrand und Badebrücke quasi vor der Haustüre. Grenznahe zu Deutschland.



Beschreibung des Ferienhauses

Gepflegtes Holzhaus BJ 89, von dem aus man vom Wohnzimmer und von der Terrasse aus das Meer sehen kann. Das Haus ist gemütlich und schön möbliert und überwiegend mit Teppichboden ausgelegt. Gegenüber dem freundlich möblierten Wohnzimmer liegen das größte der drei Schlafzimmer mit einem Doppelbett (2 x 0,70 m x 2 m) und die moderne Küche (u.a. mit Geschirrspüler). Seitlich befindet sich der Essbereich. Neben der Küche liegt das Badezimmer mit Zugang zur Sauna und gegenüber 2 Schlafzimmer, in ...

Renovierung in: 2008

Anjas Hus

Lage von Mommark Strand



Land
Dänemark

Urlaubsland
Südjylland

Region
Südliche Ostseeküste, Insel Als

Ort
6470 Mommark Strand

Straße
Harresbæk 31

Beschreibung der Umgebung

Unweit des Ferienhauses kann man im Hafen von Mommark frischen Fisch kaufen oder selber angeln. Die langgestreckte Insel Als liegt im Süden Jütlands kurz hinter der Grenze, ist sehr vielseitig und bietet sich von daher sowohl für kürzere als auch für längere Aufenthalte an. Die hügelige Insel bietet vielfältige kulturelle Möglichkeiten sowie Besichtigungen von Schlössern, Kirchen, Ruinen und Gedenkstätten. In dem Museum, welches sich im Schloß von Sønderborg befindet, findet man Ausstellungen zu



Blick von Anjas Hus

Freizeitmöglichkeiten

Angeln, Bootstouren, Bowling, Freizeitbad, Freizeitpark, Golf, Inline-Skaten, Kegeln, Minigolf, Mountainbiken, Nordic-Walking, Radfahren, Reiten, Sauna, Schwimmen, Segeln, Squash, Surfen, Tennis, Wandern, Wellness

Zusätzlich

(Lenk-)Drachen steigen lassen

Besonderheiten des Ferienhauses

 Haustiere nicht gestattet,  Kindgerecht

Urlaubs idee

Strandurlaub

Der Badestrand Ostsee liegt 200 m vom Ferienhaus entfernt.

Verpflegung

Selbstverpflegung

Aufteilung des Ferienhauses

Personen

max. 6

Wohnfläche

70 qm

Zimmer

- 3 Schlafzimmer
- 1 offener Wohn- und Essbereich
- 1 offene Küche
- 1 Duschbad
- 1 Sauna

Grundriss



Ausstattung Innen

Extras

Heizung, Kaminofen, Sauna, Solarium

Schlafbereich

1 Doppelbett, 2 Etagenbetten, Bettwäsche nicht vorhanden

Küche und Haushaltsgegenstände

4-Plattenherd, Backofen, Dunstabzugshaube, Gefrierfach, Gefrierfach (40 ltr.), Geschirrspüler, Kaffeemaschine, Kühlschrank, Mixer, Toaster

Bad und Sanitär

Duschbad, Handtücher nicht vorhanden, WC, Waschmaschine

Kinder

1 Kinderbett, Kinderhochstuhl

Unterhaltung und Kommunikation

Empfang deutschsprachiger TV-Programme, Fernseher, Internetzugang (DSL), Radio, SAT-Anlage, Videorecorder

Zusätzlich

Der Toaster entspricht einem dänischen Brotröster.

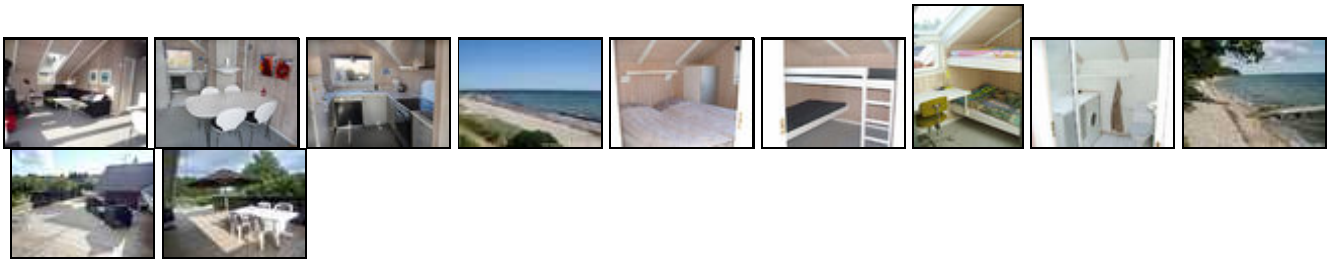
Ausstattung Außen

Garten, Gartenmöbel, Grill, PKW-Stellplatz, Sandkiste, Terrasse

Zusätzlich

1.000 m² großes Naturgrundstück; Schaukel; die Terrasse ist teilweise überdacht

Bilder



Belegungsplan

(letzte Aktualisierung am 01.05.2012)

frei
 belegt
 keine Angabe

Mai 2012							Juni 2012							Juli 2012							August 2012						
Mo	Di	Mi	Do	Fr	Sa	So	Mo	Di	Mi	Do	Fr	Sa	So	Mo	Di	Mi	Do	Fr	Sa	So	Mo	Di	Mi	Do	Fr	Sa	So
	1	2	3	4	5	6					1	2	3							1			1	2	3	4	5
7	8	9	10	11	12	13	4	5	6	7	8	9	10	2	3	4	5	6	7	8	6	7	8	9	10	11	12
14	15	16	17	18	19	20	11	12	13	14	15	16	17	9	10	11	12	13	14	15	13	14	15	16	17	18	19
21	22	23	24	25	26	27	18	19	20	21	22	23	24	16	17	18	19	20	21	22	20	21	22	23	24	25	26
28	29	30	31				25	26	27	28	29	30		23	24	25	26	27	28	29	27	28	29	30	31		
														30	31												

September 2012							Oktober 2012							November 2012							Dezember 2012						
Mo	Di	Mi	Do	Fr	Sa	So	Mo	Di	Mi	Do	Fr	Sa	So	Mo	Di	Mi	Do	Fr	Sa	So	Mo	Di	Mi	Do	Fr	Sa	So
					1	2	1	2	3	4	5	6	7				1	2	3	4						1	2
3	4	5	6	7	8	9	8	9	10	11	12	13	14	5	6	7	8	9	10	11	3	4	5	6	7	8	9
10	11	12	13	14	15	16	15	16	17	18	19	20	21	12	13	14	15	16	17	18	10	11	12	13	14	15	16
17	18	19	20	21	22	23	22	23	24	25	26	27	28	19	20	21	22	23	24	25	17	18	19	20	21	22	23
24	25	26	27	28	29	30	29	30	31					26	27	28	29	30			24	25	26	27	28	29	30
																					31						

Januar 2013							Februar 2013							März 2013							April 2013						
Mo	Di	Mi	Do	Fr	Sa	So	Mo	Di	Mi	Do	Fr	Sa	So	Mo	Di	Mi	Do	Fr	Sa	So	Mo	Di	Mi	Do	Fr	Sa	So
	1	2	3	4	5	6					1	2	3					1	2	3	1	2	3	4	5	6	7
7	8	9	10	11	12	13	4	5	6	7	8	9	10	4	5	6	7	8	9	10	8	9	10	11	12	13	14
14	15	16	17	18	19	20	11	12	13	14	15	16	17	11	12	13	14	15	16	17	15	16	17	18	19	20	21
21	22	23	24	25	26	27	18	19	20	21	22	23	24	18	19	20	21	22	23	24	22	23	24	25	26	27	28
28	29	30	31				25	26	27	28				25	26	27	28	29	30	31	29	30					

Mai 2013							Juni 2013							Juli 2013							August 2013						
Mo	Di	Mi	Do	Fr	Sa	So	Mo	Di	Mi	Do	Fr	Sa	So	Mo	Di	Mi	Do	Fr	Sa	So	Mo	Di	Mi	Do	Fr	Sa	So
		1	2	3	4	5						1	2	1	2	3	4	5	6	7				1	2	3	4
6	7	8	9	10	11	12	3	4	5	6	7	8	9	8	9	10	11	12	13	14	5	6	7	8	9	10	11
13	14	15	16	17	18	19	10	11	12	13	14	15	16	15	16	17	18	19	20	21	12	13	14	15	16	17	18
20	21	22	23	24	25	26	17	18	19	20	21	22	23	22	23	24	25	26	27	28	19	20	21	22	23	24	25
27	28	29	30	31			24	25	26	27	28	29	30	29	30	31					26	27	28	29	30	31	

Anreisetag

Samstag

Anreisemöglichkeit nach Mommark Strand

E45

Ausfahrt 75 runter Richtung Sønderborg
nach ca. 35 km (ca. 5 km hinter der großen Brücke Alssundbroen) rechts Richtung
Kegnæs/Høruphav/Mommark (Landstraße 427)
nach ca. 3 km rechts abbiegen Richtung Tandslet...

Eine detaillierte Anreisebeschreibung, sowie sämtliche Reiseunterlagen, erhalten Sie im Fall einer Buchung von uns auf dem Postwege mit unserer Buchungsbestätigung.

Auf unserer eigenen Webseite finden Sie "Anjas Hus" übrigens unter der Obj.-Nr.: J10

Preise

Die Preise enthalten die (etwaig anfallende) Umsatzsteuer und setzen sich wie folgt zusammen aus den je nach Saison variierenden Mietkosten und den verbrauchsabhängigen Neben- und ggf. Zusatzkosten:

Zeitraum

30. Okt. bis 18. Dez. : 375 EUR/Woche
18. Dez. bis 25. Dez. : 375 EUR/Woche
25. Dez. bis 01. Jan. : 670 EUR/Woche
01. Jan. bis 08. Jan. : 720 EUR/Woche
08. Jan. bis 01. Apr. : 420 EUR/Woche
01. Apr. bis 17. Jun. : 420 EUR/Woche
17. Jun. bis 01. Jul. : 550 EUR/Woche
01. Jul. bis 08. Jul. : 720 EUR/Woche
08. Jul. bis 05. Aug. : 890 EUR/Woche
05. Aug. bis 12. Aug. : 820 EUR/Woche
12. Aug. bis 19. Aug. : 720 EUR/Woche
19. Aug. bis 02. Sep. : 550 EUR/Woche
02. Sep. bis 16. Sep. : 420 EUR/Woche
16. Sep. bis 07. Okt. : 420 EUR/Woche
07. Okt. bis 23. Dez. : 420 EUR/Woche
23. Dez. bis 06. Jan. : 720 EUR/Woche

Zusatz

Die Objektmietpreise pro Woche beziehen sich auf Kalenderjahr 2011/2012. Wechseltag ist Sonntag (Ausnahmen ggf. auf Anfrage)
Rabatte 2011/2012:
Bei Buchung von 3 Tagen in den beiden günstigsten Zeiten 35 % günstiger.
Bei Buchung von 4 Tagen in den beiden günstigsten Zeiten 20 % günstiger.
Bei Buchung von min. 2 Wochen 6 % günstiger.
Bei Buchung von min. 3 Wochen 8 % günstiger.

Einheit

Die Preise sind gültig pro Objekt.

Nebenkosten

in 2011/2012:

Endreinigung wahlweise (einmalig) - 100 EUR;
Kautions (Woche) - 50 EUR;
Strom (Kwh) - 0,30 EUR;
Wasser (inklusive) - 0 EUR;
Fahrrad (Stück/Woche) - 35 EUR;
Keine Kurtaxe erforderlich.

Die vorgenannten Angaben zu den Konditionen für eine Anmietung stellen lediglich eine saisonale Preisübersicht und kein konkretes Vermietungsangebot dar. Gerne nenne ich Ihnen auf Anfrage einen Endpreis für eine von Ihnen angefragte Zeit.

Kontakt

Firma

dk-ferien Ferienhausvermittlung

Ansprechpartnerin

Frau Birgit Hoffmann

Telefon
+49 4102 1355

Telefax
+49 4102 58119

Wir sprechen

 deutsch  dänisch  englisch

Wir übernehmen keine Haftung für die Richtigkeit der Angaben. Stand: 25.05.2012

URL (Detailansicht): <http://www.ferienwohnungen.de/ferienhaus/13579/>
URL (dieser Druckansicht): <http://www.ferienwohnungen.de/ferienhaus/13579/druckansicht/>
URL (PDF-Datei): <http://www.ferienwohnungen.de/ferienhaus/13579/druckansicht-13579.pdf>