



Komfortables gemütl. Ferienhaus auf dem Bauernhof bei Kappeln/Schlei. Mit 4 Sternen ausgezeichnet. Ruhige Lage mit Garten. Viele Tiere, reiten. Ostsee



Beschreibung des Ferienhauses

Unser gemütlich eingerichtetes Ferienhaus bietet Ihnen Ruhe und Erholbarkeit. Die Größe beträgt ca. 85 qm Wohnfläche und ist für 2 bis 5 Personen geeignet. Das Ferienhaus bietet 3 Schlafräume, 1 Bad mit Dusche, 1 großen Wohnraum mit gemütlicher Sitzecke und Essplatz, Küche mit Geschirrspüler und diversen elektrischen Geräten. Vor dem Ferienhaus befindet sich eine Veranda mit Sitzmöbeln und Grill.

Baujahr: 1997 **Renovierung in:** 2005

Ferienhof Sell

Alle Unterkünfte in diesem Objekt

Unser Ferienhof ist ideal für Familien mit Kindern geeignet. Bei schlechtem Wetter bieten wir unseren Gästen einen Aufenthaltsraum mit Gesellschaftsspielen oder für gemütliche Abende. Außerdem besteht die Möglichkeit Tischtennis oder Kicker in einem separatem Raum zu spielen. Wie wärs mit einer Übernachtung auf dem Heuboden? Auch das ist bei uns natürlich möglich. Erleben Sie den Ferienhof Sell, Spaß und jede Menge Erholung.

■ Ferienwohnung Ferienhof Sell

70 qm max. 4 Personen

■ Ferienhaus Ferienhof Sell

85 qm max. 5 Personen

Lage von Stoltebüll



Land
Deutschland

Bundesland
Schleswig-Holstein

Region
Flensburger Förde, Ostsee, Schlei

Ort
24409 Stoltebüll

Straße
Sünnerschau 16

Beschreibung der Umgebung

Stoltebüll liegt im nordöstlichen Teil Schleswig-Holsteins, im wunderschönen Landesteil Angelns, der sich durch seine einmalige Landschaft auszeichnet (kennen Sie den Landarzt - hier ganz in der Nähe wohnt er). Unser Bauernhof liegt in Einzellage, abseits von Verkehrsstraßen, umgeben von Feldern, in der Nähe eines Waldes. Kappeln ist in 7 Minuten erreichbar, Schleswig, Flensburg, Eckernförde ist nicht weit entfernt. Ostsee 10 km, Dänemark z.B. Legoland 2 Std., Naturschutzgebiet Geltinger Birk.



Freizeitmöglichkeiten

Angeln, Bootstouren, Bowling, FKK, Fitness, Freizeitbad, Freizeitpark, Golf, Hochseeangelfahrten, Indoor-Spielhaus, Inline-Skaten, Kanufahren, Kartbahn, Kutschfahrten, Meerwasserschwimmbad, Minigolf, Mountainbiken, Nordic-Walking, Radfahren, Reiten, Schwimmen, Shopping, Squash, Surfen, Surfschule, Tennis, Wasserski, Wellness

Zusätzlich

Trampolin, Heuboden zum Toben (evl. Übernachten)

Besonderheiten des Ferienhauses



Haustiere nicht gestattet,



Kindergerecht,



Nichtraucher

Urlaubsideen

Alleinlage - Ruhe

Unser Ferienhof liegt abseits von Verkehrsstraßen in eine Sackgasse am Waldrand [Angelobjekt](#)

Angelmöglichkeiten sind zur Heringssaison in Kappeln an der Schlei oder an der Ostsee gegeben. Entfernung 6 bis 10 km. [Urlaub/Ferien auf dem Bauernhof](#)

Wir bieten Landwirtschaft zum anfassen, vollbewirtschafteter Bauernhof, viele Tiere: Ponys, Pferde, Ziegen, Katzen, Känninchen, Schweine, Hund.

Verpflegung

Brötchendienst, Selbstverpflegung

Aufteilung des Ferienhauses

Personen

max. 5

Wohnfläche

85 qm

Zimmer

- 1 Wohnzimmer
 - 3 Schlafzimmer
 - 1 Badezimmer
-

Ausstattung Innen

Extras

Heizung, Kaminofen

Schlafbereich

4 Einzelbetten, 1 Doppelbett, Bettwäsche vorhanden

Küche und Haushaltsgegenstände

4-Plattenherd, Backofen, Bügelbrett, Bügeleisen, Dunstabzugshaube, Eierkocher, Einbauküche, Gefrierfach, Gefrierfach (40 ltr.), Geschirrspüler, Kaffeemaschine, Kühlschrank, Mixer, Staubsauger, Toaster, Wasserkocher

Bad und Sanitär

Duschbad, Handtücher vorhanden, Trockner, WC, Waschmaschine, Wäscheständer

Kinder

1 Kinderbett, Kinderhochstuhl, Steckdosensicherungen, Treppenschutzgitter, Wickelaufgabe

Unterhaltung und Kommunikation

CD-Player, Empfang deutschsprachiger TV-Programme, Fernseher, Internetzugang (DSL), Radio, SAT-Anlage, Spielesammlung, Tischfußball, Tischtennis, W-LAN

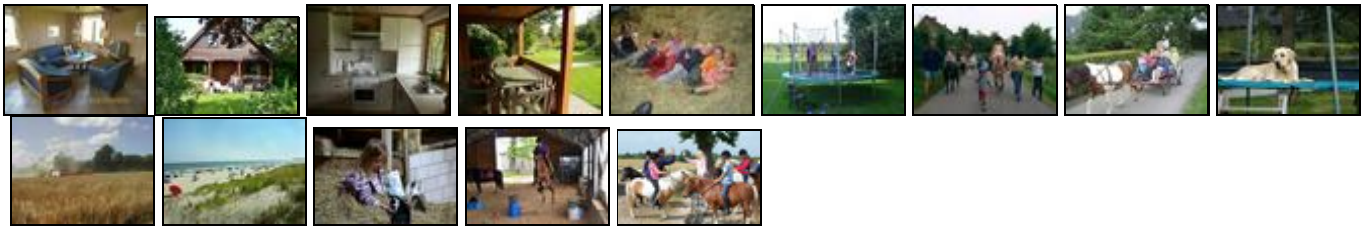
Zusätzlich
Freizeitraum auf dem Hof

Ausstattung Außen

Fahrräder, Garten, Gartenmöbel, Grill, Liegen, PKW-Stellplatz, Sandkiste, Spielplatz, Terrasse, Tischtennis

Zusätzlich
Veranda vorm Haus

Bilder



Belegungsplan

(letzte Aktualisierung am 01.05.2012)

 frei  belegt  keine Angabe

Mai 2012							Juni 2012							Juli 2012							August 2012						
Mo	Di	Mi	Do	Fr	Sa	So	Mo	Di	Mi	Do	Fr	Sa	So	Mo	Di	Mi	Do	Fr	Sa	So	Mo	Di	Mi	Do	Fr	Sa	So
	1	2	3	4	5	6				1	2	3							1			1	2	3	4	5	
7	8	9	10	11	12	13	4	5	6	7	8	9	10	2	3	4	5	6	7	8	6	7	8	9	10	11	12
14	15	16	17	18	19	20	11	12	13	14	15	16	17	9	10	11	12	13	14	15	13	14	15	16	17	18	19
21	22	23	24	25	26	27	18	19	20	21	22	23	24	16	17	18	19	20	21	22	20	21	22	23	24	25	26
28	29	30	31				25	26	27	28	29	30		23	24	25	26	27	28	29	27	28	29	30	31		
														30	31												

September 2012							Oktober 2012							November 2012							Dezember 2012						
Mo	Di	Mi	Do	Fr	Sa	So	Mo	Di	Mi	Do	Fr	Sa	So	Mo	Di	Mi	Do	Fr	Sa	So	Mo	Di	Mi	Do	Fr	Sa	So
					1	2	1	2	3	4	5	6	7				1	2	3	4						1	2
3	4	5	6	7	8	9	8	9	10	11	12	13	14	5	6	7	8	9	10	11	3	4	5	6	7	8	9
10	11	12	13	14	15	16	15	16	17	18	19	20	21	12	13	14	15	16	17	18	10	11	12	13	14	15	16
17	18	19	20	21	22	23	22	23	24	25	26	27	28	19	20	21	22	23	24	25	17	18	19	20	21	22	23
24	25	26	27	28	29	30	29	30	31					26	27	28	29	30			24	25	26	27	28	29	30
																					31						

Januar 2013							Februar 2013							März 2013							April 2013						
Mo	Di	Mi	Do	Fr	Sa	So	Mo	Di	Mi	Do	Fr	Sa	So	Mo	Di	Mi	Do	Fr	Sa	So	Mo	Di	Mi	Do	Fr	Sa	So
	1	2	3	4	5	6				1	2	3				1	2	3	1	2	3	4	5	6	7		
7	8	9	10	11	12	13	4	5	6	7	8	9	10	4	5	6	7	8	9	10	8	9	10	11	12	13	14
14	15	16	17	18	19	20	11	12	13	14	15	16	17	11	12	13	14	15	16	17	15	16	17	18	19	20	21
21	22	23	24	25	26	27	18	19	20	21	22	23	24	18	19	20	21	22	23	24	22	23	24	25	26	27	28
28	29	30	31				25	26	27	28				25	26	27	28	29	30	31	29	30					

Mai 2013							Juni 2013							Juli 2013							August 2013						
Mo	Di	Mi	Do	Fr	Sa	So	Mo	Di	Mi	Do	Fr	Sa	So	Mo	Di	Mi	Do	Fr	Sa	So	Mo	Di	Mi	Do	Fr	Sa	So
		1	2	3	4	5						1	2	1	2	3	4	5	6	7				1	2	3	4
6	7	8	9	10	11	12	3	4	5	6	7	8	9	8	9	10	11	12	13	14	5	6	7	8	9	10	11
13	14	15	16	17	18	19	10	11	12	13	14	15	16	15	16	17	18	19	20	21	12	13	14	15	16	17	18
20	21	22	23	24	25	26	17	18	19	20	21	22	23	22	23	24	25	26	27	28	19	20	21	22	23	24	25
27	28	29	30	31			24	25	26	27	28	29	30	29	30	31					26	27	28	29	30	31	

Anreisetag

nach Absprache

Anreisemöglichkeit nach Stoltebüll

Aus Richtung Hamburg:

Autobahn A 7 bis Abfahrt Schleswig / Schuby. Dann die B 201 Süderbrarup bis Kappelrn. Über Mehlby nach Sandbek in Richtung Gelting fahren.

Etwa 2 km weiter links abbiegen nach Vogelsang.

Jetzt müssen sie noch 1 mal links abbiegen nach Vogelsangfeld, am Schild Urlaub auf dem Bauernhof - Ferienhof Sell sind sie am Ziel.

Gern senden wir Ihnen eine Fahrtbeschreibung zu.

Preise

Die Preise enthalten die (etwaig anfallende) Umsatzsteuer und setzen sich wie folgt zusammen aus den je nach Saison variierenden Mietkosten und den verbrauchsabhängigen Neben- und ggf. Zusatzkosten:

Zeitraum

k.A.

Zusatz

In der Nebensaison gilt der Preis für bis zu 4 Pers..

Außerhalb der Ferienzeiten machen wir gern ein Angebot auf Anfrage. Bettwäsche und Handtücher sind inkl..

Einheit

Die Preise sind gültig pro Objekt.

Nebenkosten

Alles Weitere nach Absprache.

Die vorgenannten Angaben zu den Konditionen für eine Anmietung stellen lediglich eine saisonale Preisübersicht und kein konkretes Vermietungsangebot dar. Gerne nenne ich Ihnen auf Anfrage einen Endpreis für eine von Ihnen angefragte Zeit.

Kontakt

Ansprechpartnerin

Frau Margarethe Sell

Telefon

04642 2958

Telefax

04642 920863

Wir sprechen

 deutsch

Wir übernehmen keine Haftung für die Richtigkeit der Angaben. Stand: 25.05.2012

URL (Detailansicht): <http://www.ferienwohnungen.de/ferienhaus/12914/>
URL (dieser Druckansicht): <http://www.ferienwohnungen.de/ferienhaus/12914/druckansicht/>
URL (PDF-Datei): <http://www.ferienwohnungen.de/ferienhaus/12914/druckansicht-12914.pdf>