



Sonniges Reihenendhaus am Grevelinger Meer
4 Personen mit Babybett.

Das Ferienhaus befindet sich im schönen, kinderfreundlichen Ferienpark Aquadelta.



Eingang

Beschreibung des Ferienhauses

Unser sonniges Ferienhaus ist ein ruhig gelegenes Reihenendhaus. Es ist folgendermaßen aufgeteilt Küche mit Eßplatz, behaglicher Wohnraum, Kinder-, sowie Elternschlafzimmer mit beidseitig frei zugänglichem Doppelbett. Vom Wohnraum aus genießt man einen herrlichen Blick in die gepflegte Parkanlage. Von dort haben Sie auch Zugang auf die sonnige Terrasse, wo man nach Herzenslust relaxen oder abends auch gemütlich grillen kann. Die Kleinen erfreuen sich an den zahlreichen Spielgeräten.

Baujahr: 1980

Lage von Bruinisse



Land

Niederlande

Urlandsland

Zeeland

Region

Schouwen-Duiveland

Ort

Bruinisse

Beschreibung der Umgebung

Der Ferienpark Aquadelta ist einzigartig, und liegt auf der wunderschönen Insel Schouwen Duiveland in der Provinz Zeeland. Inmitten der ländlichen Natur gibt es interessante historische Städtchen, wie Ziekzee, Brouwershaven usw., die zur Besichtigung einladen. An der Westseite, ca. eine halbe Stunde Autofahrt entfernt, hat man herrliche Sandstrände. Es ist die sonnenreichste Provinz der Niederlande. Die Chance hier einen erholsamen Urlaub bei gutem Wetter zu verbringen sind somit sehr gut.

Freizeitmöglichkeiten

Angeln, Bowling, Freizeitbad, Golf, Kegeln, Minigolf, Nordic-Walking, Radfahren, Schwimmen, Segelbootverleih, Segelschule, Squash, Surfen, Surfschule, Tennis, Tretbootverleih, Wandern

Zusätzlich

Im Zentrum befindet sich eine gemütliche Bar, ein gutes Restaurant, ein Imbiss, der Supermarkt, der Fahrradverleih und das neu renovierte Schwimmbad mit Sonnenterrasse

Besonderheiten des Ferienhauses



Haustiere nicht gestattet,



Kindergerecht,



Nichtraucher

Verpflegung

Selbstverpflegung

Aufteilung des Ferienhauses

Personen

max. 5

Wohnfläche

55 qm

Zimmer

■ 1 Wohnzimmer

■ 2 Schlafzimmer

■ 1 Badezimmer

Ausstattung Innen

Extras

Heizung, Kamin

Küche und Haushaltsgegenstände

4 Gas-Kochstellen, Einbauküche, Gasherd, Gefrierfach, Kaffeemaschine, Kühlschrank, Mikrowelle, Staubsauger, Toaster

Bad und Sanitär

Duschbad, Handtücher nicht vorhanden, WC, Wäscheständer

Kinder

1 Kinderbett, Baby-Badewanne, Kinderhochstuhl, Treppenschutzgitter

Unterhaltung und Kommunikation

Fernseher, Kabel-TV

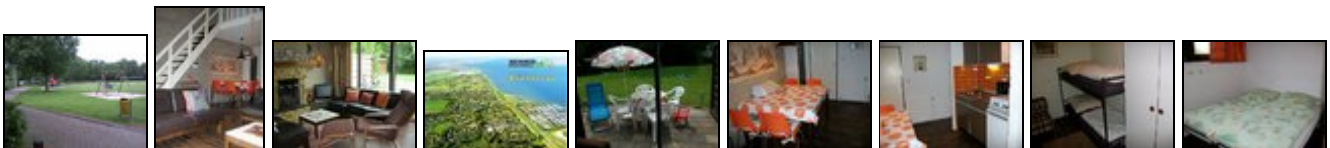
Zusätzlich

Spielesammlung, Bücher, Paedi Kinderbett

Ausstattung Außen




Fahrradständer, Garten, Gartenmöbel, Grill, Sonnenliegen

Bilder



Belegungsplan

(letzte Aktualisierung am 16.05.2012)

 frei  belegt  keine Angabe

Mai 2012						
Mo	Di	Mi	Do	Fr	Sa	So
	1	2	3	4	5	6
7	8	9	10	11	12	13
14	15	16	17	18	19	20
21	22	23	24	25	26	27
28	29	30	31			

Juni 2012						
Mo	Di	Mi	Do	Fr	Sa	So
				1	2	3
4	5	6	7	8	9	10
11	12	13	14	15	16	17
18	19	20	21	22	23	24
25	26	27	28	29	30	

Juli 2012						
Mo	Di	Mi	Do	Fr	Sa	So
						1
2	3	4	5	6	7	8
9	10	11	12	13	14	15
16	17	18	19	20	21	22
23	24	25	26	27	28	29
30	31					

August 2012						
Mo	Di	Mi	Do	Fr	Sa	So
		1	2	3	4	5
6	7	8	9	10	11	12
13	14	15	16	17	18	19
20	21	22	23	24	25	26
27	28	29	30	31		

September 2012						
Mo	Di	Mi	Do	Fr	Sa	So
					1	2
3	4	5	6	7	8	9
10	11	12	13	14	15	16
17	18	19	20	21	22	23
24	25	26	27	28	29	30

Oktober 2012						
Mo	Di	Mi	Do	Fr	Sa	So
1	2	3	4	5	6	7
8	9	10	11	12	13	14
15	16	17	18	19	20	21
22	23	24	25	26	27	28
29	30	31				

November 2012						
Mo	Di	Mi	Do	Fr	Sa	So
			1	2	3	4
5	6	7	8	9	10	11
12	13	14	15	16	17	18
19	20	21	22	23	24	25
26	27	28	29	30		

Dezember 2012						
Mo	Di	Mi	Do	Fr	Sa	So
					1	2
3	4	5	6	7	8	9
10	11	12	13	14	15	16
17	18	19	20	21	22	23
24	25	26	27	28	29	30
31						

Januar 2013						
Mo	Di	Mi	Do	Fr	Sa	So
	1	2	3	4	5	6
7	8	9	10	11	12	13
14	15	16	17	18	19	20
21	22	23	24	25	26	27
28	29	30	31			

Februar 2013						
Mo	Di	Mi	Do	Fr	Sa	So
				1	2	3
4	5	6	7	8	9	10
11	12	13	14	15	16	17
18	19	20	21	22	23	24
25	26	27	28			

März 2013						
Mo	Di	Mi	Do	Fr	Sa	So
				1	2	3
4	5	6	7	8	9	10
11	12	13	14	15	16	17
18	19	20	21	22	23	24
25	26	27	28	29	30	31

April 2013						
Mo	Di	Mi	Do	Fr	Sa	So
1	2	3	4	5	6	7
8	9	10	11	12	13	14
15	16	17	18	19	20	21
22	23	24	25	26	27	28
29	30					

Mai 2013						
Mo	Di	Mi	Do	Fr	Sa	So
		1	2	3	4	5
6	7	8	9	10	11	12
13	14	15	16	17	18	19
20	21	22	23	24	25	26
27	28	29	30	31		

Juni 2013						
Mo	Di	Mi	Do	Fr	Sa	So
					1	2
3	4	5	6	7	8	9
10	11	12	13	14	15	16
17	18	19	20	21	22	23
24	25	26	27	28	29	30

Juli 2013						
Mo	Di	Mi	Do	Fr	Sa	So
1	2	3	4	5	6	7
8	9	10	11	12	13	14
15	16	17	18	19	20	21
22	23	24	25	26	27	28
29	30	31				

August 2013						
Mo	Di	Mi	Do	Fr	Sa	So
			1	2	3	4
5	6	7	8	9	10	11
12	13	14	15	16	17	18
19	20	21	22	23	24	25
26	27	28	29	30	31	

Anreisetag

Samstag

Anreisemöglichkeit nach Bruinisse

Anreise per PKW empfohlen. Nächster Bahnhof Goes (25 KM).

Preise

Die Preise enthalten die (etwaig anfallende) Umsatzsteuer und setzen sich wie folgt zusammen aus den je nach Saison variierenden Mietkosten und den verbrauchsabhängigen Neben- und ggf. Zusatzkosten:

Zeitraum

24. Mär. bis 31. Mär. : 180 EUR/Woche
14. Apr. bis 28. Apr. : 220 EUR/Woche
31. Mär. bis 14. Apr. : 300 EUR/Woche
28. Apr. bis 12. Mai. : 240 EUR/Woche
12. Mai. bis 19. Mai. : 300 EUR/Woche
19. Mai. bis 26. Mai. : 200 EUR/Woche
26. Mai. bis 23. Jun. : 260 EUR/Woche
23. Jun. bis 30. Jun. : 360 EUR/Woche
30. Jun. bis 07. Jul. : 400 EUR/Woche
07. Jul. bis 18. Aug. : 460 EUR/Woche
18. Aug. bis 01. Sep. : 350 EUR/Woche
01. Sep. bis 15. Sep. : 250 EUR/Woche
15. Sep. bis 29. Sep. : 180 EUR/Woche
29. Sep. bis 20. Okt. : 260 EUR/Woche

Zusatz

An und Abreisetag ist jeweils der Samstag. Bei Buchungen erwarten wir eine Anzahlung von 20% der Miete, den Rest spätestens vier Wochen vor Mietbeginn. Die Kosten der Endreinigung von 47,- € sind bei Anreise vor Ort zu bezahlen. Der Mietpreis versteht sich inkl. Energiekosten und Kurtaxe

Einheit

Die Preise sind gültig pro Objekt.

Nebenkosten

Endreinigung: 47,- €, bei Buchung 20%, den Rest vor Mietbeginn, Mietpreise einschließlich Gas, Wasser, Strom und Kurtaxe

Die vorgenannten Angaben zu den Konditionen für eine Anmietung stellen lediglich eine saisonale Preisübersicht und kein konkretes Vermietungsangebot dar. Gerne nenne ich Ihnen auf Anfrage einen Endpreis für eine von Ihnen angefragte Zeit.

Kontakt

Ansprechpartnerin

Frau Maria Mertz

Telefon

02453 2153

Wir sprechen



deutsch



niederländisch

Wir übernehmen keine Haftung für die Richtigkeit der Angaben. Stand: 26.05.2012

URL (Detailansicht): <http://www.ferienwohnungen.de/ferienhaus/12659/>
URL (dieser Druckansicht): <http://www.ferienwohnungen.de/ferienhaus/12659/druckansicht/>
URL (PDF-Datei): <http://www.ferienwohnungen.de/ferienhaus/12659/druckansicht-12659.pdf>