



Ruhig gelegenes, vollausgestattetes Ferienhaus im hinteren Teil unseres Gartens zum alleinigen Bewohnen nahe Wald und Wasser und guter Verkehrslage ...



Eingang

### Beschreibung des Ferienhauses

Unser Ferienhaus befindet sich im hinteren Teil unseres Grundstückes. Es handelt sich um eine Doppelhaushälfte zum alleinigen Bewohnen. Im EG befindet sich die vollausgestattete Wohnküche mit Couchtisch und einem grossen Fernsehgerät. Das Bad mit WC, Dusche und Waschmaschine und das Wohnzimmer mit Schrankwand, Schlafcouch und zusätzlicher Liege, Tisch sowie Stereoanlage und FS. Von der Küche aus geht eine Treppe unters Dach und dort sind zwei Schlafzimmer mit Fenster.

**Baujahr:** 1999

### Lage von Berlin



**Land**  
Deutschland

**Bundesland**  
Berlin

**Stadtteil**  
Treptow-Köpenick

**Ort**  
12527 Berlin

**Straße**  
Lummenweg 15

### Beschreibung der Umgebung

Berlin-Köpenick bietet viel Wald und zahlreiche Flüsse und Seen für schöne Ausflüge ins Grüne. Die Altstadt hat ein Insel Schloss mit Kunstgewerbemuseum, ein sehenswertes altes Rathaus (Hauptmann von Köpenick), zwei kleine Theater, Heimatmuseum u.v.a. Von den Dampferanlegestellen fahren die Ausflugsschiffe innerhalb Berlins und auch aus Berlin heraus. Mit der in der Nähe gelegenen S-Bahn erreicht man in ca. 35 Minuten die City von Berlin mit all den Sehenswürdigkeiten.




Weg zum Eingang

### Freizeitmöglichkeiten

Angeln, Bootstouren, Bowling, Fitness, Freizeitbad, Inline-Skaten, Motorbootverleih, Radfahren, Reiten, Schwimmen, Segelbootverleih, Segeln, Shopping, Sightseeing, Spielbank, Squash, Surfen, Tauchschiule, Tennis, Tretbootverleih, Wandern, Wasserski, Wellness, Zoo

---

## Besonderheiten des Ferienhauses

 Haustiere auf Anfrage,  Kindgerecht

---

## Verpflegung

Selbstverpflegung

---

## Aufteilung des Ferienhauses

Personen	Zimmer
max. 5	■ 1 Wohnzimmer
	■ 2 Schlafzimmer
Wohnfläche	■ 1 Badezimmer
	■ 1 kl.Diele
80 qm	■ 1 Wohnküche

---

## Ausstattung Innen

Extras  
Heizung

Schlafbereich  
1 Einzelbett, 2 Doppelbetten, Bettwäsche vorhanden, Schlafsofa

Küche und Haushaltsgegenstände  
4-Zonen Cerankochfeld, Backofen, Brotmaschine, Dunstabzugshaube, Eierkocher, Einbauküche, Gefrierfach, Geschirrspüler, Kaffeemaschine, Kühlschrank, Mikrowelle, Staubsauger, Toaster, Wasserkocher

Bad und Sanitär  
Duschbad, Handtücher vorhanden, WC, Waschmaschine, Wäscheständer

Kinder  
2 Kinderbetten, Kinderhochstuhl

Unterhaltung und Kommunikation  
CD-Player, Fernseher, HIFI-Anlage, Kabel-TV, Kassettenrekorder, Radio, Spielesammlung

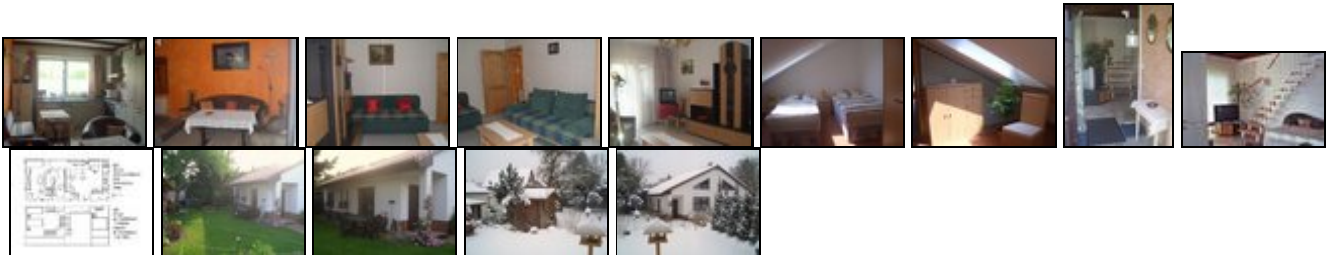
---

## Ausstattung Außen

Fahrradständer, Fahrräder, Garten, Gartenmöbel, Grill, Spielplatz

---

## Bilder



## Belegungsplan

(letzte Aktualisierung am 03.05.2012)

frei
  belegt
  keine Angabe

Mai 2012							Juni 2012							Juli 2012							August 2012						
Mo	Di	Mi	Do	Fr	Sa	So	Mo	Di	Mi	Do	Fr	Sa	So	Mo	Di	Mi	Do	Fr	Sa	So	Mo	Di	Mi	Do	Fr	Sa	So
	1	2	3	4	5	6					1	2	3							1			1	2	3	4	5
7	8	9	10	11	12	13	4	5	6	7	8	9	10	2	3	4	5	6	7	8	6	7	8	9	10	11	12
14	15	16	17	18	19	20	11	12	13	14	15	16	17	9	10	11	12	13	14	15	13	14	15	16	17	18	19
21	22	23	24	25	26	27	18	19	20	21	22	23	24	16	17	18	19	20	21	22	20	21	22	23	24	25	26
28	29	30	31				25	26	27	28	29	30		23	24	25	26	27	28	29	27	28	29	30	31		
														30	31												

September 2012							Oktober 2012							November 2012							Dezember 2012						
Mo	Di	Mi	Do	Fr	Sa	So	Mo	Di	Mi	Do	Fr	Sa	So	Mo	Di	Mi	Do	Fr	Sa	So	Mo	Di	Mi	Do	Fr	Sa	So
					1	2	1	2	3	4	5	6	7				1	2	3	4						1	2
3	4	5	6	7	8	9	8	9	10	11	12	13	14	5	6	7	8	9	10	11	3	4	5	6	7	8	9
10	11	12	13	14	15	16	15	16	17	18	19	20	21	12	13	14	15	16	17	18	10	11	12	13	14	15	16
17	18	19	20	21	22	23	22	23	24	25	26	27	28	19	20	21	22	23	24	25	17	18	19	20	21	22	23
24	25	26	27	28	29	30	29	30	31					26	27	28	29	30			24	25	26	27	28	29	30
																					31						

Januar 2013							Februar 2013							März 2013							April 2013						
Mo	Di	Mi	Do	Fr	Sa	So	Mo	Di	Mi	Do	Fr	Sa	So	Mo	Di	Mi	Do	Fr	Sa	So	Mo	Di	Mi	Do	Fr	Sa	So
	1	2	3	4	5	6					1	2	3					1	2	3	1	2	3	4	5	6	7
7	8	9	10	11	12	13	4	5	6	7	8	9	10	4	5	6	7	8	9	10	8	9	10	11	12	13	14
14	15	16	17	18	19	20	11	12	13	14	15	16	17	11	12	13	14	15	16	17	15	16	17	18	19	20	21
21	22	23	24	25	26	27	18	19	20	21	22	23	24	18	19	20	21	22	23	24	22	23	24	25	26	27	28
28	29	30	31				25	26	27	28				25	26	27	28	29	30	31	29	30					

Mai 2013							Juni 2013							Juli 2013							August 2013						
Mo	Di	Mi	Do	Fr	Sa	So	Mo	Di	Mi	Do	Fr	Sa	So	Mo	Di	Mi	Do	Fr	Sa	So	Mo	Di	Mi	Do	Fr	Sa	So
		1	2	3	4	5						1	2	1	2	3	4	5	6	7				1	2	3	4
6	7	8	9	10	11	12	3	4	5	6	7	8	9	8	9	10	11	12	13	14	5	6	7	8	9	10	11
13	14	15	16	17	18	19	10	11	12	13	14	15	16	15	16	17	18	19	20	21	12	13	14	15	16	17	18
20	21	22	23	24	25	26	17	18	19	20	21	22	23	22	23	24	25	26	27	28	19	20	21	22	23	24	25
27	28	29	30	31			24	25	26	27	28	29	30	29	30	31					26	27	28	29	30	31	

## Anreisetag

nach Absprache

## Anreisemöglichkeit nach Berlin

PKW:

A 10, am Schönefelder Kreuz Richtung Zentrum, dann die Ausfahrt Berlin-Grünau nehmen und in Richtung Köpenick fahren, vor der Grünauer Brücke (Teltow-Kanal)links in den Tauchersteig, dann die erste Strasse links in den Lummenweg.

## S-BAHN:

v. S-Bahnhof-Grünau mit der Tram 68 in Richtung

S-Bhf.Köpenick bis zur Station Friedrich-Wolf-Strasse in Fahrtrichtung laufen, vor der Grünauer Brücke links u. dann scharf rechts in den Tauchersteig, 1. links in den Lummenweg, 3.Grundstück rechte Seite

---

## Preise

Die Preise enthalten die (etwaig anfallende) Umsatzsteuer und setzen sich wie folgt zusammen aus den je nach Saison variierenden Mietkosten und den verbrauchsabhängigen Neben- und ggf. Zusatzkosten:

### Zeitraum

01. Jan. bis 31. Dez.: 50 EUR/Tag

### Einheit

Die Preise sind gültig für 2 Personen.

### Nebenkosten

keine Nebenkosten

### Zusatz

Euro 35,00 bis Euro 80,00 pro Tag

ab 4 Übernachtungen von 1 bis 5 Personen

Bei 1 Übernachtung erfolgt ein Preisaufschlag von 20%,  
bei 2-3 Übernachtungen 10%.

Kinderermässigung auf Anfrage

Bei einem Aufenthalt über einem Monat gelten

Sonderpreise

Die vorgenannten Angaben zu den Konditionen für eine Anmietung stellen lediglich eine saisonale Preisübersicht und kein konkretes Vermietungsangebot dar. Gerne nenne ich Ihnen auf Anfrage einen Endpreis für eine von Ihnen angefragte Zeit.

---

## Kontakt

### Ansprechpartner

Eheleute Peter u. Regina Seeger

### Telefon

030-4048928

### Mobil

01773334295

### Wir sprechen



deutsch



englisch

---

Wir übernehmen keine Haftung für die Richtigkeit der Angaben. Stand: 26.05.2012

---

URL (Detailansicht): <http://www.ferienwohnungen.de/ferienhaus/12472/>

URL (dieser Druckansicht): <http://www.ferienwohnungen.de/ferienhaus/12472/druckansicht/>

URL (PDF-Datei): <http://www.ferienwohnungen.de/ferienhaus/12472/druckansicht-12472.pdf>