



Der Bungalowpark Hondsbierg liegt am Rande von Dillingen, an der Sauer, im Müllerthal, auch bekannt als 'Kleine Luxemburgische Schweiz'



Beschreibung des Ferienhauses

Die freistehenden Holzhäuser enthalten eine kleine Küche mit Gasherd (3 Flammen), Kühlschrank, Spüle mit warmem und kaltem Wasser, Wohnzimmer, 3 Schlafzimmern, Dusche mit WC. Die Häuser sind für maximal sechs Personen eingerichtet, die ideale Belegung beträgt vier bis fünf Personen. Die Häuser enthalten Gasheizung sowie einen Durchlauferhitzer. Jedes Haus besitzt seinen eigenen Garten. Im Park gibt es einen Kinderspielplatz und einen Platz für das Boule Spiel. Es gibt einen zentralen Parkplatz.

Freistehende Chalets aus Holz

Lage von Dillingen



Land
Luxemburg

Urlandsland
Müllerthal

Ort
L-6350 Dillingen

Straße
10, route de Beaufort

Beschreibung der Umgebung

Der Bungalowpark Hondsbierg liegt im Deutsch-Luxemburgischen Naturpark welche mit seinen herrlichen Wäldern, Felsen, Bächen und Schluchten sowie seinen gut ausgeschilderte und begehbare Wege ein Traum für Wanderer, Naturliebhaber, Radfahrer, Mountainbiker und Geocaching ist! Darüber hinaus kann man von Dillingen aus Tagesausflüge zu Museen und historisch interessanten Sehenswürdigkeiten unternehmen, wie z.B. Luxemburg-Stadt, das Moseltal, Trier, Echternach, Beaufort und Vianden.






10, route de Beaufort

Freizeitmöglichkeiten

Angeln, Freizeitbad, Golf, Inline-Skaten, Kanufahren, Kegeln, Mountainbiken, Nordic-Walking, Radfahren, Reiten, Schlittschuhlaufen, Schwimmen, Sightseeing, Tennis, Wandern, Wasserski, Weinproben

Zusätzlich

Besonderheiten des Ferienhauses

 Barrierefrei,  Haustiere auf Anfrage,  Kindgerecht

Verpflegung

Brötchendienst

Aufteilung des Ferienhauses

Personen	Zimmer
max. 6	■ 1 Wohnzimmer
	■ 3 Schlafzimmer
	■ 1 Badezimmer

Wohnfläche

35 qm

Ausstattung Innen

Extras
Heizung

Schlafbereich
2 Einzelbetten, 1 Doppelbett, 1 Etagenbett, Bettwäsche nicht vorhanden

Küche und Haushaltsgegenstände
3 Gas-Kochstellen, Kühlschrank

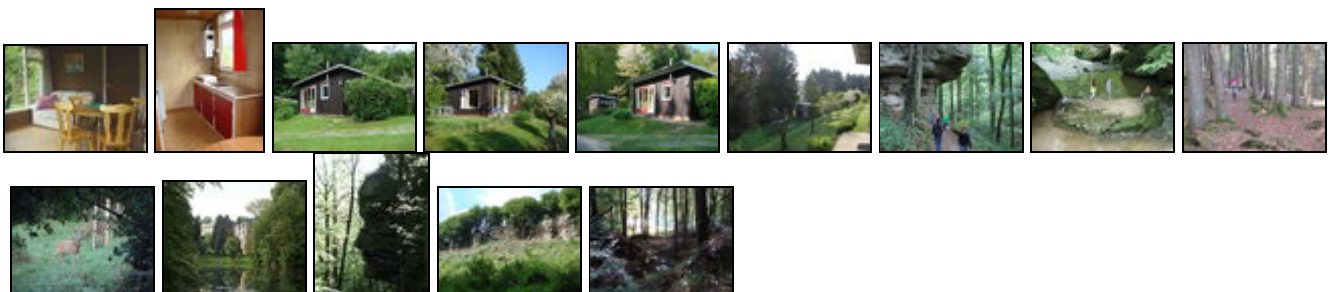
Bad und Sanitär
Duschbad, WC

Unterhaltung und Kommunikation
Spielesammlung

Ausstattung Außen

Garten, Gartenmöbel, Spielplatz

Bilder



Belegungsplan

(letzte Aktualisierung am 01.05.2012)

frei
 belegt
 keine Angabe

Mai 2012							Juni 2012							Juli 2012							August 2012						
Mo	Di	Mi	Do	Fr	Sa	So	Mo	Di	Mi	Do	Fr	Sa	So	Mo	Di	Mi	Do	Fr	Sa	So	Mo	Di	Mi	Do	Fr	Sa	So
	1	2	3	4	5	6					1	2	3							1			1	2	3	4	5
7	8	9	10	11	12	13	4	5	6	7	8	9	10	2	3	4	5	6	7	8	6	7	8	9	10	11	12
14	15	16	17	18	19	20	11	12	13	14	15	16	17	9	10	11	12	13	14	15	13	14	15	16	17	18	19
21	22	23	24	25	26	27	18	19	20	21	22	23	24	16	17	18	19	20	21	22	20	21	22	23	24	25	26
28	29	30	31				25	26	27	28	29	30		23	24	25	26	27	28	29	27	28	29	30	31		
														30	31												

September 2012							Oktober 2012							November 2012							Dezember 2012						
Mo	Di	Mi	Do	Fr	Sa	So	Mo	Di	Mi	Do	Fr	Sa	So	Mo	Di	Mi	Do	Fr	Sa	So	Mo	Di	Mi	Do	Fr	Sa	So
					1	2	1	2	3	4	5	6	7				1	2	3	4						1	2
3	4	5	6	7	8	9	8	9	10	11	12	13	14	5	6	7	8	9	10	11	3	4	5	6	7	8	9
10	11	12	13	14	15	16	15	16	17	18	19	20	21	12	13	14	15	16	17	18	10	11	12	13	14	15	16
17	18	19	20	21	22	23	22	23	24	25	26	27	28	19	20	21	22	23	24	25	17	18	19	20	21	22	23
24	25	26	27	28	29	30	29	30	31					26	27	28	29	30			24	25	26	27	28	29	30
																					31						

Januar 2013							Februar 2013							März 2013							April 2013						
Mo	Di	Mi	Do	Fr	Sa	So	Mo	Di	Mi	Do	Fr	Sa	So	Mo	Di	Mi	Do	Fr	Sa	So	Mo	Di	Mi	Do	Fr	Sa	So
	1	2	3	4	5	6					1	2	3					1	2	3	1	2	3	4	5	6	7
7	8	9	10	11	12	13	4	5	6	7	8	9	10	4	5	6	7	8	9	10	8	9	10	11	12	13	14
14	15	16	17	18	19	20	11	12	13	14	15	16	17	11	12	13	14	15	16	17	15	16	17	18	19	20	21
21	22	23	24	25	26	27	18	19	20	21	22	23	24	18	19	20	21	22	23	24	22	23	24	25	26	27	28
28	29	30	31				25	26	27	28				25	26	27	28	29	30	31	29	30					

Mai 2013							Juni 2013							Juli 2013							August 2013						
Mo	Di	Mi	Do	Fr	Sa	So	Mo	Di	Mi	Do	Fr	Sa	So	Mo	Di	Mi	Do	Fr	Sa	So	Mo	Di	Mi	Do	Fr	Sa	So
		1	2	3	4	5						1	2	1	2	3	4	5	6	7				1	2	3	4
6	7	8	9	10	11	12	3	4	5	6	7	8	9	8	9	10	11	12	13	14	5	6	7	8	9	10	11
13	14	15	16	17	18	19	10	11	12	13	14	15	16	15	16	17	18	19	20	21	12	13	14	15	16	17	18
20	21	22	23	24	25	26	17	18	19	20	21	22	23	22	23	24	25	26	27	28	19	20	21	22	23	24	25
27	28	29	30	31			24	25	26	27	28	29	30	29	30	31					26	27	28	29	30	31	

Anreisetag

nach Absprache

Preise

Die Preise enthalten die (etwaig anfallende) Umsatzsteuer und setzen sich wie folgt zusammen aus den je nach Saison variierenden Mietkosten und den verbrauchsabhängigen Neben- und ggf. Zusatzkosten:

Zeitraum

14. Okt. bis 05. Nov. : 220 EUR/Woche
09. Jan. bis 27. Apr. : 269 EUR/Woche
27. Apr. bis 05. Mai. : 299 EUR/Woche
05. Mai. bis 29. Jun. : 269 EUR/Woche
29. Jun. bis 06. Jul. : 299 EUR/Woche
06. Jul. bis 18. Aug. : 459 EUR/Woche
18. Aug. bis 25. Aug. : 299 EUR/Woche
25. Aug. bis 12. Okt. : 269 EUR/Woche
12. Okt. bis 03. Nov. : 299 EUR/Woche

Zusatz

Weekendmietung (ausser Hauptsaison) möglich
6 Nächte 245 €
5 Nächte 230 €
4 Nächte 213 €
3 Nächte 186 €
2 Nächte 159 €
inklusive Nebenkosten und Endreinigung

Einheit

Die Preise sind gültig pro Objekt.

Nebenkosten

Haustiere auf Anfrage 20,00 € pro Aufenthalt pro Tier

Last Minute

vom 25.05.2012 bis 28.05.2012

Pfingsten Weekend € 189,00 All Inn

Die vorgenannten Angaben zu den Konditionen für eine Anmietung stellen lediglich eine saisonale Preisübersicht und kein konkretes Vermietungsangebot dar. Gerne nenne ich Ihnen auf Anfrage einen Endpreis für eine von Ihnen angefragte Zeit.

Kontakt

Firma

Bungalowpark Hondsbierg

Ansprechpartner

Familie Alphons und Ramona Haaker

Telefon

+ 352 836349

Telefax

+ 352 869651

Wir sprechen

 deutsch  englisch  französisch

 niederländisch

Wir übernehmen keine Haftung für die Richtigkeit der Angaben. Stand: 26.05.2012

URL (Detailansicht): <http://www.ferienwohnungen.de/ferienhaus/12234/>
URL (dieser Druckansicht): <http://www.ferienwohnungen.de/ferienhaus/12234/druckansicht/>
URL (PDF-Datei): <http://www.ferienwohnungen.de/ferienhaus/12234/druckansicht-12234.pdf>