



Idyllisches Ferienhäuschen zwischen Schlei und Ostsee (nahe Kappeln) mit gr. Garten in ruhiger Alleinlage, Hunde mögl.- Ermäßigung bei längerer Miete



Beschreibung des Ferienhauses

Unser kl.Haus liegt am Rande eines alleinl. Resthofes mit freiem Blick. Da es sich um einen ungebauten Stall handelt, geht Gemütlichkeit und Detailliebe vor Komfort. Es besitzt 1 zentralen Raum mit Sitzecke + Wohnbereich (incl. Schlafcouch), von hier gehen kl. Küche + Mini-Duschbad + offene Schlafempore ab,die über steile(!) Stiege zu erreichen ist. Vorsicht: geringe Stehhöhe! Gr.Garten bietet Platz z.Zelten. Hunde sind auch willkommen. Bei Belegung mit mehr als 2 Pers. fallen extra Kosten an.

Baujahr: 1960 **Renovierung in:** 2007

Herzlich willkommen in ruhiger Lage

Alle Unterkünfte in diesem Objekt

Der Ferienhof besteht aus einem T-förmigen Gebäude, dessen Mittelteil ein typisches Reetdachhaus (hier wohnen wir als Vermieter)ist, das im Osten in eine umgebaute Scheune übergeht, dessen Südteil die 70m² große Ferienwohnung enthält. Diese hat einen eigenen seperaten Eingang. Diese Wohnung wird gearde renoviert. Auf der Westseite befindet sich das Ferienhäuschen mit großem Garten. Das Ferienhäuschen hat wegen Balken und Spitzboden teilweise ein Stehhöhe unter 1,75m!

■ **Ferienhaus Sünnerschau**

44 qm max. 4 Personen

■ **Ferienwohnung Sünnerschau**

70 qm max. 5 Personen

Lage von Stoltebüll



Land
Deutschland

Bundesland
Schleswig-Holstein

Region
Flensburger Förde, Ostsee, Schlei

Ort
24409 Stoltebüll

Straße
Sünnerschau 12

Beschreibung der Umgebung

Im äußersten Nordosten Schleswig-Holsteins liegt die Landschaft Ostangeln zwischen Geltinger Bucht und dem Ostseefjord Schlei. Sie besitzt mit ihrer intakten und ursprünglichen Naturvielfalt viel Erholungswert und bietet mit dem Städtchen Kappeln einen auch kulturell interessanten Mittelpunkt, der auch beliebter Ort zum Shoppen ist. Unser Ferienhof liegt an einer kleiner Straße zwischen Gelting und Kappeln, Entfernung zur Schlei : 7 km, zur offenen Ostseeküste 11 km, zur Geltinger Bucht 10 km.



Blick in den Garten

Freizeitmöglichkeiten

Angeln, Bogenschiessen, Bootstouren, Fitness, Freizeitbad, Freizeitpark, Golf, Hochseeangelfahrten, Kegeln, Minigolf, Nordic-Walking, Radfahren, Reiten, Schwimmen, Segelbootverleih, Shopping, Sightseeing, Tennis, Wandern, Wellness

Zusätzlich

Naturerkundungen, Entspannungstraining , kreative workshops:

Besonderheiten des Ferienhauses



Haustiere auf Anfrage

Urlaubsideen

Alleinlage - Ruhe

Neben dem Ferienhaus wohnen wir als Vermieter und ansonsten ist in allen Richtungen ein freier Blick auf Felder und Wald, das nächste Anwesen ist 300 m entfernt. [Romantische Unterkunft](#)

Sehr gemütlich und in einem Blumen-Garten gelegen - mehrere Paare haben sich hier schon wieder neu verliebt - keine Störungen von außen.

Verpflegung

Selbstverpflegung

Aufteilung des Ferienhauses

Personen

max. 4

Wohnfläche

44 qm

Zimmer

■ 1 Wohnzimmer

■ 1 Schlafzimmer

■ 1 Badezimmer

■ 1 Treppe zur Schlafempore

■ 1 kl. Küche

Ausstattung Innen

Extras

Heizung

Schlafbereich

1 Einzelbett, 1 Doppelbett, Bettwäsche auf Anfrage, Schlafsofa

Küche und Haushaltsgegenstände

4-Plattenherd, Backofen, Bügeleisen, Einbauküche, Kaffeemaschine, Kochzeile, Kühlschrank, Mixer, Staubsauger, Waschmaschine, Wasserkocher

Bad und Sanitär

Duschbad, Handtücher auf Anfrage, WC, Waschmaschine, Wäscheständer

Unterhaltung und Kommunikation

Fernseher, HIFI-Anlage, Kassettenrekorder, Radio

Zusätzlich

bei Bedarf Internetnutzung und Telefon nebenan ! Wenn keine Kinder mitreisen sind auch 3 erwachsene Gäste möglich.

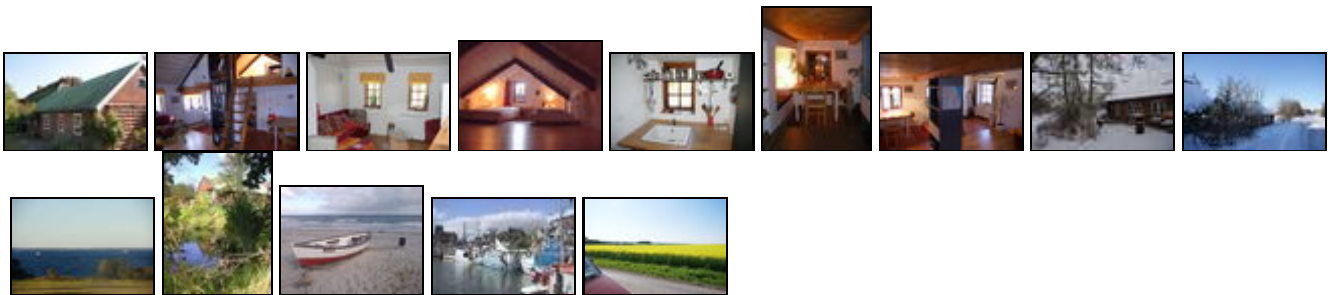
Ausstattung Außen

Fahrräder, Feuerstelle, Garten, Gartenmöbel, Gartenteich, Grill, Liegen, PKW-Stellplatz, Spielplatz, Terrasse

Zusätzlich

Wiese zum Zelten , Zelte, ggf. auch Verleih PKW

Bilder



Belegungsplan

(letzte Aktualisierung am 12.05.2012)

frei
 belegt
 keine Angabe

Mai 2012							Juni 2012							Juli 2012							August 2012						
Mo	Di	Mi	Do	Fr	Sa	So	Mo	Di	Mi	Do	Fr	Sa	So	Mo	Di	Mi	Do	Fr	Sa	So	Mo	Di	Mi	Do	Fr	Sa	So
	1	2	3	4	5	6					1	2	3							1			1	2	3	4	5
7	8	9	10	11	12	13	4	5	6	7	8	9	10	2	3	4	5	6	7	8	6	7	8	9	10	11	12
14	15	16	17	18	19	20	11	12	13	14	15	16	17	9	10	11	12	13	14	15	13	14	15	16	17	18	19
21	22	23	24	25	26	27	18	19	20	21	22	23	24	16	17	18	19	20	21	22	20	21	22	23	24	25	26
28	29	30	31				25	26	27	28	29	30		23	24	25	26	27	28	29	27	28	29	30	31		
														30	31												

September 2012							Oktober 2012							November 2012							Dezember 2012						
Mo	Di	Mi	Do	Fr	Sa	So	Mo	Di	Mi	Do	Fr	Sa	So	Mo	Di	Mi	Do	Fr	Sa	So	Mo	Di	Mi	Do	Fr	Sa	So
					1	2	1	2	3	4	5	6	7				1	2	3	4						1	2
3	4	5	6	7	8	9	8	9	10	11	12	13	14	5	6	7	8	9	10	11	3	4	5	6	7	8	9
10	11	12	13	14	15	16	15	16	17	18	19	20	21	12	13	14	15	16	17	18	10	11	12	13	14	15	16
17	18	19	20	21	22	23	22	23	24	25	26	27	28	19	20	21	22	23	24	25	17	18	19	20	21	22	23
24	25	26	27	28	29	30	29	30	31					26	27	28	29	30			24	25	26	27	28	29	30
																					31						

Januar 2013							Februar 2013							März 2013							April 2013						
Mo	Di	Mi	Do	Fr	Sa	So	Mo	Di	Mi	Do	Fr	Sa	So	Mo	Di	Mi	Do	Fr	Sa	So	Mo	Di	Mi	Do	Fr	Sa	So
	1	2	3	4	5	6					1	2	3					1	2	3	1	2	3	4	5	6	7
7	8	9	10	11	12	13	4	5	6	7	8	9	10	4	5	6	7	8	9	10	8	9	10	11	12	13	14
14	15	16	17	18	19	20	11	12	13	14	15	16	17	11	12	13	14	15	16	17	15	16	17	18	19	20	21
21	22	23	24	25	26	27	18	19	20	21	22	23	24	18	19	20	21	22	23	24	22	23	24	25	26	27	28
28	29	30	31				25	26	27	28				25	26	27	28	29	30	31	29	30					

Mai 2013							Juni 2013							Juli 2013							August 2013						
Mo	Di	Mi	Do	Fr	Sa	So	Mo	Di	Mi	Do	Fr	Sa	So	Mo	Di	Mi	Do	Fr	Sa	So	Mo	Di	Mi	Do	Fr	Sa	So
		1	2	3	4	5						1	2	1	2	3	4	5	6	7				1	2	3	4
6	7	8	9	10	11	12	3	4	5	6	7	8	9	8	9	10	11	12	13	14	5	6	7	8	9	10	11
13	14	15	16	17	18	19	10	11	12	13	14	15	16	15	16	17	18	19	20	21	12	13	14	15	16	17	18
20	21	22	23	24	25	26	17	18	19	20	21	22	23	22	23	24	25	26	27	28	19	20	21	22	23	24	25
27	28	29	30	31			24	25	26	27	28	29	30	29	30	31				26	27	28	29	30	31		

Anreisetag

nach Absprache

Anreisemöglichkeit nach Stoltebüll

Der Resthof mit 2 Feriendomizilen liegt i. d. Gemarkung Sünnerschau zw. d. Dorf Stoltebüll + dem Drüllter Forst. Von Kappeln kommend fahren Sie die Strecke nach Rabenholz und biegen nach Kappeln-Sandbek die erste Möglichkeit links ab, Sie fahren dann nördlich des Waldes und biegen links an einer T-Kreuzung in die Straße Vogelsangfeld, diese geht in die Straße Sünnerschau über, nach 300 m sind Sie da.

Preise

Die Preise enthalten die (etwaig anfallende) Umsatzsteuer und setzen sich wie folgt zusammen aus den je nach Saison variierenden Mietkosten und den verbrauchsabhängigen Neben- und ggf. Zusatzkosten:

Zeitraum

04. Jan. bis 03. Apr. : 180 EUR/Woche
 04. Apr. bis 13. Mai. : 250 EUR/Woche
 14. Mai. bis 26. Jun. : 300 EUR/Woche
 27. Jun. bis 04. Sep. : 395 EUR/Woche
 05. Sep. bis 31. Okt. : 280 EUR/Woche
 01. Nov. bis 23. Dez. : 180 EUR/Woche
 24. Dez. bis 03. Jan. : 350 EUR/Woche

Zusatz

Längere Mietzeiten werden günstiger, die 2. Woche wird 20,-€ billiger, danach VHB. , auch Einzelübernachtungen sind möglich (35-50,-/N.)- In den Monaten, November bis Mitte Dez. + Mitte Januar bis Mitte April gibt es ein Wochenendspezial 3 Nächte 125,-€ incl. Endreinigung!
 Alles weitere mündlich.

EXTRAANGEBOT : Für Menschen, die Lust an Gartenarbeit haben, bieten wir eine Ermäßigung nach Absprache

Einheit

Die Preise sind gültig bis 2 Personen.

Nebenkosten

Endreinigung 40,- €, Fahrradnutzung VHB, PKW-Nutzung VHB; Hunde 2,50 €/Tag. Preise gelten immer für 1-2 Personen, für jede weitere Person ab 3 J. kommen 3,50 €/Tag hinzu. Handtücher und Bettwäsche können für 10,-€/Woche + Person ausgeliehen werden!

Die vorgenannten Angaben zu den Konditionen für eine Anmietung stellen lediglich eine saisonale Preisübersicht und kein konkretes Vermietungsangebot dar. Gerne nenne ich Ihnen auf Anfrage einen Endpreis für eine von Ihnen angefragte Zeit.

Kontakt

Ansprechpartner

Familie Charlotte und Heinz Klauder

Telefon

04642 2806




Telefax

04642 9210817

Mobil

015111593466 und 01751184466

Wir sprechen

 deutsch  dänisch  englisch

Wir übernehmen keine Haftung für die Richtigkeit der Angaben. Stand: 26.05.2012

URL (Detailansicht): <http://www.ferienwohnungen.de/ferienhaus/11959/>
URL (dieser Druckansicht): <http://www.ferienwohnungen.de/ferienhaus/11959/druckansicht/>
URL (PDF-Datei): <http://www.ferienwohnungen.de/ferienhaus/11959/druckansicht-11959.pdf>