



Das gepflegte Nur-Dachhaus für max. 5 Personen in Clausthal-Zellerfeld im Harz liegt inmitten eines kleinen Ferienparks unmittelbar an einem Badesee.



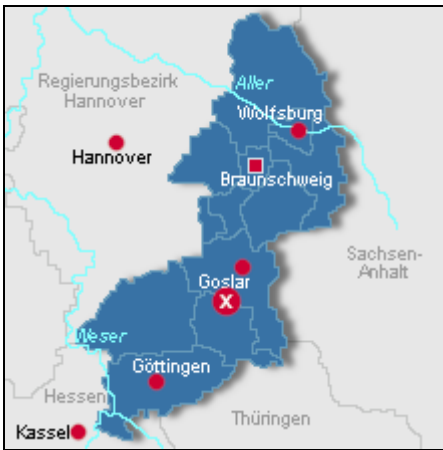
### Beschreibung des Ferienhauses

Unser Nurdachhaus verfügt über 3 Schlafräume auf 2 Etagen mit gesamt 5 Einzelbetten, ein Bad mit Dusche, WC und Waschmaschine, eine offene Küche sowie einem Wohn-/Esszimmer mit Blick auf den See. Vor dem Wohn-/Esszimmer befindet sich eine Terrasse mit freiem Zugang zum eigenen Garten mit Gartenmöbeln und Grill. Die Küche ist mit Geschirrspüler, Mikrowelle, Backofenherd (Ceranfeld) sowie einer großen Kühl-Gefrierkombination ausgestattet. Geschirrtücher, Tischwäsche und Reinigungsmittel vorhanden.

**Baujahr:** 1978 **Renovierung in:** 2012

\*\*\*\* Ferienhaus Waldseebad

### Lage von Clausthal-Zellerfeld



Land

Deutschland

Bundesland

Niedersachsen

Region

Harz

Ort

38678 Clausthal-Zellerfeld

Straße

Mönchstalweg 30.07

### Beschreibung der Umgebung

Die unmittelbare Umgebung des Ferienparks lädt zu allen Jahreszeiten zur Erholung ein. Das Waldseebad ist von Mai bis Ende September bei freiem Eintritt geöffnet und ideal für Familien mit Kindern. Zahlreiche Wanderwege und Loipen für Ski-Langlauf beginnen bereits am Ferienpark. Auch für Radtouren ist die Hochlage Clausthal-Zellerfeld im Harz hervorragend geeignet. Neben anspruchsvollen Touren für ambitionierte Mountainbiker sind auch gemütliche, ebene Fahrradausflüge in die Umgebung möglich.



Blick auf die Terrasse

### Freizeitmöglichkeiten

Angeln, Fitness, Freizeitbad, Kegeln, Klettern, Minigolf, Mountainbiken, Nordic-Walking, Radfahren, Reiten, Rodeln, Schlittschuhlaufen, Schwimmen, Shopping, Ski-Langlauf, Skifahren, Snowboarden, Sommer-Rodelbahn, Squash, Tennis, Wandern

---

## Besonderheiten des Ferienhauses

 Haustiere auf Anfrage,  Kindgerecht,  Nichtraucher

---

## Urlaubsideen

Feriedörfer und -anlagen

Unser Ferienhaus liegt inmitten eines kleinen Ferienparks. [Unterkunft am See](#)

Direkte Lage am Waldseebad; nur ca. 50 m vom Ufer entfernt.

---

## Verpflegung

Selbstverpflegung

Zusätzlich

Einkaufsservice vor der Anreise

---

## Aufteilung des Ferienhauses

Personen

max. 5

Wohnfläche

65 qm

Zimmer

- 1 Wohnzimmer
- 3 Schlafzimmer
- 1 Badezimmer

Grundriss



---

## Ausstattung Innen

Extras

Heizung

Schlafbereich

5 Einzelbetten, Bettwäsche vorhanden

Küche und Haushaltsgegenstände

4-Zonen Cerankochfeld, Backofen, Bügelbrett, Bügeleisen, Einbauküche, Gefriertruhe, Geschirrspüler, Kaffeemaschine, Kühlschrank, Mikrowelle, Mixer, Staubsauger, Toaster, Wasserkocher

Bad und Sanitär

Duschbad, Föhn, Handtücher vorhanden, WC, Waschmaschine, Wäscheständer

Kinder

1 Kinderbett, Kinderhochstuhl, Steckdosensicherungen, Wickelauflage

Unterhaltung und Kommunikation

CD-Player, DVD-Player, Fernseher, HIFI-Anlage, Kabel-TV, Spielesammlung

Zusätzlich

kleine Bibliothek, Kinderbücher, Spiele, Wanderkarten

---

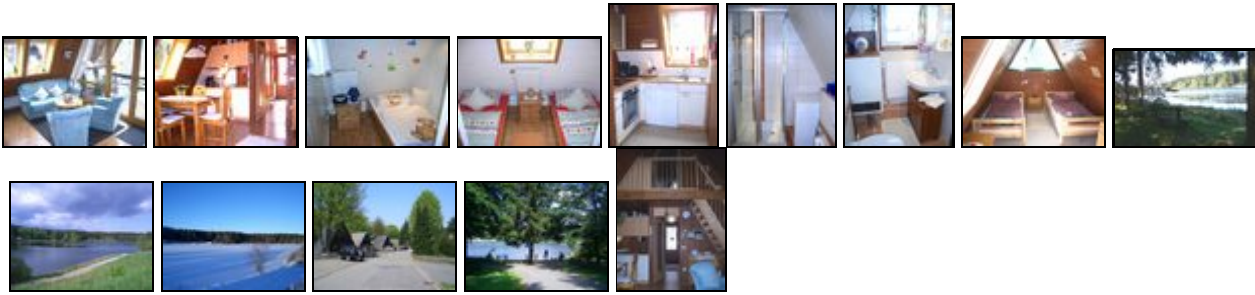
## Ausstattung Außen

Fahrräder, Garten, Gartenmöbel, Grill, PKW-Stellplatz, Sonnenliegen, Terrasse

Zusätzlich

Kinderspielplatz in ca. 150m Entfernung, Badeufer ca. 100m entfernt

Bilder



Belegungsplan

(letzte Aktualisierung am 15.05.2012)

frei
  belegt
  keine Angabe

Mai 2012							Juni 2012							Juli 2012							August 2012						
Mo	Di	Mi	Do	Fr	Sa	So	Mo	Di	Mi	Do	Fr	Sa	So	Mo	Di	Mi	Do	Fr	Sa	So	Mo	Di	Mi	Do	Fr	Sa	So
	1	2	3	4	5	6					1	2	3							1			1	2	3	4	5
7	8	9	10	11	12	13	4	5	6	7	8	9	10	2	3	4	5	6	7	8	6	7	8	9	10	11	12
14	15	16	17	18	19	20	11	12	13	14	15	16	17	9	10	11	12	13	14	15	13	14	15	16	17	18	19
21	22	23	24	25	26	27	18	19	20	21	22	23	24	16	17	18	19	20	21	22	20	21	22	23	24	25	26
28	29	30	31				25	26	27	28	29	30		23	24	25	26	27	28	29	27	28	29	30	31		
														30	31												

September 2012							Oktober 2012							November 2012							Dezember 2012						
Mo	Di	Mi	Do	Fr	Sa	So	Mo	Di	Mi	Do	Fr	Sa	So	Mo	Di	Mi	Do	Fr	Sa	So	Mo	Di	Mi	Do	Fr	Sa	So
					1	2	1	2	3	4	5	6	7				1	2	3	4						1	2
3	4	5	6	7	8	9	8	9	10	11	12	13	14	5	6	7	8	9	10	11	3	4	5	6	7	8	9
10	11	12	13	14	15	16	15	16	17	18	19	20	21	12	13	14	15	16	17	18	10	11	12	13	14	15	16
17	18	19	20	21	22	23	22	23	24	25	26	27	28	19	20	21	22	23	24	25	17	18	19	20	21	22	23
24	25	26	27	28	29	30	29	30	31					26	27	28	29	30			24	25	26	27	28	29	30
																					31						

Januar 2013							Februar 2013							März 2013							April 2013						
Mo	Di	Mi	Do	Fr	Sa	So	Mo	Di	Mi	Do	Fr	Sa	So	Mo	Di	Mi	Do	Fr	Sa	So	Mo	Di	Mi	Do	Fr	Sa	So
	1	2	3	4	5	6					1	2	3					1	2	3	1	2	3	4	5	6	7
7	8	9	10	11	12	13	4	5	6	7	8	9	10	4	5	6	7	8	9	10	8	9	10	11	12	13	14
14	15	16	17	18	19	20	11	12	13	14	15	16	17	11	12	13	14	15	16	17	15	16	17	18	19	20	21
21	22	23	24	25	26	27	18	19	20	21	22	23	24	18	19	20	21	22	23	24	22	23	24	25	26	27	28
28	29	30	31				25	26	27	28				25	26	27	28	29	30	31	29	30					

Mai 2013							Juni 2013							Juli 2013							August 2013						
Mo	Di	Mi	Do	Fr	Sa	So	Mo	Di	Mi	Do	Fr	Sa	So	Mo	Di	Mi	Do	Fr	Sa	So	Mo	Di	Mi	Do	Fr	Sa	So
		1	2	3	4	5						1	2	1	2	3	4	5	6	7				1	2	3	4
6	7	8	9	10	11	12	3	4	5	6	7	8	9	8	9	10	11	12	13	14	5	6	7	8	9	10	11
13	14	15	16	17	18	19	10	11	12	13	14	15	16	15	16	17	18	19	20	21	12	13	14	15	16	17	18
20	21	22	23	24	25	26	17	18	19	20	21	22	23	22	23	24	25	26	27	28	19	20	21	22	23	24	25



URL (Detailansicht): <http://www.ferienwohnungen.de/ferienhaus/11553/>  
URL (dieser Druckansicht): <http://www.ferienwohnungen.de/ferienhaus/11553/druckansicht/>  
URL (PDF-Datei): <http://www.ferienwohnungen.de/ferienhaus/11553/druckansicht-11553.pdf>