



Schwedenhaus Lünemann, mit herrl. Blick in die Landschaft, komf. einger., off. Kamin, urgemütlich, ruhig am Waldrand gelegen, 15 Gehm. zum Badesee.



Beschreibung des Ferienhauses

Schwedenhaus Lünemann, mit herrlichem Blick in die Landschaft, komf. eingerichtet, offener Kamin, urgemütlich, SAT-TV, CD-Player, große überdachte Terrasse mit Gartenmöbeln, Grill, Liegen, 2 Schlafzimmer, für 2-4 Personen, komplett eingerichtete Küche, Mikrowelle, ruhig am Waldrand im Vorort von Willingen gelegen. Genießen Sie Ihren Urlaub in einem gemütlichen, doch komfortablen Schwedenhaus oder in meinen Ferienwohnungen ...

Schwedenhaus - Erholung pur

Alle Unterkünfte in diesem Objekt

Mein komf. Schwedenhaus liegt in ruhiger Lage am Waldrand in Willingen-Bömmighausen auf einem herrlichen Grundstück in idyllischer Lage mit Blick in die unberührte Natur. In 10 Gehm. erreichen Sie den Ort Bömmighausen, in ca 15 Gehm. sind Sie am Bade- und Angelsee.

| | | |
|--|--------------|------------------------|
| ■ <u>Schwedenhaus Karin Lünemann 'Lönn 22'</u> | 75 qm | max. 4 Personen |
| ■ Schwedenhaus Karin Lünemann 'Lönn 9' | 75 qm | max. 4 Personen |
| ■ <u>Schwedenhaus Karin Lünemann 'Lönn 15'</u> | 75 qm | max. 5 Personen |
| ■ <u>Schwedenhaus Karin Lünemann 'Lönn 30'</u> | 75 qm | max. 5 Personen |
| ■ <u>Schwedenhaus Karin Lünemann 'Lönn 17'</u> | 75 qm | max. 5 Personen |
| ■ <u>Schwedenhaus Karin Lünemann 'Lönn 21'</u> | 105 qm | max. 6 Personen |

Lage von Willingen



Land
Deutschland

Bundesland
Hessen

Region
Sauerland, Upland

Ort
34508 Willingen

Straße
An der Lönn 15

Beschreibung der Umgebung

Willingen liegt im Sauerland (Upland). 700 m über NN. Weitere Informationen unter "Eigene Homepage" (siehe unten). Sie wohnen mit herrlichem Blick in die Landschaft auf einem großen Grundstück in ruhiger Lage am Waldrand in Willingen-OT Bömighausen. Ca 15 Gehm. nur ist der idyllische Bade- und Angelsee vom Schwedenhaus entfernt.






Blick in die Landschaft

Freizeitmöglichkeiten

Angeln, Bootstouren, Bowling, Drachenfliegen, Fallschirmspringen, Fitness, Freizeitbad, Freizeitpark, Golf, Inline-Skaten, Jagen, Kanufahren, Kartbahn, Kegeln, Klettern, Kutschfahrten, Minigolf, Mountainbiken, Nordic-Walking, Paragleiten, Radfahren, Reiten, Rodeln, Sauna, Schlittschuhlaufen, Schneeschuhwandern, Schwimmen, Segelbootverleih, Segelfliegen, Segeln, Segelschule, Shopping, Ski-Langlauf, Skifahren, Snowboarden, Sommer-Rodelbahn, Squash, Surfen, Surfschule, Tauchen, Tauchschule, Tennis, Thermalbäder, Tretbootverleih, Wandern, Wasserski, Wellness, Zoo

Besonderheiten des Ferienhauses

 Skiunterkunft,  Haustiere auf Anfrage,  Kindgerecht

Urlaubsideen

Angelobjekt

In 15 Gehm. erreichen Sie den idyllischen Bade- und Angelsee am Ort. Eine reine Freude für jung und alt. Herrliche Wanderwege führen durch diese Landschaft. [Romantische Unterkunft](#)

Romantik pur bietet das komf. Schwedenhaus mit offenem Kamin, grosser überdachter Terrasse. Ruhige Lage am Waldrand, weiter Blick in die unberührte Landschaft. Hier fühlen sich Paare, aber auch kleine Familien wohl. [Skiunterkunft](#)

In 10 Autominuten erreichen Sie das Wintersport- paradies Willingen mit Liften, Seilbahn bis in die Hochlagen 843 m ü.d.M., mit Skiabfahrten aller Schwierigkeitsgrade, mit 50 km Langlauf- loipen, Rodelbahnen, Sprungschanze. Eissporthalle. [Unterkunft in den Bergen](#)

Mein komf. Schwedenhaus mit offenem Kamin liegt ruhig am Waldrand in einer herrlichen Bergwelt 500 m ü NN. Ihre Wanderwege beginnen an Ihrer Haustür. Kilometerlange geräumte Wanderwege treffen Sie ebenso im nahen Willingen an.

Verpflegung

Selbstverpflegung

Aufteilung des Ferienhauses

Personen

max. 4

Wohnfläche

75 qm

Zimmer

- 1 Wohnzimmer
- 2 Schlafzimmer
- 1 Badezimmer
- 1 Gäste-WC
- 1 Diele
- 1 Windfang
- 1 Küche
- 1 große überdachte Terrasse



Grundriss

Ausstattung Innen

Extras

Heizung, Kamin

Schlafbereich

2 Einzelbetten, 1 Doppelbett, Bettwäsche auf Anfrage, Schlafsofa

Küche und Haushaltsgegenstände

4-Plattenherd, Eierkocher, Einbauküche, Gefrierfach, Kaffeemaschine, Kühlschrank, Mikrowelle, Sandwichtoaster, Staubsauger, Toaster, Wasserkocher

Bad und Sanitär

Duschbad, Handtücher auf Anfrage, WC, Wäscheständer

Kinder

1 Kinderbett

Unterhaltung und Kommunikation

CD-Player, Empfang deutschsprachiger TV-Programme, Fernseher, HIFI-Anlage, Radio, SAT-Anlage, Spielesammlung

Zusätzlich

CD-Player, SAT-Farb-TV, HIFI-Anlage, Mikrowelle, auf Wunsch Bettbezüge

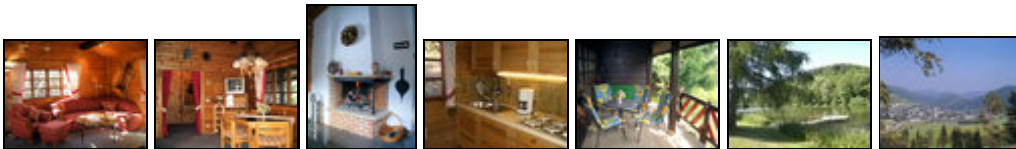
Ausstattung Außen

Garten, Gartenmöbel, Grill, Liegen, PKW-Stellplatz, Terrasse

Zusätzlich

Garten, Gartenmöbel, Grill, Liegen, große überdachte Terrasse, PKW-Stellplatz

Bilder



Belegungsplan

(letzte Aktualisierung am 01.05.2012)

frei
 belegt
 keine Angabe

| Mai 2012 | | | | | | | Juni 2012 | | | | | | | Juli 2012 | | | | | | | August 2012 | | | | | | |
|----------|----|----|----|----|----|----|-----------|----|----|----|----|----|----|-----------|----|----|----|----|----|----|-------------|----|----|----|----|----|----|
| Mo | Di | Mi | Do | Fr | Sa | So | Mo | Di | Mi | Do | Fr | Sa | So | Mo | Di | Mi | Do | Fr | Sa | So | Mo | Di | Mi | Do | Fr | Sa | So |
| | 1 | 2 | 3 | 4 | 5 | 6 | | | | | 1 | 2 | 3 | | | | | | | 1 | | | 1 | 2 | 3 | 4 | 5 |
| 7 | 8 | 9 | 10 | 11 | 12 | 13 | 4 | 5 | 6 | 7 | 8 | 9 | 10 | 2 | 3 | 4 | 5 | 6 | 7 | 8 | 6 | 7 | 8 | 9 | 10 | 11 | 12 |
| 14 | 15 | 16 | 17 | 18 | 19 | 20 | 11 | 12 | 13 | 14 | 15 | 16 | 17 | 9 | 10 | 11 | 12 | 13 | 14 | 15 | 13 | 14 | 15 | 16 | 17 | 18 | 19 |
| 21 | 22 | 23 | 24 | 25 | 26 | 27 | 18 | 19 | 20 | 21 | 22 | 23 | 24 | 16 | 17 | 18 | 19 | 20 | 21 | 22 | 20 | 21 | 22 | 23 | 24 | 25 | 26 |
| 28 | 29 | 30 | 31 | | | | 25 | 26 | 27 | 28 | 29 | 30 | | 23 | 24 | 25 | 26 | 27 | 28 | 29 | 27 | 28 | 29 | 30 | 31 | | |
| | | | | | | | | | | | | | | 30 | 31 | | | | | | | | | | | | |

| September 2012 | | | | | | | Oktober 2012 | | | | | | | November 2012 | | | | | | | Dezember 2012 | | | | | | |
|----------------|----|----|----|----|----|----|--------------|----|----|----|----|----|----|---------------|----|----|----|----|----|----|---------------|----|----|----|----|----|----|
| Mo | Di | Mi | Do | Fr | Sa | So | Mo | Di | Mi | Do | Fr | Sa | So | Mo | Di | Mi | Do | Fr | Sa | So | Mo | Di | Mi | Do | Fr | Sa | So |
| | | | | | 1 | 2 | 1 | 2 | 3 | 4 | 5 | 6 | 7 | | | | 1 | 2 | 3 | 4 | | | | | | 1 | 2 |
| 3 | 4 | 5 | 6 | 7 | 8 | 9 | 8 | 9 | 10 | 11 | 12 | 13 | 14 | 5 | 6 | 7 | 8 | 9 | 10 | 11 | 3 | 4 | 5 | 6 | 7 | 8 | 9 |
| 10 | 11 | 12 | 13 | 14 | 15 | 16 | 15 | 16 | 17 | 18 | 19 | 20 | 21 | 12 | 13 | 14 | 15 | 16 | 17 | 18 | 10 | 11 | 12 | 13 | 14 | 15 | 16 |
| 17 | 18 | 19 | 20 | 21 | 22 | 23 | 22 | 23 | 24 | 25 | 26 | 27 | 28 | 19 | 20 | 21 | 22 | 23 | 24 | 25 | 17 | 18 | 19 | 20 | 21 | 22 | 23 |
| 24 | 25 | 26 | 27 | 28 | 29 | 30 | 29 | 30 | 31 | | | | | 26 | 27 | 28 | 29 | 30 | | | 24 | 25 | 26 | 27 | 28 | 29 | 30 |
| | | | | | | | | | | | | | | | | | | | | | 31 | | | | | | |

| Januar 2013 | | | | | | | Februar 2013 | | | | | | | März 2013 | | | | | | | April 2013 | | | | | | |
|-------------|----|----|----|----|----|----|--------------|----|----|----|----|----|----|-----------|----|----|----|----|----|----|------------|----|----|----|----|----|----|
| Mo | Di | Mi | Do | Fr | Sa | So | Mo | Di | Mi | Do | Fr | Sa | So | Mo | Di | Mi | Do | Fr | Sa | So | Mo | Di | Mi | Do | Fr | Sa | So |
| | 1 | 2 | 3 | 4 | 5 | 6 | | | | | 1 | 2 | 3 | | | | | 1 | 2 | 3 | 1 | 2 | 3 | 4 | 5 | 6 | 7 |
| 7 | 8 | 9 | 10 | 11 | 12 | 13 | 4 | 5 | 6 | 7 | 8 | 9 | 10 | 4 | 5 | 6 | 7 | 8 | 9 | 10 | 8 | 9 | 10 | 11 | 12 | 13 | 14 |
| 14 | 15 | 16 | 17 | 18 | 19 | 20 | 11 | 12 | 13 | 14 | 15 | 16 | 17 | 11 | 12 | 13 | 14 | 15 | 16 | 17 | 15 | 16 | 17 | 18 | 19 | 20 | 21 |
| 21 | 22 | 23 | 24 | 25 | 26 | 27 | 18 | 19 | 20 | 21 | 22 | 23 | 24 | 18 | 19 | 20 | 21 | 22 | 23 | 24 | 22 | 23 | 24 | 25 | 26 | 27 | 28 |
| 28 | 29 | 30 | 31 | | | | 25 | 26 | 27 | 28 | | | | 25 | 26 | 27 | 28 | 29 | 30 | 31 | 29 | 30 | | | | | |
| | | | | | | | | | | | | | | | | | | | | | | | | | | | |

| Mai 2013 | | | | | | | Juni 2013 | | | | | | | Juli 2013 | | | | | | | August 2013 | | | | | | |
|----------|----|----|----|----|----|----|-----------|----|----|----|----|----|----|-----------|----|----|----|----|----|----|-------------|----|----|----|----|----|----|
| Mo | Di | Mi | Do | Fr | Sa | So | Mo | Di | Mi | Do | Fr | Sa | So | Mo | Di | Mi | Do | Fr | Sa | So | Mo | Di | Mi | Do | Fr | Sa | So |
| | | 1 | 2 | 3 | 4 | 5 | | | | | | 1 | 2 | 1 | 2 | 3 | 4 | 5 | 6 | 7 | | | | 1 | 2 | 3 | 4 |
| 6 | 7 | 8 | 9 | 10 | 11 | 12 | 3 | 4 | 5 | 6 | 7 | 8 | 9 | 8 | 9 | 10 | 11 | 12 | 13 | 14 | 5 | 6 | 7 | 8 | 9 | 10 | 11 |
| 13 | 14 | 15 | 16 | 17 | 18 | 19 | 10 | 11 | 12 | 13 | 14 | 15 | 16 | 15 | 16 | 17 | 18 | 19 | 20 | 21 | 12 | 13 | 14 | 15 | 16 | 17 | 18 |
| 20 | 21 | 22 | 23 | 24 | 25 | 26 | 17 | 18 | 19 | 20 | 21 | 22 | 23 | 22 | 23 | 24 | 25 | 26 | 27 | 28 | 19 | 20 | 21 | 22 | 23 | 24 | 25 |
| 27 | 28 | 29 | 30 | 31 | | | 24 | 25 | 26 | 27 | 28 | 29 | 30 | 29 | 30 | 31 | | | | | 26 | 27 | 28 | 29 | 30 | 31 | |
| | | | | | | | | | | | | | | | | | | | | | | | | | | | |

Anreisetag

nach Absprache

Anreisemöglichkeit nach Willingen

Anreise per Auto. Willingen liegt zwischen Dortmund und Kassel, im Mittelgebirge. Weitere Informationen unter "Eigene Homepage" (siehe unten).

Preise

Die Preise enthalten die (etwaig anfallende) Umsatzsteuer und setzen sich wie folgt zusammen aus den je nach Saison variierenden Mietkosten und den verbrauchsabhängigen Neben- und ggf. Zusatzkosten:

Zeitraum

12. Jan. bis 10. Mär. : 60 EUR/Nacht
 11. Mär. bis 14. Apr. : 52 EUR/Nacht
 15. Apr. bis 02. Mai. : 58 EUR/Nacht
 03. Mai. bis 31. Mai. : 52 EUR/Nacht
 01. Jun. bis 06. Sep. : 58 EUR/Nacht
 07. Sep. bis 06. Okt. : 52 EUR/Nacht
 07. Okt. bis 06. Nov. : 58 EUR/Nacht
 07. Nov. bis 20. Dez. : 52 EUR/Nacht

Zusatz

Sie werden vor Ort betreut. Preise für 2 Personen ab 7 Tage incl. Heizung, Wasser, Strom. Kleinkinder kostenfrei. Wochenendpreise auf Anfrage, ebenso tageweise Anmietung. Anreise variabel, auch in den Ferien, es kann 7 Tg, 11 Tage, 12 Tage, 14 Tg oder mehr gebucht werden. Für eine zusätzliche Person wird 6 Eur/Tag berechnet.

Einheit

Die Preise sind gültig bis 2 Personen.

Nebenkosten

Mietpreise sind incl. Heizung, Wasser, Strom.

Endreinigung des Hauses beträgt 35 Eur.

Auf Wunsch Bettbezüge (Kostenbeitrag 8 Eur/Bett).

Die vorgenannten Angaben zu den Konditionen für eine Anmietung stellen lediglich eine saisonale Preisübersicht und kein konkretes Vermietungsangebot dar. Gerne nenne ich Ihnen auf Anfrage einen Endpreis für eine von Ihnen angefragte Zeit.

Kontakt

Ansprechpartnerin

Frau Karin Lünemann

Telefon

05273-35522, erreichbar 9.00-12.00 Uhr und 16.00-19.00 Uhr

Telefax

05273-4770

Mobil

0173-5430965, erreichbar 9.00-12.00 Uhr und 16.00-19.00 Uhr

Wir sprechen



deutsch



englisch

Wir übernehmen keine Haftung für die Richtigkeit der Angaben. Stand: 26.05.2012

URL (Detailsicht): <http://www.ferienwohnungen.de/ferienhaus/11272/>
URL (dieser Druckansicht): <http://www.ferienwohnungen.de/ferienhaus/11272/druckansicht/>
URL (PDF-Datei): <http://www.ferienwohnungen.de/ferienhaus/11272/druckansicht-11272.pdf>