



Das AmBach-Haus79 ist ein excellent ausgebautes Walserhaus im Hochtal Avers bei Juf, ein Wander- Skiabfahrt- und Skitourengebiet (2000m) für Kenner



Beschreibung des Ferienhauses

Das Ferienhaus ist geeignet für Familien- und Gruppenferien ist aber auch sehr gemütlich für 2-4 Personen. Wohnstube im Avernier Stil mit Kachelofen, ein helles Esszimmer und moderne Küche mit Fußbodenheizung, 3 Schlafräume im rustikalen alten Hausteil mit Wannen-u.mit Duschbad +WC, 2 Schlafräume je mit Duschbad+WC im neueren Anbau. Walser-Baustil verbunden mit modernem Komfort. Außen-Sitzplätze je nach Sonnenlage, unverbaute Sicht auf die Bergwelt nach allen Seiten. Renovierung beendet 10/2008

Baujahr: 1576 **Renovierung in:** 2006

Haus79 ein neues altes Walserhaus

Lage von Avers - Am Bach



Land
Schweiz

Urlaubsland
Graubünden

Region
Avers

Ort
CH 7447 Avers - Am Bach

Straße
Haus 79

Beschreibung der Umgebung

Als Skigebiet bis 2850m ist es klein aber fein, eine excellente Kinderschischule, hochalpine Abfahrten für Carving- und Snowboardfahrer, die Platz auf der Piste mögen. Bekannt für Skitouren um Juf, dem höchsten ganzj. bew. Dorf Europas. Wanderer finden hochalpin-markierte Wanderwege und zauberhafte Flora. Mountainbiking, Eisklettern und bouldering. Thermalbad in Andeer. Die Nähe zum Tessin und Italien, Davos, Flims-Laax, Lenzerheide und Viamala machen Ausflüge zu jeder Jahreszeit attraktiv



Blick vom Haus aufs Wenga

Freizeitmöglichkeiten

Klettern, Kutschfahrten, Mountainbiken, Nordic-Walking, Radfahren, Rodeln, Schneeschuhwandern, Ski-Langlauf, Skifahren, Snowboarden, Thermalbäder, Wandern

Zusätzlich

Besonderheiten des Ferienhauses



Skiunterkunft,  Haustiere nicht gestattet,  Kindgerecht,  Nichtraucher

Urlaubsideen

Alleinlage - Ruhe

Ambach ist ein Weiler mit wenigen Einwohnern, liegt im ruhigen Averstal und bietet absolute Nachtruhe, einsame Wanderwege, Platz auf den Pisten. [Gruppenunterkunft](#)

In bis zu 6 Schlafzimmern ist Platz bis 12 Personen + Kleinkinder, 2 Bäder und 3 Zimmer mit Nasszelle. Großes Esszimmer und Wohnzimmer. Geeignet für gemeinsamen Urlaub von Freunden und Familien. [Skiunterkunft](#)

Die Lifтанlagen im Avers bieten sportlich anspruchsvolle wie auch einfache Abfahrten auf Echtschnee, Loipen. Als Tagesausflug sind Flims, Lenzerheide, Savognin, Splügen und sogar Davos gut erreichbar. Skiladen nahe, Stiefeltrockner im Haus. [Sport- und Aktivurlaub](#)

Alle sportlichen Aktivitäten sind direkt vom Haus aus möglich: Wandern, Biken, Skifahren; Bouldern im Magic Wood und Eisklettern im Tal. Berg-Rad-Rennen im Sommer. [Unterkunft in den Bergen](#)

Ambach liegt auf 2000m üM mit rundum Sicht auf Bergketten, Almen, Skilift, Wasserläufe. Alle alpinen Erlebnisse sind unmittelbar vor der Haustür: Skifahren (Abfahrt, Langlauf, Touren) Bergwandern, Mountainbiking, Bouldern und Eisklettern. Bergflora. [Urlaub in historischen Gemäuern](#)

Das originale Walserhaus ist aus dem Jahr 1576. Die Walser haben das Averstal von Italien aus besiedelt und ihre Häuser in sogenannter Strickbauweise errichtet, mit Stein gedeckt. Wände, Stube und Dachbalken sind original erhalten aus Arvenholz.

Verpflegung

Selbstverpflegung

Zusätzlich

Volg-Laden liefert auf Bestellung, Fleisch und Käse beim Nachbarn zu erwerben

Aufteilung des Ferienhauses

Personen	Zimmer
max. 10	■ 1 Wohnzimmer ■ 5 Schlafzimmer ■ 2 Badezimmer
Wohnfläche	■ 2 Gäste-WC ■ 1 Skistiefelkeller ■ 1 Esszimmer
120 qm	

Ausstattung Innen

Extras

Fußbodenheizung, Heizung, Kamin, Kaminofen

Schlafbereich

3 Einzelbetten, 4 Doppelbetten, Bettwäsche vorhanden

Küche und Haushaltsgegenstände

4-Plattenherd, Backofen, Bügelbrett, Bügeleisen, Dunstabzugshaube, Einbauküche, Espressomaschine, Fondue, Gefriertruhe, Geschirrspüler, Kaffeemaschine, Kühlschrank, Mixer, Staubsauger, Toaster, Wasserkocher

Bad und Sanitär

Duschbad, Föhn, Handtücher auf Anfrage, Vollbad, WC, Wäscheständer

Kinder

2 Kinderbetten, Kinderhochstuhl

Unterhaltung und Kommunikation

CD-Player, DVD-Player, Empfang deutschsprachiger TV-Programme, Fernseher, Radio, SAT-Anlage, Spielesammlung, Telefon, Videorecorder, W-LAN

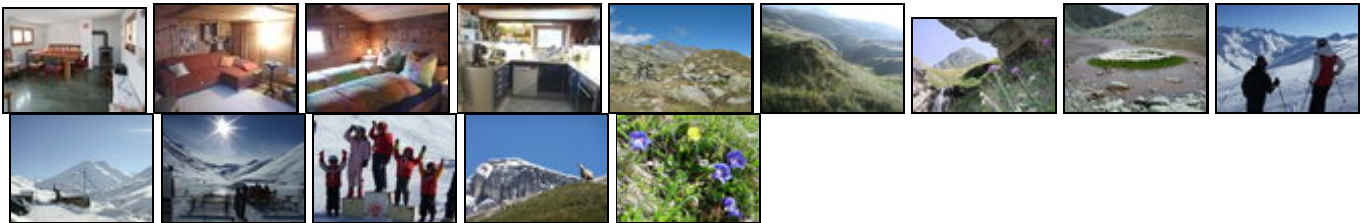
Zusätzlich

Stabheizung für Skistiefel, Benutzung von Waschmaschine und Trockner möglich.

Ausstattung Außen

Balkon, Dachterrasse, Gartenmöbel, Grill, Liegen, Sonnenliegen, Spielplatz, Terrasse

Bilder



Belegungsplan

(letzte Aktualisierung am 06.05.2012)

 frei  belegt  keine Angabe

Mai 2012							Juni 2012							Juli 2012							August 2012						
Mo	Di	Mi	Do	Fr	Sa	So	Mo	Di	Mi	Do	Fr	Sa	So	Mo	Di	Mi	Do	Fr	Sa	So	Mo	Di	Mi	Do	Fr	Sa	So
	1	2	3	4	5	6					1	2	3							1			1	2	3	4	5
7	8	9	10	11	12	13	4	5	6	7	8	9	10	2	3	4	5	6	7	8	6	7	8	9	10	11	12
14	15	16	17	18	19	20	11	12	13	14	15	16	17	9	10	11	12	13	14	15	13	14	15	16	17	18	19
21	22	23	24	25	26	27	18	19	20	21	22	23	24	16	17	18	19	20	21	22	20	21	22	23	24	25	26
28	29	30	31				25	26	27	28	29	30		23	24	25	26	27	28	29	27	28	29	30	31		
														30	31												
September 2012							Oktober 2012							November 2012							Dezember 2012						
Mo	Di	Mi	Do	Fr	Sa	So	Mo	Di	Mi	Do	Fr	Sa	So	Mo	Di	Mi	Do	Fr	Sa	So	Mo	Di	Mi	Do	Fr	Sa	So
					1	2	1	2	3	4	5	6	7				1	2	3	4						1	2
3	4	5	6	7	8	9	8	9	10	11	12	13	14	5	6	7	8	9	10	11	3	4	5	6	7	8	9
10	11	12	13	14	15	16	15	16	17	18	19	20	21	12	13	14	15	16	17	18	10	11	12	13	14	15	16
17	18	19	20	21	22	23	22	23	24	25	26	27	28	19	20	21	22	23	24	25	17	18	19	20	21	22	23
24	25	26	27	28	29	30	29	30	31					26	27	28	29	30			24	25	26	27	28	29	30
																					31						

Januar 2013							Februar 2013							März 2013							April 2013						
Mo	Di	Mi	Do	Fr	Sa	So	Mo	Di	Mi	Do	Fr	Sa	So	Mo	Di	Mi	Do	Fr	Sa	So	Mo	Di	Mi	Do	Fr	Sa	So
	1	2	3	4	5	6				1	2	3					1	2	3	1	2	3	4	5	6	7	
7	8	9	10	11	12	13	4	5	6	7	8	9	10	4	5	6	7	8	9	10	8	9	10	11	12	13	14
14	15	16	17	18	19	20	11	12	13	14	15	16	17	11	12	13	14	15	16	17	15	16	17	18	19	20	21
21	22	23	24	25	26	27	18	19	20	21	22	23	24	18	19	20	21	22	23	24	22	23	24	25	26	27	28
28	29	30	31				25	26	27	28				25	26	27	28	29	30	31	29	30					

Mai 2013							Juni 2013							Juli 2013							August 2013						
Mo	Di	Mi	Do	Fr	Sa	So	Mo	Di	Mi	Do	Fr	Sa	So	Mo	Di	Mi	Do	Fr	Sa	So	Mo	Di	Mi	Do	Fr	Sa	So
		1	2	3	4	5						1	2	1	2	3	4	5	6	7				1	2	3	4
6	7	8	9	10	11	12	3	4	5	6	7	8	9	8	9	10	11	12	13	14	5	6	7	8	9	10	11
13	14	15	16	17	18	19	10	11	12	13	14	15	16	15	16	17	18	19	20	21	12	13	14	15	16	17	18
20	21	22	23	24	25	26	17	18	19	20	21	22	23	22	23	24	25	26	27	28	19	20	21	22	23	24	25
27	28	29	30	31			24	25	26	27	28	29	30	29	30	31					26	27	28	29	30	31	

Anreisetag

nach Absprache

Anreisemöglichkeit nach Avers - Am Bach

Gute Bahn- und Postbusanbindung über Zürich-Chur-Thusis-Andeer-Juf.

Die Straße ins Hochtal Avers geht 24 km nach Thusis und der Viamalaslucht ab von der N13 - der Bernhardinostraße. AmBach kommt 4 km nach der Hauptgemeinde Cresta und 5 km vor Juf.

Aus Deutschland 3 Wege:

Basel-Zürich-Chur

Singen-Schaffhausen-Winterthur-Chur

Ulm-Bregenz-Sargans-Chur.

Die Straße ins Avers ist gut ausgebaut und wird im Winter immer geräumt, Winterausrüstung dringend Herbst bis Ostern.

Preise

Die Preise enthalten die (etwaig anfallende) Umsatzsteuer und setzen sich wie folgt zusammen aus den je nach Saison variierenden Mietkosten und den verbrauchsabhängigen Neben- und ggf. Zusatzkosten:

Zeitraum

01. Jan. bis 31. Dez.: 95 EUR/Tag

Zusatz

95 € je Nacht, wenn das "alte Haus" mit bis zu 5 Personen besetzt ist. Bei mehr als 5 Erwachsenen sind zusätzliche Doppelzimmer im Anbau mit Dusche+WC möglich und werden extra berechnet.

Bei weniger als 3 Personen Preis nach Absprache.

Einheit

Die Preise sind gültig für 5 Personen.

Nebenkosten

Kurtaxe 2 CHF pro Tag für personen >12

Bettwäsche incl.

Strom und Holz nach Verbrauch.

Reinigung 100-140CHF

Die vorgenannten Angaben zu den Konditionen für eine Anmietung stellen lediglich eine saisonale Preisübersicht und kein konkretes Vermietungsangebot dar. Gerne nenne ich Ihnen auf Anfrage einen Endpreis für eine von Ihnen angefragte Zeit.

Kontakt




Ansprechpartnerin
Frau Zimmermann

Telefon
0041816308039

Telefax
0049622122334

Mobil
00491797797441

Wir sprechen

 deutsch  englisch  französisch

Wir übernehmen keine Haftung für die Richtigkeit der Angaben. Stand: 26.05.2012

URL (Detailansicht): <http://www.ferienwohnungen.de/ferienhaus/11247/>
URL (dieser Druckansicht): <http://www.ferienwohnungen.de/ferienhaus/11247/druckansicht/>
URL (PDF-Datei): <http://www.ferienwohnungen.de/ferienhaus/11247/druckansicht-11247.pdf>