

Genießen Urlaub: Nur 800 m vom feinsandigen Nordseestrand entfernt, wartet in ruhigem Bungalowpark unser gemütliches Ferienhaus auf Ihren Besuch.



Hauseingang

Beschreibung des Ferienhauses

Das Ferienhaus hat eine Wohnfläche von 75 qm auf zwei Ebenen. Im Erdgeschoss befindet sich die Diele, das Duschbad, ein Schlafzimmer mit Doppelbett, die Einbauküche und der grosse Wohnraum, von wo aus man durch eine grosse Schiebetür in den schönen uneinsehbaren, nach Süden gelegenen Garten gelangt. Selbstverständlich sind hier Gartenmöbel und Sonnenschirm vorhanden. In unserem Garten können Sie ungestört sonnen und relaxen.

Lage von Ellemeet



Land
Niederlande

Urlaubsland
Zeeland

Region
Schouwen-Duiveland

Ort
NL-4323 LA Ellemeet

Straße
Kuijerdamse Weg 17

Beschreibung der Umgebung

Das Ferienhaus gehört zum Bungalowpark "De Haerde", in dem Dörfchen Ellemeet, gelegen zwischen Renesse und Scharendijke. Der gepflegte, ruhige Park ist mit grosszügigen Spielwiesen, viel Grün, Kinderspielplatz, sowie Tennisplätzen und Waschmaschinen/Trockner bestens ausgestattet und liegt nur 800m vom schönen Nordseestrand und dem nur durch den Brouwersdamm getrennten Grevelingenmeer, dem grössten Binnenmeer der Niederlande. Zeeland hat nachweislich die meisten Sonnenstunden in NL.



Lage des Bungalowparks

Freizeitmöglichkeiten

Angeln, Bootstouren, Bowling, Freizeitbad, Hochseeangelfahrten, Jet-Ski, Kanufahren, Kitesurfing, Minigolf, Mountainbiken, Radfahren, Reiten, Schwimmen, Segeln, Shopping, Sightseeing, Strandsegeln, Surfen, Surfschule, Tauchen, Tauchschule, Tennis, Wandern, Wasserski

Besonderheiten des Ferienhauses



Haustiere nicht gestattet

Verpflegung

Brötchendienst, Selbstverpflegung

Zusätzlich

kleiner Supermarkt am Parkeingang sowie am Eingang des Campingplatzes am Ortsausgang

Aufteilung des Ferienhauses

Personen

max. 6

Wohnfläche

75 qm

Zimmer

■ 1 Wohnzimmer

■ 2 Schlafzimmer

■ 1 Badezimmer

■ 1 Galerie über Wohnraum

Ausstattung Innen

Extras

Fliegenschutzgitter

Schlafbereich

4 Einzelbetten, 1 Doppelbett, Bettwäsche auf Anfrage, Bettwäsche nicht vorhanden

Küche und Haushaltsgegenstände

Bügeleisen, Dunstabzugshaube, Einbauküche, Elektrogrill, Gasherd, Gefrierfach, Gefrierfach (40 ltr.), Kaffeemaschine, Kühlschrank, Mikrowelle, Mixer, Staubsauger, Toaster, Wasserkocher

Bad und Sanitär

Duschbad, Handtücher nicht vorhanden, WC, Wäscheständer

Unterhaltung und Kommunikation

CD-Player, Empfang deutschsprachiger TV-Programme, Fernseher, HIFI-Anlage, Kassettenrekorder, Radio, SAT-Anlage, Spielesammlung, Tischtennis

Zusätzlich

Thermostatisch gesteuerte Gaszentralheizung mit Warmwasserbereitung

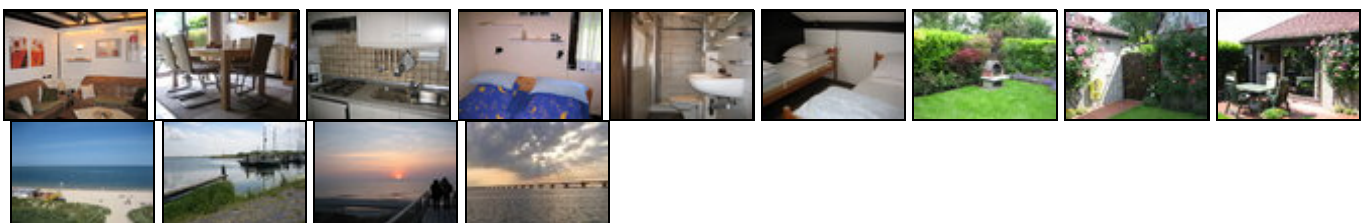
Ausstattung Außen

Fahrradschuppen, Garten, Gartenhaus, Gartenmöbel, Grill, Liegen, PKW-Stellplatz, Sonnenliegen, Spielplatz, Tennisplatz, Terrasse, Tischtennis

Zusätzlich

Garten mit Liegefläche, Grillplatz und kleinem Springbrunnen

Bilder



Belegungsplan

(letzte Aktualisierung am 03.04.2012)

frei
 belegt
 keine Angabe

| Mai 2012 | | | | | | | Juni 2012 | | | | | | | Juli 2012 | | | | | | | August 2012 | | | | | | |
|----------|----|----|----|----|----|----|-----------|----|----|----|----|----|----|-----------|----|----|----|----|----|----|-------------|----|----|----|----|----|----|
| Mo | Di | Mi | Do | Fr | Sa | So | Mo | Di | Mi | Do | Fr | Sa | So | Mo | Di | Mi | Do | Fr | Sa | So | Mo | Di | Mi | Do | Fr | Sa | So |
| | 1 | 2 | 3 | 4 | 5 | 6 | | | | | 1 | 2 | 3 | | | | | | | 1 | | | 1 | 2 | 3 | 4 | 5 |
| 7 | 8 | 9 | 10 | 11 | 12 | 13 | 4 | 5 | 6 | 7 | 8 | 9 | 10 | 2 | 3 | 4 | 5 | 6 | 7 | 8 | 6 | 7 | 8 | 9 | 10 | 11 | 12 |
| 14 | 15 | 16 | 17 | 18 | 19 | 20 | 11 | 12 | 13 | 14 | 15 | 16 | 17 | 9 | 10 | 11 | 12 | 13 | 14 | 15 | 13 | 14 | 15 | 16 | 17 | 18 | 19 |
| 21 | 22 | 23 | 24 | 25 | 26 | 27 | 18 | 19 | 20 | 21 | 22 | 23 | 24 | 16 | 17 | 18 | 19 | 20 | 21 | 22 | 20 | 21 | 22 | 23 | 24 | 25 | 26 |
| 28 | 29 | 30 | 31 | | | | 25 | 26 | 27 | 28 | 29 | 30 | | 23 | 24 | 25 | 26 | 27 | 28 | 29 | 27 | 28 | 29 | 30 | 31 | | |
| | | | | | | | | | | | | | | 30 | 31 | | | | | | | | | | | | |

| September 2012 | | | | | | | Oktober 2012 | | | | | | | November 2012 | | | | | | | Dezember 2012 | | | | | | |
|----------------|----|----|----|----|----|----|--------------|----|----|----|----|----|----|---------------|----|----|----|----|----|----|---------------|----|----|----|----|----|----|
| Mo | Di | Mi | Do | Fr | Sa | So | Mo | Di | Mi | Do | Fr | Sa | So | Mo | Di | Mi | Do | Fr | Sa | So | Mo | Di | Mi | Do | Fr | Sa | So |
| | | | | | 1 | 2 | 1 | 2 | 3 | 4 | 5 | 6 | 7 | | | | 1 | 2 | 3 | 4 | | | | | | 1 | 2 |
| 3 | 4 | 5 | 6 | 7 | 8 | 9 | 8 | 9 | 10 | 11 | 12 | 13 | 14 | 5 | 6 | 7 | 8 | 9 | 10 | 11 | 3 | 4 | 5 | 6 | 7 | 8 | 9 |
| 10 | 11 | 12 | 13 | 14 | 15 | 16 | 15 | 16 | 17 | 18 | 19 | 20 | 21 | 12 | 13 | 14 | 15 | 16 | 17 | 18 | 10 | 11 | 12 | 13 | 14 | 15 | 16 |
| 17 | 18 | 19 | 20 | 21 | 22 | 23 | 22 | 23 | 24 | 25 | 26 | 27 | 28 | 19 | 20 | 21 | 22 | 23 | 24 | 25 | 17 | 18 | 19 | 20 | 21 | 22 | 23 |
| 24 | 25 | 26 | 27 | 28 | 29 | 30 | 29 | 30 | 31 | | | | | 26 | 27 | 28 | 29 | 30 | | | 24 | 25 | 26 | 27 | 28 | 29 | 30 |
| | | | | | | | | | | | | | | | | | | | | | 31 | | | | | | |

| Januar 2013 | | | | | | | Februar 2013 | | | | | | | März 2013 | | | | | | | April 2013 | | | | | | |
|-------------|----|----|----|----|----|----|--------------|----|----|----|----|----|----|-----------|----|----|----|----|----|----|------------|----|----|----|----|----|----|
| Mo | Di | Mi | Do | Fr | Sa | So | Mo | Di | Mi | Do | Fr | Sa | So | Mo | Di | Mi | Do | Fr | Sa | So | Mo | Di | Mi | Do | Fr | Sa | So |
| | 1 | 2 | 3 | 4 | 5 | 6 | | | | | 1 | 2 | 3 | | | | | 1 | 2 | 3 | 1 | 2 | 3 | 4 | 5 | 6 | 7 |
| 7 | 8 | 9 | 10 | 11 | 12 | 13 | 4 | 5 | 6 | 7 | 8 | 9 | 10 | 4 | 5 | 6 | 7 | 8 | 9 | 10 | 8 | 9 | 10 | 11 | 12 | 13 | 14 |
| 14 | 15 | 16 | 17 | 18 | 19 | 20 | 11 | 12 | 13 | 14 | 15 | 16 | 17 | 11 | 12 | 13 | 14 | 15 | 16 | 17 | 15 | 16 | 17 | 18 | 19 | 20 | 21 |
| 21 | 22 | 23 | 24 | 25 | 26 | 27 | 18 | 19 | 20 | 21 | 22 | 23 | 24 | 18 | 19 | 20 | 21 | 22 | 23 | 24 | 22 | 23 | 24 | 25 | 26 | 27 | 28 |
| 28 | 29 | 30 | 31 | | | | 25 | 26 | 27 | 28 | | | | 25 | 26 | 27 | 28 | 29 | 30 | 31 | 29 | 30 | | | | | |
| | | | | | | | | | | | | | | | | | | | | | | | | | | | |

| Mai 2013 | | | | | | | Juni 2013 | | | | | | | Juli 2013 | | | | | | | August 2013 | | | | | | |
|----------|----|----|----|----|----|----|-----------|----|----|----|----|----|----|-----------|----|----|----|----|----|----|-------------|----|----|----|----|----|----|
| Mo | Di | Mi | Do | Fr | Sa | So | Mo | Di | Mi | Do | Fr | Sa | So | Mo | Di | Mi | Do | Fr | Sa | So | Mo | Di | Mi | Do | Fr | Sa | So |
| | | 1 | 2 | 3 | 4 | 5 | | | | | | 1 | 2 | 1 | 2 | 3 | 4 | 5 | 6 | 7 | | | | 1 | 2 | 3 | 4 |
| 6 | 7 | 8 | 9 | 10 | 11 | 12 | 3 | 4 | 5 | 6 | 7 | 8 | 9 | 8 | 9 | 10 | 11 | 12 | 13 | 14 | 5 | 6 | 7 | 8 | 9 | 10 | 11 |
| 13 | 14 | 15 | 16 | 17 | 18 | 19 | 10 | 11 | 12 | 13 | 14 | 15 | 16 | 15 | 16 | 17 | 18 | 19 | 20 | 21 | 12 | 13 | 14 | 15 | 16 | 17 | 18 |
| 20 | 21 | 22 | 23 | 24 | 25 | 26 | 17 | 18 | 19 | 20 | 21 | 22 | 23 | 22 | 23 | 24 | 25 | 26 | 27 | 28 | 19 | 20 | 21 | 22 | 23 | 24 | 25 |
| 27 | 28 | 29 | 30 | 31 | | | 24 | 25 | 26 | 27 | 28 | 29 | 30 | 29 | 30 | 31 | | | | | 26 | 27 | 28 | 29 | 30 | 31 | |
| | | | | | | | | | | | | | | | | | | | | | | | | | | | |

Anreisetag

nach Absprache

Anreisemöglichkeit nach Ellemeet

Zielrichtung Rotterdam. Fahrtdauer aus NRW ca. 3,5 bis 4 Stunden.
Eine genaue Fahrtroute senden wir Ihnen auf Anfrage gerne zu.

Preise

Die Preise enthalten die (etwaig anfallende) Umsatzsteuer und setzen sich wie folgt zusammen aus den je nach Saison variierenden Mietkosten und den verbrauchsabhängigen Neben- und ggf. Zusatzkosten:

Zeitraum

18. Feb. bis 03. Mär. : 259 EUR/Woche
03. Mär. bis 31. Mär. : 239 EUR/Woche
31. Mär. bis 14. Apr. : 419 EUR/Woche
14. Apr. bis 12. Mai. : 339 EUR/Woche
12. Mai. bis 02. Jun. : 499 EUR/Woche
02. Jun. bis 09. Jun. : 459 EUR/Woche
09. Jun. bis 07. Jul. : 589 EUR/Woche
07. Jul. bis 25. Aug. : 699 EUR/Woche
25. Aug. bis 08. Sep. : 499 EUR/Woche
08. Sep. bis 06. Okt. : 469 EUR/Woche
06. Okt. bis 27. Okt. : 449 EUR/Woche
27. Okt. bis 22. Dez. : 189 EUR/Woche

Zusatz

Bei den Preisen handelt es sich um Angaben für 2012.

Nebenkosten

Kurtaxe: 1,20-- € pp/pn.; Energie nach Verbrauch (entfällt in der Hauptsaison vom 15.07. bis 27.08.2008);
Endreinigung: 50,- €; Bearbeitungsgebühr Verwaltung: 22,50- €; Irrtum und Änderungen vorbehalten; Energie nach Verbrauch (Strom 0,40€/Kwh; Gas 0,80

Die vorgenannten Angaben zu den Konditionen für eine Anmietung stellen lediglich eine saisonale Preisübersicht und kein konkretes Vermietungsangebot dar. Gerne nenne ich Ihnen auf Anfrage einen Endpreis für eine von Ihnen angefragte Zeit.

Kontakt

Ansprechpartner

Familie Jahn

Telefon

02506-2871

Wir sprechen

 deutsch  englisch  niederländisch

Wir übernehmen keine Haftung für die Richtigkeit der Angaben. Stand: 26.05.2012

URL (Detailansicht): <http://www.ferienwohnungen.de/ferienhaus/10543/>
URL (dieser Druckansicht): <http://www.ferienwohnungen.de/ferienhaus/10543/druckansicht/>
URL (PDF-Datei): <http://www.ferienwohnungen.de/ferienhaus/10543/druckansicht-10543.pdf>