



Schwedenhaus Lünemann mit herrl. Blick, ruhig am Waldrand gelegen, ohne Stufen, komf. u. urgemütlich eingerichtet, Liegewiese, 15 Gehm. zum Badesee.



Beschreibung des Ferienhauses

Schwedenhaus Lünemann in Willingen OT Bömighausen "Lönn 22", ruhig am Waldrand gelegen, mit herrlichem Blick in die unberührte Landschaft, ohne Stufen zu erreichen, komf. eingerichtet, urgemütlich, 2 Schlafzimmer, komf. Wohnzimmer, SAT-TV, Stereoanlage, CD-Player, gemütl. Essecke, große überdachte Terrasse, Gartenmöbel, Grill, Liegen, Liegewiese, kompl. einger. Küche, Mikrowelle etc. In nur 15 Gehm. erreichen Sie den idyllischen Badesee. Ihre Wanderwege beginnen direkt vor Ihrer Haustür ...

Ein Schwedenhaus zu Ihrer Freude

Alle Unterkünfte in diesem Objekt

Mein komf. Schwedenhaus liegt in ruhiger Lage am Waldrand in Willingen-Bömighausen auf einem herrlichen Grundstück in idyllischer Lage mit Blick in die unberührte Natur. In 10 Gehm. erreichen Sie den Ort Bömighausen, in ca 15 Gehm. sind Sie am Bade- und Angelsee.

■ Schwedenhaus Karin Lünemann 'Lönn 22'	75 qm	max. 4 Personen
■ <u>Schwedenhaus Karin Lünemann 'Lönn 9'</u>	75 qm	max. 4 Personen
■ <u>Schwedenhaus Karin Lünemann 'Lönn 15'</u>	75 qm	max. 5 Personen
■ <u>Schwedenhaus Karin Lünemann 'Lönn 30'</u>	75 qm	max. 5 Personen
■ <u>Schwedenhaus Karin Lünemann 'Lönn 17'</u>	75 qm	max. 5 Personen
■ <u>Schwedenhaus Karin Lünemann 'Lönn 21'</u>	105 qm	max. 6 Personen

Lage von Willingen



Land
Deutschland

Bundesland
Hessen

Region
Sauerland, Upland

Ort
34508 Willingen

Straße
An der Lönn 15

Beschreibung der Umgebung

Willingen liegt im Sauerland (Upland). 700 m über NN. Weitere Informationen unter "Eigene Homepage" (siehe unten). Sie wohnen mit herrlichem Blick in die Landschaft auf einem großen Grundstück in ruhiger Lage am Waldrand in Willingen-OT Bömighausen. Ca 15 Gehm. nur ist der idyllische Bade- und Angelsee vom Schwedenhaus entfernt.



Willingen: Ihre Urlaubswelt ganzjährig

Freizeitmöglichkeiten

Angeln, Ballooning, Bootstouren, Bowling, Drachenfliegen, Fallschirmspringen, Fitness, Freizeitbad, Freizeitpark, Golf, Indoor-Spielhaus, Inline-Skaten, Jagen, Kanufahren, Kartbahn, Kegeln, Kitesurfing, Klettern, Kutschfahrten, Minigolf, Mountainbiken, Paragleiten, Radfahren, Rafting, Reiten, Rodeln, Safaris, Sauna, Schneeschuhwandern, Schwimmen, Segelfliegen, Segeln, Shopping, Sightseeing, Ski-Langlauf, Skifahren, Snowboarden, Sommer-Rodelbahn, Squash, Surfen, Tauchen, Tennis, Thermalbäder, Wandern, Wasserski, Wellness, Windmillclimbing, Zoo

Zusätzlich

Sommerrodelbahn, Bogenschießen, Reiten, Segeln, Freizeitpark, Angeln

Besonderheiten des Ferienhauses



Skiunterkunft,



Haustiere auf Anfrage,



Kindergerecht

Urlaubsideen

Angelobjekt

Den idyllischen Bade- und Angelsee am Ort erreichen Sie in 15 Gehminuten. Ein Vergnügen für jung und alt.
[Romantische Unterkunft](#)

Mein Schwedenhaus geschmackvoll und gemütlich eingerichtet, ein richtiges Blockhaus, das Wärme und Freude ausstrahlt. Hier erleben Sie Romantik pur, herrlicher Blick in die unberührte Bergwelt. Sie wohnen auf einem sehr grossen Grundstück. [Skiunterkunft](#)

Rodelbahnen ganz in Ihrer Nähe, ebenso Loipen. In 10 Autom. erreichen Sie das Wintersportparadies Willingen Weltcup-Skiort mit Skiabfahrten aller Schwierigkeitsgrade, Loipen bis 1400 m Länge, Eissporthalle etc [Unterkunft in den Bergen](#)

Das Schwedenhaus liegt inmitten der Bergwelt 500 n. ü. NN, ruhig am Waldrand, Ihre Wanderwege beginnen an Ihrer Haustür.

Verpflegung

Selbstverpflegung

Aufteilung des Ferienhauses

Personen

max. 4

Wohnfläche

75 qm

Zimmer

- 1 Wohnzimmer
- 2 Schlafzimmer
- 1 Badezimmer
- 1 Gäste-WC
- 1 Küche

Grundriss



Ausstattung Innen

Extras
Heizung

Schlafbereich
2 Doppelbetten, Bettwäsche nicht vorhanden, Schlafsofa

Küche und Haushaltsgegenstände
4-Plattenherd, Dunstabzugshaube, Eierkocher, Einbauküche, Gefrierfach, Kaffeemaschine, Kühlschrank, Mikrowelle, Staubsauger, Toaster, Wasserkocher

Bad und Sanitär
Duschbad, Föhn, Handtücher nicht vorhanden, WC, Wäscheständer

Kinder
1 Kinderbett

Unterhaltung und Kommunikation
CD-Player, Empfang deutschsprachiger TV-Programme, Fernseher, HIFI-Anlage, Radio, SAT-Anlage

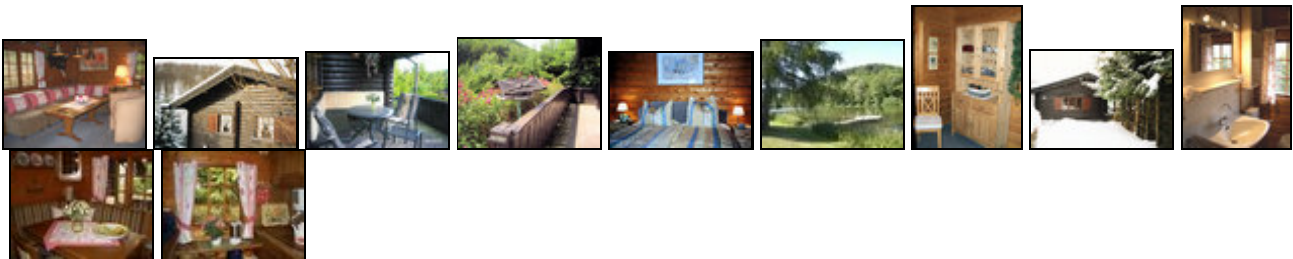
Zusätzlich
SAT-TV, Stereoanlage, CD-Player, Kinderbett, Schlafliede, auf Wunsch Bettbezüge

Ausstattung Außen

Garten, Gartenmöbel, Grill, Liegen, PKW-Stellplatz, Terrasse

Zusätzlich
Gartenmöbel, Liegen, Grill, große überdachte Terrasse, Liegewiese

Bilder



Belegungsplan

(letzte Aktualisierung am 01.05.2012)

Mai 2012							Juni 2012							Juli 2012							August 2012						
Mo	Di	Mi	Do	Fr	Sa	So	Mo	Di	Mi	Do	Fr	Sa	So	Mo	Di	Mi	Do	Fr	Sa	So	Mo	Di	Mi	Do	Fr	Sa	So
	1	2	3	4	5	6					1	2	3							1			1	2	3	4	5
7	8	9	10	11	12	13	4	5	6	7	8	9	10	2	3	4	5	6	7	8	6	7	8	9	10	11	12
14	15	16	17	18	19	20	11	12	13	14	15	16	17	9	10	11	12	13	14	15	13	14	15	16	17	18	19
21	22	23	24	25	26	27	18	19	20	21	22	23	24	16	17	18	19	20	21	22	20	21	22	23	24	25	26
28	29	30	31				25	26	27	28	29	30		23	24	25	26	27	28	29	27	28	29	30	31		
														30	31												

frei
 belegt
 keine Angabe

September 2012							Oktober 2012							November 2012							Dezember 2012						
Mo	Di	Mi	Do	Fr	Sa	So	Mo	Di	Mi	Do	Fr	Sa	So	Mo	Di	Mi	Do	Fr	Sa	So	Mo	Di	Mi	Do	Fr	Sa	So
					1	2	1	2	3	4	5	6	7				1	2	3	4						1	2
3	4	5	6	7	8	9	8	9	10	11	12	13	14	5	6	7	8	9	10	11	3	4	5	6	7	8	9
10	11	12	13	14	15	16	15	16	17	18	19	20	21	12	13	14	15	16	17	18	10	11	12	13	14	15	16
17	18	19	20	21	22	23	22	23	24	25	26	27	28	19	20	21	22	23	24	25	17	18	19	20	21	22	23
24	25	26	27	28	29	30	29	30	31					26	27	28	29	30			24	25	26	27	28	29	30
																					31						

Januar 2013							Februar 2013							März 2013							April 2013						
Mo	Di	Mi	Do	Fr	Sa	So	Mo	Di	Mi	Do	Fr	Sa	So	Mo	Di	Mi	Do	Fr	Sa	So	Mo	Di	Mi	Do	Fr	Sa	So
	1	2	3	4	5	6					1	2	3					1	2	3	1	2	3	4	5	6	7
7	8	9	10	11	12	13	4	5	6	7	8	9	10	4	5	6	7	8	9	10	8	9	10	11	12	13	14
14	15	16	17	18	19	20	11	12	13	14	15	16	17	11	12	13	14	15	16	17	15	16	17	18	19	20	21
21	22	23	24	25	26	27	18	19	20	21	22	23	24	18	19	20	21	22	23	24	22	23	24	25	26	27	28
28	29	30	31				25	26	27	28				25	26	27	28	29	30	31	29	30					

Mai 2013							Juni 2013							Juli 2013							August 2013						
Mo	Di	Mi	Do	Fr	Sa	So	Mo	Di	Mi	Do	Fr	Sa	So	Mo	Di	Mi	Do	Fr	Sa	So	Mo	Di	Mi	Do	Fr	Sa	So
		1	2	3	4	5						1	2	1	2	3	4	5	6	7				1	2	3	4
6	7	8	9	10	11	12	3	4	5	6	7	8	9	8	9	10	11	12	13	14	5	6	7	8	9	10	11
13	14	15	16	17	18	19	10	11	12	13	14	15	16	15	16	17	18	19	20	21	12	13	14	15	16	17	18
20	21	22	23	24	25	26	17	18	19	20	21	22	23	22	23	24	25	26	27	28	19	20	21	22	23	24	25
27	28	29	30	31			24	25	26	27	28	29	30	29	30	31					26	27	28	29	30	31	

Anreisetag

nach Absprache

Anreisemöglichkeit nach Willingen

Anreise per Auto. Willingen liegt zwischen Dortmund und Kassel, im Mittelgebirge. Weitere Informationen unter "Eigene Homepage" (siehe unten).

Preise

Die Preise enthalten die (etwaig anfallende) Umsatzsteuer und setzen sich wie folgt zusammen aus den je nach Saison variierenden Mietkosten und den verbrauchsabhängigen Neben- und ggf. Zusatzkosten:

Zeitraum

12. Jan. bis 10. Mär. : 60 EUR/Nacht
 11. Mär. bis 14. Apr. : 52 EUR/Nacht
 15. Apr. bis 02. Mai. : 58 EUR/Nacht
 03. Mai. bis 31. Mai. : 52 EUR/Nacht
 01. Jun. bis 06. Sep. : 58 EUR/Nacht
 07. Sep. bis 06. Okt. : 52 EUR/Nacht
 07. Okt. bis 06. Nov. : 58 EUR/Nacht
 07. Nov. bis 20. Dez. : 52 EUR/Nacht

Zusatz

Preise einschl. Heizung, Wasser, Strom bei 2 Personen ab 7 Tage. Nichtschulplf. Kinder sind kostenfrei. Anreisetag flexibel. In den Ferien können auch 9,10,14 Tg od. länger gebucht werden. Wochenendvermietung auf Anfrage. Tageweise Vermietung Preise auf Anfrage.

Einheit

Die Preise sind gültig bis 2 Personen.

Nebenkosten

Heizung, Wasser, Strom ist im Mietpreis
enthalten. Endreinigung 35,00 Eur.
Auf Wunsch werden die Bettbezüge gestellt
(8 Euro Kosten/Bett). Auf Anfrage Hund erlaubt
3 Eur Kosten/Übern.

Die vorgenannten Angaben zu den Konditionen für eine Anmietung stellen lediglich eine saisonale Preisübersicht
und kein konkretes Vermietungsangebot dar. Gerne nenne ich Ihnen auf Anfrage einen Endpreis für eine von Ihnen
angefragte Zeit.

Kontakt

Ansprechpartnerin

Frau Karin Lünemann

Telefon

05273-35522, erreichbar 9.00-12.00 Uhr und 16.00-19.00 Uhr

Telefax

05273-4770

Mobil

0173-5430965, erreichbar 9.00-12.00 Uhr und 16.00-19.00 Uhr

Wir sprechen



deutsch



englisch

Wir übernehmen keine Haftung für die Richtigkeit der Angaben. Stand: 26.05.2012

URL (Detailansicht): <http://www.ferienwohnungen.de/ferienhaus/10156/>
URL (dieser Druckansicht): <http://www.ferienwohnungen.de/ferienhaus/10156/druckansicht/>
URL (PDF-Datei): <http://www.ferienwohnungen.de/ferienhaus/10156/druckansicht-10156.pdf>