



Ruhige, gepflegte Terrassenwohnanlage in Wassernähe (Havel/Pichelssee/Scharfe Lanke/Bocksfelder Bucht) unmittelbar neben den "Thermen am Pichelssee".



Blick von der Terrasse zum Innenhof

Beschreibung des Apartments

Komplett eingerichtetes Wohn-/Schlafzimmer mit Doppelbett (160x200cm) + Ausziehcouch, Schreibsekretär, Kabelfernseher, DVD-Player, Radiowecker; Küche: ***-Kühlschrank, 3-Pl.-E-Herd m. Backofen u. Grill, Kaffeemaschine, Toaster, Mikrowelle (auf Wunsch); modernes Bad/WC, Kammer mit großem Kleiderschrank; große West-Terrasse mit Balkonmöbel und Markise. Bettwäsche und Handtücher gehören zur Ausstattung. Ein PKW-Einstellplatz in einer abgeschlossenen, ebenerdigen Sammelgarage steht zur Verfügung.

Baujahr: 1970 **Renovierung in:** 2006

Lage von Berlin



Land
Deutschland

Bundesland
Berlin

Stadtteil
Spandau

Ort
13595 Berlin

Beschreibung der Umgebung

Nur 3 Minuten zu Fuß von der Heerstraße an der Freybrücke entfernt. Beste Busverbindungen (M49, X49 und X34) Richtung Innenstadt (Bahnhof Zoo) und Spandau-Altstadt (Bus 136/236) zur Fern-/S-/U-Bahn. Taxistand in unmittelbarer Nähe. Gepflegte Restaurants, Sauna mit Schwimmbad und Medizinischen Massagen ("Thermen am Pichelssee") sowie vielfältige Einkaufsmöglichkeiten im nahen Umfeld, unweit der Schulungseinrichtungen von IG-BAU u. IG-Metall, sowie des DLRG Landesverbandes Berlin am Pichelssee.



Lavendelblüte - der Duft des Sommers

Freizeitmöglichkeiten

Bowling, Fitness, Kartbahn, Minigolf, Radfahren, Reiten, Sauna, Schwimmen, Segelbootverleih, Segeln, Segelschule, Shopping, Sightseeing, Spielbank, Surfen, Wandern, Wellness, Zoo

Zusätzlich

ca. 3 km (40 Gehminuten) von Olympiastadion und Waldbühne entfernt

Besonderheiten des Apartments

 Haustiere nicht gestattet,  Nichtraucher

Verpflegung

Selbstverpflegung

Aufteilung des Apartments

Personen

max. 2

Wohnfläche

50 qm

Zimmer

■ 1 Wohnzimmer

■ 1 Badezimmer

■ 1 Küche

■ 1 Kammer

■ 1 Terrasse



Grundriss

Ausstattung Innen

Extras

Heizung, Ventilator

Schlafbereich

1 Doppelbett, Bettwäsche vorhanden, Schlafsofa

Küche und Haushaltsgegenstände

3-Plattenherd, Backofen, Gefrierfach, Kaffeemaschine, Kühlschrank, Staubsauger, Toaster

Bad und Sanitär

Handtücher vorhanden, Vollbad, WC, Wäscheständer

Unterhaltung und Kommunikation

DVD-Player, Fernseher, Kabel-TV, Radio

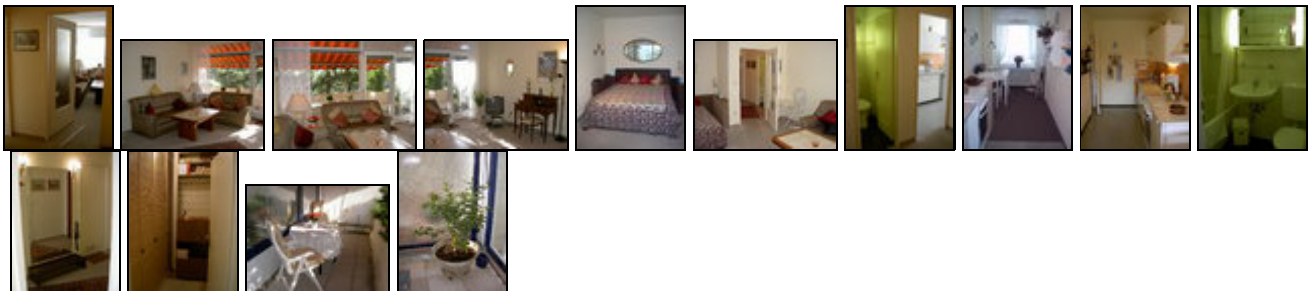
Ausstattung Außen

Terrasse, Tiefgaragenstellplatz

Zusätzlich

Terrassenmöbel / Markise - Tiefgaragenstellplatz = ebenerdig

Bilder



Belegungsplan

(letzte Aktualisierung am 03.05.2012)

 frei
  belegt
  keine Angabe

Mai 2012							Juni 2012							Juli 2012							August 2012						
Mo	Di	Mi	Do	Fr	Sa	So	Mo	Di	Mi	Do	Fr	Sa	So	Mo	Di	Mi	Do	Fr	Sa	So	Mo	Di	Mi	Do	Fr	Sa	So
	1	2	3	4	5	6					1	2	3							1			1	2	3	4	5
7	8	9	10	11	12	13	4	5	6	7	8	9	10	2	3	4	5	6	7	8	6	7	8	9	10	11	12
14	15	16	17	18	19	20	11	12	13	14	15	16	17	9	10	11	12	13	14	15	13	14	15	16	17	18	19
21	22	23	24	25	26	27	18	19	20	21	22	23	24	16	17	18	19	20	21	22	20	21	22	23	24	25	26
28	29	30	31				25	26	27	28	29	30		23	24	25	26	27	28	29	27	28	29	30	31		
														30	31												

September 2012							Oktober 2012							November 2012							Dezember 2012						
Mo	Di	Mi	Do	Fr	Sa	So	Mo	Di	Mi	Do	Fr	Sa	So	Mo	Di	Mi	Do	Fr	Sa	So	Mo	Di	Mi	Do	Fr	Sa	So
					1	2	1	2	3	4	5	6	7				1	2	3	4						1	2
3	4	5	6	7	8	9	8	9	10	11	12	13	14	5	6	7	8	9	10	11	3	4	5	6	7	8	9
10	11	12	13	14	15	16	15	16	17	18	19	20	21	12	13	14	15	16	17	18	10	11	12	13	14	15	16
17	18	19	20	21	22	23	22	23	24	25	26	27	28	19	20	21	22	23	24	25	17	18	19	20	21	22	23
24	25	26	27	28	29	30	29	30	31					26	27	28	29	30			24	25	26	27	28	29	30
																					31						

Januar 2013							Februar 2013							März 2013							April 2013						
Mo	Di	Mi	Do	Fr	Sa	So	Mo	Di	Mi	Do	Fr	Sa	So	Mo	Di	Mi	Do	Fr	Sa	So	Mo	Di	Mi	Do	Fr	Sa	So
	1	2	3	4	5	6					1	2	3					1	2	3	1	2	3	4	5	6	7
7	8	9	10	11	12	13	4	5	6	7	8	9	10	4	5	6	7	8	9	10	8	9	10	11	12	13	14
14	15	16	17	18	19	20	11	12	13	14	15	16	17	11	12	13	14	15	16	17	15	16	17	18	19	20	21
21	22	23	24	25	26	27	18	19	20	21	22	23	24	18	19	20	21	22	23	24	22	23	24	25	26	27	28
28	29	30	31				25	26	27	28				25	26	27	28	29	30	31	29	30					

Mai 2013							Juni 2013							Juli 2013							August 2013						
Mo	Di	Mi	Do	Fr	Sa	So	Mo	Di	Mi	Do	Fr	Sa	So	Mo	Di	Mi	Do	Fr	Sa	So	Mo	Di	Mi	Do	Fr	Sa	So
		1	2	3	4	5						1	2	1	2	3	4	5	6	7				1	2	3	4
6	7	8	9	10	11	12	3	4	5	6	7	8	9	8	9	10	11	12	13	14	5	6	7	8	9	10	11
13	14	15	16	17	18	19	10	11	12	13	14	15	16	15	16	17	18	19	20	21	12	13	14	15	16	17	18
20	21	22	23	24	25	26	17	18	19	20	21	22	23	22	23	24	25	26	27	28	19	20	21	22	23	24	25
27	28	29	30	31			24	25	26	27	28	29	30	29	30	31					26	27	28	29	30	31	

Anreisetag

nach Absprache

Anreisemöglichkeit nach Berlin

Verkehrsgünstige, aber sehr ruhige Lage in unmittelbarer Nähe der Freybrücke (Heerstraße B2 und B5) in Spandau, unweit der Grenze zum Bezirk Charlottenburg. Sehr gute Anbindungen mit Linienbussen zu U-Bahnen, S-Bahnen, Fern-Bahnhöfen und Flughäfen. Nur 4 km vom Messegelände und 3 km vom Olympiastadion und der Waldbühne entfernt. Die Havelchaussee und der Grunewald laden zur Erkundung zu Fuß oder mit dem Fahrrad ein. Auch

dörfliche Idylle kann man ganz in der Nähe in Kladow und Gatow erleben.

Preise

Die Preise enthalten die (etwaig anfallende) Umsatzsteuer und setzen sich wie folgt zusammen aus den je nach Saison variierenden Mietkosten und den verbrauchsabhängigen Neben- und ggf. Zusatzkosten:

Zeitraum

01. Mai. bis 30. Sep.: 55 EUR/Nacht
01. Okt. bis 30. Apr. : 45 EUR/Nacht

Zusatz

Preis pro Nacht für 1 - 2 Personen. Bei einer Buchung von mehr als 5 Nächten gewähren wir einen Nachlass von 10 Prozent.

Einheit

Die Preise sind gültig bis 2 Personen.

Nebenkosten

Bei Belegung mit bis zu 2 Personen, fallen keine weiteren Nebenkosten an.

Die vorgenannten Angaben zu den Konditionen für eine Anmietung stellen lediglich eine saisonale Preisübersicht und kein konkretes Vermietungsangebot dar. Gerne nenne ich Ihnen auf Anfrage einen Endpreis für eine von Ihnen angefragte Zeit.

Kontakt

Ansprechpartner

Herr Manfred Bachmann

Telefon

+49 (0)30-791.36.51

Telefax

+049 (0)3222-378.78.49

Mobil

+49 (0)172-394.04.37

Wir sprechen

 deutsch  englisch

Wir übernehmen keine Haftung für die Richtigkeit der Angaben. Stand: 24.05.2012

URL (Detailansicht): <http://www.ferienwohnungen.de/apartment/9345/>
URL (dieser Druckansicht): <http://www.ferienwohnungen.de/apartment/9345/druckansicht/>
URL (PDF-Datei): <http://www.ferienwohnungen.de/apartment/9345/druckansicht-9345.pdf>