



Die Ferienwohnung Godewind ist ein gemütlich ausgestattetes Ferienappartement hinter dem Deich. Badesteg und Sandstrand liegen direkt vor der Tür.



### Beschreibung des Apartments

Unser liebevoll und komplett eingerichtetes 49 qm großes Nichtraucher-Appartement befindet sich direkt an der Strandpromenade der Ostseefischer-gemeinde Stein. Die Ferienwohnung verfügt über ein kombiniertes Wohn-Schlafzimmer mit komplett eingerichteter separater Küchenzeile und über ein modern ausgestattetes Badezimmer. Auf dem Balkon zur Südseite genießen sie den ganzen Tag die Sonne. Im Haus befinden sich Sauna und Solarium. Ein Pkw-Stellplatz ist vorhanden.

**Baujahr:** 1993

Blick auf das Apartment-Haus.

### Lage von Stein



**Land**  
Deutschland

**Bundesland**  
Schleswig-Holstein

**Region**  
Kieler Förde, Ostsee

**Ort**  
24235 Stein

**Straße**  
Dorfring 36

### Beschreibung der Umgebung

Ob zu Fuß, mit dem Fahrrad oder den Inline-Skatern, kilometerweit immer dicht am Wasser entlang oder beim Badespaß am feinsandigen Ostseestrand - Stein ist immer das pure Vergnügen.

Tagesausflüge:

Mit dem Ausflugsdampfer von der Schönberger Seebrücke nach Laboe, Kappeln oder zum Nordostseekanal;

Tour mit der Museumseisenbahn von Schönberg nach Kiel;

Ausflug in die Holsteinsche Schweiz;

Besuch des Heimatmuseums und Kindheitsmuseums in Schönberg;

Mit dem Angelkutter ab Laboe zum Hochseeangeln



...die Umgebung von Stein...

### Freizeitmöglichkeiten

Angeln, Bootstouren, FKK, Fitness, Freizeitbad, Golf, Hochseeangelfahrten, Inline-Skatern, Kegeln, Kitesurfing, Meerwasserschwimmbad, Minigolf, Radfahren, Reiten, Sauna, Schwimmen, Segeln, Shopping, Sightseeing, Squash, Surfen, Tauchen, Tennis, Wandern, Wellness

---

## Besonderheiten des Apartments



Haustiere auf Anfrage,  Nichtraucher

---

## Urlaubs idee

### Strandurlaub

In der Badehose zum Strand - kein Problem! Zwischen Strand und Ferienwohnung liegt nur noch der Deich. Max.50 m zum Wasser und kein "Verkehrsproblem". Das ist nicht nur für die Großen angenehm, gerade auch die Kleinsten kommen sicher an den Strand.

---

## Verpflegung

Selbstverpflegung

---

## Aufteilung des Apartments

Personen

max. 3

Wohnfläche

49 qm

---

Zimmer

■ 1 Wohn-Schlafzimmer

## Ausstattung Innen

Extras

Heizung, Sauna, Solarium

Schlafbereich

1 Doppelbett, Bettwäsche vorhanden, Schlafsofa

Küche und Haushaltsgegenstände

2-Plattenherd, 2-Zonen Cerankochfeld, Bügelbrett, Bügeleisen, Dunstabzugshaube, Einbauküche, Gefrierfach, Kaffeemaschine, Kühlschrank, Mikrowelle, Mixer, Staubsauger, Toaster, Wasserkocher

Bad und Sanitär

Föhn, Handtücher vorhanden, Trockner, Vollbad, WC, Waschmaschine, Wäscheständer

Unterhaltung und Kommunikation

CD-Player, Fernseher, Kassettenrekorder, Radio, SAT-Anlage, Spielesammlung

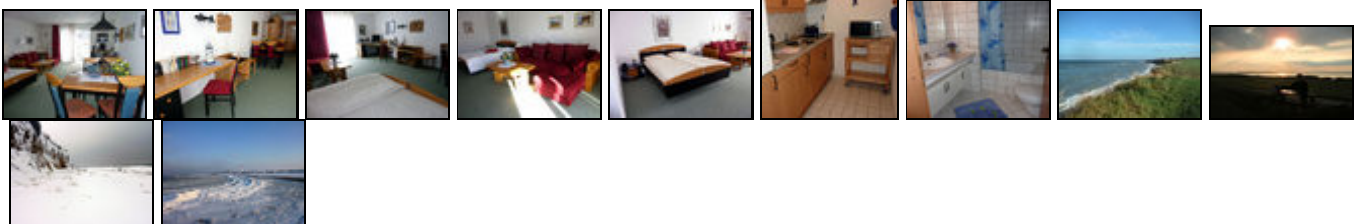
---

## Ausstattung Außen

Balkon, PKW-Stellplatz

---

## Bilder



## Belegungsplan

(letzte Aktualisierung am 01.05.2012)

 frei 
  belegt 
  keine Angabe

Mai 2012							Juni 2012							Juli 2012							August 2012						
Mo	Di	Mi	Do	Fr	Sa	So	Mo	Di	Mi	Do	Fr	Sa	So	Mo	Di	Mi	Do	Fr	Sa	So	Mo	Di	Mi	Do	Fr	Sa	So
	1	2	3	4	5	6					1	2	3							1			1	2	3	4	5
7	8	9	10	11	12	13	4	5	6	7	8	9	10	2	3	4	5	6	7	8	6	7	8	9	10	11	12
14	15	16	17	18	19	20	11	12	13	14	15	16	17	9	10	11	12	13	14	15	13	14	15	16	17	18	19
21	22	23	24	25	26	27	18	19	20	21	22	23	24	16	17	18	19	20	21	22	20	21	22	23	24	25	26
28	29	30	31				25	26	27	28	29	30		23	24	25	26	27	28	29	27	28	29	30	31		
														30	31												

September 2012							Oktober 2012							November 2012							Dezember 2012						
Mo	Di	Mi	Do	Fr	Sa	So	Mo	Di	Mi	Do	Fr	Sa	So	Mo	Di	Mi	Do	Fr	Sa	So	Mo	Di	Mi	Do	Fr	Sa	So
					1	2	1	2	3	4	5	6	7				1	2	3	4						1	2
3	4	5	6	7	8	9	8	9	10	11	12	13	14	5	6	7	8	9	10	11	3	4	5	6	7	8	9
10	11	12	13	14	15	16	15	16	17	18	19	20	21	12	13	14	15	16	17	18	10	11	12	13	14	15	16
17	18	19	20	21	22	23	22	23	24	25	26	27	28	19	20	21	22	23	24	25	17	18	19	20	21	22	23
24	25	26	27	28	29	30	29	30	31					26	27	28	29	30			24	25	26	27	28	29	30
																					31						

Januar 2013							Februar 2013							März 2013							April 2013						
Mo	Di	Mi	Do	Fr	Sa	So	Mo	Di	Mi	Do	Fr	Sa	So	Mo	Di	Mi	Do	Fr	Sa	So	Mo	Di	Mi	Do	Fr	Sa	So
	1	2	3	4	5	6					1	2	3					1	2	3	1	2	3	4	5	6	7
7	8	9	10	11	12	13	4	5	6	7	8	9	10	4	5	6	7	8	9	10	8	9	10	11	12	13	14
14	15	16	17	18	19	20	11	12	13	14	15	16	17	11	12	13	14	15	16	17	15	16	17	18	19	20	21
21	22	23	24	25	26	27	18	19	20	21	22	23	24	18	19	20	21	22	23	24	22	23	24	25	26	27	28
28	29	30	31				25	26	27	28				25	26	27	28	29	30	31	29	30					

Mai 2013							Juni 2013							Juli 2013							August 2013						
Mo	Di	Mi	Do	Fr	Sa	So	Mo	Di	Mi	Do	Fr	Sa	So	Mo	Di	Mi	Do	Fr	Sa	So	Mo	Di	Mi	Do	Fr	Sa	So
		1	2	3	4	5						1	2	1	2	3	4	5	6	7				1	2	3	4
6	7	8	9	10	11	12	3	4	5	6	7	8	9	8	9	10	11	12	13	14	5	6	7	8	9	10	11
13	14	15	16	17	18	19	10	11	12	13	14	15	16	15	16	17	18	19	20	21	12	13	14	15	16	17	18
20	21	22	23	24	25	26	17	18	19	20	21	22	23	22	23	24	25	26	27	28	19	20	21	22	23	24	25
27	28	29	30	31			24	25	26	27	28	29	30	29	30	31					26	27	28	29	30	31	

## Anreisetag

nach Absprache

## Anreisemöglichkeit nach Stein

- A 7 Richtung Hamburg/Kiel;
- B 502 Richtung Schönberg;
- nach ca. 12 km - Abfahrt Wendtorf;
- nach der Ortseinfahrt Wendtorf links nach Stein;

- 3.Straße rechts = Dorfring;
  - in die Einfahrt (Sackgasse) Richtung Deichhotel;
  - links neben Deichhotel führt kleine Einfahrt zum Parkplatz.
- 

## Preise

### Zeitraum

24. Okt. bis 21. Dez. : 30 EUR/Nacht  
22. Dez. bis 06. Jan. : 40 EUR/Nacht  
07. Jan. bis 05. Apr. : 30 EUR/Nacht  
06. Apr. bis 15. Jun. : 40 EUR/Nacht  
16. Jun. bis 25. Aug. : 50 EUR/Nacht  
26. Aug. bis 31. Okt. : 40 EUR/Nacht  
01. Nov. bis 21. Dez. : 30 EUR/Nacht  
22. Dez. bis 06. Jan. : 40 EUR/Nacht

### Zusatz

Preise incl. Heizung, Wasser, Strom, Erstausrüstung  
Bettwäsche und Handtücher und gesetzlicher  
Mehrwertsteuer.  
Endreinigung 45,00 €.

Vom 18.06.-20.08.11 beträgt die Mindestmietdauer  
7 Übernachtungen, in der übrigen Zeit  
4 Übernachtungen.

### Einheit

Die Preise sind gültig pro Objekt.

### Nebenkosten

Das Mitbringen kleiner Haustiere kann nach Absprache  
erfolgen.Pro Haustier und Tag 3,- €.  
Kurtaxe wird nicht erhoben.

---

## Kontakt

### Ansprechpartner

Familie Wagner




### Telefon

0431-5917800

### Mobil

01716248244

### Wir sprechen

 deutsch  englisch  französisch

---

Wir übernehmen keine Haftung für die Richtigkeit der Angaben. Stand: 25.05.2012

---

URL (Detailansicht): <http://www.ferienwohnungen.de/apartment/5539/>  
URL (dieser Druckansicht): <http://www.ferienwohnungen.de/apartment/5539/druckansicht/>  
URL (PDF-Datei): <http://www.ferienwohnungen.de/apartment/5539/druckansicht-5539.pdf>