



3 schöne Studioapartments für je 2 Personen. Nur 2,5 km bis zum langen Sandstrand von Armação de Pêra oder zu den kleinen Buchten ...



Beschreibung des Apartments

Alle 3 Studioapartments sind gleich schön und gemütlich eingerichtet. Studio A + B je 25 qm mit sehr schöner Gartenterrasse und Aufbettung für 1 Kind möglich. Studio C 20 qm mit kleiner Terrasse. Überall haben Sie dt. SAT-TV und eine kleine Küche sowie ein extra Badezimmer. Fliegenschutzgitter überall und E - Heizung für die kühleren Monate. Ein idealer Stützpunkt für jegliche Ausflüge an die ganze Algarve.

Baujahr: 1999 **Renovierung in:** 2009

2 Apartment Terrassen + Eingang dazw.

Lage von Lagoa



Land
Portugal

Urlandsland
Algarve

Region
Porches

Ort
8400 Lagoa

Beschreibung der Umgebung

Genau im Herzen der Algarve, in Porches / Armação de Pêra liegt diese großzügige Villa mit Garten. Eine traumhafte Küstenregion mit bizarren Felsformationen + kleinen Badebuchten, sowie ein kilometerlanger Sandstrand vor der Haustür. Die Vivenda das Palmeiras liegt direkt an der Straße, die in den Ort (ca. 2,5 km) und zum ca. 8 km langen Sandstrand von Armação de Pêra führt. Hinter dem Haus haben Sie Ihre gewünschte Ruhe und können ganz ungestört Ihren Urlaub genießen!



eine der tollen Buchten vor der Haustür

Freizeitmöglichkeiten

Angeln, Bootstouren, Bowling, Casino, Fallschirmspringen, Fitness, Freizeitbad, Freizeitpark, Golf, Grottenfahrten, Hochseeangelfahrten, Indoor-Spielhaus, Jet-Ski, Kanufahren, Kartbahn, Kegeln, Kitesurfing, Minigolf, Mountainbiken, Radfahren, Reiten, Safaris, Schwimmen, Segelbootverleih, Segeln, Shopping, Sightseeing, Surfen, Surfschule,

Tauchen, Tauchschule, Tennis, Thermalbäder, Tretbootverleih, Ultralightfliegen, Wandern, Wasserski, Weinproben, Wellness, Zoo

Zusätzlich

Grottenfahrten, 3 Wasserrutschparks ein riesen Spaß für die ganze Familia, Zoo, Monchique Gebirge mit Wasserquellen

Besonderheiten des Apartments



Haustiere nicht gestattet

Urlaubs idee

Langzeitvermieter

Gerne können Sie hier längere Zeit buchen. Gerne machen wir Ihnen ein Monatsangebot ... Fragen Sie uns!

Verpflegung

Selbstverpflegung

Aufteilung des Apartments

Personen

max. 6

Wohnfläche

25 qm

Zimmer

■ 3 Badezimmer

■ 3 Wohn/Schlafzimmer

■ 3 offene Küchen

■ 3 Terrassen

Ausstattung Innen

Extras

Fliegenschutzgitter, Heizung

Schlafbereich

3 Doppelbetten, Bettwäsche vorhanden

Küche und Haushaltsgegenstände

2-Plattenherd, Bügelbrett, Bügeleisen, Eierkocher, Einbauküche, Gefrierfach, Kaffeemaschine, Kühlschrank, Mikrowelle, Toaster

Bad und Sanitär

Duschbad, Handtücher vorhanden, WC

Kinder

2 Kinderbetten

Unterhaltung und Kommunikation

Empfang deutschsprachiger TV-Programme, Fernseher, SAT-Anlage

Zusätzlich

Apartment A + B 25 qm Apartment C 20 qm ##Doppelbetten 1,60 m x 2 m ## Aufbettung für je 1 Kind ab 7 Jahre in Apartment A + B möglich 10 Euro pro Nacht ##

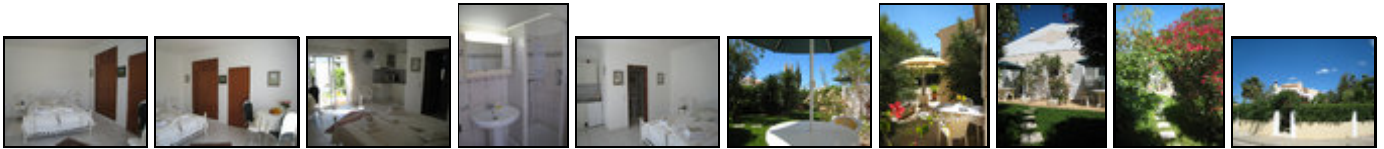
Ausstattung Außen

Garten, Gartenmöbel, Terrasse

Zusätzlich

Apartment A + B je eine Gartenterrasse Apartment C nur eine kleine Terrasse

Bilder



Belegungsplan

(letzte Aktualisierung am 01.05.2012)

frei
 belegt
 keine Angabe

Mai 2012							Juni 2012							Juli 2012							August 2012						
Mo	Di	Mi	Do	Fr	Sa	So	Mo	Di	Mi	Do	Fr	Sa	So	Mo	Di	Mi	Do	Fr	Sa	So	Mo	Di	Mi	Do	Fr	Sa	So
	1	2	3	4	5	6					1	2	3							1			1	2	3	4	5
7	8	9	10	11	12	13	4	5	6	7	8	9	10	2	3	4	5	6	7	8	6	7	8	9	10	11	12
14	15	16	17	18	19	20	11	12	13	14	15	16	17	9	10	11	12	13	14	15	13	14	15	16	17	18	19
21	22	23	24	25	26	27	18	19	20	21	22	23	24	16	17	18	19	20	21	22	20	21	22	23	24	25	26
28	29	30	31				25	26	27	28	29	30		23	24	25	26	27	28	29	27	28	29	30	31		
														30	31												

September 2012							Oktober 2012							November 2012							Dezember 2012						
Mo	Di	Mi	Do	Fr	Sa	So	Mo	Di	Mi	Do	Fr	Sa	So	Mo	Di	Mi	Do	Fr	Sa	So	Mo	Di	Mi	Do	Fr	Sa	So
					1	2	1	2	3	4	5	6	7				1	2	3	4						1	2
3	4	5	6	7	8	9	8	9	10	11	12	13	14	5	6	7	8	9	10	11	3	4	5	6	7	8	9
10	11	12	13	14	15	16	15	16	17	18	19	20	21	12	13	14	15	16	17	18	10	11	12	13	14	15	16
17	18	19	20	21	22	23	22	23	24	25	26	27	28	19	20	21	22	23	24	25	17	18	19	20	21	22	23
24	25	26	27	28	29	30	29	30	31					26	27	28	29	30			24	25	26	27	28	29	30
																					31						

Januar 2013							Februar 2013							März 2013							April 2013						
Mo	Di	Mi	Do	Fr	Sa	So	Mo	Di	Mi	Do	Fr	Sa	So	Mo	Di	Mi	Do	Fr	Sa	So	Mo	Di	Mi	Do	Fr	Sa	So
	1	2	3	4	5	6					1	2	3					1	2	3	1	2	3	4	5	6	7
7	8	9	10	11	12	13	4	5	6	7	8	9	10	4	5	6	7	8	9	10	8	9	10	11	12	13	14
14	15	16	17	18	19	20	11	12	13	14	15	16	17	11	12	13	14	15	16	17	15	16	17	18	19	20	21
21	22	23	24	25	26	27	18	19	20	21	22	23	24	18	19	20	21	22	23	24	22	23	24	25	26	27	28
28	29	30	31				25	26	27	28				25	26	27	28	29	30	31	29	30					

Mai 2013							Juni 2013							Juli 2013							August 2013						
Mo	Di	Mi	Do	Fr	Sa	So	Mo	Di	Mi	Do	Fr	Sa	So	Mo	Di	Mi	Do	Fr	Sa	So	Mo	Di	Mi	Do	Fr	Sa	So
		1	2	3	4	5						1	2	1	2	3	4	5	6	7				1	2	3	4
6	7	8	9	10	11	12	3	4	5	6	7	8	9	8	9	10	11	12	13	14	5	6	7	8	9	10	11
13	14	15	16	17	18	19	10	11	12	13	14	15	16	15	16	17	18	19	20	21	12	13	14	15	16	17	18
20	21	22	23	24	25	26	17	18	19	20	21	22	23	22	23	24	25	26	27	28	19	20	21	22	23	24	25
27	28	29	30	31			24	25	26	27	28	29	30	29	30	31					26	27	28	29	30	31	

Anreisetag

nach Absprache

Anreisemöglichkeit nach Lagoa

Am schönsten und bequemsten ist es sich die Algarve mit Ihren vielen unterschiedlichen Stränden und Städten per Auto anzuschauen. Die Ost- und Westalgarve lassen sich in ca. 1 Autobahnstunde erreichen. Aber von der Vivenda aus können Sie auch alles bequem per Fuss erreichen. Eine detaillierte Wegbeschreibung bekommen Sie bei Reservierung direkt zur Vivenda. Vor Ort werden Sie liebevoll von den Besitzern empfangen und betreut. Für die bequeme Anfahrt GPS Daten anbei.

Preise

Die Preise enthalten die (etwaig anfallende) Umsatzsteuer und setzen sich wie folgt zusammen aus den je nach Saison variierenden Mietkosten und den verbrauchsabhängigen Neben- und ggf. Zusatzkosten:

Zeitraum

01. Jan. bis 31. Mär. : 35 EUR/Nacht
01. Apr. bis 31. Mai. : 45 EUR/Nacht
01. Jun. bis 30. Jun. : 55 EUR/Nacht
01. Jul. bis 31. Aug. : 60 EUR/Nacht
01. Sep. bis 30. Sep. : 55 EUR/Nacht
01. Okt. bis 31. Okt. : 45 EUR/Nacht
01. Nov. bis 31. Dez. : 35 EUR/Nacht

Zusatz

Diese Preise gelten für die beiden 25 qm Studioapartments A + B

Eine Endreinigung, 2 x wöchentliche Zwischenreinigung und Wäsche Wechsel sind bei allen 3 Apartments inklusive

Nur in den kühleren Monaten Heizungskosten zusätzlich 5 Euro pro Tag

Einheit

Die Preise sind gültig pro Objekt.

Nebenkosten

Preise pro Nacht für das 20 qm Studioapartment C

01.01. - 31.03. 25 Euro
01.04. - 31.05. 35 Euro
01.06. - 30.06. 45 Euro
01.07. - 31.08. 50 Euro
01.09. - 30.09. 45 Euro
01.10. - 31.10. 35 Euro
01.11. - 31.12. 25 Euro

Die vorgenannten Angaben zu den Konditionen für eine Anmietung stellen lediglich eine saisonale Preisübersicht und kein konkretes Vermietungsangebot dar. Gerne nenne ich Ihnen auf Anfrage einen Endpreis für eine von Ihnen angefragte Zeit.

Kontakt

Ansprechpartnerin

Frau Elena Laranjeira Sessor (Deutsche)

Telefon

00351 282 444 250

Telefax

00351 282 444 251

Mobil

00351 966 777 226

Wir sprechen

 deutsch  portugiesisch  spanisch

Wir übernehmen keine Haftung für die Richtigkeit der Angaben. Stand: 24.05.2012

URL (Detailansicht): <http://www.ferienwohnungen.de/apartment/20556/>
URL (dieser Druckansicht): <http://www.ferienwohnungen.de/apartment/20556/druckansicht/>
URL (PDF-Datei): <http://www.ferienwohnungen.de/apartment/20556/druckansicht-20556.pdf>