



Stilvolle Maisonette-Wohnung zentral im historischen Dorf Witzhelden im Bergischen, Nähe Köln + Düsseldorf, Monteure, Messe-/Feriengäste willkommen



Beschreibung des Apartments

Das 85 m³ große Apartment befindet sich im EG und Souterrain eines gepflegten 6-Familienhauses und ist für 1 - 6 Personen. Im EG gibt es 1 Schlafzimmer, 1 Küche mit Essplatz, einen Wohn-Schlafrum, 1 Badezimmer mit Badewanne. Im Souterrain ist ein weiteres Badezimmer mit Dusche und ein weiterer Wohn-Schlafrum mit Mini-Küche. Das Souterrain hat einen separaten Zugang und kann bei Bedarf räumlich getrennt werden. Es gibt einen Südbalkon und 2 reservierte PKW-Stellplätze direkt vor dem Haus.

Baujahr: 1974 **Renovierung in:** 2010

Apartment "Zur alten Apotheke"

Lage von Leichlingen



Land
Deutschland

Bundesland
Nordrhein-Westfalen

Region
Rheinisch-Bergischer Kreis

Ort
42799 Leichlingen

Beschreibung der Umgebung

Die Wohnung befindet sich in zentraler Lage im Ortsteil Witzhelden (Leichlingen). Bäckereien, ein großer Supermarkt und abwechslungsreiche Gastronomie erreichen Sie bequem zu Fuß. Über die Autobahn kommt man in 25 min. nach Köln und Düsseldorf. Wanderwege in das Naherholungsgebiet Sengbachtalsperre beginnen direkt hinter dem Haus. Für Kurzausflüge eignen sich der Altenberger Dom oder Schloss Burg an der Wupper. Witzhelden ist berühmt für seine Bauernkäserei, vom Feinschmecker ausgezeichnet.



"Der Alte vom Berge" auf dem Marktplatz

Freizeitmöglichkeiten

Angeln, Freizeitbad, Jagen, Kanufahren, Kegeln, Klettern, Minigolf, Mountainbiken, Nordic-Walking, Radfahren, Reiten, Shopping, Sightseeing, Squash, Tennis, Tretbootverleih, Ultralightfliegen, Wandern

Besonderheiten des Apartments

 Haustiere nicht gestattet,  Nichtraucher

Verpflegung

Selbstverpflegung

Aufteilung des Apartments

Personen	Zimmer
max. 6	■ 1 Schlafzimmer
	■ 2 Badezimmer
	■ 1 Küche mit Essplatz
	■ 2 Wohnschlafzimmer

Wohnfläche
85 qm

Ausstattung Innen

Extras
Heizung, Ventilator

Schlafbereich
6 Einzelbetten, Bettwäsche vorhanden

Küche und Haushaltsgegenstände
2-Zonen Cerankochfeld, 4-Plattenherd, Backofen, Einbauküche, Espressomaschine, Gefrierfach, Geschirrspüler, Kaffeemaschine, Kochzeile, Kühlschrank, Mikrowelle, Staubsauger, Toaster, Wasserkocher

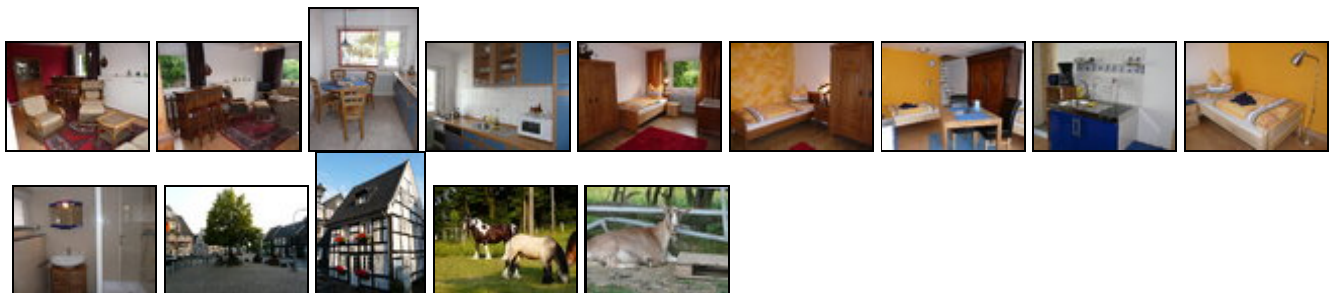
Bad und Sanitär
Bidet, Duschbad, Handtücher vorhanden, Vollbad, WC

Unterhaltung und Kommunikation
Empfang deutschsprachiger TV-Programme, Fernseher, Internetzugang (Analog), Radio, SAT-Anlage, Spielesammlung, Telefon

Ausstattung Außen

Balkon, PKW-Stellplatz

Bilder



Belegungsplan

(letzte Aktualisierung am 01.05.2012)

frei
 belegt
 keine Angabe

Mai 2012							Juni 2012							Juli 2012							August 2012						
Mo	Di	Mi	Do	Fr	Sa	So	Mo	Di	Mi	Do	Fr	Sa	So	Mo	Di	Mi	Do	Fr	Sa	So	Mo	Di	Mi	Do	Fr	Sa	So
	1	2	3	4	5	6					1	2	3							1			1	2	3	4	5
7	8	9	10	11	12	13	4	5	6	7	8	9	10	2	3	4	5	6	7	8	6	7	8	9	10	11	12
14	15	16	17	18	19	20	11	12	13	14	15	16	17	9	10	11	12	13	14	15	13	14	15	16	17	18	19
21	22	23	24	25	26	27	18	19	20	21	22	23	24	16	17	18	19	20	21	22	20	21	22	23	24	25	26
28	29	30	31				25	26	27	28	29	30		23	24	25	26	27	28	29	27	28	29	30	31		
														30	31												

September 2012							Oktober 2012							November 2012							Dezember 2012						
Mo	Di	Mi	Do	Fr	Sa	So	Mo	Di	Mi	Do	Fr	Sa	So	Mo	Di	Mi	Do	Fr	Sa	So	Mo	Di	Mi	Do	Fr	Sa	So
					1	2	1	2	3	4	5	6	7				1	2	3	4						1	2
3	4	5	6	7	8	9	8	9	10	11	12	13	14	5	6	7	8	9	10	11	3	4	5	6	7	8	9
10	11	12	13	14	15	16	15	16	17	18	19	20	21	12	13	14	15	16	17	18	10	11	12	13	14	15	16
17	18	19	20	21	22	23	22	23	24	25	26	27	28	19	20	21	22	23	24	25	17	18	19	20	21	22	23
24	25	26	27	28	29	30	29	30	31					26	27	28	29	30			24	25	26	27	28	29	30
																					31						

Januar 2013							Februar 2013							März 2013							April 2013						
Mo	Di	Mi	Do	Fr	Sa	So	Mo	Di	Mi	Do	Fr	Sa	So	Mo	Di	Mi	Do	Fr	Sa	So	Mo	Di	Mi	Do	Fr	Sa	So
	1	2	3	4	5	6					1	2	3					1	2	3	1	2	3	4	5	6	7
7	8	9	10	11	12	13	4	5	6	7	8	9	10	4	5	6	7	8	9	10	8	9	10	11	12	13	14
14	15	16	17	18	19	20	11	12	13	14	15	16	17	11	12	13	14	15	16	17	15	16	17	18	19	20	21
21	22	23	24	25	26	27	18	19	20	21	22	23	24	18	19	20	21	22	23	24	22	23	24	25	26	27	28
28	29	30	31				25	26	27	28				25	26	27	28	29	30	31	29	30					

Mai 2013							Juni 2013							Juli 2013							August 2013						
Mo	Di	Mi	Do	Fr	Sa	So	Mo	Di	Mi	Do	Fr	Sa	So	Mo	Di	Mi	Do	Fr	Sa	So	Mo	Di	Mi	Do	Fr	Sa	So
		1	2	3	4	5						1	2	1	2	3	4	5	6	7				1	2	3	4
6	7	8	9	10	11	12	3	4	5	6	7	8	9	8	9	10	11	12	13	14	5	6	7	8	9	10	11
13	14	15	16	17	18	19	10	11	12	13	14	15	16	15	16	17	18	19	20	21	12	13	14	15	16	17	18
20	21	22	23	24	25	26	17	18	19	20	21	22	23	22	23	24	25	26	27	28	19	20	21	22	23	24	25
27	28	29	30	31			24	25	26	27	28	29	30	29	30	31					26	27	28	29	30	31	

Anreisetag

nach Absprache

Anreisemöglichkeit nach Leichlingen

Sie erreichen Leichlingen bequem über die A1, Ausfahrt Burscheid, oder die A3/A 542, Ausfahrt Leichlingen. Die Wohnung liegt an der L 294. In Leichlingen gibt es einen Bahnhof mit Busverbindungen nach Witzhelden, die Bushaltestelle ist ca. 100 m von der Wohnung entfernt.

Preise

Die Preise enthalten die (etwaig anfallende) Umsatzsteuer und setzen sich wie folgt zusammen aus den je nach Saison variierenden Mietkosten und den verbrauchsabhängigen Neben- und ggf. Zusatzkosten:

Zeitraum

01. Jan. bis 31. Dez.: 59 EUR/Nacht

Zusatz

Die Wohnung kostet pro Person pro Nacht 18,00 € (inkl. MwSt.). Da die Wohnung sich aufteilen lässt, ist eine Anmietung von 1 - 6 Personen möglich. Die Mindestmietdauer beträgt 5 Tage.

Einheit

Die Preise sind gültig bis 6 Personen.

Nebenkosten

Im Preis enthalten sind Bettwäsche und Handtücher sowie reservierte Einstellplätze. Die Endreinigung kostet einmalig bei bis zu 2 Personen 20,00 €, bei bis zu 4 Personen 40,00 € und bei bis zu 6 Personen 60,00 €.

Die vorgenannten Angaben zu den Konditionen für eine Anmietung stellen lediglich eine saisonale Preisübersicht und kein konkretes Vermietungsangebot dar. Gerne nenne ich Ihnen auf Anfrage einen Endpreis für eine von Ihnen angefragte Zeit.

Kontakt




Ansprechpartnerin

Frau Anke Pyschny

Telefon

02174-30136

Wir sprechen

 deutsch  englisch  französisch

Wir übernehmen keine Haftung für die Richtigkeit der Angaben. Stand: 24.05.2012

URL (Detailansicht): <http://www.ferienwohnungen.de/apartment/20479/>
URL (dieser Druckansicht): <http://www.ferienwohnungen.de/apartment/20479/druckansicht/>
URL (PDF-Datei): <http://www.ferienwohnungen.de/apartment/20479/druckansicht-20479.pdf>