



Gemütlich und komfortabel Wohnen auf 116qm und nur 5 Gehminuten vom Strand entfernt. Eine feine Adresse direkt an der Ostsee.



Residenz Seestern in Kühlungsborn

### Beschreibung des Apartments

Die 116qm Wohnung ist für max. 5 Personen und verteilt sich auf 2 Ebenen.  
Küche: eine Mikrowelle, ein Herd mit Ceranfeld & Backofen, Kühlschrank und Geschirrspüler.  
Wohnbereich: ist sehr großzügig angelegt und bietet Zugang zu zwei Dachterrassen.  
Schlafzimmer: mit jeweils einem Doppelbett. Wohn- und Schlafzimmer sind mit Fernsehern ausgestattet.  
Bäder: das große Bad im DG mit Dusche & Badewanne, WC; im 1.OG mit Dusche.  
Sauna-Anlage im EG gegen Münzeinwurf.  
Kinderbetten für Kleinkinder.

### Alle Unterkünfte in diesem Objekt

In der Residenz Seestern in Kühlungsborn findet sich die charakteristische Bäderarchitektur mit Türmchen, Erkern, Balkonen und Fachwerk-Design wieder.

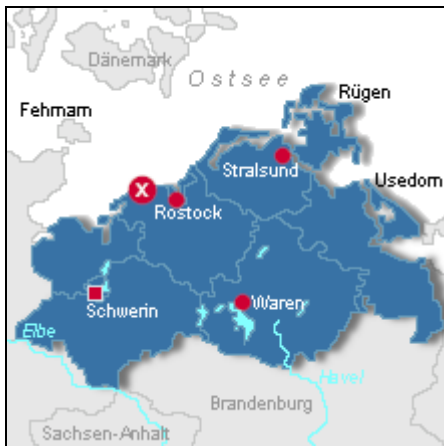
■ Residenz Seestern - Wohnung 19

60 qm max. 3 Personen

■ Residenz Seestern - Wohnung 26

116 qm max. 5 Personen

### Lage von Ostseebad Kühlungsborn



Land  
Deutschland

Bundesland  
Mecklenburg-Vorpommern

Region  
Bad Doberan, Ostsee

Ort  
18225 Ostseebad Kühlungsborn

Straße  
Hermann-Häcker-Straße 36

### Beschreibung der Umgebung

Die Wohnung befindet sich in ruhiger Lage in Kühlungsborn. Es erwarten Sie nostalgischer Charme und moderner Komfort. In wenigen Schritten erreichen Sie die längste Strandpromenade Deutschlands und den gepflegten Sandstrand.

Atmen Sie frische Seeluft, lassen Sie Ihren Blick weit hinaus auf das Meer schweifen und kehren Sie anschließend ein in die zahlreichen Cafés, Restaurants & kleinen Läden.

Genießen Sie Wanderungen durch die schöne, grüne Landschaft und windgeschützten Wander- und Radwegen.




---

## Freizeitmöglichkeiten

Angeln, Bootstouren, Bowling, FKK, Freizeitpark, Golf, Inline-Skaten, Kegeln, Klettern, Kutschfahrten, Minigolf, Mountainbiken, Nordic-Walking, Radfahren, Reiten, Sauna, Schwimmen, Segeln, Shopping, Sightseeing, Surfen, Surfschule, Tauchen, Tauchschule, Tennis, Tretbootverleih, Wandern, Wasserski, Wellness

---

## Besonderheiten des Apartments

 Haustiere auf Anfrage

---

## Verpflegung

Selbstverpflegung

---

## Aufteilung des Apartments

Personen

max. 5

Wohnfläche

116 qm

Zimmer

- 1 Wohnzimmer
- 2 Schlafzimmer
- 2 Badezimmer

Grundriss



---

## Ausstattung Innen

Extras

Sauna

Schlafbereich

2 Doppelbetten, Bettwäsche auf Anfrage

Küche und Haushaltsgegenstände

4-Zonen Cerankochfeld, Backofen, Geschirrspüler, Kühlschrank, Mikrowelle, Waschmaschine

Bad und Sanitär

Duschbad, Handtücher auf Anfrage, Trockner, Vollbad, WC, Waschmaschine

Unterhaltung und Kommunikation

Empfang deutschsprachiger TV-Programme, Fernseher, Internetzugang (DSL), Kabel-TV, Radio

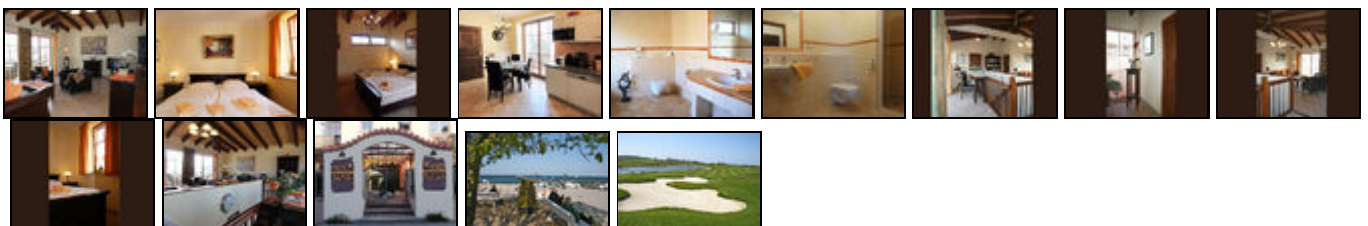
---

## Ausstattung Außen

PKW-Stellplatz

---

## Bilder



## Belegungsplan

(letzte Aktualisierung am 24.05.2012)

 frei 
  belegt 
  keine Angabe

Mai 2012							Juni 2012							Juli 2012							August 2012						
Mo	Di	Mi	Do	Fr	Sa	So	Mo	Di	Mi	Do	Fr	Sa	So	Mo	Di	Mi	Do	Fr	Sa	So	Mo	Di	Mi	Do	Fr	Sa	So
	1	2	3	4	5	6					1	2	3							1			1	2	3	4	5
7	8	9	10	11	12	13	4	5	6	7	8	9	10	2	3	4	5	6	7	8	6	7	8	9	10	11	12
14	15	16	17	18	19	20	11	12	13	14	15	16	17	9	10	11	12	13	14	15	13	14	15	16	17	18	19
21	22	23	24	25	26	27	18	19	20	21	22	23	24	16	17	18	19	20	21	22	20	21	22	23	24	25	26
28	29	30	31				25	26	27	28	29	30		23	24	25	26	27	28	29	27	28	29	30	31		
														30	31												

September 2012							Oktober 2012							November 2012							Dezember 2012						
Mo	Di	Mi	Do	Fr	Sa	So	Mo	Di	Mi	Do	Fr	Sa	So	Mo	Di	Mi	Do	Fr	Sa	So	Mo	Di	Mi	Do	Fr	Sa	So
					1	2	1	2	3	4	5	6	7				1	2	3	4						1	2
3	4	5	6	7	8	9	8	9	10	11	12	13	14	5	6	7	8	9	10	11	3	4	5	6	7	8	9
10	11	12	13	14	15	16	15	16	17	18	19	20	21	12	13	14	15	16	17	18	10	11	12	13	14	15	16
17	18	19	20	21	22	23	22	23	24	25	26	27	28	19	20	21	22	23	24	25	17	18	19	20	21	22	23
24	25	26	27	28	29	30	29	30	31					26	27	28	29	30			24	25	26	27	28	29	30
																					31						

Januar 2013							Februar 2013							März 2013							April 2013						
Mo	Di	Mi	Do	Fr	Sa	So	Mo	Di	Mi	Do	Fr	Sa	So	Mo	Di	Mi	Do	Fr	Sa	So	Mo	Di	Mi	Do	Fr	Sa	So
	1	2	3	4	5	6					1	2	3					1	2	3	1	2	3	4	5	6	7
7	8	9	10	11	12	13	4	5	6	7	8	9	10	4	5	6	7	8	9	10	8	9	10	11	12	13	14
14	15	16	17	18	19	20	11	12	13	14	15	16	17	11	12	13	14	15	16	17	15	16	17	18	19	20	21
21	22	23	24	25	26	27	18	19	20	21	22	23	24	18	19	20	21	22	23	24	22	23	24	25	26	27	28
28	29	30	31				25	26	27	28				25	26	27	28	29	30	31	29	30					

Mai 2013							Juni 2013							Juli 2013							August 2013						
Mo	Di	Mi	Do	Fr	Sa	So	Mo	Di	Mi	Do	Fr	Sa	So	Mo	Di	Mi	Do	Fr	Sa	So	Mo	Di	Mi	Do	Fr	Sa	So
		1	2	3	4	5						1	2	1	2	3	4	5	6	7				1	2	3	4
6	7	8	9	10	11	12	3	4	5	6	7	8	9	8	9	10	11	12	13	14	5	6	7	8	9	10	11
13	14	15	16	17	18	19	10	11	12	13	14	15	16	15	16	17	18	19	20	21	12	13	14	15	16	17	18
20	21	22	23	24	25	26	17	18	19	20	21	22	23	22	23	24	25	26	27	28	19	20	21	22	23	24	25
27	28	29	30	31			24	25	26	27	28	29	30	29	30	31					26	27	28	29	30	31	

## Anreisetag

nach Absprache

## Anreisemöglichkeit nach Ostseebad Kühlungsborn

Das Ostseebad Kühlungsborn finden Sie an der Ostsee ca. 30 km westlich von Rostock.

Von der A 20 aus Osten kommend:

Fahren Sie bis zur Abfahrt "Kröpelin". Folgen Sie der Beschilderung in Richtung Kröpelin und dann Richtung

Kühlungsborn-West.

Von der A 20 aus Westen kommend:

Fahren Sie bis zur Abfahrt Wismar- Kreuz auf die B 105 Richtung Rostock/Bad Doberan. Folgen Sie der Beschilderung in Richtung Neubukow und dann nach Kühlungsborn-West.

---

## Preise

Die Preise enthalten die (etwaig anfallende) Umsatzsteuer und setzen sich wie folgt zusammen aus den je nach Saison variierenden Mietkosten und den verbrauchsabhängigen Neben- und ggf. Zusatzkosten:

### Zeitraum

15. Jun. bis 31. Aug. : 149 EUR/Nacht  
14. Apr. bis 14. Jun. : 103 EUR/Nacht  
01. Sep. bis 19. Okt. : 103 EUR/Nacht  
06. Jan. bis 13. Apr. : 86 EUR/Nacht  
20. Okt. bis 21. Dez. : 86 EUR/Nacht  
22. Dez. bis 05. Jan. : 139 EUR/Nacht

### Zusatz

- für Endreinigung fallen zusätzlich 45,- Euro auf die erste Nacht an  
- alle Preise pro Nacht (inkl.Strom, Wasser, exkl.Bettwäsche, Handtücher)  
- Mindestens 4 Übernachtungen, unter 4 ÜN auf Anfrage.  
  
- alle Preise für 2 E. & Kinder bis 13 Jahren, jede weitere Person 8,- Euro/Nacht

### Einheit

Die Preise sind gültig pro Objekt.

### Nebenkosten

- auf Wunsch Wäschepaket pro Person 10,- Euro  
- für einen Hund entfallen pro Tag 5,- Euro

Die vorgenannten Angaben zu den Konditionen für eine Anmietung stellen lediglich eine saisonale Preisübersicht und kein konkretes Vermietungsangebot dar. Gerne nenne ich Ihnen auf Anfrage einen Endpreis für eine von Ihnen angefragte Zeit.

---

## Kontakt

### Firma

Banse & Klaus GbR

### Ansprechpartner

Herr Ingo Klaus

### Telefon

0 42 63 / 9 85 94 10

### Mobil

01 71 / 4 87 50 00

### Wir sprechen

 deutsch  englisch

---

Wir übernehmen keine Haftung für die Richtigkeit der Angaben. Stand: 24.05.2012

---

URL (Detailansicht): <http://www.ferienwohnungen.de/apartment/20262/>  
URL (dieser Druckansicht): <http://www.ferienwohnungen.de/apartment/20262/druckansicht/>  
URL (PDF-Datei): <http://www.ferienwohnungen.de/apartment/20262/druckansicht-20262.pdf>