



Das Gästehaus Gestrup liegt dem Wasserschloss gegenüber. In 2 Min. sind Sie im Centrum oder am Schloss - in ca 15 Min. im Kurzentrum bzw. Kurstrand.



Beschreibung des Apartments

Das Appartement Skagen liegt im Haupthaus des Gästehauses Gestrup. Es ist ein sehr schönes und bei Gästen beliebtes Einraumappartement mit Küchenzeile und für 2-3 Personen ausgelegt.

Baujahr: 1973 **Renovierung in:** 2010

Gästehaus Gestrup mit beiden Häusern

Alle Unterkünfte in diesem Objekt

Das Gästehaus Gestrup besteht aus den FeWo Vaxholm und Aerö im Stammhaus und den Appartements Holnis und Skagen im 1973 erbauten Haupthaus. Beide Häuser liegen nebeneinander, direkt am Mühlenteich, dem Glücksburger Wasserschloss gegenüber. Im Garten stehen für alle Gäste Gartenmöbel zur Verfügung. Die 4 Objekte sind so ausgestattet, dass die Gäste sich selbst nach Ihren Wünschen verpflegen können. Es kann aber auch Frühstück im Hause oder im Hotel Am Wasserschloss (300m) dazu gebucht werden.

- Gästehaus Gestrup - Apartment Holnis 35 qm max. 2 Personen
- Gästehaus Gestrup - Apartment Skagen 35 qm max. 3 Personen
- Gästehaus Gestrup - Ferienwohnung Aerö 45 qm max. 3 Personen
- Gästehaus Gestrup - Ferienwohnung Vaxholm 50 qm max. 4 Personen

Lage von Glücksburg (Ostsee)



- Land Deutschland
- Bundesland Schleswig-Holstein
- Region Ostsee, Flensburger Förde
- Ort 24960 Glücksburg (Ostsee)
- Straße Schlossallee 62

Beschreibung der Umgebung

Durch die Nähe zum Wasserschloss wird das Gästehaus gerne von Hochzeitsgästen genutzt. In wenigen Minuten Spazierweg sind das Rosarium, die Therme oder auch der Artefact Powerpark zu erreichen. Auch die Stadt Flensburg mit den restaurierten Kaufmannshöfen ist einen Besuch wert. Sollte einmal kein Strandwetter sein, laden Schiffahrtsmuseum, das SumSum (Indoorspielpark), die Phänomenta, die Flensburger Museen und natürlich die Therme mit seinen verschiedenen Saunen zu einem Besuch ein.



Blick vom Grundstück auf das Schloss

Freizeitmöglichkeiten

Angeln, Ballooning, FKK, Fallschirmspringen, Fitness, Freizeitbad, Golf, Kanufahren, Kitesurfing, Nordic-Walking, Radfahren, Reiten, Sauna, Schwimmen, Segelfliegen, Segeln, Segelschule, Surfen, Surfschule, Tennis, Tretbootverleih, Wandern, Wellness

Besonderheiten des Apartments

 Haustiere auf Anfrage,  Nichtraucher

Verpflegung

Brötchendienst, Frühstück auf Wunsch, Selbstverpflegung

Zusätzlich

Frühstück auf Wunsch möglich für 7,50 € pro Person/Tag oder im Hotel Am Wasserschloss (300m)

Aufteilung des Apartments

Personen

max. 3

Zimmer

- 1 Badezimmer
- 1 Wohn-schlafraum

Wohnfläche

35 qm

Ausstattung Innen

Extras

Fliegenschutzgitter, Heizung

Schlafbereich

1 Einzelbett, 1 Doppelbett, Bettwäsche vorhanden

Küche und Haushaltsgegenstände

4-Plattenherd, Backofen, Dunstabzugshaube, Gefrierfach, Kaffeemaschine, Kochzeile, Kühlschrank, Mikrowelle, Staubsauger, Toaster, Wasserkocher

Bad und Sanitär

Duschbad, Föhn, Handtücher vorhanden, WC

Kinder

2 Kinderbetten, Kinderhochstuhl

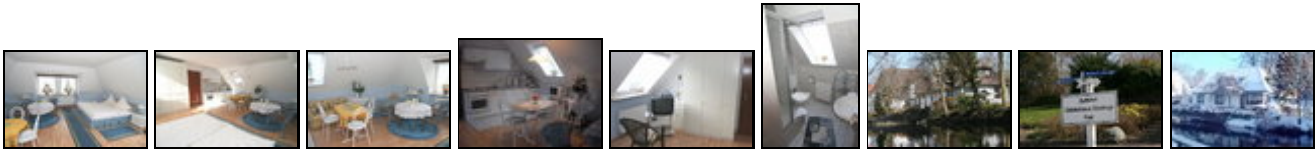
Unterhaltung und Kommunikation

CD-Player, Kabel-TV, Radio, W-LAN

Ausstattung Außen

Garten, Gartenmöbel

Bilder



Belegungsplan

(letzte Aktualisierung am 21.05.2012)

frei
 belegt
 keine Angabe

Mai 2012							Juni 2012							Juli 2012							August 2012						
Mo	Di	Mi	Do	Fr	Sa	So	Mo	Di	Mi	Do	Fr	Sa	So	Mo	Di	Mi	Do	Fr	Sa	So	Mo	Di	Mi	Do	Fr	Sa	So
	1	2	3	4	5	6					1	2	3							1			1	2	3	4	5
7	8	9	10	11	12	13	4	5	6	7	8	9	10	2	3	4	5	6	7	8	6	7	8	9	10	11	12
14	15	16	17	18	19	20	11	12	13	14	15	16	17	9	10	11	12	13	14	15	13	14	15	16	17	18	19
21	22	23	24	25	26	27	18	19	20	21	22	23	24	16	17	18	19	20	21	22	20	21	22	23	24	25	26
28	29	30	31				25	26	27	28	29	30		23	24	25	26	27	28	29	27	28	29	30	31		
														30	31												

September 2012							Oktober 2012							November 2012							Dezember 2012						
Mo	Di	Mi	Do	Fr	Sa	So	Mo	Di	Mi	Do	Fr	Sa	So	Mo	Di	Mi	Do	Fr	Sa	So	Mo	Di	Mi	Do	Fr	Sa	So
					1	2	1	2	3	4	5	6	7				1	2	3	4						1	2
3	4	5	6	7	8	9	8	9	10	11	12	13	14	5	6	7	8	9	10	11	3	4	5	6	7	8	9
10	11	12	13	14	15	16	15	16	17	18	19	20	21	12	13	14	15	16	17	18	10	11	12	13	14	15	16
17	18	19	20	21	22	23	22	23	24	25	26	27	28	19	20	21	22	23	24	25	17	18	19	20	21	22	23
24	25	26	27	28	29	30	29	30	31					26	27	28	29	30			24	25	26	27	28	29	30
																					31						

Januar 2013							Februar 2013							März 2013							April 2013						
Mo	Di	Mi	Do	Fr	Sa	So	Mo	Di	Mi	Do	Fr	Sa	So	Mo	Di	Mi	Do	Fr	Sa	So	Mo	Di	Mi	Do	Fr	Sa	So
	1	2	3	4	5	6					1	2	3					1	2	3	1	2	3	4	5	6	7
7	8	9	10	11	12	13	4	5	6	7	8	9	10	4	5	6	7	8	9	10	8	9	10	11	12	13	14
14	15	16	17	18	19	20	11	12	13	14	15	16	17	11	12	13	14	15	16	17	15	16	17	18	19	20	21
21	22	23	24	25	26	27	18	19	20	21	22	23	24	18	19	20	21	22	23	24	22	23	24	25	26	27	28
28	29	30	31				25	26	27	28				25	26	27	28	29	30	31	29	30					

Mai 2013							Juni 2013							Juli 2013							August 2013						
Mo	Di	Mi	Do	Fr	Sa	So	Mo	Di	Mi	Do	Fr	Sa	So	Mo	Di	Mi	Do	Fr	Sa	So	Mo	Di	Mi	Do	Fr	Sa	So
		1	2	3	4	5						1	2	1	2	3	4	5	6	7				1	2	3	4
6	7	8	9	10	11	12	3	4	5	6	7	8	9	8	9	10	11	12	13	14	5	6	7	8	9	10	11
13	14	15	16	17	18	19	10	11	12	13	14	15	16	15	16	17	18	19	20	21	12	13	14	15	16	17	18
20	21	22	23	24	25	26	17	18	19	20	21	22	23	22	23	24	25	26	27	28	19	20	21	22	23	24	25
27	28	29	30	31			24	25	26	27	28	29	30	29	30	31					26	27	28	29	30	31	

Anreisetag

Das Apartment steht Ihnen am Anreisetag ab 14:00 Uhr und am Abreisetag bis 10:00 Uhr zur Verfügung. Frühere An- und spätere Abreisezeiten nur nach Absprache möglich.

Zur besseren Tagesplanung bitten wir um eine kurze Info über die geplante Ankunftszeit.

Anreisemöglichkeit nach Glücksburg (Ostsee)

A7 an der Abfahrt Flensburg verlassen und auf der B200 Richtung Flensburg fahren. Dann bei Abfahrt Flensburg-Süd die B200 verlassen und rechts auf die B199/Osttangente Richtung Kappeln/Glücksburg einbiegen. Diese etwa 8 km bis zum ersten Hinweis Glücksburg/Wees fahren. Dort links in die Glücksburger Chaussee abbiegen. Sie passieren Ortseingang, Tankstelle, Sportplatz u. -halle. Rechter Hand erscheint der Mühlenteich und nach der S-Kurve rechts dem Schild "Zufahrt Gästehaus Gestrup frei" folgen.

Preise

Die Preise enthalten die (etwaig anfallende) Umsatzsteuer und setzen sich wie folgt zusammen aus den je nach Saison variierenden Mietkosten und den verbrauchsabhängigen Neben- und ggf. Zusatzkosten:

Zeitraum

01. Nov. bis 30. Apr. : 44 EUR/Tag
 01. Mai. bis 31. Mai. : 48 EUR/Tag
 01. Jun. bis 30. Jun. : 52 EUR/Tag
 01. Jul. bis 31. Jul. : 56 EUR/Tag
 01. Sep. bis 30. Sep. : 52 EUR/Tag
 01. Okt. bis 31. Okt. : 48 EUR/Tag

Zusatz

Mindestbuchung 3 Tage
 Kürzerer Aufenthalt nur kurzfristig bei freien Kapazitäten möglich
 Bei Buchungen ab 7 Tage geben wir 2,- € Rabatt pro Tag

Einheit

Die Preise sind gültig für 2 Personen.

Nebenkosten

Endreinigung 20 Euro

Ab dem 4. Tag ist die Endreinigung incl.

3. Person plus 5,- € pro Tag.

Bei Belegung mit 1 Person Preise auf Anfrage.

In Glücksburg werden im April und Okt. 1,- Euro und von Mai - Sep. 2,15 Euro pro Erw. und Tag als Kurtaxe erhobe

Die vorgenannten Angaben zu den Konditionen für eine Anmietung stellen lediglich eine saisonale Preisübersicht und kein konkretes Vermietungsangebot dar. Gerne nenne ich Ihnen auf Anfrage einen Endpreis für eine von Ihnen angefragte Zeit.

Kontakt

Firma

Gästehaus Gestrup

Ansprechpartnerin

Frau Gabriele Ludmann

Telefon
04631-2746

Wir sprechen

 deutsch  dänisch  englisch

 norwegisch  schwedisch

Wir übernehmen keine Haftung für die Richtigkeit der Angaben. Stand: 24.05.2012

URL (Detailansicht): <http://www.ferienwohnungen.de/apartment/20159/>
URL (dieser Druckansicht): <http://www.ferienwohnungen.de/apartment/20159/druckansicht/>
URL (PDF-Datei): <http://www.ferienwohnungen.de/apartment/20159/druckansicht-20159.pdf>