



Moin, moin, in unserem schönen "Angelndland", eingebettet zwischen der Flensburger Förde und der Schlei bei Schleswig. Urlaub kann so schön sein!



Ferienapartment Petersen

Beschreibung des Apartments

Ankommen, wohlfühlen und entspannen im Schwanenweg.

Behagliche Wohnatmosphäre finden Sie in unserem gemütlichen und gepflegten Ferienapartment für 2 Personen in besonderer Lage, ganzjährig zu vermieten.

Baujahr des Appartements ist 2009.

- Parkplatz am Haus
- gemütlicher Wohn- und Schlafbereich + Klima
- funktionelle Küchennische
- Duschbad mit WC und Fön
- Sat-TV, Telefon, Radio
- Internetanschluss
- moderne Finsauna
- Fahrräder
- Spielplatz am Haus vorhanden

Baujahr: 2009

Lage von Sörup



Land

Deutschland

Bundesland

Schleswig-Holstein

Region

Schleswig-Flensburg, Angeln

Ort

24966 Sörup

Straße

Schwanenweg 10

Beschreibung der Umgebung

Schleswig-Holstein mit seinem maritimen Flair lädt ein zu Tagestouren an die Nord- oder Ostsee.

Bootsfahrten auf der Flensburger Förde sowie der Schlei bei Schleswig begeistern nicht nur die "Wasserratten" unter uns.

Die herrliche ländliche Umgebung lässt sich erst richtig bei ausgedehnten Fahrradtouren oder auch Spaziergängen in der grünen Natur auskosten!

Eine besondere Zeit ist die Rapsblüte in Schleswig Holstein, wo ein Großteil der Landflächen von der gelben Rapsblüte dominiert werden.

Freizeitmöglichkeiten

Angeln, Bootstouren, Bowling, Fitness, Freizeitbad, Freizeitpark, Golf, Hochseeangelfahrten, Kanufahren, Kartbahn, Kegeln, Kitesurfing, Kutschfahrten, Meerwasserschwimmbad, Minigolf, Radfahren, Reiten, Sauna, Schlittschuhlaufen, Schwimmen, Segeln, Segelschule, Surfen, Surfschule, Tauchen, Tauchschule, Tennis, Wandern,

Besonderheiten des Apartments



Haustiere auf Anfrage,  Nichtraucher

Urlaubsideen

Angelobjekt

Am Südensee, Winderatter See oder anderen Seen hier in der Umgebung kann mit Angelschein geangelt werden. Je nach Jahreszeit ein unvergessenes Erlebnis. [Unterkunft für Motorradfahrer](#)

Unterstellmöglichkeit für max. zwei Motorräder vorhanden.

Verpflegung

Selbstverpflegung

Zusätzlich

Zusatzverpflegung nach Absprache

Aufteilung des Apartments

Personen

max. 2

Zimmer

■ 1 Schlaf - Wohnbereich

■ 1 Dusch - Bad mit WC

■ 1 Kochnische

■ 1 Sauna (gegen zus. Berechnung)

Wohnfläche

30 qm

Ausstattung Innen

Extras

Heizung, Klimaanlage, Sauna

Schlafbereich

1 Doppelbett, Bettwäsche vorhanden

Küche und Haushaltsgegenstände

2-Zonen Induktionskochfeld, Dunstabzugshaube, Eierkocher, Einbauküche, Kaffeemaschine, Kühlschrank, Mikrowelle, Toaster, Wasserkocher

Bad und Sanitär

Duschbad, Föhn, Handtücher vorhanden, WC

Kinder

Kinderhochstuhl

Unterhaltung und Kommunikation

Empfang deutschsprachiger TV-Programme, Fernseher, HIFI-Anlage, Internetzugang (DSL), Kassettenrekorder, Radio, SAT-Anlage, Telefon, W-LAN

Zusätzlich

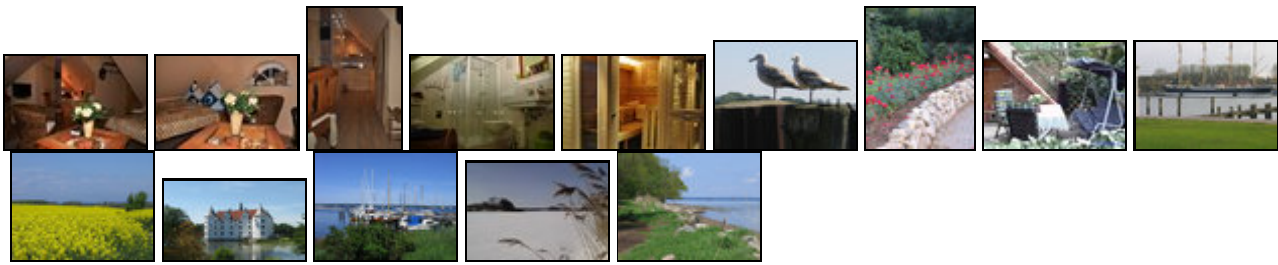
Moderne Finsauna mit Ruheraum im Erdgeschoss.

Ausstattung Außen

Fahrräder, Garten, Gartenmöbel, Grill, Liegen, PKW-Stellplatz, Sonnenliegen, Spielplatz, Terrasse

Zusätzlich
Sauna & Fahrräder werden extra berechnet

Bilder



Belegungsplan

(letzte Aktualisierung am 14.05.2012)

frei
 belegt
 keine Angabe

Mai 2012							Juni 2012							Juli 2012							August 2012						
Mo	Di	Mi	Do	Fr	Sa	So	Mo	Di	Mi	Do	Fr	Sa	So	Mo	Di	Mi	Do	Fr	Sa	So	Mo	Di	Mi	Do	Fr	Sa	So
	1	2	3	4	5	6					1	2	3							1			1	2	3	4	5
7	8	9	10	11	12	13	4	5	6	7	8	9	10	2	3	4	5	6	7	8	6	7	8	9	10	11	12
14	15	16	17	18	19	20	11	12	13	14	15	16	17	9	10	11	12	13	14	15	13	14	15	16	17	18	19
21	22	23	24	25	26	27	18	19	20	21	22	23	24	16	17	18	19	20	21	22	20	21	22	23	24	25	26
28	29	30	31				25	26	27	28	29	30		23	24	25	26	27	28	29	27	28	29	30	31		
														30	31												

September 2012							Oktober 2012							November 2012							Dezember 2012						
Mo	Di	Mi	Do	Fr	Sa	So	Mo	Di	Mi	Do	Fr	Sa	So	Mo	Di	Mi	Do	Fr	Sa	So	Mo	Di	Mi	Do	Fr	Sa	So
					1	2	1	2	3	4	5	6	7				1	2	3	4						1	2
3	4	5	6	7	8	9	8	9	10	11	12	13	14	5	6	7	8	9	10	11	3	4	5	6	7	8	9
10	11	12	13	14	15	16	15	16	17	18	19	20	21	12	13	14	15	16	17	18	10	11	12	13	14	15	16
17	18	19	20	21	22	23	22	23	24	25	26	27	28	19	20	21	22	23	24	25	17	18	19	20	21	22	23
24	25	26	27	28	29	30	29	30	31					26	27	28	29	30			24	25	26	27	28	29	30
																					31						

Januar 2013							Februar 2013							März 2013							April 2013						
Mo	Di	Mi	Do	Fr	Sa	So	Mo	Di	Mi	Do	Fr	Sa	So	Mo	Di	Mi	Do	Fr	Sa	So	Mo	Di	Mi	Do	Fr	Sa	So
	1	2	3	4	5	6					1	2	3					1	2	3	1	2	3	4	5	6	7
7	8	9	10	11	12	13	4	5	6	7	8	9	10	4	5	6	7	8	9	10	8	9	10	11	12	13	14
14	15	16	17	18	19	20	11	12	13	14	15	16	17	11	12	13	14	15	16	17	15	16	17	18	19	20	21
21	22	23	24	25	26	27	18	19	20	21	22	23	24	18	19	20	21	22	23	24	22	23	24	25	26	27	28
28	29	30	31				25	26	27	28				25	26	27	28	29	30	31	29	30					

Mai 2013							Juni 2013							Juli 2013							August 2013						
Mo	Di	Mi	Do	Fr	Sa	So	Mo	Di	Mi	Do	Fr	Sa	So	Mo	Di	Mi	Do	Fr	Sa	So	Mo	Di	Mi	Do	Fr	Sa	So
		1	2	3	4	5						1	2	1	2	3	4	5	6	7				1	2	3	4
6	7	8	9	10	11	12	3	4	5	6	7	8	9	8	9	10	11	12	13	14	5	6	7	8	9	10	11
13	14	15	16	17	18	19	10	11	12	13	14	15	16	15	16	17	18	19	20	21	12	13	14	15	16	17	18
20	21	22	23	24	25	26	17	18	19	20	21	22	23	22	23	24	25	26	27	28	19	20	21	22	23	24	25
27	28	29	30	31			24	25	26	27	28	29	30	29	30	31					26	27	28	29	30	31	

Anreisetag

nach Absprache

Anreisemöglichkeit nach Sörup

Sie erreichen uns über die Autobahn A7 Richtung Flensburg, Abfahrt Tarp immer gerade aus nach Sörup. Da wir einen wunderschönen idyllischen kleinen Bahnhof haben, können Sie auch direkt mit dem Zug anreisen. Dieser wunderschöne kleine Bahnhof diente schon öfter als Filmkulisse.

Preise

Die Preise enthalten die (etwaig anfallende) Umsatzsteuer und setzen sich wie folgt zusammen aus den je nach Saison variierenden Mietkosten und den verbrauchsabhängigen Neben- und ggf. Zusatzkosten:

Zeitraum

01. Jan. bis 30. Apr. : 30 EUR/Tag
 01. Mai. bis 30. Sep.: 39 EUR/Tag
 01. Okt. bis 31. Dez.: 30 EUR/Tag

Zusatz

Für eine Übernachtung berechnen wir bis max.39,00 € pro Übernachtung.

Einheit

Die Preise sind gültig pro Objekt.

Nebenkosten

Sauna, Fahrräder, sowie Unterstellmöglichkeit für Motorrad berechnen wir extra.
 Endreinigung 25 €uro

Die vorgenannten Angaben zu den Konditionen für eine Anmietung stellen lediglich eine saisonale Preisübersicht und kein konkretes Vermietungsangebot dar. Gerne nenne ich Ihnen auf Anfrage einen Endpreis für eine von Ihnen angefragte Zeit.

Kontakt

Ansprechpartner

Herr Holger Petersen

Telefon

04635292222

Telefax

04635292221

Mobil

01701826247

Wir sprechen

 deutsch

Wir übernehmen keine Haftung für die Richtigkeit der Angaben. Stand: 24.05.2012

URL (Detailansicht): <http://www.ferienwohnungen.de/apartment/19241/>
URL (dieser Druckansicht): <http://www.ferienwohnungen.de/apartment/19241/druckansicht/>
URL (PDF-Datei): <http://www.ferienwohnungen.de/apartment/19241/druckansicht-19241.pdf>