



Charmantes und komfortables Apartment im Herzen des pittoresken mittelalterlichen Viertels, unmittelbar beim Dom San Lorenzo und der Villa D'Este...



Pittoreske Via del Riserraglio

Beschreibung des Apartments

Das Apartment wurde mit größter Sorgfalt und mit viel Liebe bis ins kleinste Detail restauriert. Lassen Sie sich von der hohen Decke mit ihren Tonziegeln und Holzbalken und dem dunklen Parkett verzaubern. Die Holzmöbel, die Leuchter, Laternen und Fackeln aus Schmiedeeisen und Kupfer sind handwerkliche Meisterwerke und auch die Türen haben wir nach alten Vorbildern fertigen und mit Eisenriegeln beschlagen lassen. Reproduktionen mittelalterlicher Wandteppiche schmücken die Wände.

Baujahr: 1600 **Renovierung in:** 2008

Lage von Tivoli



Land
Italien

Urlaubsland
Latium

Region
Rom

Ort
00019 Tivoli

Straße
Via del Riserraglio, 26

Beschreibung der Umgebung

Tivoli bietet weit mehr als seine Hauptattraktionen, den UNESCO Weltkulturerbestätten Villa D'Este und Hadriansvilla. Spazieren Sie durch die wildromantische Schlucht der Villa Gregorina mit ihren eindrucksvollen Wasserfällen, erkunden Sie viele weitere Zeugnisse der römischen Epoche (Tempel der Vesta und der Sybille, Amphitheater, Santuario di Ercole Vincitore,...) oder lassen Sie sich durch die Turmhäuser, die Burg 'Rocca Pia' und die Bergdörfer im Umland ins Mittelalter zurückversetzen.



Dom San Lorenzo

Freizeitmöglichkeiten

Bowling, Fitness, Mountainbiken, Schwimmen, Shopping, Thermalbäder, Wandern, Wellness

Besonderheiten des Apartments



Haustiere auf Anfrage

Urlaubsideen

Romantische Unterkunft

Charmantes und komfortables Apartment im Herzen des pittoresken Centro Storicos von Tivoli. Im mittelalterlichen Viertel San Paolo und somit in nächster Nähe zum Dom San Lorenzo, der Villa D Este, der Villa Gregoriana . [Urlaub in historischen Gemäuern](#)

Es alten Palazzos in der charakteristischen Straße, und somit in einem der ältesten Viertel Tivolis. Hier befand sich im antiken Rom das Forum, im Mittelalter blühte das Kunsthandwerk auf und die Künstler der Katarer ließen sich hier nieder.

Verpflegung

Frühstück auf Wunsch

Aufteilung des Apartments

Personen

max. 7

Wohnfläche

82 qm

Zimmer

■ 1 Wohnzimmer

■ 2 Schlafzimmer

■ 1 Badezimmer

■ 1 Zwischengeschoss

■ 1 Balkon

■ 1 Panoramaterrasse

Ausstattung Innen

Extras

Fliegenschutzgitter, Heizung, Kamin, Ventilator

Schlafbereich

3 Einzelbetten, 1 Doppelbett, Bettwäsche vorhanden, Schlafsofa

Küche und Haushaltsgegenstände

2 Gas-Kochstellen, Backofen, Bügelbrett, Bügeleisen, Eierkocher, Einbauküche, Espressomaschine, Gasherd, Gefrierfach, Gefriertruhe, Geschirrspüler, Kühlschrank, Sandwichtoaster, Staubsauger, Toaster, Waschmaschine

Bad und Sanitär

Bidet, Duschbad, Föhn, Handtücher vorhanden, WC, Waschmaschine, Wäscheständer

Kinder

1 Kinderbett

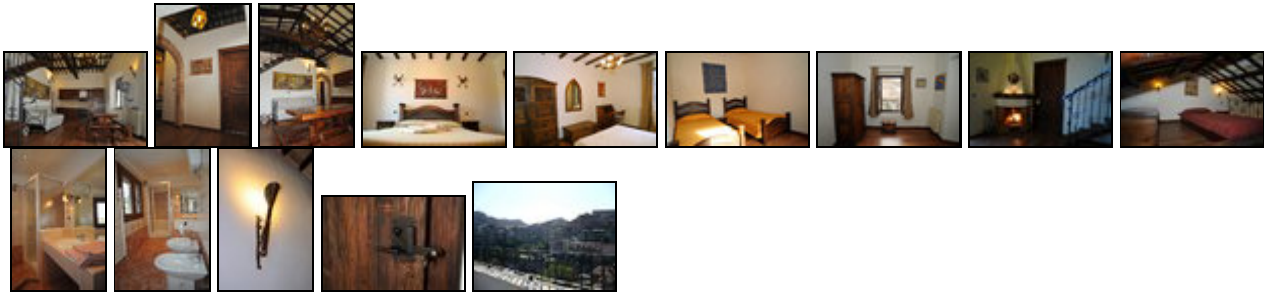
Unterhaltung und Kommunikation

DVB-T, DVD-Player

Ausstattung Außen

Balkon, Terrasse

Bilder



Belegungsplan

(letzte Aktualisierung am 23.05.2012)

frei
 belegt
 keine Angabe

Mai 2012							Juni 2012							Juli 2012							August 2012										
Mo	Di	Mi	Do	Fr	Sa	So	Mo	Di	Mi	Do	Fr	Sa	So	Mo	Di	Mi	Do	Fr	Sa	So	Mo	Di	Mi	Do	Fr	Sa	So				
	1	2	3	4	5	6					1	2	3											1			1	2	3	4	5
7	8	9	10	11	12	13	4	5	6	7	8	9	10	2	3	4	5	6	7	8	6	7	8	9	10	11	12				
14	15	16	17	18	19	20	11	12	13	14	15	16	17	9	10	11	12	13	14	15	13	14	15	16	17	18	19				
21	22	23	24	25	26	27	18	19	20	21	22	23	24	16	17	18	19	20	21	22	20	21	22	23	24	25	26				
28	29	30	31				25	26	27	28	29	30		23	24	25	26	27	28	29	27	28	29	30	31						
														30	31																

September 2012							Oktober 2012							November 2012							Dezember 2012						
Mo	Di	Mi	Do	Fr	Sa	So	Mo	Di	Mi	Do	Fr	Sa	So	Mo	Di	Mi	Do	Fr	Sa	So	Mo	Di	Mi	Do	Fr	Sa	So
					1	2	1	2	3	4	5	6	7				1	2	3	4						1	2
3	4	5	6	7	8	9	8	9	10	11	12	13	14	5	6	7	8	9	10	11	3	4	5	6	7	8	9
10	11	12	13	14	15	16	15	16	17	18	19	20	21	12	13	14	15	16	17	18	10	11	12	13	14	15	16
17	18	19	20	21	22	23	22	23	24	25	26	27	28	19	20	21	22	23	24	25	17	18	19	20	21	22	23
24	25	26	27	28	29	30	29	30	31					26	27	28	29	30			24	25	26	27	28	29	30
																					31						

Januar 2013							Februar 2013							März 2013							April 2013						
Mo	Di	Mi	Do	Fr	Sa	So	Mo	Di	Mi	Do	Fr	Sa	So	Mo	Di	Mi	Do	Fr	Sa	So	Mo	Di	Mi	Do	Fr	Sa	So
	1	2	3	4	5	6					1	2	3					1	2	3	1	2	3	4	5	6	7
7	8	9	10	11	12	13	4	5	6	7	8	9	10	4	5	6	7	8	9	10	8	9	10	11	12	13	14
14	15	16	17	18	19	20	11	12	13	14	15	16	17	11	12	13	14	15	16	17	15	16	17	18	19	20	21
21	22	23	24	25	26	27	18	19	20	21	22	23	24	18	19	20	21	22	23	24	22	23	24	25	26	27	28
28	29	30	31				25	26	27	28				25	26	27	28	29	30	31	29	30					

Mai 2013							Juni 2013							Juli 2013							August 2013						
Mo	Di	Mi	Do	Fr	Sa	So	Mo	Di	Mi	Do	Fr	Sa	So	Mo	Di	Mi	Do	Fr	Sa	So	Mo	Di	Mi	Do	Fr	Sa	So
		1	2	3	4	5						1	2	1	2	3	4	5	6	7				1	2	3	4
6	7	8	9	10	11	12	3	4	5	6	7	8	9	8	9	10	11	12	13	14	5	6	7	8	9	10	11
13	14	15	16	17	18	19	10	11	12	13	14	15	16	15	16	17	18	19	20	21	12	13	14	15	16	17	18
20	21	22	23	24	25	26	17	18	19	20	21	22	23	22	23	24	25	26	27	28	19	20	21	22	23	24	25




Telefax

0039 0774 346333

Mobil

0039 333 9387876

Wir sprechen

 deutsch  englisch  italienisch

 spanisch

Wir übernehmen keine Haftung für die Richtigkeit der Angaben. Stand: 24.05.2012

URL (Detailansicht): <http://www.ferienwohnungen.de/apartment/18286/>
URL (dieser Druckansicht): <http://www.ferienwohnungen.de/apartment/18286/druckansicht/>
URL (PDF-Datei): <http://www.ferienwohnungen.de/apartment/18286/druckansicht-18286.pdf>