



Die moderne Ferienwohnung am Schönberger Strand/Holm an der Ostsee ist mit Liebe zum Detail eingerichtet. Der herrliche Meerblick ist traumhaft.



Eingang

Beschreibung des Apartments

Das 38qm große Apartment befindet sich im 7. Stock des Feriencentrums Holm und lässt ihnen keinen Wunsch für einen erholsamen Urlaub offen.

Im Jahr 2010 wurde das Apartment komplett neu renoviert und bietet Ihnen eine exklusive, helle, ruhige und gemütliche Ferienwohnung für zwei Personen mit Meerblick. Es besteht aus Wohn- Schlafbereich mit Doppelbett, einer gemütlichen Sitzecke, offener Küche, Bad mit Dusche, einem Balkon mit hochwertigen Möbeln und einem Strandkorb auf dem Balkon.

Baujahr: 1972 **Renovierung in:** 2010

Lage von Schönberg



Land

Deutschland

Bundesland

Schleswig-Holstein

Region

Kieler Bucht, Ostsee

Ort

24217 Schönberg

Beschreibung der Umgebung

Ihr Apartment liegt nur ca. 450 Meter vom weißen Ostseestrand entfernt. Auf dem breiten Deich kann man kilometerweit wandern, spazieren, Rad fahren, Inlineskaten, joggen oder walken Meerblick inklusive. Nur 400 Meter entfernt, finden Sie ein Lebensmittelgeschäft, Fahrrad- und Strandkorbverleih, die Touristeninformation und diverse Restaurants. Direkt am Strand befindet sich eine Segel- und Surfschule.



Sandstrand

Freizeitmöglichkeiten

Angeln, Bootstouren, FKK, Freizeitpark, Inline-Skaten, Minigolf, Nordic-Walking, Radfahren, Reiten, Schwimmen, Segelbootverleih, Segeln, Segelschule, Surfen, Surfschule, Tauchen, Tretbootverleih, Wandern, Wasserski, Windsurfen, Windsurfschule

Zusätzlich

Golfen 10km, Meerwasserschwimmbad 8 km,

Besonderheiten des Apartments

 Haustiere nicht gestattet,  Nichtraucher

Urlaubsideen

Feriedörfer und -anlagen

Das Apartment ist Teil des Ostseehotels Holm. [Langzeitvermieter](#)

In den Monaten Oktober bis März auch längerfristig zu vermieten. Miete auf Anfrage. [Unterkunft mit Meerblick](#)

Aus unserer 7 Etage haben sie einen Panoramablick über die Kieler Außenförde.

Verpflegung

Frühstück auf Wunsch, Selbstverpflegung

[Zusätzlich](#)

Restaurant im Haus.

Aufteilung des Apartments

Personen

max. 2

Zimmer

■ 1 Wohnzimmer

■ 1 Badezimmer

[Wohnfläche](#)

38 qm

Ausstattung Innen

[Extras](#)

Heizung

[Schlafbereich](#)

1 Doppelbett, Bettwäsche auf Anfrage

[Küche und Haushaltsgegenstände](#)

2-Plattenherd, Dunstabzugshaube, Einbauküche, Gefrierfach, Kaffeemaschine, Kühlschrank, Mikrowelle, Mixer, Staubsauger, Toaster, Waschmaschine, Wasserkocher

[Bad und Sanitär](#)

Duschbad, Föhn, Handtücher auf Anfrage, WC, Wäscheständer

[Unterhaltung und Kommunikation](#)

CD-Player, DVB-T, Empfang deutschsprachiger TV-Programme, Fernseher, Flachbildfernseher, HIFI-Anlage, Radio, Spielesammlung, W-LAN

[Zusätzlich](#)

Hot-Spot vorhanden, Internet-Cafe in unmittelbarer Nähe. Waschcenter g.G im Haus, auf Wunsch Bettdecken 155x220 cm und zusätzlich Decken und Kissen .Strandkorb auf dem Balkon.

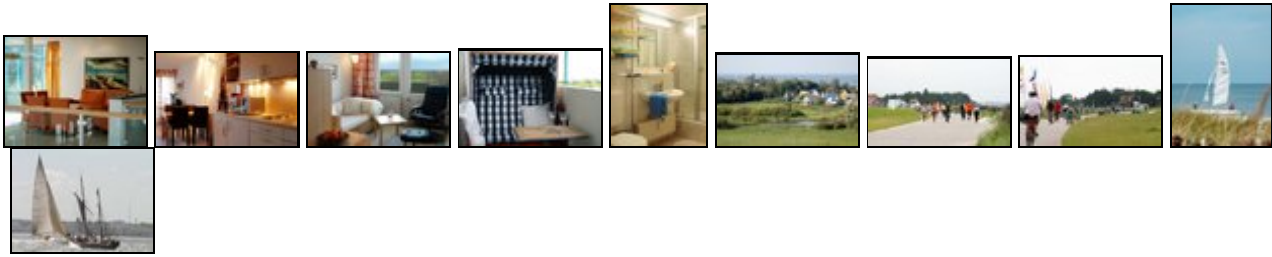
Ausstattung Außen

Balkon, Fahrradständer, PKW-Stellplatz

[Zusätzlich](#)

Exklusive Balkonmöbel

Bilder



Belegungsplan

(letzte Aktualisierung am 08.05.2012)

frei
 belegt
 keine Angabe

Mai 2012							Juni 2012							Juli 2012							August 2012						
Mo	Di	Mi	Do	Fr	Sa	So	Mo	Di	Mi	Do	Fr	Sa	So	Mo	Di	Mi	Do	Fr	Sa	So	Mo	Di	Mi	Do	Fr	Sa	So
	1	2	3	4	5	6					1	2	3							1			1	2	3	4	5
7	8	9	10	11	12	13	4	5	6	7	8	9	10	2	3	4	5	6	7	8	6	7	8	9	10	11	12
14	15	16	17	18	19	20	11	12	13	14	15	16	17	9	10	11	12	13	14	15	13	14	15	16	17	18	19
21	22	23	24	25	26	27	18	19	20	21	22	23	24	16	17	18	19	20	21	22	20	21	22	23	24	25	26
28	29	30	31				25	26	27	28	29	30		23	24	25	26	27	28	29	27	28	29	30	31		
														30	31												

September 2012							Oktober 2012							November 2012							Dezember 2012						
Mo	Di	Mi	Do	Fr	Sa	So	Mo	Di	Mi	Do	Fr	Sa	So	Mo	Di	Mi	Do	Fr	Sa	So	Mo	Di	Mi	Do	Fr	Sa	So
					1	2	1	2	3	4	5	6	7				1	2	3	4						1	2
3	4	5	6	7	8	9	8	9	10	11	12	13	14	5	6	7	8	9	10	11	3	4	5	6	7	8	9
10	11	12	13	14	15	16	15	16	17	18	19	20	21	12	13	14	15	16	17	18	10	11	12	13	14	15	16
17	18	19	20	21	22	23	22	23	24	25	26	27	28	19	20	21	22	23	24	25	17	18	19	20	21	22	23
24	25	26	27	28	29	30	29	30	31					26	27	28	29	30			24	25	26	27	28	29	30
																					31						

Januar 2013							Februar 2013							März 2013							April 2013						
Mo	Di	Mi	Do	Fr	Sa	So	Mo	Di	Mi	Do	Fr	Sa	So	Mo	Di	Mi	Do	Fr	Sa	So	Mo	Di	Mi	Do	Fr	Sa	So
	1	2	3	4	5	6					1	2	3					1	2	3	1	2	3	4	5	6	7
7	8	9	10	11	12	13	4	5	6	7	8	9	10	4	5	6	7	8	9	10	8	9	10	11	12	13	14
14	15	16	17	18	19	20	11	12	13	14	15	16	17	11	12	13	14	15	16	17	15	16	17	18	19	20	21
21	22	23	24	25	26	27	18	19	20	21	22	23	24	18	19	20	21	22	23	24	22	23	24	25	26	27	28
28	29	30	31				25	26	27	28				25	26	27	28	29	30	31	29	30					

Mai 2013							Juni 2013							Juli 2013							August 2013						
Mo	Di	Mi	Do	Fr	Sa	So	Mo	Di	Mi	Do	Fr	Sa	So	Mo	Di	Mi	Do	Fr	Sa	So	Mo	Di	Mi	Do	Fr	Sa	So
		1	2	3	4	5						1	2	1	2	3	4	5	6	7				1	2	3	4
6	7	8	9	10	11	12	3	4	5	6	7	8	9	8	9	10	11	12	13	14	5	6	7	8	9	10	11
13	14	15	16	17	18	19	10	11	12	13	14	15	16	15	16	17	18	19	20	21	12	13	14	15	16	17	18
20	21	22	23	24	25	26	17	18	19	20	21	22	23	22	23	24	25	26	27	28	19	20	21	22	23	24	25
27	28	29	30	31			24	25	26	27	28	29	30	29	30	31					26	27	28	29	30	31	

